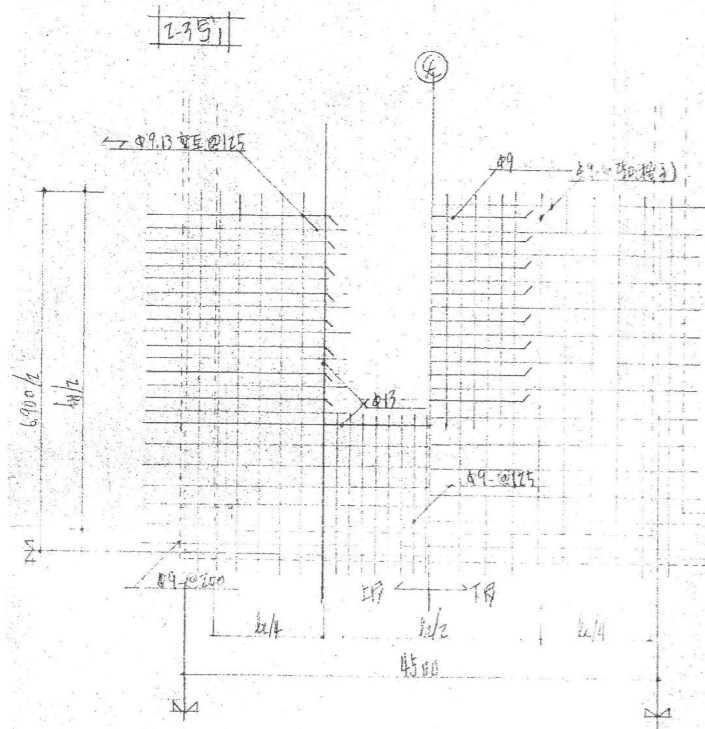
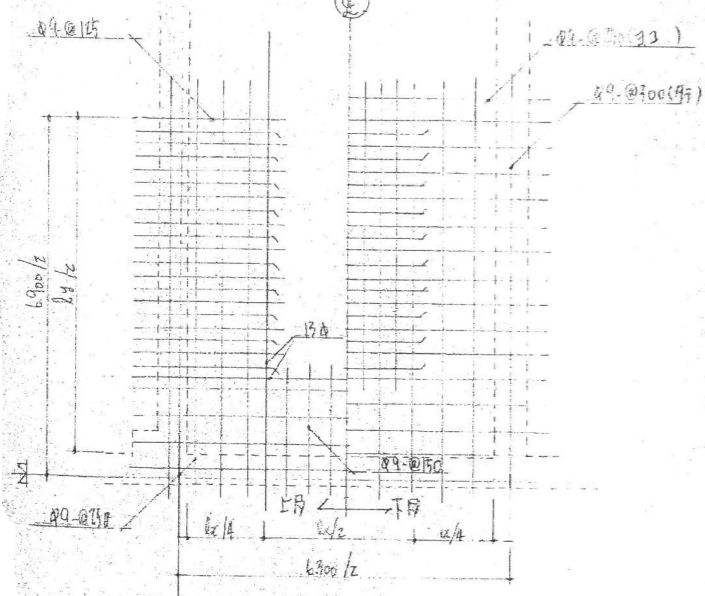


1F 1階配筋図 1/60



1F 1階



※ ( )内φ鉄筋は最上階φ材にて

記号	1階層	位置	長辺方向(上)		短辺方向(上)		備考
			端部	中央	端部	中央	
E-51	120	上端筋	φ9@125	(φ9@250)	φ9.19x2@125	(φ9@250)	配筋筋 φ9@300(上) φ9@300(下)
		下端筋	φ9@250	φ9@125	φ9@250	φ9@125	
E-52	"	上	φ9@150	(φ9@300)	φ9@125	(φ9@250)	配筋筋 φ9@300(上) φ9@300(下)
		下	φ9@300	φ9@150	φ9@250	φ9@125	
E-53	"	上	φ9@200	(φ9@400)	φ9@150	(φ9@300)	配筋筋
		下	φ9@400	φ9@200	φ9@300	φ9@150	
E-54	"	上	φ9@300	φ9@300	φ9@200	φ9@200	階段筋端
		下	"	"	"	"	
E-55	150	階段筋150	φ9@200	←	φ9@200	←	下階参照
		階段筋120	"	"	φ9@200	←	
E-56	120	上	φ9@150	φ9@300	φ9.19x2@150	φ9@300	1F1階室根
		下	φ9@300	φ9@150	φ9@300	φ9@150	

2階配筋図

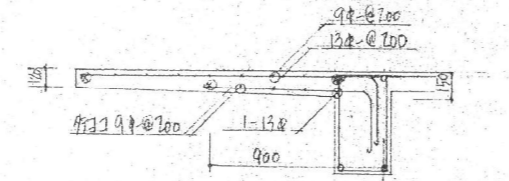


	1階筋	2階筋
EW=1500	φ9@200(上) φ9@150(下)	φ9@200(上) φ9@150(下)
W=150	φ9@250(上) φ9@250(下)	φ9@250(上) φ9@250(下)
W=100	φ9@250(上) φ9@250(下)	φ9@250(上) φ9@250(下)

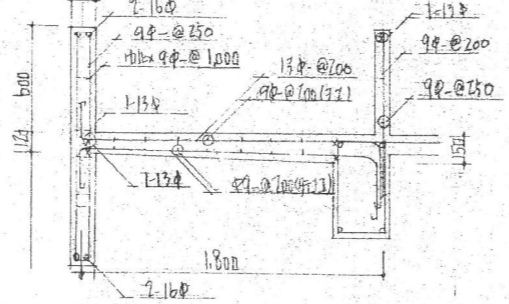
開口補強

	H<1000mm W<1000	H≥1000mm W<1000	H≥1000mm W≥1000
EW=1500	φ9.19x2筋	φ9.19x2筋	φ9.19x2筋
W=150	2-13φ	2-16φ	2-19φ
W=100	1-16φ	1-16φ	1-16φ

1F1階1F1階配筋要領1/30



1F1階1F1階配筋要領



1F1階1F1階配筋要領

