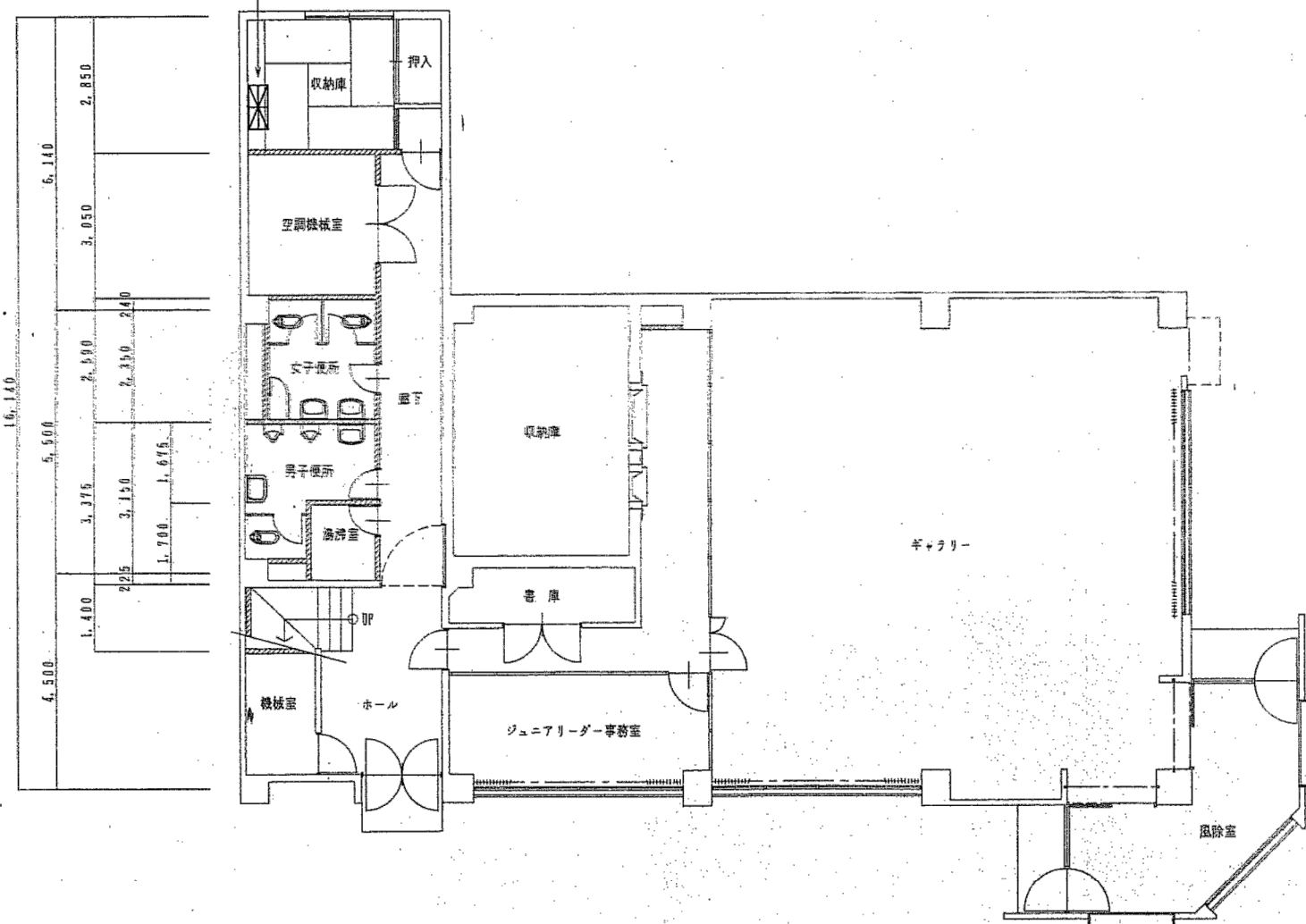
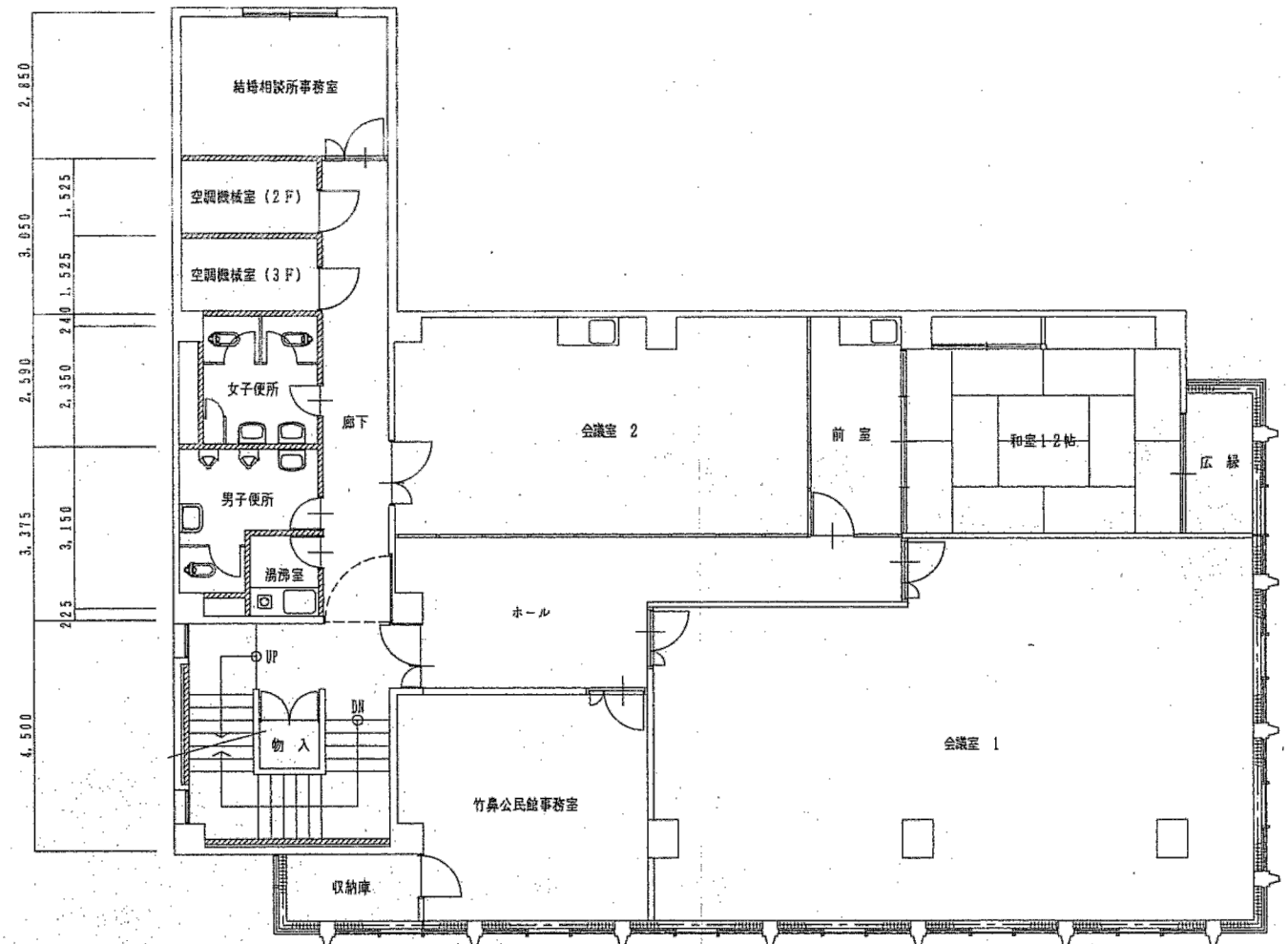
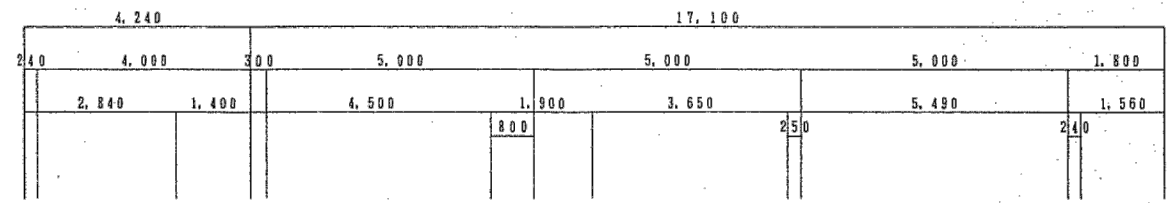


既設 P-1-8受電機取替 新設 P型1級10回線 (誘電型)

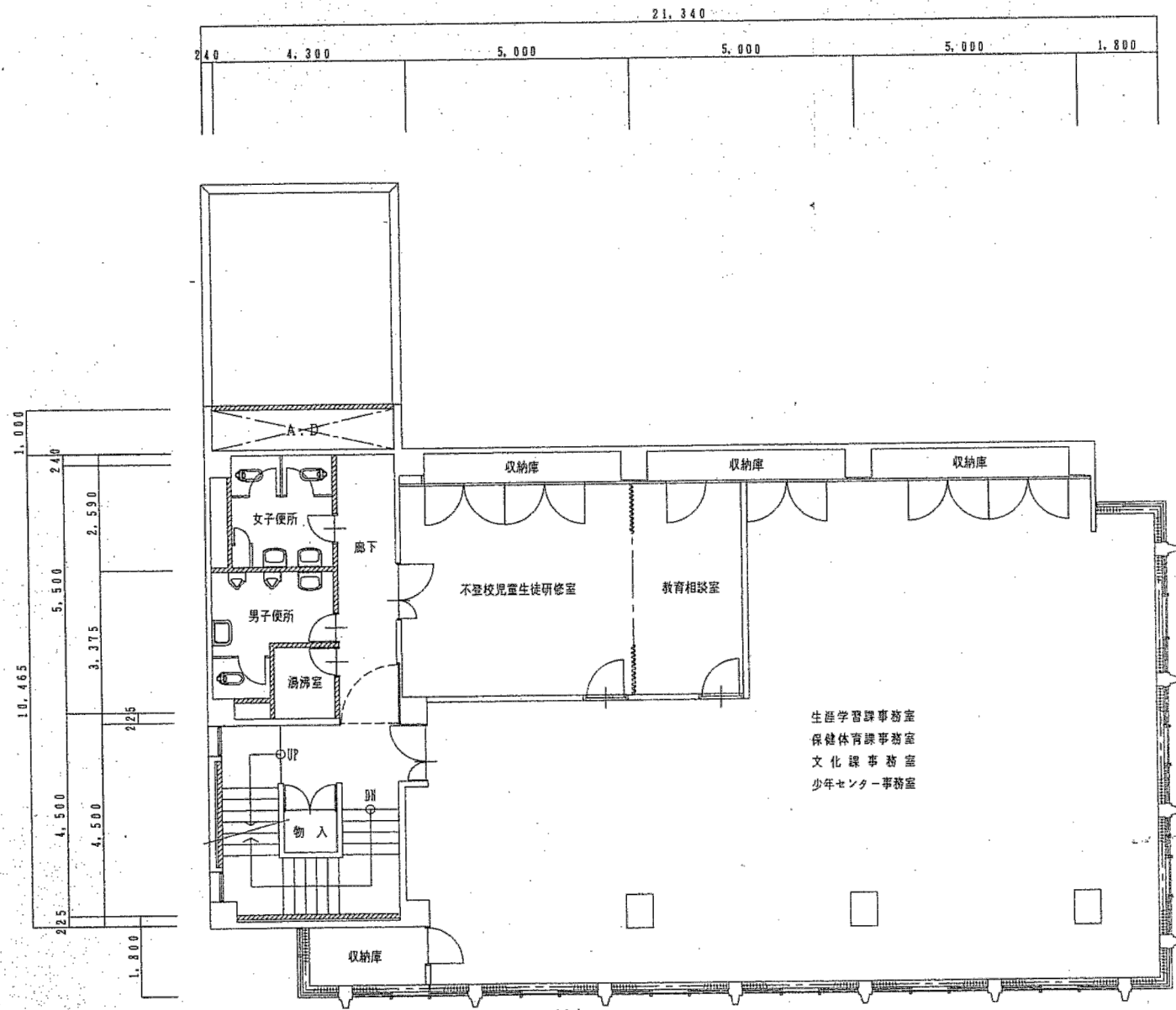


1階改修平面図 1/100

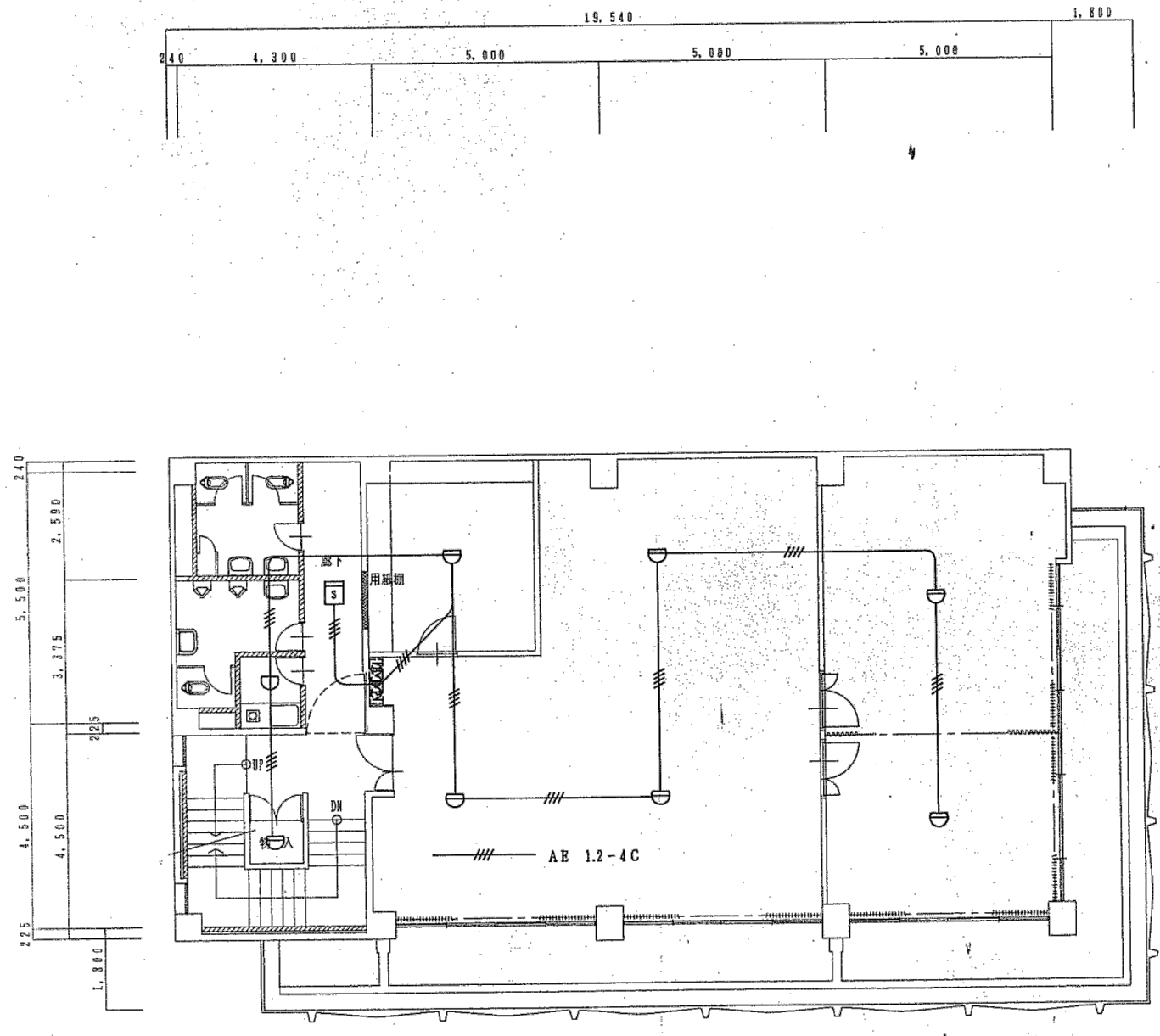


2階改修平面図 1/100

工事名	旧羽島市教育センター解体撤去工事	工事設計図	名称	【既設図面】電気設備改修工事 自動火災報知設備配管配線 1階・2階平面図	縮尺	A-2 1/100 A-3 x71%	設計年月日	令和 7 年 9 月 日	総括	主任	担当	図面番号
CO. LTD. KINKA		一級建築士事務所 登録 岐 3680 号 Architects & Associates		株式会社 金華建築事務所		一級建築士 大臣登録第261572号 今西 浩司						既電-12



3階改修平面図 1/100



4階改修平面図 1/100

工事名	旧羽島市教育センター解体撤去工事	工事設計図	名称	【既設図面】電気設備改修工事 自動火災報知設備 3階・4階平面図	縮尺	A-2 1/100 A-3 x71%	設計年月日	令和 7 年 9 月 日	総括	主任	担当	図面番号
CO. LTD. KINKA		一級建築士事務所 登録 岐 3680 号 Architects & Associates		株式会社 金華建築事務所		一級建築士 大臣登録第261572号 今西 浩司						既電-13