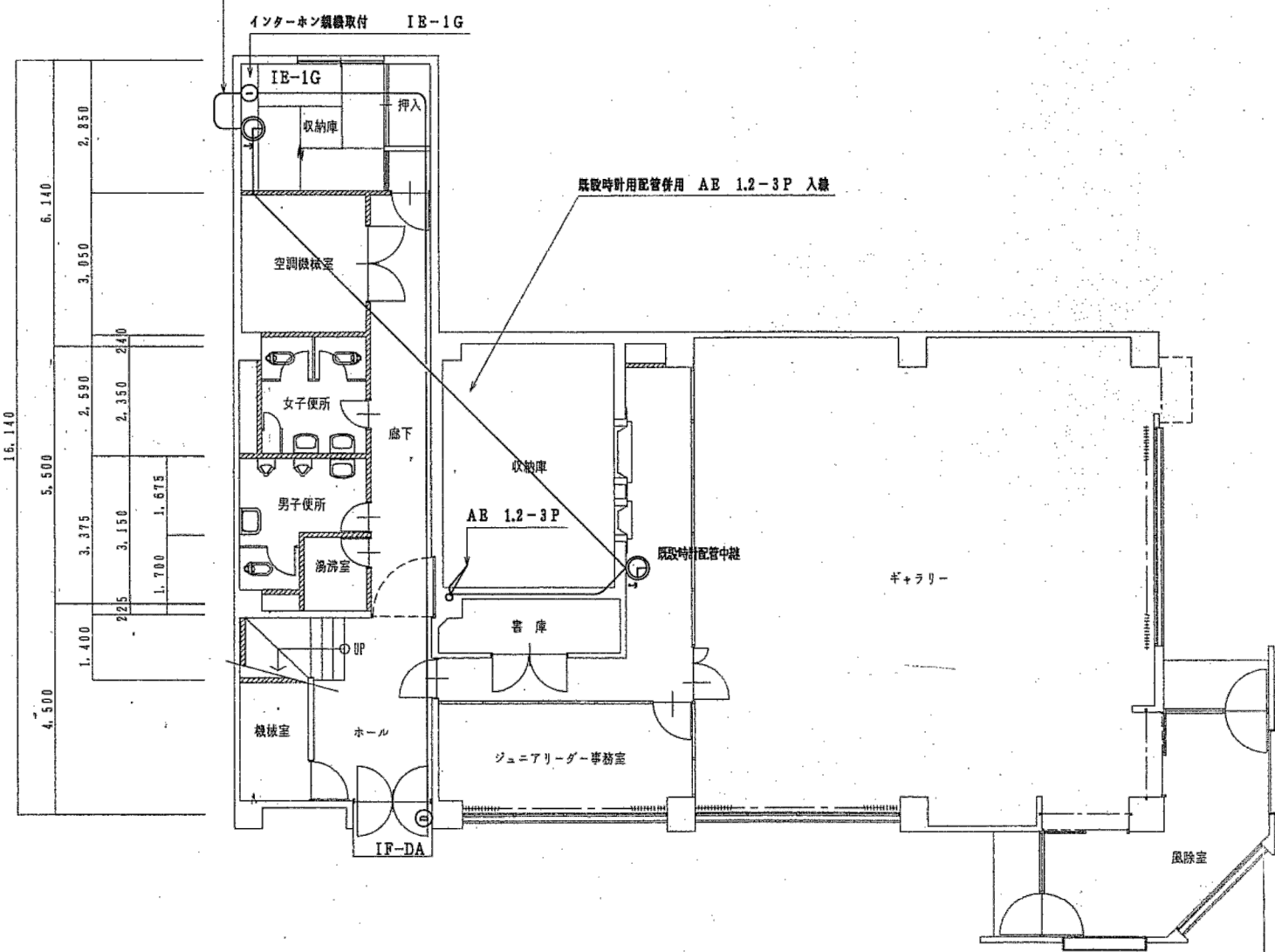
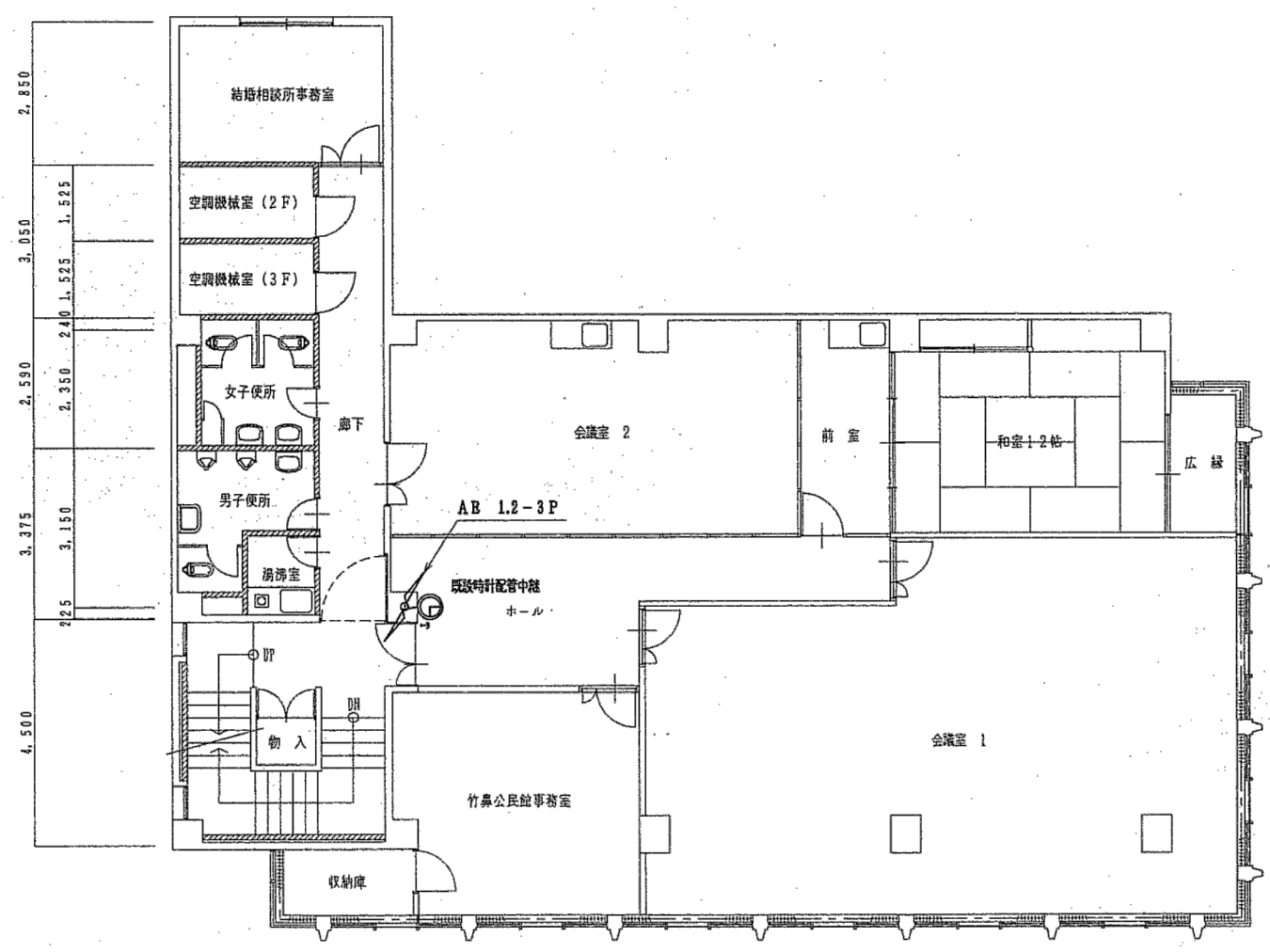


メタルモールにて既設時計配管接続 AB 1.2-3P 入線 3・4F元

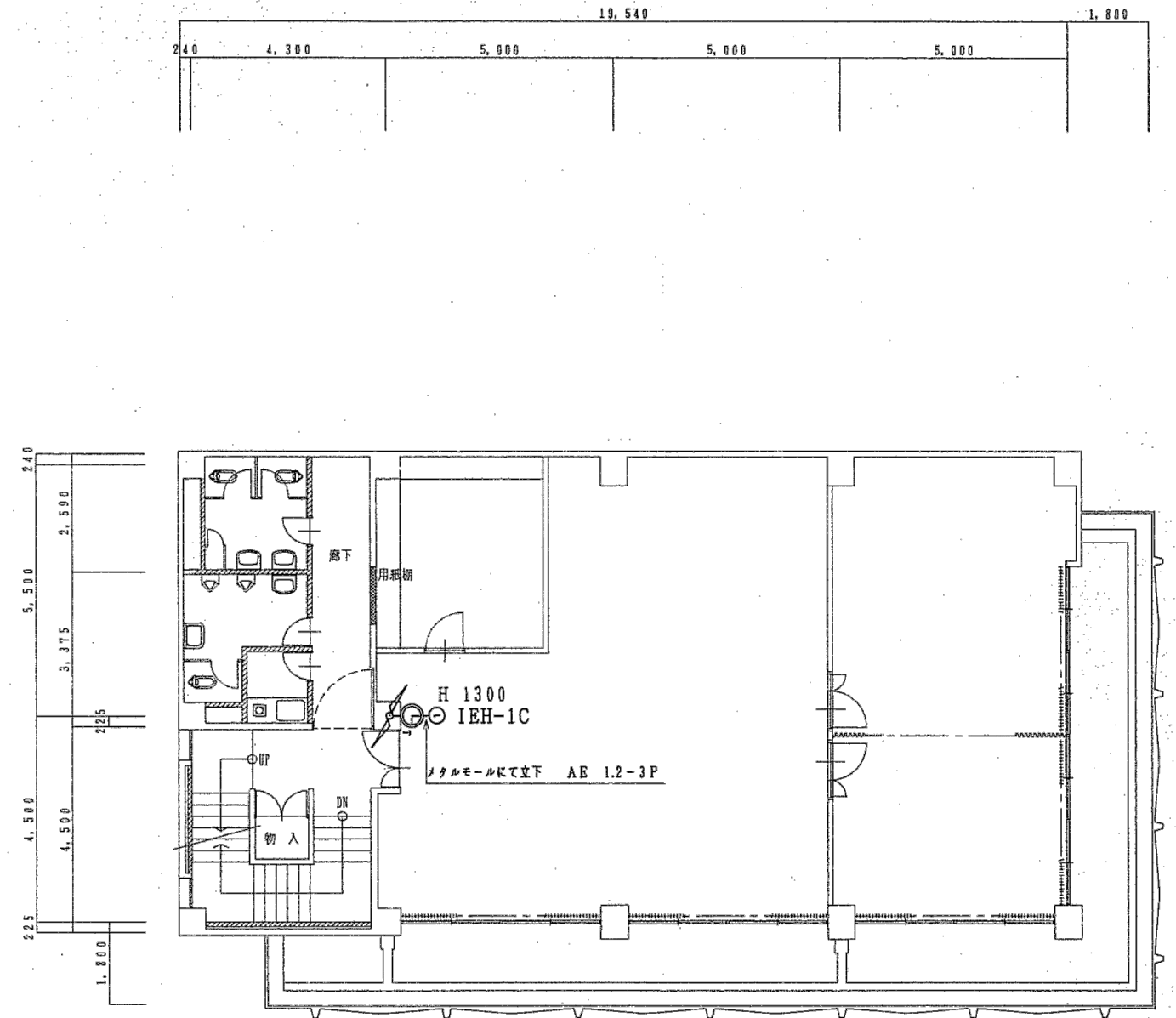
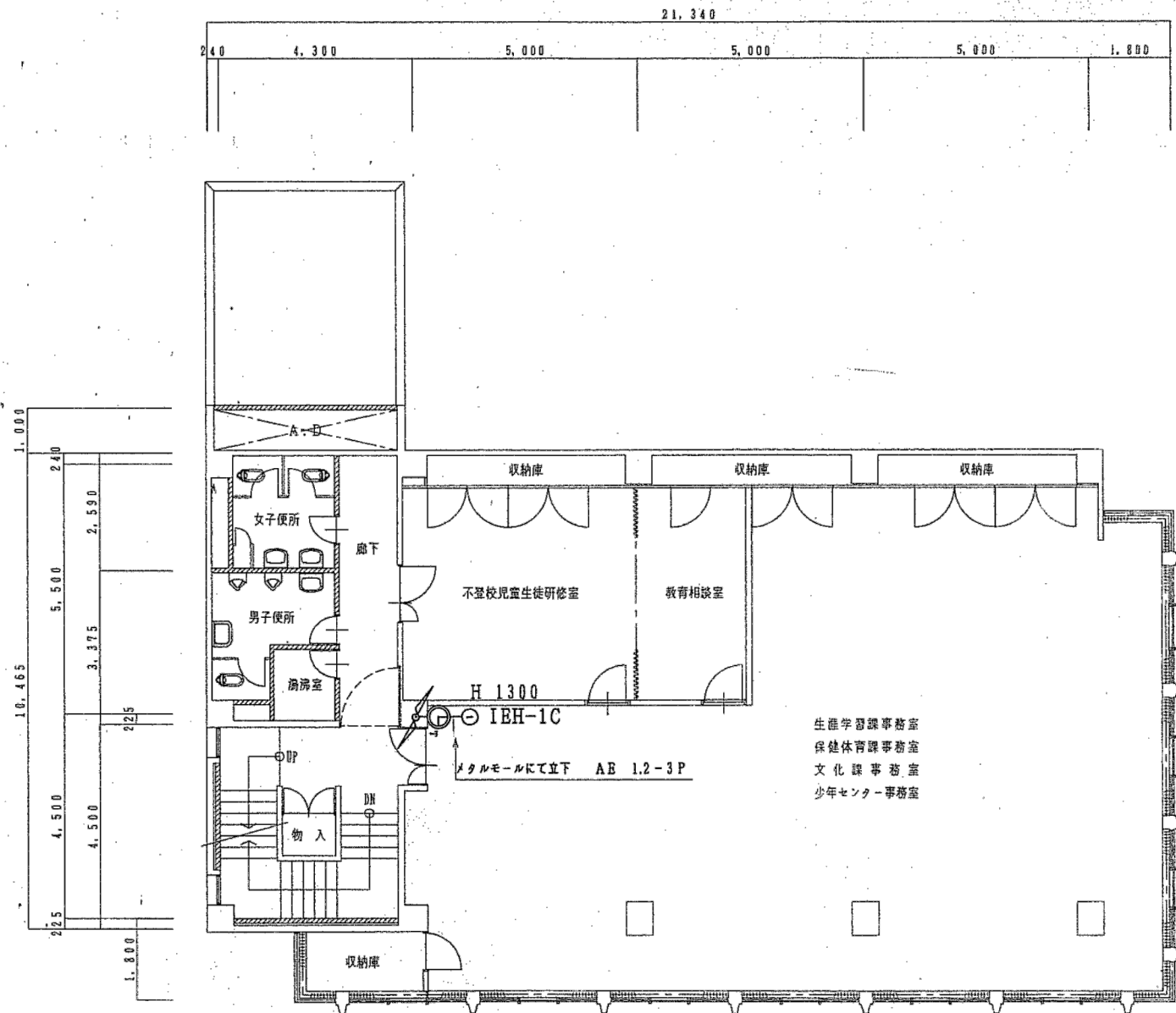


1階改修平面図 1/100



2階改修平面図 1/100

工事名	旧羽島市教育センター解体撤去工事	工事設計図	名称	【既設図面】電気設備改修工事 弱電配管配線 1階・2階平面図	縮尺	A-2 1/100 A-3 x71%	設計年月日	令和 7 年 9 月 日	総括	主任	担当	図面番号
CO. LTD. KINKA		一級建築士事務所 登録 岐 3680 号 Architects & Associates		株式会社 金華建築事務所		一級建築士 大臣登録第 261572 号 今西 浩司						既電-10



工事名	旧羽島市教育センター解体撤去工事	工事設計図	名称	【既設図面】電気設備改修工事 弱電配管配線 3階・4階平面図	縮尺	A-2 1/100 A-3 x71%	設計年月日	令和 7 年 9 月 日	総括	主任	担当	図面番号
CO. LTD. KINKA		一級建築士事務所 登録 岐 3680 号 Architects & Associates		株式会社 金華建築事務所		一級建築士 大臣登録第261572号 今西 浩司						既電-11