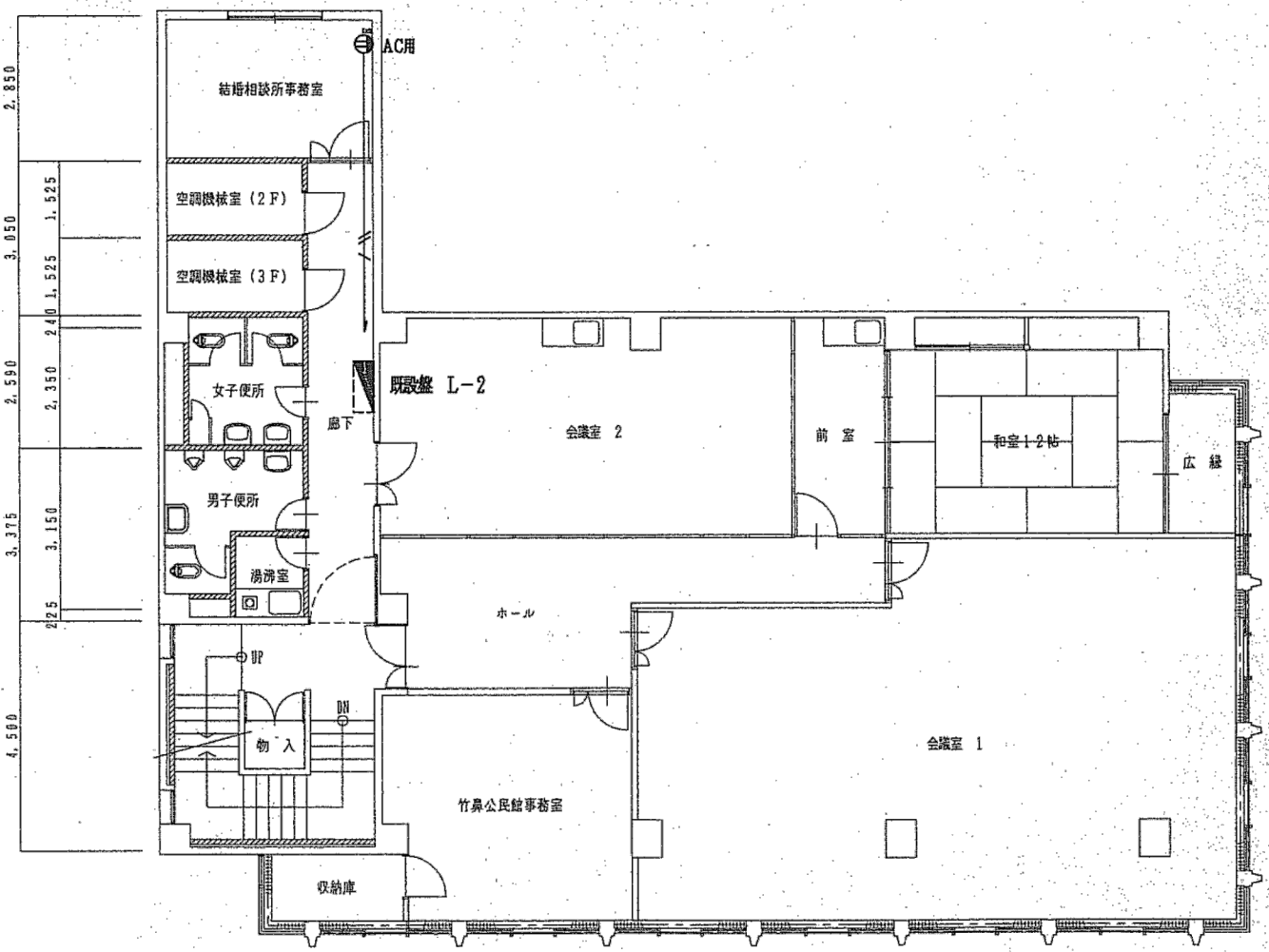
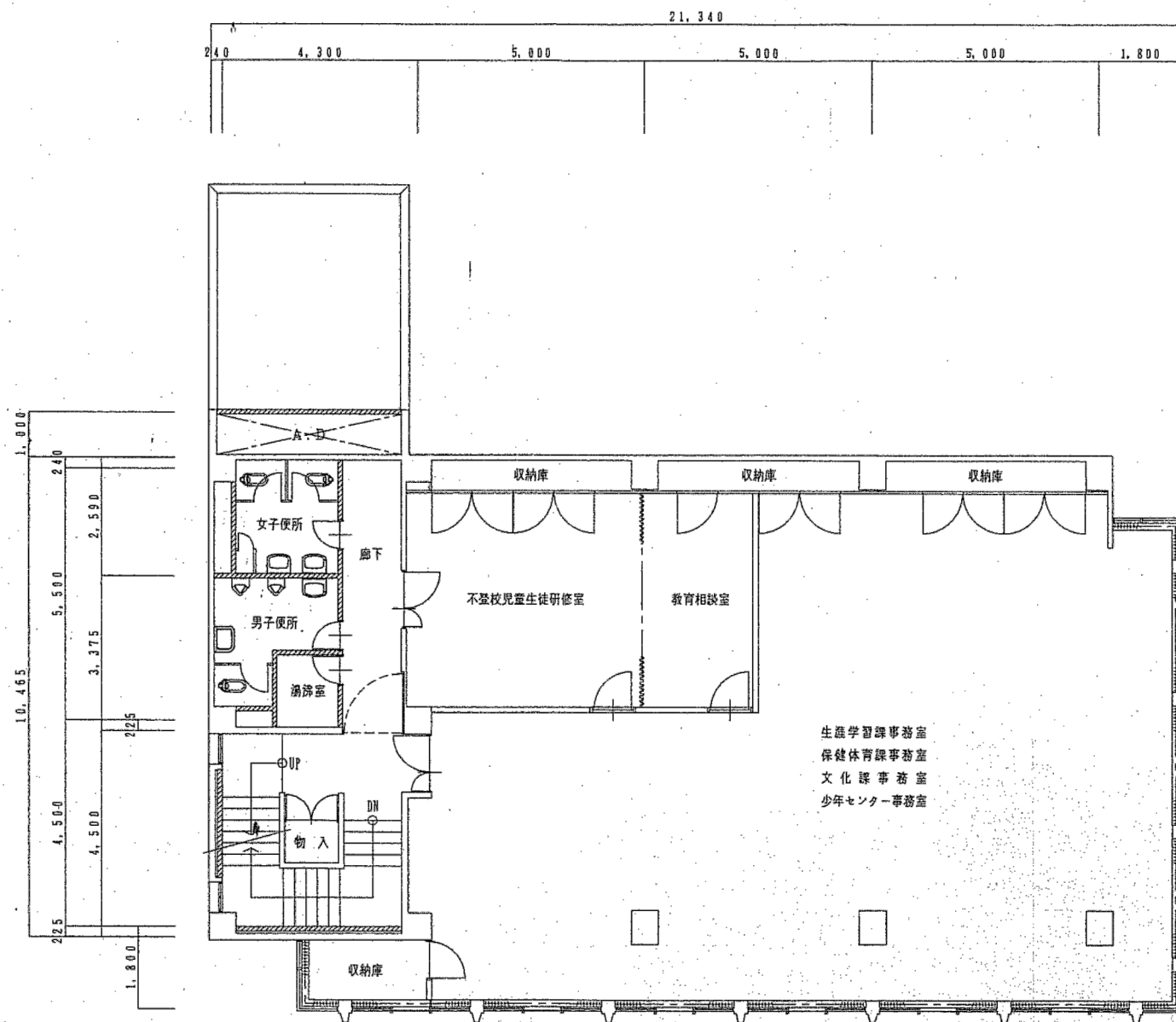


1階改修平面図 1/100

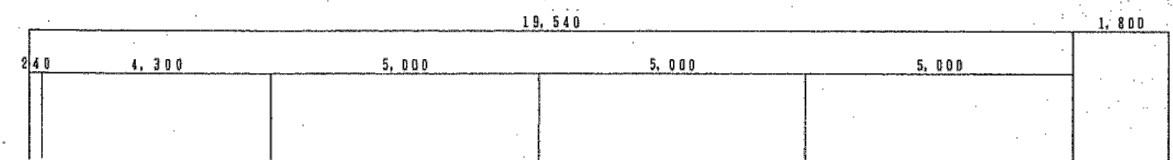


2階改修平面図 1/100

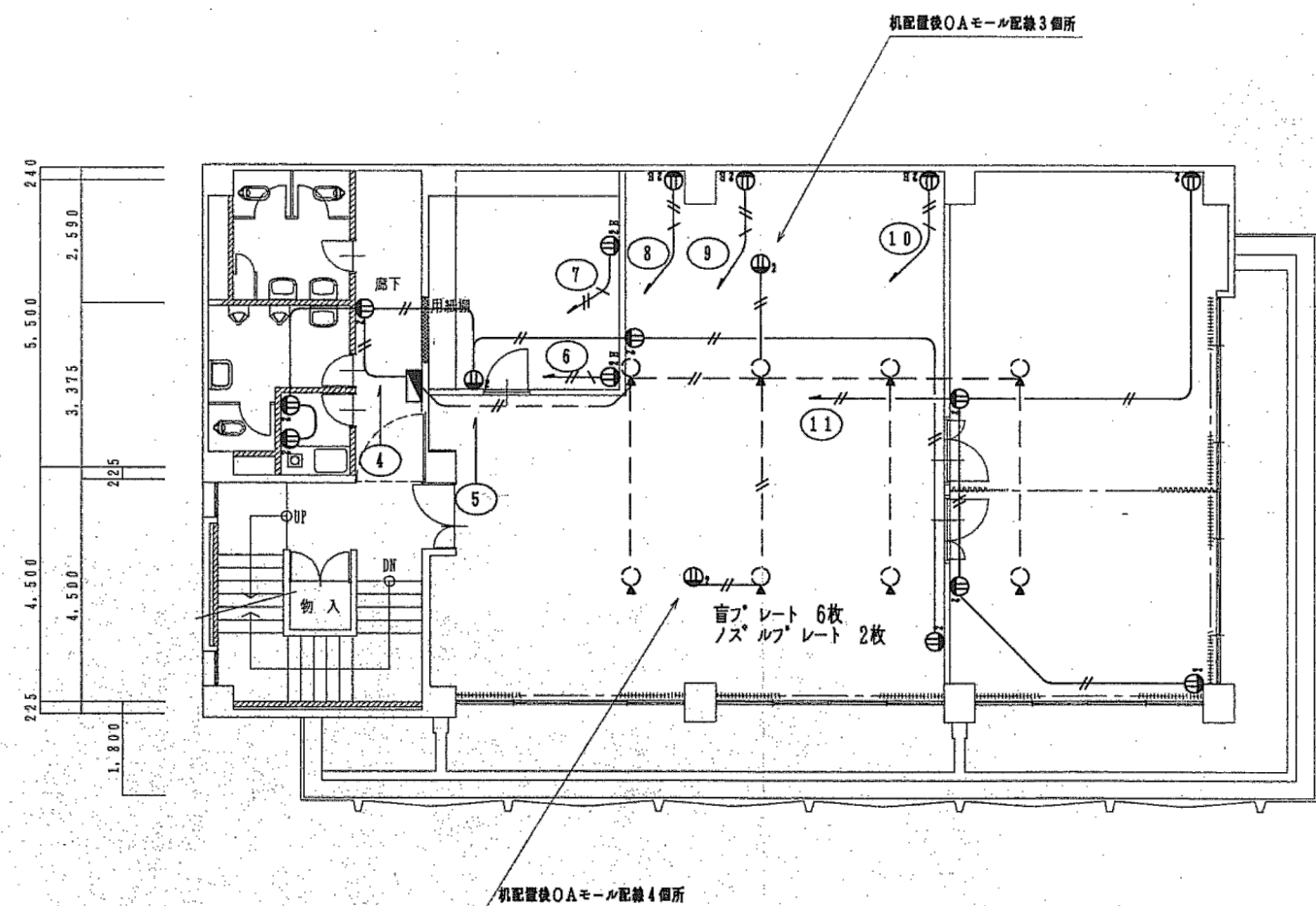
工事名	旧羽島市教育センター解体撤去工事	工事設計図	名称	【既設図面】電気設備改修工事 コンセント配線配管 1階・2階平面図	縮尺	A-2 1/100 A-3 x71%	設計年月日	令和 7 年 9 月 日	総括	主任	担当	図面番号
CO. LTD. KINKA		一級建築士事務所 登録 岐 3680 号 Architects & Associates		株式会社 金華建築事務所		一級建築士 大臣登録第 261572 号 今西 浩司						既電一〇七



3階改修平面図 1/100

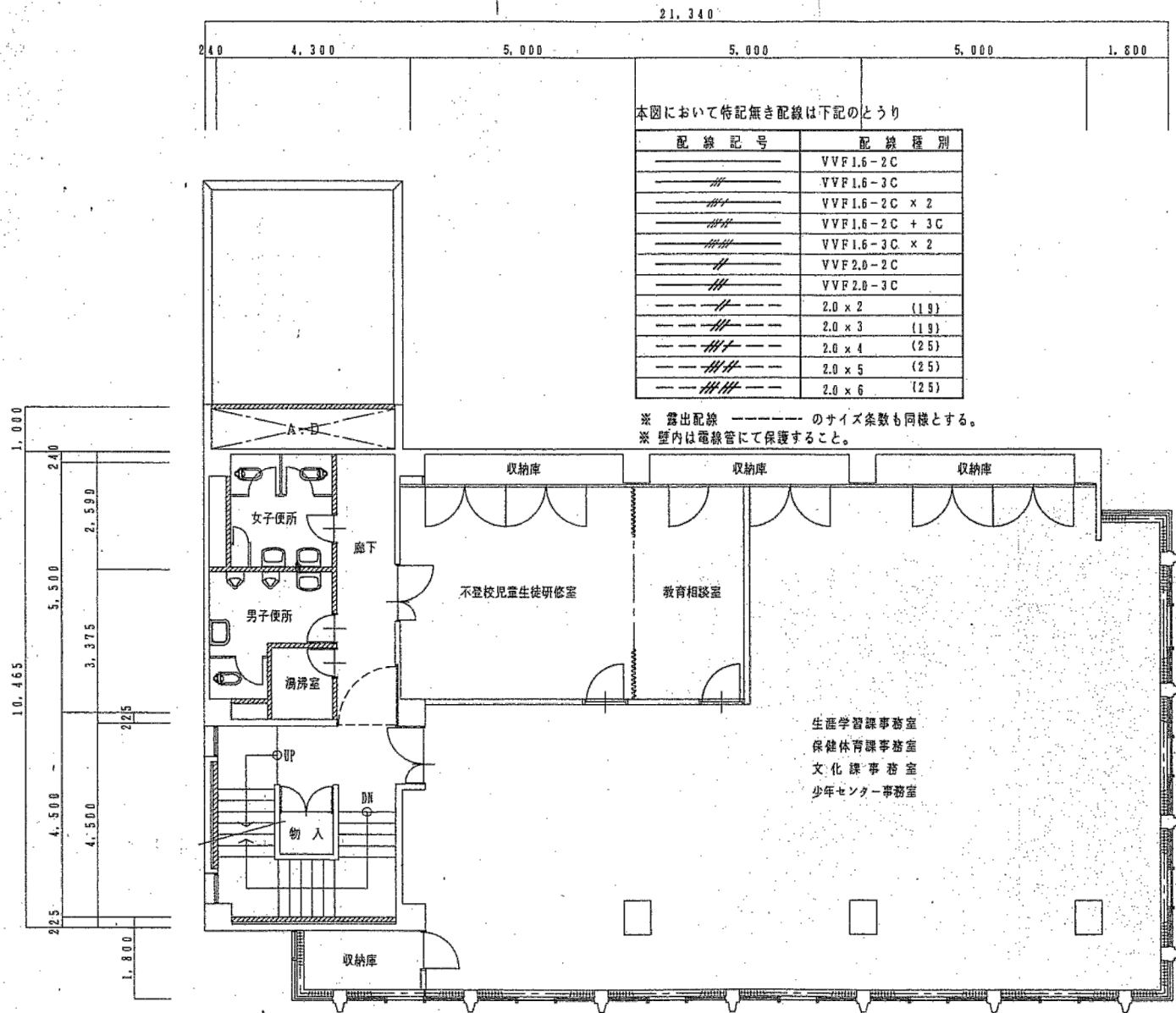


既設コンセント用中継BOX (盲ブレード)



4階改修平面図 1/100

工事名	旧羽島市教育センター解体撤去工事	工事設計図	名称	【既設図面】電気設備改修工事 コンセント配線配管 3階・4階平面図	縮尺	A-2 1/100 A-3 x71%	設計年月日	令和 7年 9月 日	総括	主任	担当	図面番号
CO. LTD. KINKA		一級建築士事務所 登録 岐 3680号 Architects & Associates		株式会社 金華建築事務所		一級建築士 大臣登録第261572号 今西 浩司						既電一〇八

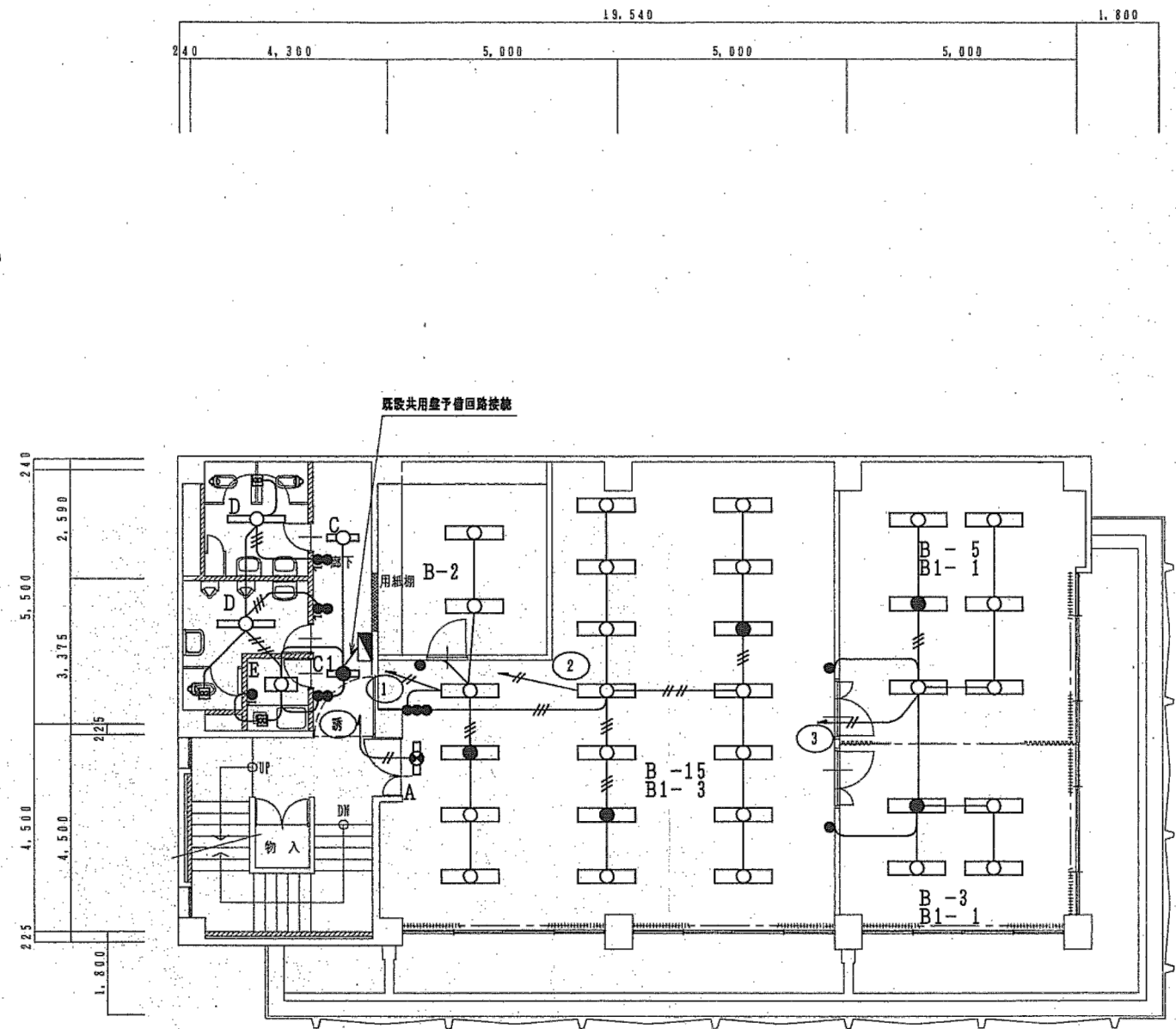


本図において特記無き配線は下記の通り

配線記号	配線種別
—	VVF1.6-2C
—/—	VVF1.6-3C
—/—/—	VVF1.6-2C × 2
—/—/—/—	VVF1.6-2C + 3C
—/—/—/—/—	VVF1.6-3C × 2
—/—/—	VVF2.0-2C
—/—/—	VVF2.0-3C
—/—/—/—	2.0 × 2 (19)
—/—/—/—/—	2.0 × 3 (19)
—/—/—/—/—/—	2.0 × 4 (25)
—/—/—/—/—/—/—	2.0 × 5 (25)
—/—/—/—/—/—/—/—	2.0 × 6 (25)

※ 露出配線 ———— のサイズ係数も同様とする。  
※ 壁内は電線管にて保護すること。

3階改修平面図 1/100



4階改修平面図 1/100