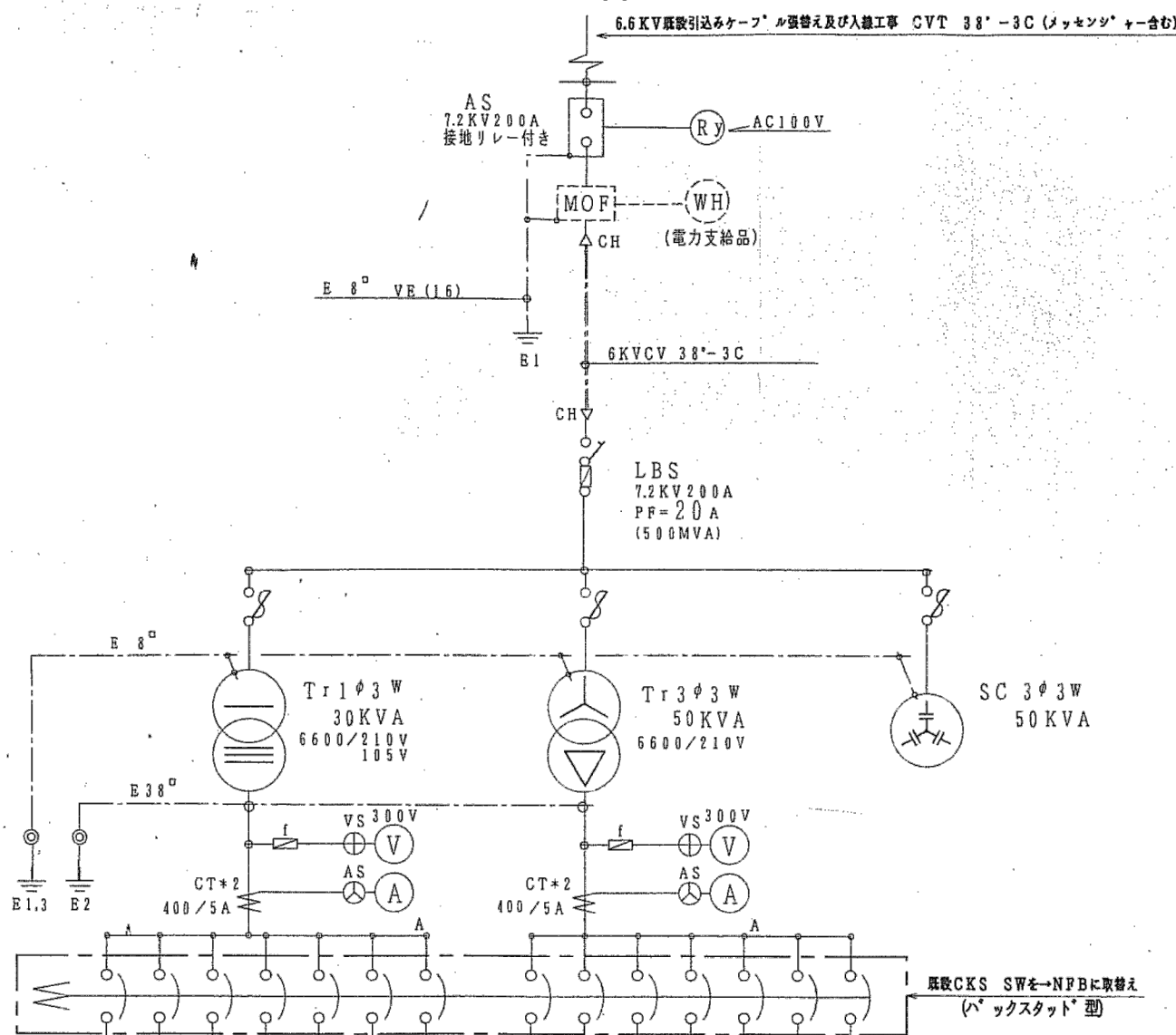


既設QP単線結線図

3φ3W6600V50HZ

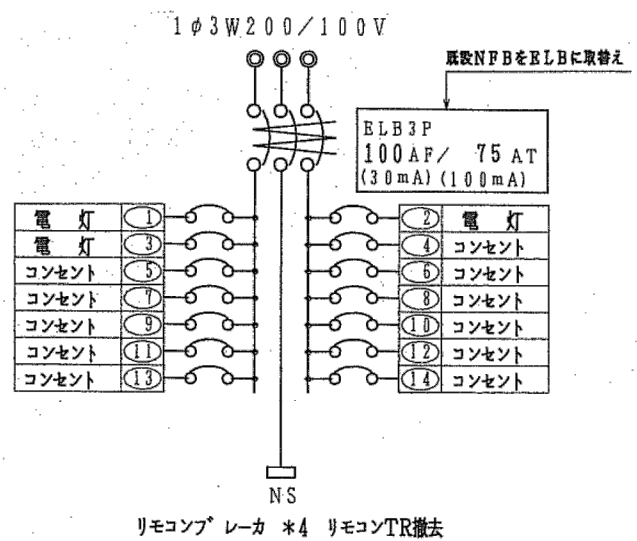


NO	負荷名称	容量	MCB() = ELB		電線サイズ
			P AF	AT	
1	L-1		3 100	75	
2	L-2		3 100	75	
3	L-3		3 100	75	
4	L-4		3 100	75	
5	L-5		3 100	75	
6	L1-1		3 100	75	
	予備				

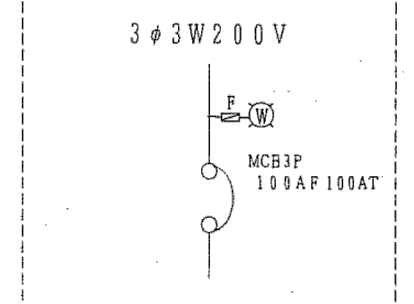
1	P-1	75	3 100	75	
2	P-2	150	3 200	150	
3	P-3	150	3 200	150	
4	P-4	150	3 200	150	
5	P-5	150	3 200	150	
	P-6	75	3 100	75	
	予備		3 100	75	

既設P-1 (1F階段下取付)
 消火栓ポンプ 3.7KW・井水ポンプ 2.2KW・揚水ポンプ1.5KW
 同上機器配線絶縁不良の為改修工事

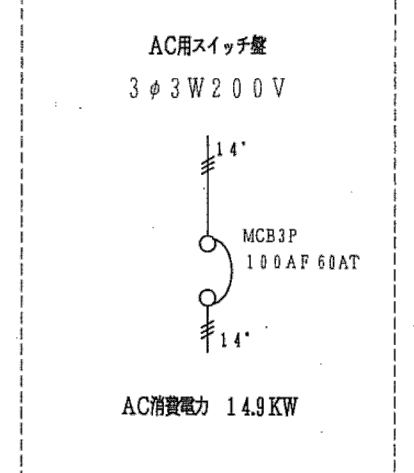
既設分電盤 L-4

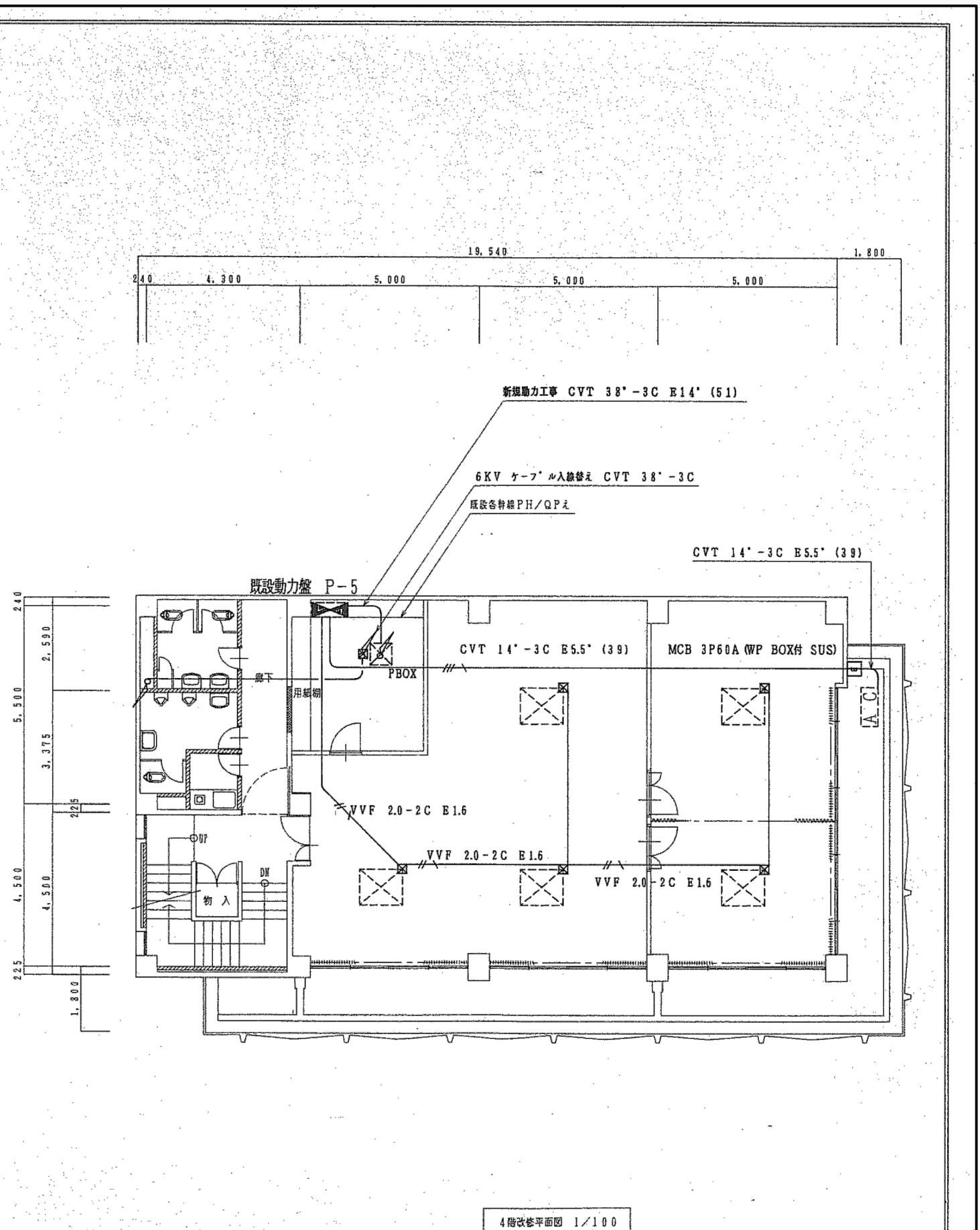
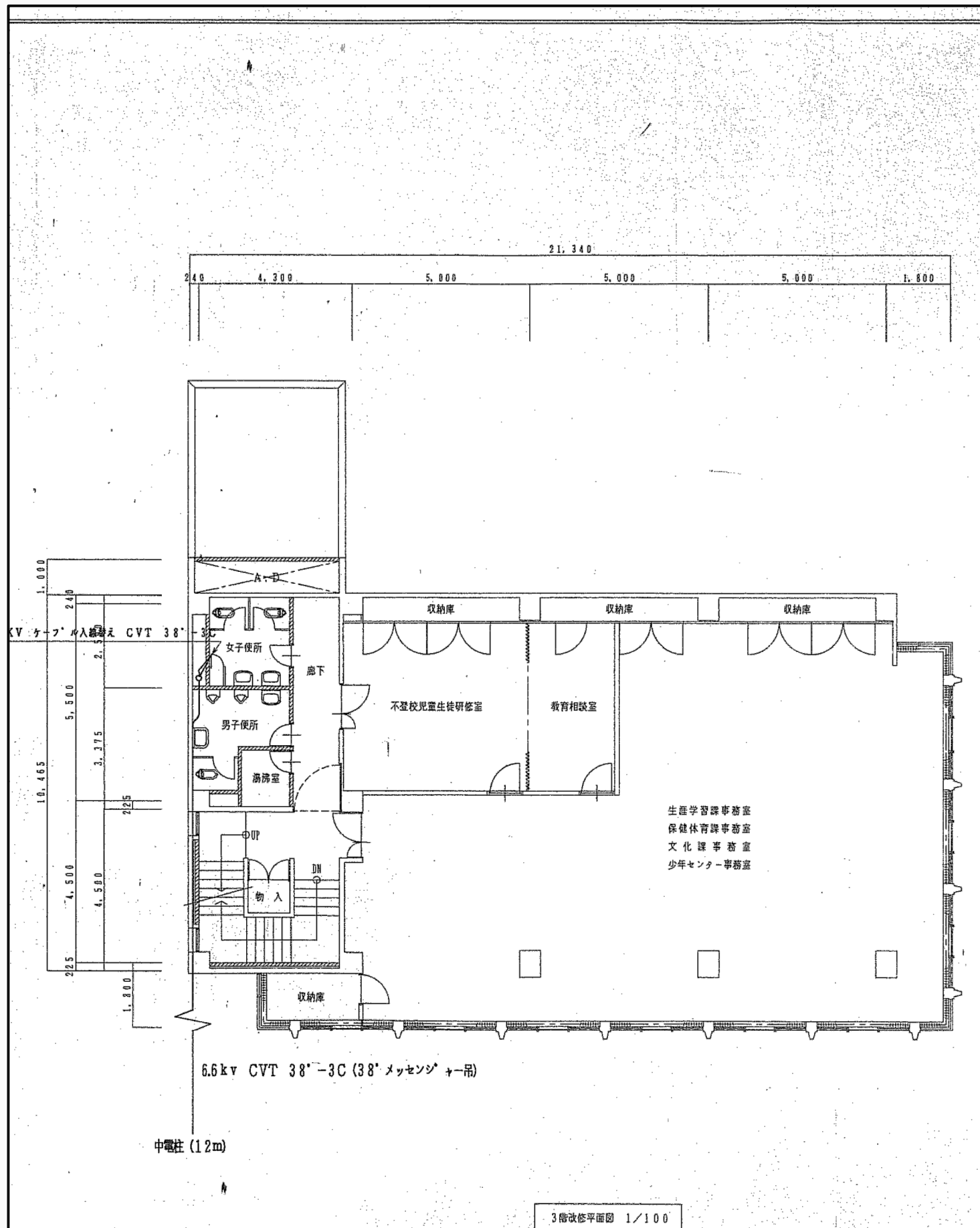


既設盤 P-5

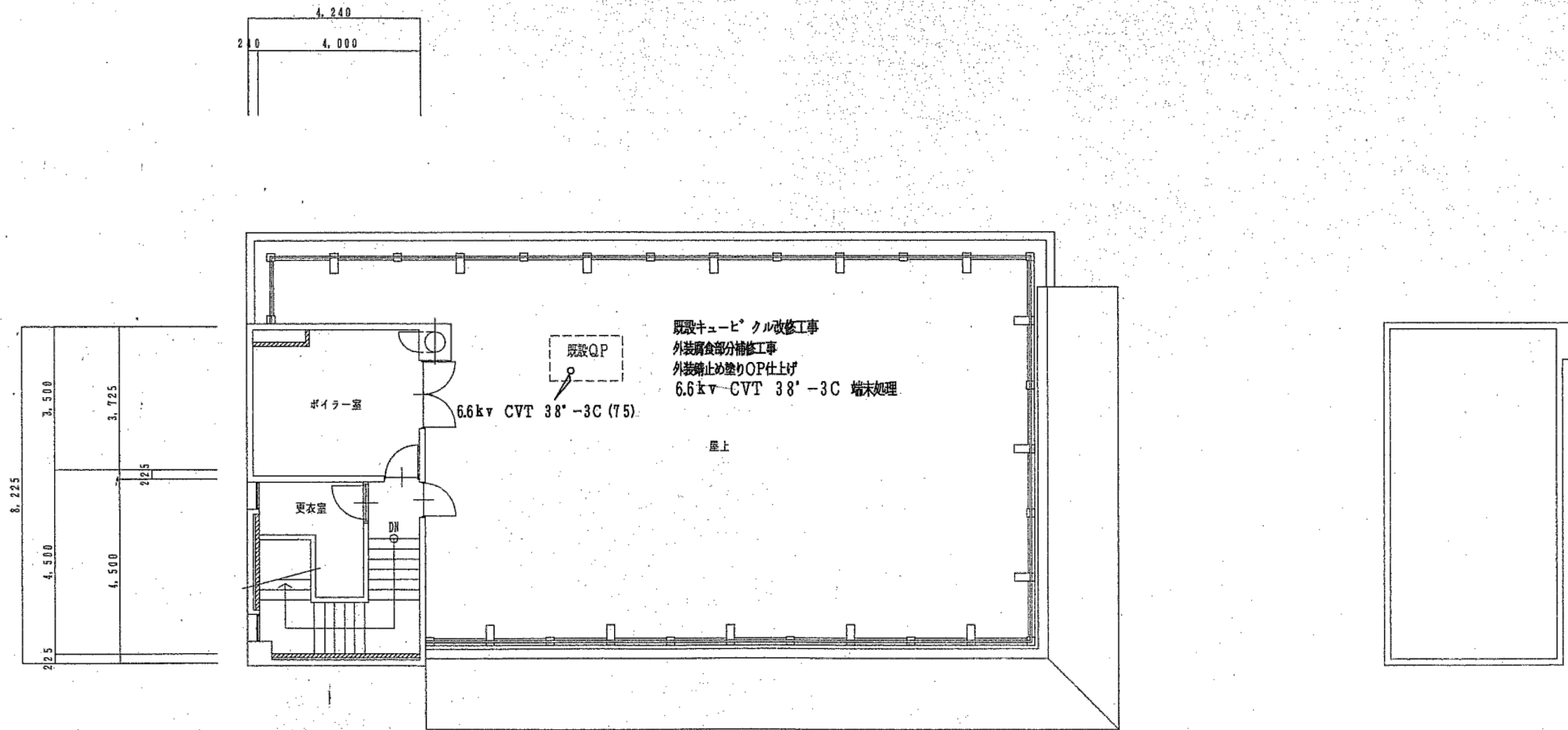


新設AC用スイッチ盤 (SUS)





工事名	旧羽島市教育センター解体撤去工事	工事設計図	名称	【既設図面】電気設備改修工事 幹線・動力配線配管 3階・4階平面図	縮尺	A-2 1/100 A-3 x71%	設計年月日	令和 7年 9月 日	総括	主任	担当	図面番号
CO. LTD. KINKA		一級建築士事務所 登録 岐 3680号 Architects & Associates		株式会社 金華建築事務所		一級建築士 大臣登録第261572号 今西 浩司						既電-05



PH階改修平面図 1/100

工事名	旧羽島市教育センター解体撤去工事	工事設計図	名称	【既設図面】電気設備改修工事 幹線・動力配線配管 PH階平面図	縮尺	A-2 1/100 A-3 x71%	設計年月日	令和 7 年 9 月 日	総括	主任	担当	図面番号
CO. LTD. KINKA		一級建築士事務所 登録 岐 3680 号 Architects & Associates		株式会社 金華建築事務所		一級建築士 大臣登録第261572号 今西 浩司						既電一〇六