

注：残置部分詳細は工事手順図による
解体途中、設計図と異なる状態が確認された場合は監督者に報告し指示を受けた後、工事再開する

凡例

躯体（基礎、地中梁、杭含む）残置部分

凡例

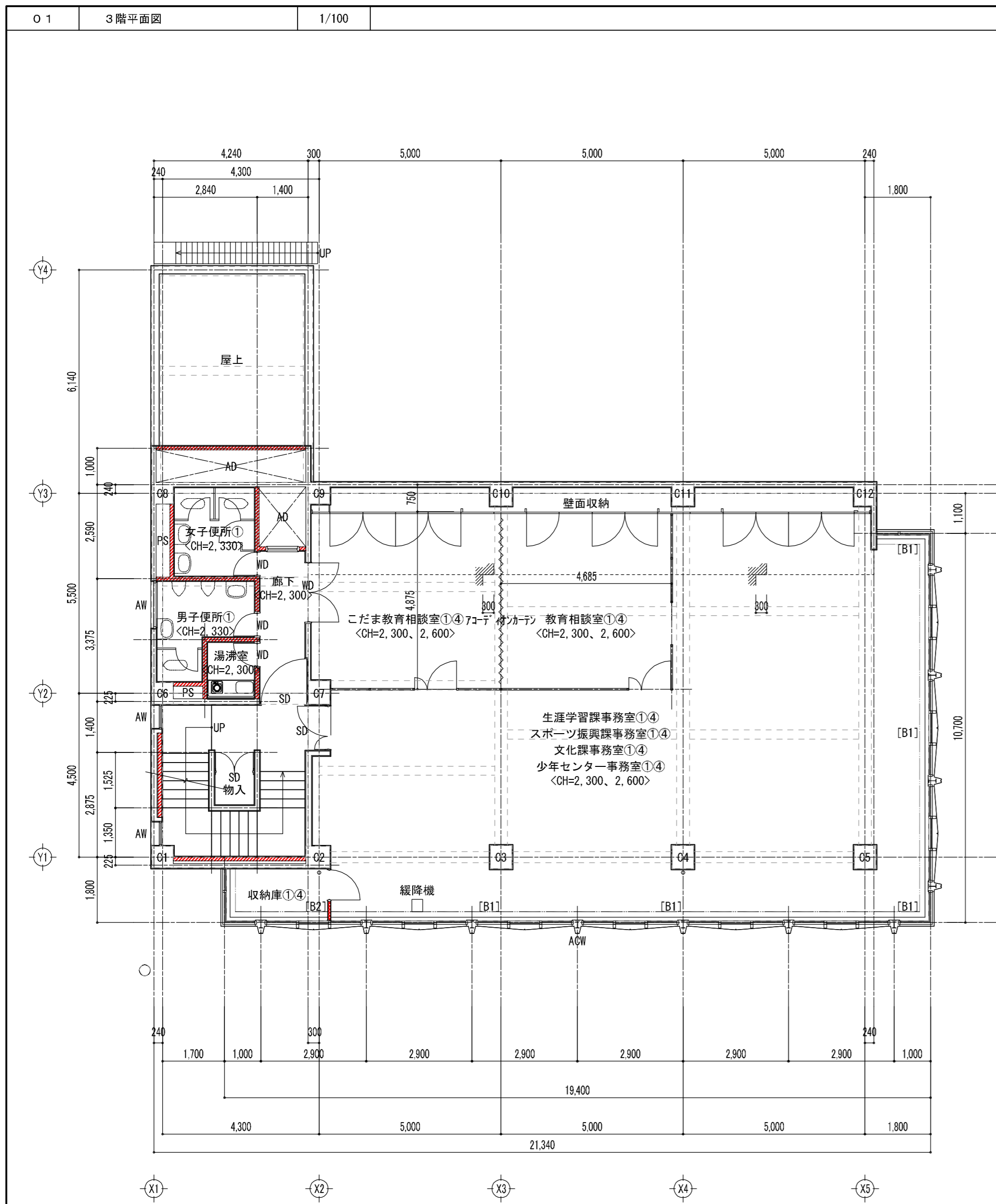
	解体撤去建築物（4階建て塔屋付）
	上部躯体先行解体部分（風除室：約15.6㎡）
	仮囲い（成形鋼板 H=3,000）
	工事用車両 パネルゲートW7.2xH4.5m 鋼板積層板
	外部足場・階段（くさび緊結式手摺先行方式） （外周7m防音ネット養生）
	単管足場（隣地建築物上部朝顔出幅2.0m程度） （外周7m防音ネット養生）建物間防音ネット垂らし
	近隣案内用掲示板

注：図示仮設は参考とし、施工者の責任をもって適切な計画を行い安全に工事を行うこと

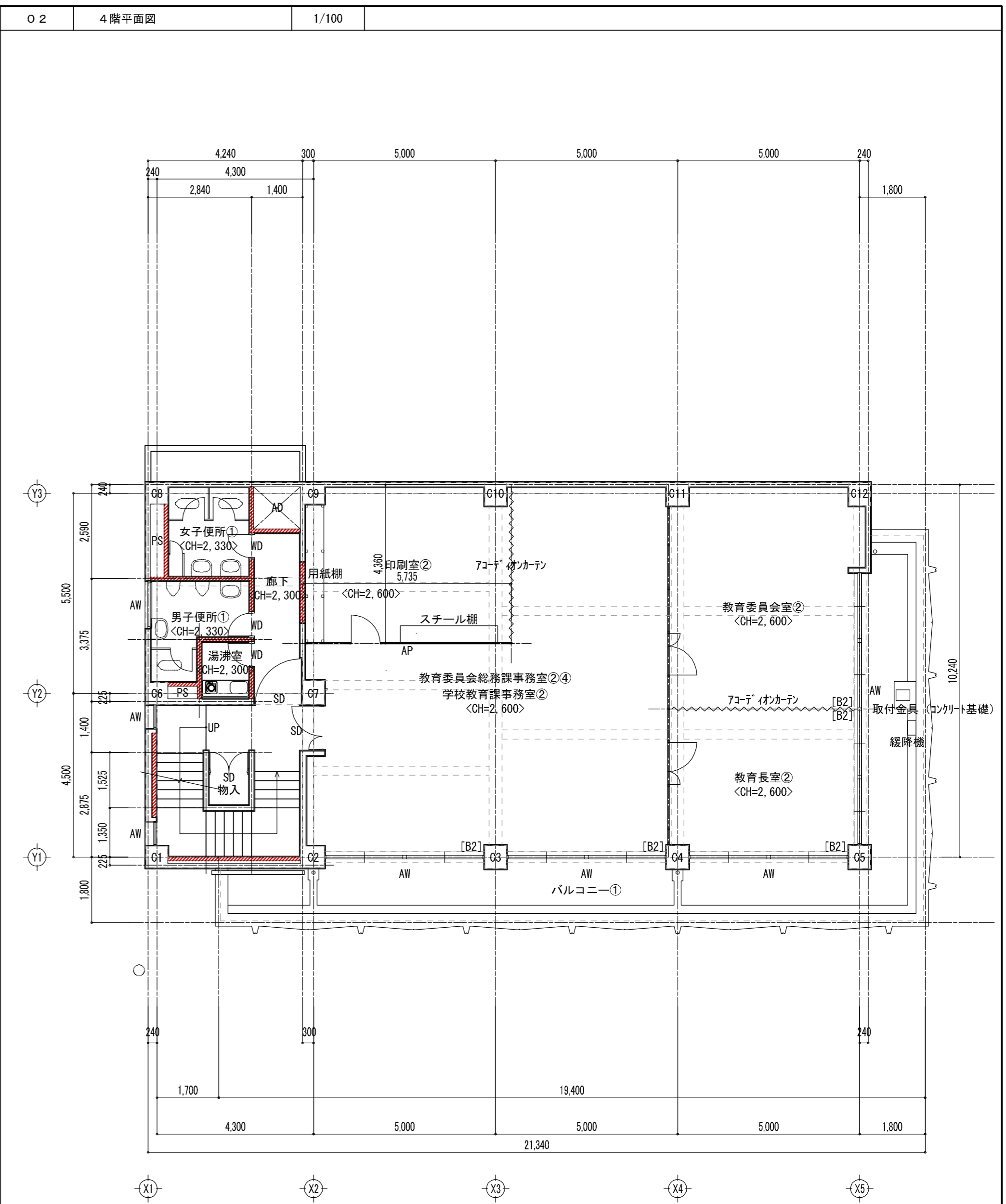
外部仕上表							
床	中木	外壁	軒天	屋上	縦樋	備考	
歩道用コンクリート平板	モルタル刷毛引き モザイクコート吹付	モルタル刷毛引き モザイクコート吹付	アルミスパンドレル	A R 防水 モルタル押えのうえ高压洗浄 下地補修	V P φ100 V P	地下オイルタンク※2、地下受水槽※2	
スロープ：100角ノンスリップタイル		玄関上部 吹付タイル		露出シート防水 t 1.5 コーキング	風除室ポーチ チェーン樋	塔屋煙突 (床) スリッパ厚50内径500、L=5、950) ※1 レール2	
コンクリート舗装		2・3階カーテンウォール (裏面断熱材※1 レール1)		P H 屋上は A R 防水 モルタル押え		避雷針、アンテナ	
テラゾーブロック※2				2階屋根は A R 防水 モルタル押え			
池内床モルタル※2				風除室屋根はウレタン塗膜防水※2			

内部仕上表									
階	室名	床		中木	壁		天井	天井高	撤去 (家具等)
		下地	仕上		下地	仕上			
1階	風除室		ラグランタイル	モルタル金コテ E P	◎・B・S・W	モルタル金コテ 吹付タイル	アルミスパンドレル	2,150	SUS製展示ケース
	展示室	豆砂利コンクリート厚100	モルタル金コテ (ビニル床タイル※2、3) タイルカーベツト	ビニル巾木	◎・B・S・W	モルタル金コテ 吹付タイル	石膏ボード下地ロックウール吸音板※1 E P・ヴォルキン吹付	3,200	遮光カーテン、7コーデイオンカーテン
	通路	豆砂利コンクリート厚100	モルタル金コテ ビニル床タイル※2、3	ビニル巾木	◎・B・S・W	モルタル金コテ 吹付タイル	石膏ボード下地ヴォルキン吹付	2,700	SUS製金庫扉、(7コーデイオンカーテン)
	書架	豆砂利コンクリート厚100	モルタル金コテ ビニル床タイル※3	ビニル巾木	◎・B・S・W	モルタル金コテ E P	石膏ボード E P	2,700	スチール棚
	収納庫	豆砂利コンクリート厚100	モルタル金コテ ビニル床タイル※3	ビニル巾木	◎・B・S・W	モルタル金コテ E P	モルタル金コテ E P	4,090	鋼製格子戸、スチール棚
	青少年団体事務室	豆砂利コンクリート厚100	モルタル金コテ (ビニル床タイル※3) タイルカーベツト	ビニル巾木	◎・B・S・W	モルタル金コテ 吹付タイル	石膏ボード下地ヴォルキン吹付 E P	2,700	横型ブラインド
	控室		モルタル金コテ ビニル床シート	ビニル巾木	◎・B・S・W	モルタル金コテ 薄付け仕上塗材 一部壁紙※2	和風化粧石膏ボード※2	2,300	
	空調機械室 1	豆砂利コンクリート厚100	モルタル金コテ		◎・B・S・W	コンクリートのまま	コンクリートのまま	4,250	
	女子便所	豆砂利コンクリート厚70	モザイクタイル		C・B・S・W	75角タイル	石膏ボード E P	2,330	
	男子便所	豆砂利コンクリート厚70	モザイクタイル		◎・B・S・W	75角タイル	石膏ボード E P	2,330	
	湯沸室	豆砂利コンクリート厚100	モルタル金コテ ビニル床タイル※3		◎・B・S・W	モザイクタイル	ケイ酸カルシウム板※2 V P	2,300	流し台、吊り戸棚
	機械室		防水モルタル金コテ	防水モルタル金コテ	◎・B・S・W	モルタル金コテ	モルタル金コテ	2,300	
廊下	豆砂利コンクリート厚100	モルタル金コテ ビニル床シート	ビニル巾木	◎・B・S・W	モルタル金コテ E P	化粧石膏ボード※2	2,300		
ホール	豆砂利コンクリート厚100	ラグランタイル	モルタル金コテ E P	◎・B・S・W	モルタル金コテ 吹付タイル	化粧石膏ボード※2	2,300		
2階	会議室 1		モルタル金コテ (ビニル床タイル※3) タイルカーベツト	ビニル巾木	◎・B・S・W	モルタル金コテ E P	石膏ボード下地 ロックウール吸音板※1 E P	2,600	横型ブラインド、緩降機
	広縁	木床組 (h=180)	合板厚12下地 縁甲板	雑巾摺	◎・B・S・W	モルタル金コテ 薄付け仕上塗材	石膏ボード下地 ロックウール吸音板※1 E P	2,460	横型ブラインド
	会議室 3 (和室12畳)	木床組 (h=125)	合板厚12下地 畳敷き	畳寄せ	◎・B・S・W	モルタル金コテ 薄付け仕上塗材	和風化粧石膏ボード※2	2,385	押入、床の間
	前室		モルタル金コテ (ビニル床タイル※3) タイルカーベツト	ビニル巾木	◎・B・S・W	モルタル金コテ E P	化粧石膏ボード E P	2,300	流し台、吊り戸棚
	会議室 2		モルタル金コテ (ビニル床タイル※3) タイルカーベツト	ビニル巾木	◎・B・S・W	モルタル金コテ E P	化粧石膏ボード E P	2,300	流し台、吊り戸棚
	ホール		モルタル金コテ (ビニル床タイル※3) タイルカーベツト	ビニル巾木	◎・B・S・W	モルタル金コテ E P	石膏ボード下地 ロックウール吸音板※1 E P	2,600	
	竹鼻公民館事務室		モルタル金コテ (ビニル床タイル※3) タイルカーベツト	ビニル巾木	◎・B・S・W	モルタル金コテ E P	石膏ボード下地 ロックウール吸音板※1 E P	2,600	横型ブラインド
	収納庫		モルタル金コテ ビニル床タイル※3	ビニル巾木	◎・B・S・W	モルタル金コテ E P	石膏ボード下地 ロックウール吸音板※1 E P	2,600	縦型ブラインド
	結婚相談所事務室		モルタル金コテ ビニル床シート	ビニル巾木	◎・B・S・W	モルタル金コテ 壁紙※2	化粧石膏ボード	2,300	
	空調機械室 2		モルタル金コテ		◎・B・S・W	コンクリート (C B) のまま	コンクリートのまま	3,550	
	空調機械室 3		モルタル金コテ		◎・B・S・W	コンクリート (C B) のまま	コンクリートのまま	3,550	
	女子便所	アスファルト防水※2 豆砂利コンクリート厚70	モザイクタイル		C・B・S・W	75角タイル	石膏ボード E P	2,330	
	男子便所	アスファルト防水※2 豆砂利コンクリート厚70	モザイクタイル		◎・B・S・W	75角タイル	石膏ボード E P	2,330	
	湯沸室	豆砂利コンクリート厚100	モルタル金コテ ビニル床タイル※3		◎・B・S・W	モザイクタイル	ケイ酸カルシウム板※2 V P	2,300	流し台、吊り戸棚
	廊下	豆砂利コンクリート厚100	モルタル金コテ ビニル床シート	ビニル巾木	◎・B・S・W	モルタル金コテ E P	化粧石膏ボード	2,300	
物入		モルタル金コテ		◎・B・S・W	モルタル金コテ	石膏ボード	2,300		
3階	生涯学習課事務室		モルタル金コテ ビニル床タイル※3	ビニル巾木	◎・B・S・W	モルタル金コテ E P	石膏ボード下地 ロックウール吸音板※1・ヴォルキン吹付	2,600/2,300	横型ブラインド、緩降機
	スポーツ振興課事務室		モルタル金コテ ビニル床タイル※3	ビニル巾木	◎・B・S・W	モルタル金コテ E P	石膏ボード下地 ロックウール吸音板※1・ヴォルキン吹付	2,600/2,300	横型ブラインド
	文化課事務室		モルタル金コテ ビニル床タイル※3	ビニル巾木	◎・B・S・W	モルタル金コテ E P	石膏ボード下地 ロックウール吸音板※1・ヴォルキン吹付	2,600/2,300	横型ブラインド
	少年センター事務室		モルタル金コテ ビニル床タイル※3	ビニル巾木	◎・B・S・W	モルタル金コテ E P	石膏ボード下地 ロックウール吸音板※1・ヴォルキン吹付	2,600/2,300	横型ブラインド
	教育相談室		モルタル金コテ ビニル床タイル※3	ビニル巾木	◎・B・S・W	モルタル金コテ E P	石膏ボード下地 ロックウール吸音板※1・ヴォルキン吹付	2,600/2,300	壁面収納、7コーデイオンカーテン
	こだま教育相談室		モルタル金コテ ビニル床タイル※3	ビニル巾木	◎・B・S・W	モルタル金コテ E P	石膏ボード下地 ロックウール吸音板※1・ヴォルキン吹付	2,600/2,300	壁面収納、(7コーデイオンカーテン)
	収納庫		モルタル金コテ ビニル床タイル※3	ビニル巾木	◎・B・S・W	モルタル金コテ E P	石膏ボード下地 ロックウール吸音板※1	2,600	縦型ブラインド
	女子便所	アスファルト防水※2 豆砂利コンクリート厚70	モザイクタイル		◎・B・S・W	75角タイル	化粧石膏ボード	2,330	
	男子便所	アスファルト防水※2 豆砂利コンクリート厚70	モザイクタイル		◎・B・S・W	75角タイル	化粧石膏ボード	2,330	
	湯沸室	豆砂利コンクリート厚100	モルタル金コテ ビニル床タイル※3		◎・B・S・W	モザイクタイル	化粧石膏ボード	2,300	流し台、吊り戸棚
	廊下	豆砂利コンクリート厚100	モルタル金コテ ビニル床シート	ビニル巾木	◎・B・S・W	モルタル金コテ E P	化粧石膏ボード	2,300	
	物入		モルタル金コテ		◎・B・S・W	モルタル金コテ	石膏ボード	2,300	
4階	教育長室		モルタル金コテ カーベツト敷きグリッパ一工法 (フェルト)	ビニル巾木※2	◎・B・S・W	モルタル金コテ ダイノックシート貼	石膏ボード下地 ロックウール吸音板	2,600	縦型ブラインド、7コーデイオンカーテン
	教育委員会室		モルタル金コテ カーベツト敷きグリッパ一工法 (フェルト)	ビニル巾木※2	◎・B・S・W	モルタル金コテ ダイノックシート貼	石膏ボード下地 ロックウール吸音板	2,600	縦型ブラインド、(7コーデイオンカーテン)
	教育委員会総務課事務室		モルタル金コテ ビニル床シート	ビニル巾木※2	◎・B・S・W	モルタル金コテ E P	化粧石膏ボード (南側4枚のみ※2)	2,600	縦型ブラインド
	学校教育課事務室		モルタル金コテ ビニル床シート	ビニル巾木※2	◎・B・S・W	モルタル金コテ E P	化粧石膏ボード	2,600	縦型ブラインド
	印刷室		モルタル金コテ ビニル床シート	ビニル巾木※2	◎・B・S・W	モルタル金コテ E P	化粧石膏ボード	2,600	用紙棚、スチール棚
	女子便所	アスファルト防水※2 豆砂利コンクリート厚70	ウレタン系塗膜防水 モザイクタイル		◎・B・S・W	100角タイル	化粧石膏ボード	2,330	
	男子便所	アスファルト防水※2 豆砂利コンクリート厚70	ウレタン系塗膜防水 モザイクタイル		◎・B・S・W	100角タイル	化粧石膏ボード	2,330	
	湯沸室	軽量コンクリート厚100	モルタル金コテ ビニル床シート		◎・B・S・W	100角タイル	化粧石膏ボード	2,300	流し台、吊り戸棚
	廊下	軽量コンクリート厚100	モルタル金コテ ビニル床シート	ビニル巾木※2	◎・B・S・W	モルタル金コテ E P	化粧石膏ボード	2,300	
	物入		モルタル金コテ		◎・B・S・W	モルタル金コテ	石膏ボード	2,300	
	バルコニー		防水モルタル金コテ 塗膜防水※1	塗膜防水※1					東側バルコニーに緩降機及び取付金具
	P H階	更衣室	豆砂利コンクリート厚200	モルタル金コテ ビニル床タイル※3	モルタル金コテ E P	◎・B・S・W	モルタル金コテ・石膏ボード※2 E P	化粧石膏ボード	2,300
ポイラー室		豆砂利コンクリート厚100	モルタル金コテ		◎・B・S・W	コンクリートのまま	木毛セメント板のまま	3,025	
共通	階段室		モルタル金コテ ビニル床タイル※3	モルタル金コテ E P	◎・B・S・W	モルタル金コテ E P	化粧石膏ボード、(段裏) ヴォルキン吹付	2,300	
	物入 (各階)		モルタル金コテ		◎・B・S・W	モルタル金コテ	石膏ボード	2,300	
凡例	・壁下地欄 (C・B・S・W) は順にコンクリート・コンクリート製ブロック厚100、120・軽量鉄骨壁下地・木製壁下地とする。 ・上表にて、仕上名称の後に※1を付けた仕上材は石綿含有建材を示す、※2は石綿含有と見做した仕上材を示す、※3は接着剤に石綿含有する仕上材を示す。但し、本表は参考とし石綿の有無は石綿含有調査報告書 (貸与) の結果に従って処理するものとする。								

工事名	旧羽島市教育センター解体撤去工事	工事設計図	名称	仕上表	縮尺	A-2 A-3 x71%	設計年月日	令和 7 年 9 月 日	総括	主任	担当	図面番号
CO. LTD.	KINKA	一級建築士事務所 Architects & Associates	登録 第 3680 号	株式会社	金華建築事務所			一級建築士 大臣登録第261572号 今西 浩司				A-04



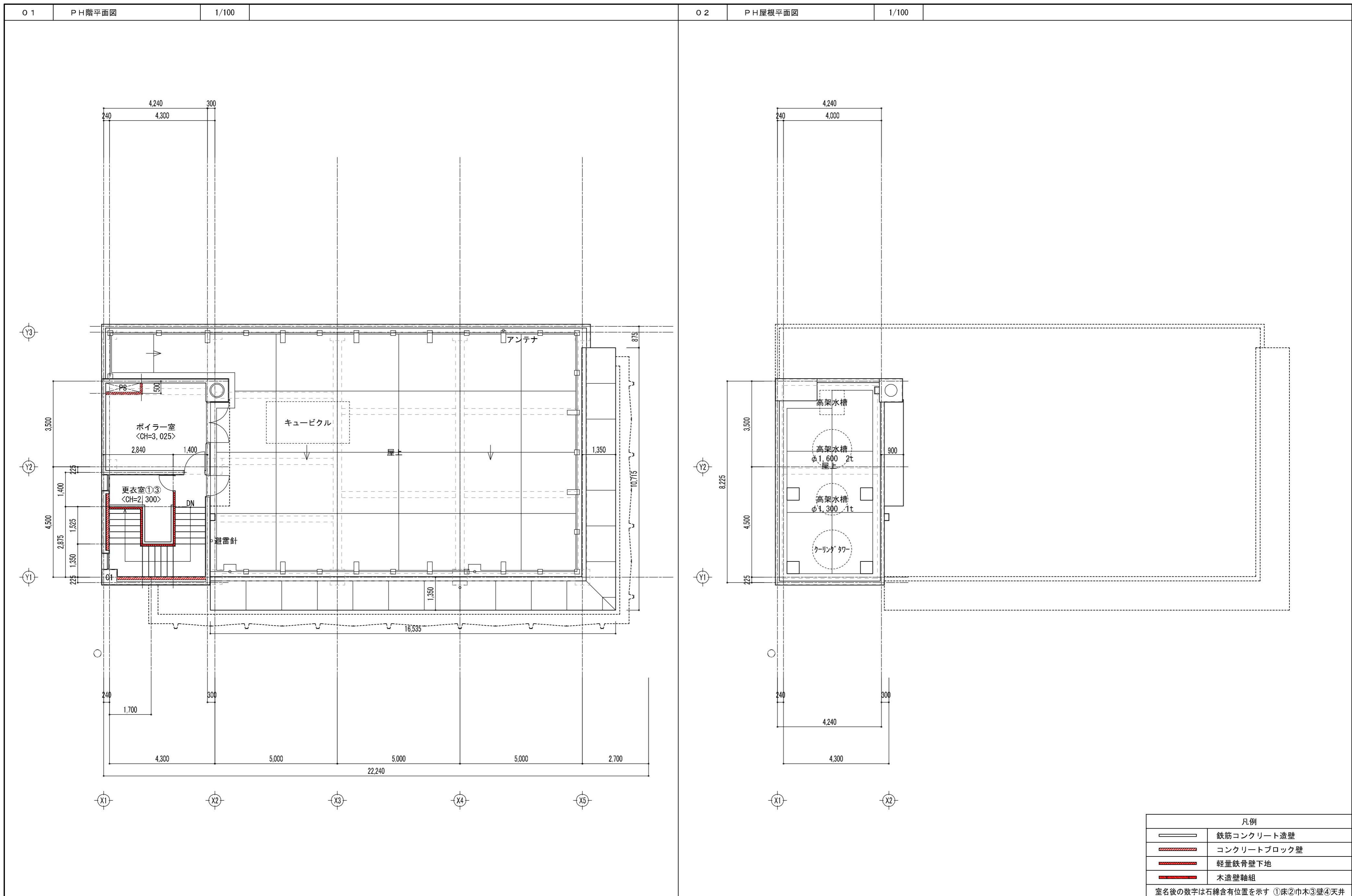
撤去家具等リスト	
湯沸室流し台	W1, 200xD540xH800
湯沸室吊戸棚	W600xD340xH500, W600xD210xH350
壁面収納	図示
[B1]	横型ブラインド
[B2]	縦型ブラインド



撤去家具等リスト	
湯沸室流し台	W1, 200xD540xH800
湯沸室吊戸棚	W600xD340xH500
印刷室用紙棚	W3, 750xD500xH1, 500
印刷室スチール棚	W2, 670xD450xH2, 100
[B2]	縦型ブラインド

凡例	
	鉄筋コンクリート造壁
	コンクリートブロック壁
	軽量鉄骨壁下地
	木造壁軸組

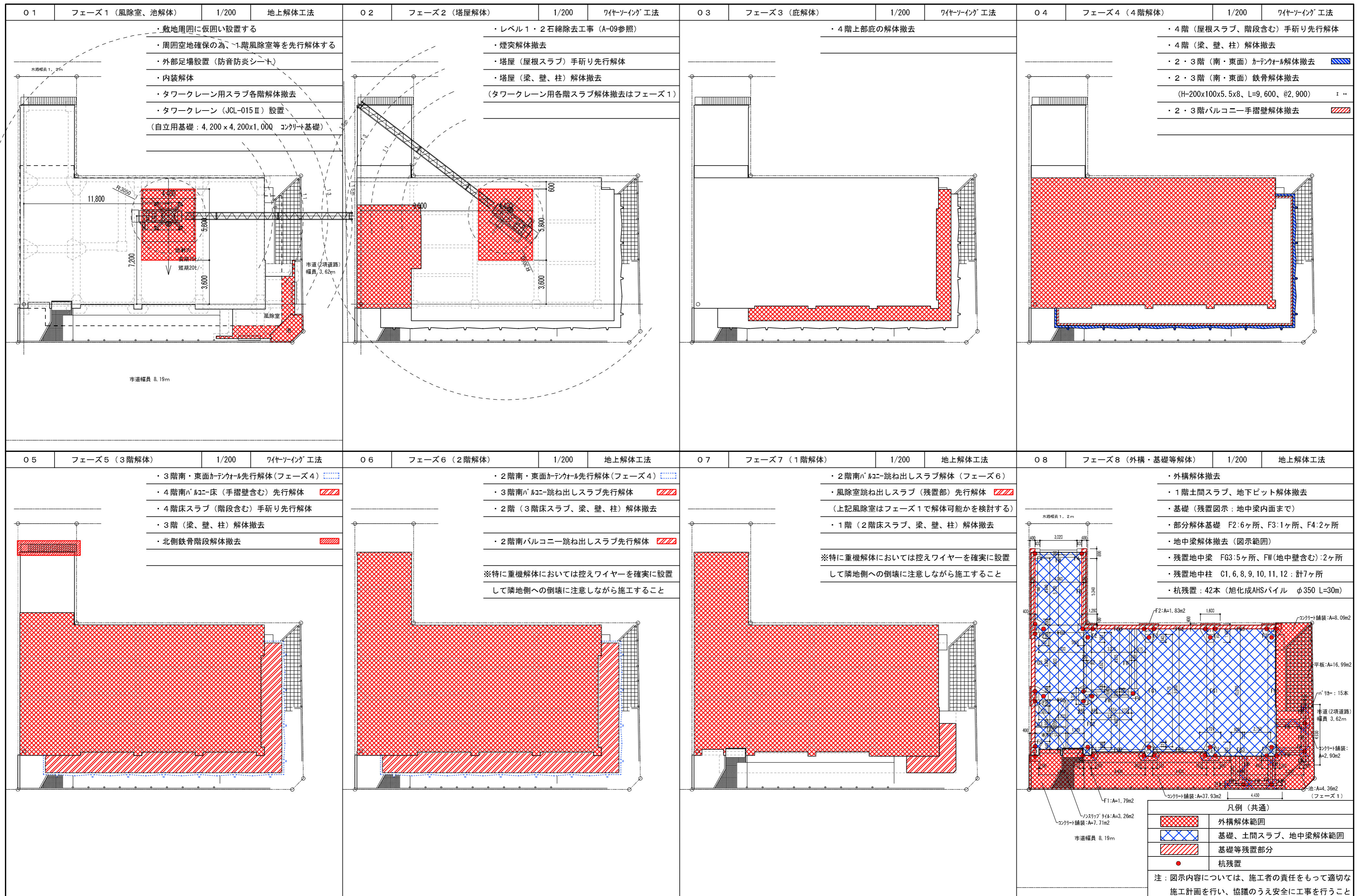
室名後の数字は石綿含有位置を示す ①床②巾木③壁④天井



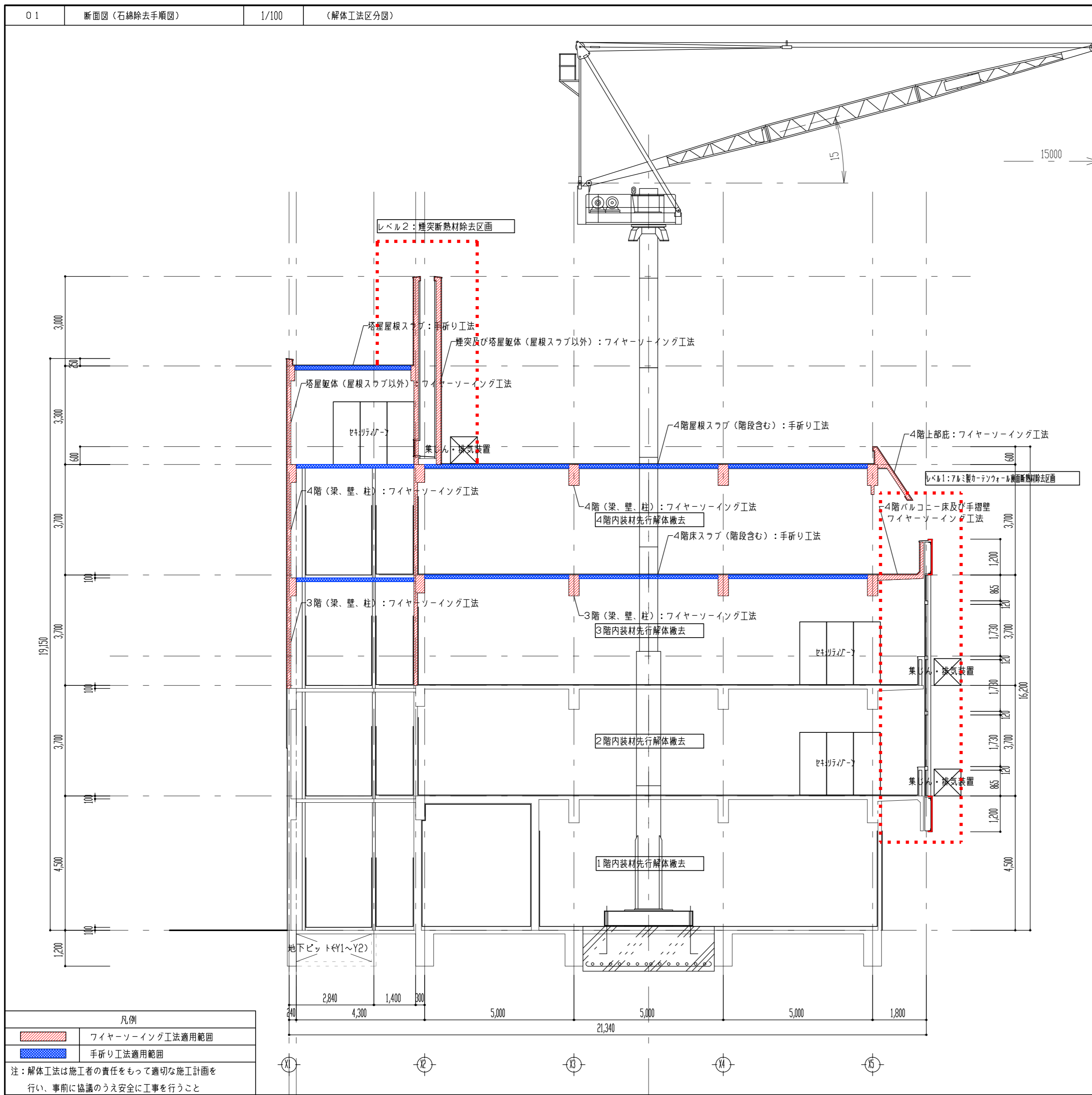
凡例	
	鉄筋コンクリート造壁
	コンクリートブロック壁
	軽量鉄骨壁下地
	木造壁軸組

室名後の数字は石綿含有位置を示す ①床②巾木③壁④天井

工事名	旧羽島市教育センター解体撤去工事	工事設計図	名称	PH階平面図、PH階屋根平面図	縮尺	A-2 1/100 A-3 x71%	設計年月日	令和 7 年 9 月 日	総括	主任	担当	図面番号
CO. LTD. KINKA		一級建築士事務所 登録 岐 3680号 Architects & Associates		株式会社 金華建築事務所		一級建築士 大臣登録第261572号 今西 浩司						A-07



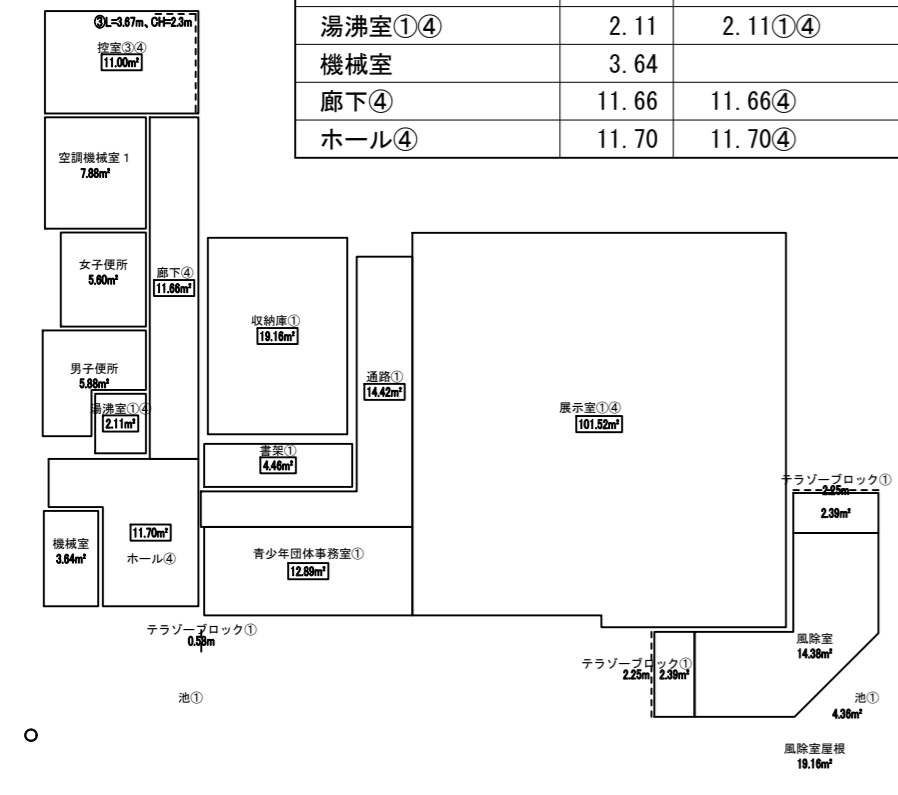
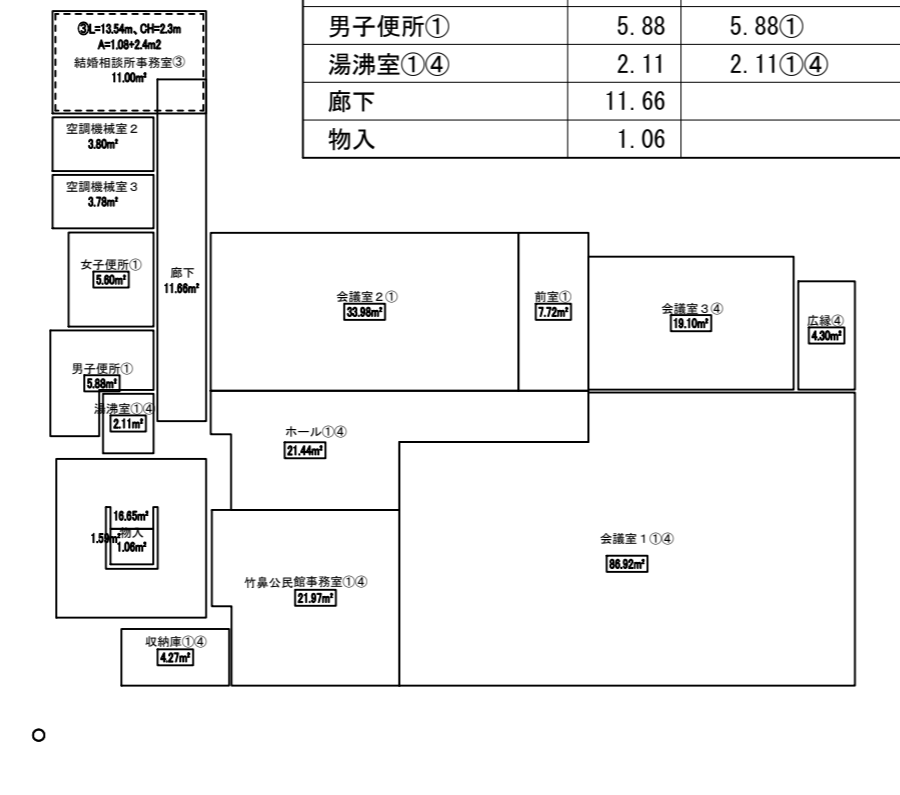
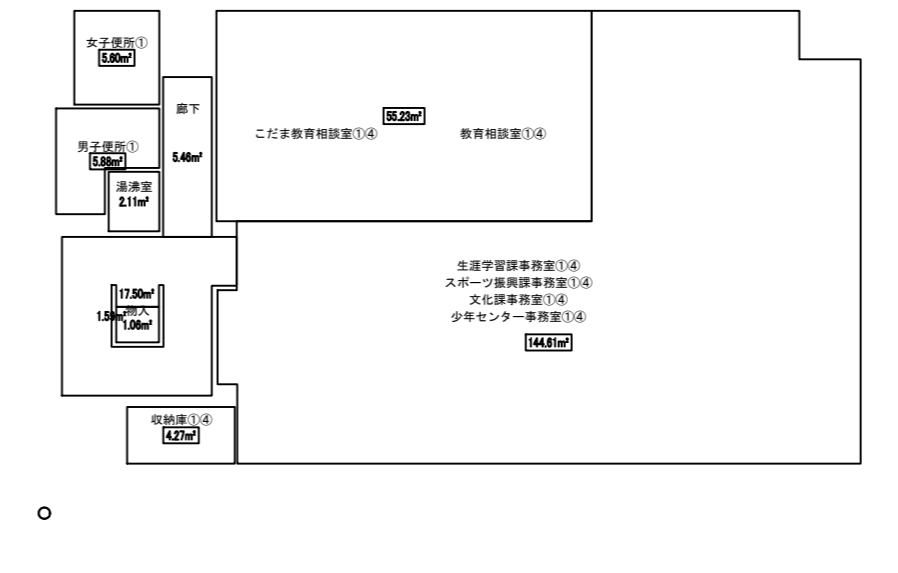
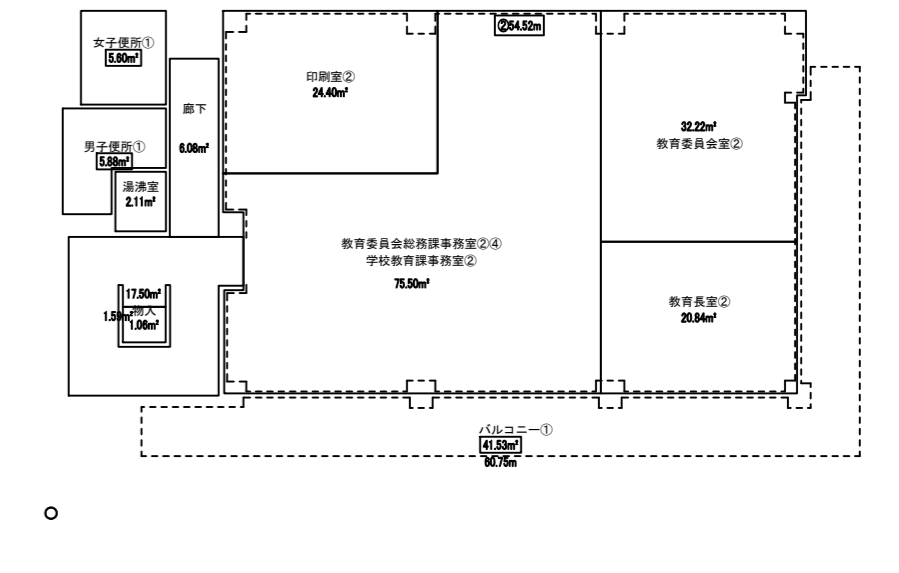
工 事 名	旧羽島市教育センター解体撤去工事	工 事 設 計 図	名 称	工事手順図	縮 尺	A-2 1/200 A-3 x71%	設計年月日	令和 7 年 9 月 日	総 括	主 任	担 当	図面番号
CO. LTD. KINKA		一級建築士事務所 登録 第 3680 号 Architects & Associates		株 式 会 社 金 華 建 築 事 務 所		一級建築士 大臣登録第 261572 号 今西 浩司						A-08

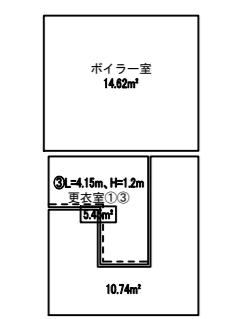


凡例
 [Red hatched box] ファイヤーソーイング工法適用範囲
 [Blue hatched box] 手折り工法適用範囲
 注：解体工法は施工者の責任をもって適切な施工計画を行い、事前に協議のうえ安全に工事を行うこと

除去作業手順	
【準備調査】	事前調査 [分析による石綿含有建材の調査：別途調査] の確認 (調査報告書は貸与)
【事前準備】	工事計画・要領書作成 必要機器・資材の準備・調達
【事前工事】	処理工事実施の表示 注：近隣・作業員向けのお知らせの掲示 注：SDSの掲示・周知
【除去工事施工】 (準備作業)	家具・照明器具等の解体撤去 建具の解体撤去 内装の解体撤去※1 注：特定建築材料に影響しないことを確認した上で実施 ※1石綿含有建材に注意して実施する。 ※2石綿則に基づき作業を実施する。
【除去作業】	処理工事実施の表示、事前調査結果の掲示 作業者休憩所の確保、作業前清掃 床の隔離養生 (プラスチックシート厚0.15mm以上2枚重ね) 壁部の隔離養生 (プラスチックシート厚0.10mm以上1枚) 作業場内足場の組立 セキュリティゾーンの組立・設置 集じん・排気装置の設置 粉じん飛散抑制剤吹付け機械の設置 その他の養生 (配管、残置機器等)
(石綿処理)	集じん・排気装置の点検・確認 作業場内及びセキュリティゾーンの負圧確認 粉じん飛散抑制剤の散布・含浸の確認 特定建築材料の除去 作業中の石綿粉じん濃度測定 ※特記仕様書6.3による
(清掃)	除去した特定建築材料の処理 [浄潤化、二重袋詰め] 除去した特定建築材料の隔離の外への搬出・一時保管 養生面、足場等使用機械・工具、床面の清掃 (毎日実施) 除去した面への粉じん飛散防止処理剤の散布、清掃
(検査・確認)	検査 養生シートへの粉じん飛散防止処理剤の散布 隔離内部の空気中石綿濃度の確認 ※特記仕様書6.3による
【事後処理】 (後片付け)	天井・壁面等隔離シート、養生シートの撤去・二重袋詰め 足場の解体・清掃後の場外搬出 床隔離シートの撤去・二重袋詰め 除去材料、隔離シート等廃棄物 (塵石綿等) の場外搬出 [特別管理産業廃棄物として許可業者に委託]
(清掃)	仕上清掃
(記録)	処理作業後(シート撤去後)の石綿粉じん濃度測定 ※特記仕様書6.3による 施工記録 作業者の作業記録等
【事後工事】	完了 内部仕上解体、躯体解体等

専用衣又は作業衣
 呼吸用保護具
 保護衣・呼吸用保護具
 集じん・排気装置の稼働

01	1階求積図	1/200	02	2階平面図	1/200	03	3階平面図	1/200	04	4階平面図	1/200																																																																																																																																																																													
	<table border="1"> <thead> <tr> <th>室名</th> <th colspan="2">内法(仕上)面積(m2)</th> </tr> </thead> <tbody> <tr><td>池①</td><td>4.36</td><td>4.36①</td></tr> <tr><td>風除室屋根①</td><td>19.16</td><td>19.16①</td></tr> <tr><td>風除室</td><td>14.38</td><td></td></tr> <tr><td>展示室①④</td><td>101.52</td><td>101.52①④</td></tr> <tr><td>通路①</td><td>14.42</td><td>14.42①</td></tr> <tr><td>書架①</td><td>4.46</td><td>4.46①</td></tr> <tr><td>収納庫①</td><td>19.16</td><td>19.16①</td></tr> <tr><td>青少年団体事務室①</td><td>12.89</td><td>12.89①</td></tr> <tr><td>控室③④</td><td>11.00</td><td>11.00④、8.44③</td></tr> <tr><td>空調機械室1</td><td>7.88</td><td></td></tr> <tr><td>女子便所</td><td>5.60</td><td></td></tr> <tr><td>男子便所</td><td>5.88</td><td></td></tr> <tr><td>湯沸室①④</td><td>2.11</td><td>2.11①④</td></tr> <tr><td>機械室</td><td>3.64</td><td></td></tr> <tr><td>廊下④</td><td>11.66</td><td>11.66④</td></tr> <tr><td>ホール④</td><td>11.70</td><td>11.70④</td></tr> </tbody> </table> 	室名	内法(仕上)面積(m2)		池①	4.36	4.36①	風除室屋根①	19.16	19.16①	風除室	14.38		展示室①④	101.52	101.52①④	通路①	14.42	14.42①	書架①	4.46	4.46①	収納庫①	19.16	19.16①	青少年団体事務室①	12.89	12.89①	控室③④	11.00	11.00④、8.44③	空調機械室1	7.88		女子便所	5.60		男子便所	5.88		湯沸室①④	2.11	2.11①④	機械室	3.64		廊下④	11.66	11.66④	ホール④	11.70	11.70④	<table border="1"> <thead> <tr> <th>室名</th> <th colspan="2">内法(仕上)面積(m2)</th> </tr> </thead> <tbody> <tr><td>会議室1①④</td><td>86.92</td><td>86.92①④</td></tr> <tr><td>広縁④</td><td>4.30</td><td>4.30④</td></tr> <tr><td>会議室3④</td><td>19.10</td><td>19.10④</td></tr> <tr><td>前室①</td><td>7.72</td><td>7.72①</td></tr> <tr><td>会議室2①</td><td>33.98</td><td>33.98①</td></tr> <tr><td>ホール①④</td><td>21.44</td><td>21.44①④</td></tr> <tr><td>竹鼻公民館事務室①④</td><td>21.97</td><td>21.97①④</td></tr> <tr><td>収納庫①④</td><td>4.27</td><td>4.27①④</td></tr> <tr><td>結婚相談所事務室③</td><td>11.00</td><td>27.66③</td></tr> <tr><td>空調機械室2</td><td>3.80</td><td></td></tr> <tr><td>空調機械室3</td><td>3.78</td><td></td></tr> <tr><td>女子便所①</td><td>5.60</td><td>5.60①</td></tr> <tr><td>男子便所①</td><td>5.88</td><td>5.88①</td></tr> <tr><td>湯沸室①④</td><td>2.11</td><td>2.11①④</td></tr> <tr><td>廊下</td><td>11.66</td><td></td></tr> <tr><td>物入</td><td>1.06</td><td></td></tr> </tbody> </table> 	室名	内法(仕上)面積(m2)		会議室1①④	86.92	86.92①④	広縁④	4.30	4.30④	会議室3④	19.10	19.10④	前室①	7.72	7.72①	会議室2①	33.98	33.98①	ホール①④	21.44	21.44①④	竹鼻公民館事務室①④	21.97	21.97①④	収納庫①④	4.27	4.27①④	結婚相談所事務室③	11.00	27.66③	空調機械室2	3.80		空調機械室3	3.78		女子便所①	5.60	5.60①	男子便所①	5.88	5.88①	湯沸室①④	2.11	2.11①④	廊下	11.66		物入	1.06		<table border="1"> <thead> <tr> <th>室名</th> <th colspan="2">内法(仕上)面積(m2)</th> </tr> </thead> <tbody> <tr><td>生涯学習課事務室①④</td><td>144.61</td><td>144.61①④</td></tr> <tr><td>スポーツ振興課事務室①④</td><td></td><td></td></tr> <tr><td>文化課事務室①④</td><td></td><td></td></tr> <tr><td>少年センター事務室①④</td><td></td><td></td></tr> <tr><td>教育相談室①④</td><td>55.23</td><td>55.23①④</td></tr> <tr><td>こだま教育相談室①④</td><td></td><td></td></tr> <tr><td>収納庫①④</td><td>4.27</td><td>4.27①④</td></tr> <tr><td>女子便所①</td><td>5.60</td><td>5.60①</td></tr> <tr><td>男子便所①</td><td>5.88</td><td>5.88①</td></tr> <tr><td>湯沸室</td><td>2.11</td><td></td></tr> <tr><td>廊下</td><td>5.46</td><td></td></tr> <tr><td>物入</td><td>1.06</td><td></td></tr> </tbody> </table> 	室名	内法(仕上)面積(m2)		生涯学習課事務室①④	144.61	144.61①④	スポーツ振興課事務室①④			文化課事務室①④			少年センター事務室①④			教育相談室①④	55.23	55.23①④	こだま教育相談室①④			収納庫①④	4.27	4.27①④	女子便所①	5.60	5.60①	男子便所①	5.88	5.88①	湯沸室	2.11		廊下	5.46		物入	1.06		<table border="1"> <thead> <tr> <th>室名</th> <th colspan="2">内法(仕上)面積(m2、②はm)</th> </tr> </thead> <tbody> <tr><td>バルコニー①</td><td>41.53</td><td>50.64①(立上り含む)</td></tr> <tr><td>教育長室②</td><td>20.84</td><td>54.52②</td></tr> <tr><td>教育委員会室②</td><td>32.22</td><td></td></tr> <tr><td>教育委員会総務課事務室②</td><td>75.50</td><td></td></tr> <tr><td>学校教育課事務室②</td><td></td><td></td></tr> <tr><td>印刷室②</td><td>24.40</td><td></td></tr> <tr><td>教育委員会総務課事務室④</td><td>3.31</td><td></td></tr> <tr><td>女子便所①</td><td>5.60</td><td>5.60①</td></tr> <tr><td>男子便所①</td><td>5.88</td><td>5.88①</td></tr> <tr><td>湯沸室</td><td>2.11</td><td></td></tr> <tr><td>廊下</td><td>6.08</td><td></td></tr> <tr><td>物入</td><td>1.06</td><td></td></tr> </tbody> </table> 	室名	内法(仕上)面積(m2、②はm)		バルコニー①	41.53	50.64①(立上り含む)	教育長室②	20.84	54.52②	教育委員会室②	32.22		教育委員会総務課事務室②	75.50		学校教育課事務室②			印刷室②	24.40		教育委員会総務課事務室④	3.31		女子便所①	5.60	5.60①	男子便所①	5.88	5.88①	湯沸室	2.11		廊下	6.08		物入	1.06	
室名	内法(仕上)面積(m2)																																																																																																																																																																																							
池①	4.36	4.36①																																																																																																																																																																																						
風除室屋根①	19.16	19.16①																																																																																																																																																																																						
風除室	14.38																																																																																																																																																																																							
展示室①④	101.52	101.52①④																																																																																																																																																																																						
通路①	14.42	14.42①																																																																																																																																																																																						
書架①	4.46	4.46①																																																																																																																																																																																						
収納庫①	19.16	19.16①																																																																																																																																																																																						
青少年団体事務室①	12.89	12.89①																																																																																																																																																																																						
控室③④	11.00	11.00④、8.44③																																																																																																																																																																																						
空調機械室1	7.88																																																																																																																																																																																							
女子便所	5.60																																																																																																																																																																																							
男子便所	5.88																																																																																																																																																																																							
湯沸室①④	2.11	2.11①④																																																																																																																																																																																						
機械室	3.64																																																																																																																																																																																							
廊下④	11.66	11.66④																																																																																																																																																																																						
ホール④	11.70	11.70④																																																																																																																																																																																						
室名	内法(仕上)面積(m2)																																																																																																																																																																																							
会議室1①④	86.92	86.92①④																																																																																																																																																																																						
広縁④	4.30	4.30④																																																																																																																																																																																						
会議室3④	19.10	19.10④																																																																																																																																																																																						
前室①	7.72	7.72①																																																																																																																																																																																						
会議室2①	33.98	33.98①																																																																																																																																																																																						
ホール①④	21.44	21.44①④																																																																																																																																																																																						
竹鼻公民館事務室①④	21.97	21.97①④																																																																																																																																																																																						
収納庫①④	4.27	4.27①④																																																																																																																																																																																						
結婚相談所事務室③	11.00	27.66③																																																																																																																																																																																						
空調機械室2	3.80																																																																																																																																																																																							
空調機械室3	3.78																																																																																																																																																																																							
女子便所①	5.60	5.60①																																																																																																																																																																																						
男子便所①	5.88	5.88①																																																																																																																																																																																						
湯沸室①④	2.11	2.11①④																																																																																																																																																																																						
廊下	11.66																																																																																																																																																																																							
物入	1.06																																																																																																																																																																																							
室名	内法(仕上)面積(m2)																																																																																																																																																																																							
生涯学習課事務室①④	144.61	144.61①④																																																																																																																																																																																						
スポーツ振興課事務室①④																																																																																																																																																																																								
文化課事務室①④																																																																																																																																																																																								
少年センター事務室①④																																																																																																																																																																																								
教育相談室①④	55.23	55.23①④																																																																																																																																																																																						
こだま教育相談室①④																																																																																																																																																																																								
収納庫①④	4.27	4.27①④																																																																																																																																																																																						
女子便所①	5.60	5.60①																																																																																																																																																																																						
男子便所①	5.88	5.88①																																																																																																																																																																																						
湯沸室	2.11																																																																																																																																																																																							
廊下	5.46																																																																																																																																																																																							
物入	1.06																																																																																																																																																																																							
室名	内法(仕上)面積(m2、②はm)																																																																																																																																																																																							
バルコニー①	41.53	50.64①(立上り含む)																																																																																																																																																																																						
教育長室②	20.84	54.52②																																																																																																																																																																																						
教育委員会室②	32.22																																																																																																																																																																																							
教育委員会総務課事務室②	75.50																																																																																																																																																																																							
学校教育課事務室②																																																																																																																																																																																								
印刷室②	24.40																																																																																																																																																																																							
教育委員会総務課事務室④	3.31																																																																																																																																																																																							
女子便所①	5.60	5.60①																																																																																																																																																																																						
男子便所①	5.88	5.88①																																																																																																																																																																																						
湯沸室	2.11																																																																																																																																																																																							
廊下	6.08																																																																																																																																																																																							
物入	1.06																																																																																																																																																																																							

05	PH階平面図	1/200	06	仕上集計表	07	注意事項等																																																																								
	<table border="1"> <thead> <tr> <th>室名</th> <th colspan="2">内法(仕上)面積(m2)</th> </tr> </thead> <tbody> <tr><td>更衣室①③</td><td>5.45</td><td>5.45①、4.98③</td></tr> <tr><td>ボイラー室</td><td>14.62</td><td></td></tr> </tbody> </table> 	室名	内法(仕上)面積(m2)		更衣室①③	5.45	5.45①、4.98③	ボイラー室	14.62		<table border="1"> <thead> <tr> <th>室名</th> <th>計算式</th> <th>計</th> </tr> </thead> <tbody> <tr><td>(外部)</td><td></td><td></td></tr> <tr><td>池モルタル金ｺﾞ①</td><td>4.36</td><td>4.36</td></tr> <tr><td>テラスﾌﾞﾛｯｸ①</td><td>2.25+2.25+0.58</td><td>5.08</td></tr> <tr><td>風除室屋根外塗膜防水①</td><td>19.16</td><td>19.16</td></tr> <tr><td>ﾊﾞﾙｺﾆｰ塗膜防水①</td><td>50.64(立上り含む)</td><td>50.64</td></tr> <tr><td>(内部)</td><td></td><td></td></tr> <tr><td>床ﾌﾞﾗｯｸﾞ防水①</td><td>(5.60+5.88)*3</td><td>34.44</td></tr> <tr><td>床接着剤①1階</td><td>101.52+14.42+4.46+19.16+12.89+2.11</td><td>154.56</td></tr> <tr><td>床接着剤①2階</td><td>86.92+7.72+33.98+21.44+21.97+4.27+5.60+5.88+2.11</td><td>189.89</td></tr> <tr><td>床接着剤①3階</td><td>144.61+55.23+4.27+5.60+5.88</td><td>215.59</td></tr> <tr><td>床接着剤①4階</td><td>5.60+5.88</td><td>11.48</td></tr> <tr><td>床接着剤①PH階</td><td>5.45</td><td>5.45</td></tr> <tr><td>床接着剤①</td><td>上記接着剤の計</td><td>576.97</td></tr> <tr><td>床ﾋﾞｰﾙ床ﾀｲﾙ①</td><td>接着剤と同じ</td><td>576.97</td></tr> <tr><td>ﾋﾞｰﾙ巾木②</td><td>54.52</td><td>54.52</td></tr> <tr><td>壁紙③</td><td>8.44+27.66</td><td>36.10</td></tr> <tr><td>壁石膏ｷﾞｰﾄﾞ③</td><td>4.98</td><td>4.98</td></tr> <tr><td>天井ｸﾞﾗﾝﾄﾞ吸音板④</td><td>101.52+86.92+4.30+21.44+21.97+4.27+144.61+55.23+4.27</td><td>444.53</td></tr> <tr><td>天井和風化粧石膏ｷﾞｰﾄﾞ④</td><td>11.00+19.10</td><td>30.10</td></tr> <tr><td>天井化粧石膏ｷﾞｰﾄﾞ④</td><td>11.66+11.70+3.31</td><td>26.67</td></tr> <tr><td>天井ｲﾝﾃﾘｼﾞﾝｸﾞ板④</td><td>2.11*2</td><td>4.22</td></tr> </tbody> </table>	室名	計算式	計	(外部)			池モルタル金ｺﾞ①	4.36	4.36	テラスﾌﾞﾛｯｸ①	2.25+2.25+0.58	5.08	風除室屋根外塗膜防水①	19.16	19.16	ﾊﾞﾙｺﾆｰ塗膜防水①	50.64(立上り含む)	50.64	(内部)			床ﾌﾞﾗｯｸﾞ防水①	(5.60+5.88)*3	34.44	床接着剤①1階	101.52+14.42+4.46+19.16+12.89+2.11	154.56	床接着剤①2階	86.92+7.72+33.98+21.44+21.97+4.27+5.60+5.88+2.11	189.89	床接着剤①3階	144.61+55.23+4.27+5.60+5.88	215.59	床接着剤①4階	5.60+5.88	11.48	床接着剤①PH階	5.45	5.45	床接着剤①	上記接着剤の計	576.97	床ﾋﾞｰﾙ床ﾀｲﾙ①	接着剤と同じ	576.97	ﾋﾞｰﾙ巾木②	54.52	54.52	壁紙③	8.44+27.66	36.10	壁石膏ｷﾞｰﾄﾞ③	4.98	4.98	天井ｸﾞﾗﾝﾄﾞ吸音板④	101.52+86.92+4.30+21.44+21.97+4.27+144.61+55.23+4.27	444.53	天井和風化粧石膏ｷﾞｰﾄﾞ④	11.00+19.10	30.10	天井化粧石膏ｷﾞｰﾄﾞ④	11.66+11.70+3.31	26.67	天井ｲﾝﾃﾘｼﾞﾝｸﾞ板④	2.11*2	4.22	<ul style="list-style-type: none"> ・室名後の数字は石綿含有位置を示す ①床②巾木③壁④天井 ・本表は参考とし石綿の有無は石綿含有調査報告書(貸与)の結果に従って処理するものとする。
室名	内法(仕上)面積(m2)																																																																													
更衣室①③	5.45	5.45①、4.98③																																																																												
ボイラー室	14.62																																																																													
室名	計算式	計																																																																												
(外部)																																																																														
池モルタル金ｺﾞ①	4.36	4.36																																																																												
テラスﾌﾞﾛｯｸ①	2.25+2.25+0.58	5.08																																																																												
風除室屋根外塗膜防水①	19.16	19.16																																																																												
ﾊﾞﾙｺﾆｰ塗膜防水①	50.64(立上り含む)	50.64																																																																												
(内部)																																																																														
床ﾌﾞﾗｯｸﾞ防水①	(5.60+5.88)*3	34.44																																																																												
床接着剤①1階	101.52+14.42+4.46+19.16+12.89+2.11	154.56																																																																												
床接着剤①2階	86.92+7.72+33.98+21.44+21.97+4.27+5.60+5.88+2.11	189.89																																																																												
床接着剤①3階	144.61+55.23+4.27+5.60+5.88	215.59																																																																												
床接着剤①4階	5.60+5.88	11.48																																																																												
床接着剤①PH階	5.45	5.45																																																																												
床接着剤①	上記接着剤の計	576.97																																																																												
床ﾋﾞｰﾙ床ﾀｲﾙ①	接着剤と同じ	576.97																																																																												
ﾋﾞｰﾙ巾木②	54.52	54.52																																																																												
壁紙③	8.44+27.66	36.10																																																																												
壁石膏ｷﾞｰﾄﾞ③	4.98	4.98																																																																												
天井ｸﾞﾗﾝﾄﾞ吸音板④	101.52+86.92+4.30+21.44+21.97+4.27+144.61+55.23+4.27	444.53																																																																												
天井和風化粧石膏ｷﾞｰﾄﾞ④	11.00+19.10	30.10																																																																												
天井化粧石膏ｷﾞｰﾄﾞ④	11.66+11.70+3.31	26.67																																																																												
天井ｲﾝﾃﾘｼﾞﾝｸﾞ板④	2.11*2	4.22																																																																												