

9 運輸・通信

1	名鉄竹鼻線・羽島線利用状況.....	40
2	新幹線岐阜羽島駅利用状況.....	41
3	名神高速道路月別利用状況 （岐阜羽島インターチェンジ）.....	41
4	主要道路交通量.....	42
	交通量観測地点図.....	43
5	羽島市コミュニティバス利用状況（市内線・南部線）...	44
6	車種別保有自動車台数.....	45
7	交通事故発生状況.....	46
8	校区別事故発生状況.....	46
9	郵便施設状況.....	47
10	電話施設状況.....	47
11	図表.....	48

9 運輸・通信

1 名鉄竹鼻線・羽島線利用状況

(単位：人)

区分	年度	総数			乗車数			降車数			一日平均	
		総数	定期外	定期	総数	定期外	定期	総数	定期外	定期	乗車	降車
南 宿 駅	令和2年度	221,505	40,665	180,840	111,114	20,694	90,420	110,391	19,971	90,420	308	306
	令和3年度	226,371	42,171	184,200	113,533	21,433	92,100	112,838	20,738	92,100	315	313
	令和4年度	237,282	52,722	184,560	119,143	26,863	92,280	118,139	25,859	92,280	330	327
	令和5年度	236,211	55,371	180,840	118,317	27,897	90,420	117,894	27,474	90,420	327	326
	令和6年度	230,563	58,063	172,500	115,243	28,993	86,250	115,320	29,070	86,250	319	320
賀 須 賀 駅	令和2年度	299,535	53,895	245,640	150,170	27,350	122,820	149,365	26,545	122,820	416	414
	令和3年度	317,972	59,552	258,420	159,055	29,845	129,210	158,917	29,707	129,210	441	440
	令和4年度	318,236	70,376	247,860	159,023	35,093	123,930	159,213	35,283	123,930	440	441
	令和5年度	329,011	76,111	252,900	164,547	38,097	126,450	164,464	38,014	126,450	455	455
	令和6年度	323,430	74,310	249,120	162,832	38,272	124,560	160,598	36,038	124,560	451	445
不 破 一 色 駅	令和2年度	337,992	52,512	285,480	169,609	26,869	142,740	168,383	25,643	142,740	471	467
	令和3年度	391,377	57,537	303,840	181,591	29,671	151,920	179,786	27,866	151,920	503	498
	令和4年度	387,228	70,908	316,320	194,866	36,706	158,160	192,362	34,202	158,160	540	533
	令和5年度	410,788	76,168	334,620	206,551	39,241	167,310	204,237	36,927	167,310	572	566
	令和6年度	409,721	79,301	330,420	206,269	41,059	165,210	203,452	38,242	165,210	571	564
竹 鼻 駅	令和2年度	580,672	112,552	468,120	291,004	56,944	234,060	289,668	55,608	234,060	806	802
	令和3年度	629,552	126,812	502,740	316,048	64,678	251,370	313,504	62,134	251,370	875	868
	令和4年度	678,079	154,219	523,860	339,787	77,857	261,930	338,292	76,362	261,930	941	937
	令和5年度	693,645	175,005	518,640	348,074	88,754	259,320	345,571	86,251	259,320	962	956
	令和6年度	697,679	176,699	520,980	350,597	90,107	260,490	347,082	86,592	260,490	971	961
羽 島 市 役 所 前 駅	令和2年度	511,215	76,635	434,580	254,688	37,398	217,290	256,527	39,237	217,290	706	711
	令和3年度	513,958	84,358	429,600	257,200	42,400	214,800	256,758	41,958	214,800	713	712
	令和4年度	547,491	105,171	442,320	273,701	52,541	221,160	273,790	52,630	221,160	758	758
	令和5年度	568,415	112,475	455,940	283,962	55,992	227,970	284,453	56,483	227,970	786	787
	令和6年度	585,156	112,536	472,620	292,305	55,995	236,310	292,851	56,541	236,310	809	811
江 吉 良 駅	令和2年度	446,250	47,790	398,460	222,507	23,277	199,230	223,743	24,513	199,230	617	620
	令和3年度	473,778	52,278	421,500	236,500	25,750	210,750	237,278	26,528	210,750	656	659
	令和4年度	497,420	66,380	431,040	248,964	33,444	215,520	248,456	32,936	215,520	691	690
	令和5年度	511,136	71,936	439,200	256,211	36,611	219,600	254,925	35,325	219,600	710	707
	令和6年度	502,466	72,386	430,080	252,010	36,970	215,040	250,456	35,416	215,040	698	694
新 羽 島 駅	令和2年度	718,844	156,344	562,500	358,236	76,986	281,250	360,608	79,358	281,250	992	998
	令和3年度	807,325	181,045	626,280	402,256	89,116	313,140	405,069	91,929	313,140	1,114	1,122
	令和4年度	875,724	230,544	645,180	437,165	114,575	322,590	438,559	115,969	322,590	1,210	1,214
	令和5年度	923,904	262,284	661,620	461,439	130,629	330,810	462,465	131,655	330,810	1,276	1,279
	令和6年度	948,095	275,435	672,660	474,131	137,801	336,330	473,964	137,634	336,330	1,312	1,311

(注) 一日平均は、独自の方法で算出

資料：名古屋鉄道㈱

2 新幹線岐阜羽島駅利用状況

(単位：人)

区 分	総 数	1 日 当 た り の 平 均 乗 客 数
令 和 2 年 度	482,671	1,322
令 和 3 年 度	614,843	1,685
令 和 4 年 度	886,600	2,429
令 和 5 年 度	1,032,369	2,821
令 和 6 年 度	1,081,716	2,964

資料：東海旅客鉄道㈱

3 名神高速道路月別利用状況（岐阜羽島インターチェンジ）

(単位：台)

区 分	総 数			1 日 平 均 利 用 台 数			ピーク日・利用台数	
	計	入 口	出 口	計	入 口	出 口	日	入・出口計
令 和 2 年 計	6,114,208	3,010,623	3,103,585	16,705	8,226	8,480	1/31	21,172
令 和 3 年 計	5,910,872	2,900,403	3,010,469	16,194	7,946	8,248	3/26	21,171
令 和 4 年 計	5,906,618	2,784,666	3,121,952	16,183	7,629	8,553	4/28	19,730
令 和 5 年 計	5,882,437	2,855,602	3,026,835	16,116	7,824	8,293	3/31	20,710
令 和 6 年 計	5,810,129	2,831,881	2,978,248	15,875	7,737	8,137	3/22	19,705

資料：中日本高速道路㈱羽島保全・サービスセンター

9 運輸・通信

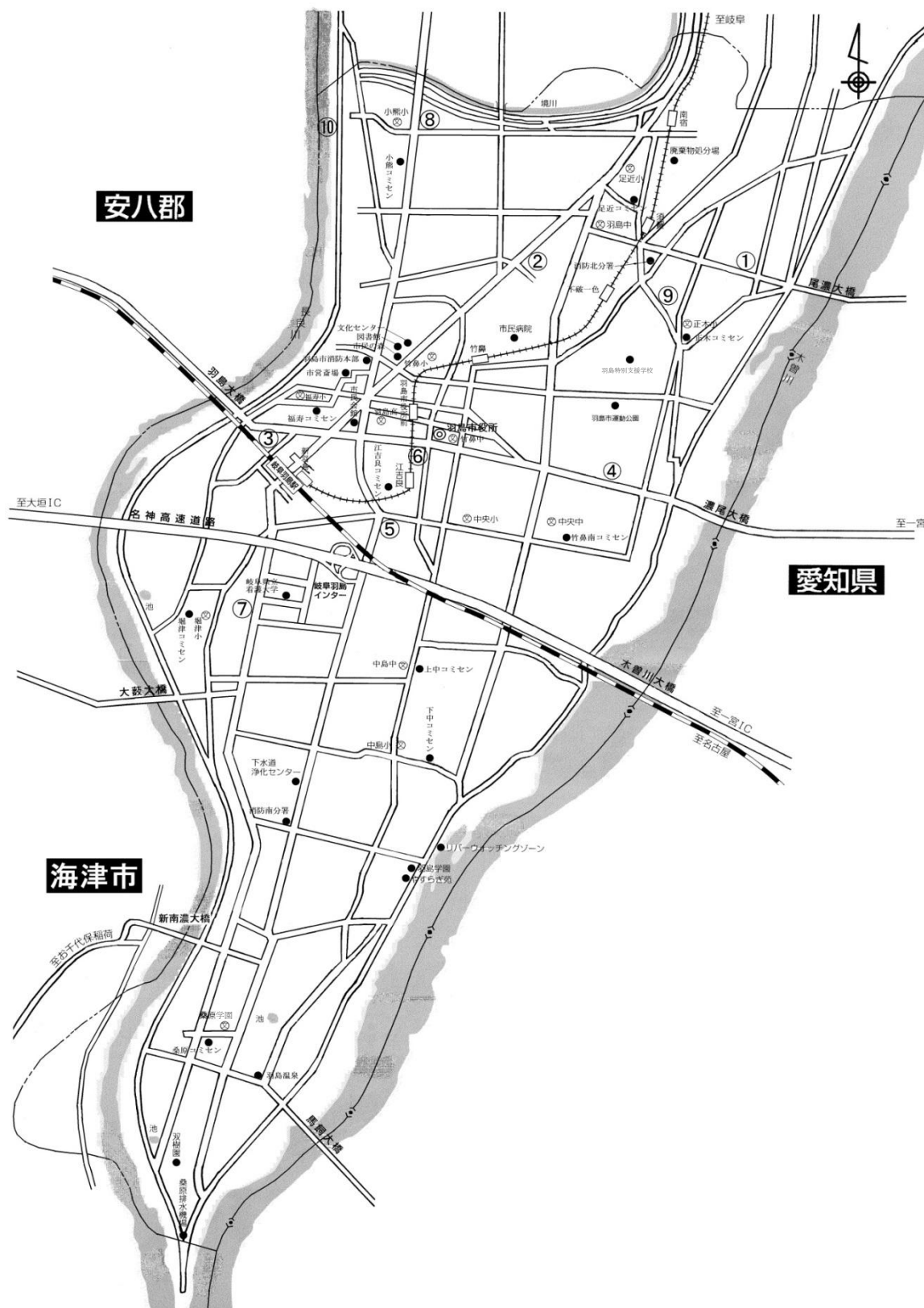
4 主要道路交通量

(単位：台)

路 線 名	(地点)	平成 1 7 年	平成 2 2 年	平成 2 7 年
①大垣江南線	(正木町尾濃大橋西)	7,817	11,190	10,273
②岐阜羽島線	(小熊町島 1 丁目 5 番地先)	14,562	14,093	14,418
③大垣一宮線	(福寿町本郷 3 5 9 - 2 番地先)	19,335	18,315	14,959
④大垣一宮線	(正木町濃尾大橋西)	13,692	16,438	13,135
⑤岐阜羽島インター線	(江吉良町 2 1 8 5 番地先)	18,235	21,250	21,113
⑥岐阜南濃線	(江吉良町 3 1 3 番地先)	14,221	17,560	15,737
⑦岐阜南濃線	(堀津町 2 4 2 8 - 1 番地先)	6,732	8,737	9,013
⑧羽島茶屋新田線	(小熊町 2 丁目 4 3 4 - 3 番地先)	9,122	9,423	9,851
⑨小熊正木線	(正木町大浦 4 6 0 番地先)	7,731	7,319	6,467
⑩茶屋新田堀津線	(小熊町西小熊)	3,910	3,859	4,027

資料：全国道路・街路交通情勢調査（道路交通センサス）

交通量観測地点図



※コミセン＝コミュニティセンター

9 運輸・通信

5 羽島市コミュニティバス利用状況（はしまわる線・南部線）

（単位：人）

区 分		総利用者数	1ヶ月当たりの平均乗客数
令和2年度	東・はしまわる線	6,341	528
	西・はしまわる線	5,211	434
	中・はしまわる線	9,077	756
	温泉・はしまわる線	10,558	880
	南 部 線	36,610	3,051
令和3年度	東・はしまわる線	6,645	554
	西・はしまわる線	5,050	421
	中・はしまわる線	11,488	957
	温泉・はしまわる線	11,618	968
	南 部 線	40,238	3,353
令和4年度	東・はしまわる線	6,749	562
	西・はしまわる線	5,758	480
	中・はしまわる線	13,875	1,156
	温泉・はしまわる線	13,106	1,092
	南 部 線	47,284	3,940
令和5年度	東・はしまわる線	8,420	702
	西・はしまわる線	6,159	513
	中・はしまわる線	15,442	1,287
	温泉・はしまわる線	13,442	1,120
	南 部 線	50,316	4,193
令和6年度	東・はしまわる線	9,145	762
	西・はしまわる線	6,461	538
	中・はしまわる線	14,802	1,234
	温泉・はしまわる線	14,020	1,168
	南 部 線	51,866	4,322

資料：生活安全課

（注1）南部線：名鉄竹鼻線（江吉良駅～大須駅間）の廃線に伴い、平成13年10月から運行開始

（注2）はしまわる線（東・西・中・温泉）：平成28年4月から再編し運行開始

6 車種別保有自動車台数

(単位：台・人)

区 分		登 録 車								小型二輪
		普通貨物	小型貨物	乗 合	普通乗用	小型乗用	特 種	特 殊	小 計	
令和2年度	岐阜県	50,206	74,862	4,203	406,457	393,141	22,575	8,893	960,337	27,858
	羽島市	1,877	2,624	94	13,789	13,875	893	267	33,419	869
令和3年度	岐阜県	50,655	74,797	4,058	411,545	382,937	22,813	9,037	955,842	28,665
	羽島市	1,903	2,657	99	14,042	13,581	909	269	33,460	882
令和4年度	岐阜県	50,645	74,964	3,955	416,304	373,425	22,982	9,176	951,451	29,759
	羽島市	1,875	2,670	95	14,263	13,389	931	270	33,493	909
令和5年度	岐阜県	50,463	74,692	3,897	424,133	362,020	23,043	9,257	947,505	30,399
	羽島市	1,820	2,670	99	14,651	12,960	934	273	33,407	918
令和6年度	岐阜県	…	…	…	…	…	…	…	…	…
	羽島市	…	…	…	…	…	…	…	…	…

区 分		軽 自 動 車						総 数	人 口	1 台 当 た り 人 口
		二 輪	三 輪	四輪貨物	四輪乗用	特 種	小 計			
令和2年度	岐阜県	26,046	33	168,438	502,651	2,861	700,029	1,688,224	1,969,183	1.17
	羽島市	586	－	4,323	17,028	123	22,060	56,348	65,387	1.16
令和3年度	岐阜県	26,632	33	168,938	503,279	2,808	701,690	1,686,197	1,946,253	1.15
	羽島市	624	－	4,401	17,071	127	22,223	56,565	65,053	1.15
令和4年度	岐阜県	32,013	33	169,619	504,361	2,736	708,762	1,689,972	1,933,019	1.14
	羽島市	635	－	4,374	17,138	128	22,275	56,677	64,870	1.14
令和5年度	岐阜県	27,896	32	171,468	511,764	2,733	713,893	1,691,797	1,917,872	1.13
	羽島市	635	－	4,415	17,450	132	22,632	56,957	64,559	1.13
令和6年度	岐阜県	…	…	…	…	…	…	…	…	…
	羽島市	…	…	…	…	…	…	…	…	…

(注1) 台数は各年3月31日現在、人口は翌日4月1日現在の推計人口である。

資料：岐阜県自動車会議所(HPより)

(注2) 特殊の欄の数字中には、被けん引車を含む。

9 運輸・通信

7 交通事故発生状況

(単位：件)

区 分	発 生 件 数			死 者			負 傷 者		
	令和5年	令和6年	対前年 増減比	令和5年	令和6年	対前年 増減比	令和5年	令和6年	対前年 増減比
	(A)	(B)	(B/A)	(C)	(D)	(D/C)	(E)	(F)	(F/E)
岐阜県	3,077	2,835	0.9	50	70	1.4	3,806	3,483	0.9
羽島市	105	142	1.4	2	2	1.0	133	179	1.3

資料：岐阜羽島警察署

8 校区别事故発生状況

(単位：件)

区 分	校区别	計	足近	小熊	正木	竹鼻	福寿	中央	堀津	中島	桑原
総 数	令和5年	105	13	2	19	14	20	30	2	3	2
	令和6年	142	10	8	28	28	30	27	4	2	5
人対車	令和5年	9	0	0	4	1	0	4	0	0	0
	令和6年	14	2	0	2	3	5	2	0	0	0
車両 相互	令和5年	92	12	2	15	12	20	24	2	3	2
	令和6年	126	8	7	26	24	25	25	4	2	5
その他	令和5年	4	1	0	0	1	2	0	0	0	0
	令和6年	2	0	1	0	1	0	0	0	0	0

資料：岐阜羽島警察署

9 郵便施設状況

区 分	郵便局数					小包 取次所	切手類 販売所	ポスト数
	総数	普通局	簡易 郵便局	特定局				
				集配局	無集配局			
令和2年度	6	1	1	－	4	17	72	85
令和3年度	6	1	1	－	4	17	60	84
令和4年度	6	1	1	－	4	14	44	84
令和5年度	6	1	1	0	4	15	41	85
令和6年度	6	1	1	0	4	14	43	85

資料：羽島郵便局

10 電話施設状況

（各年3月31日現在）（単位：回線・個）

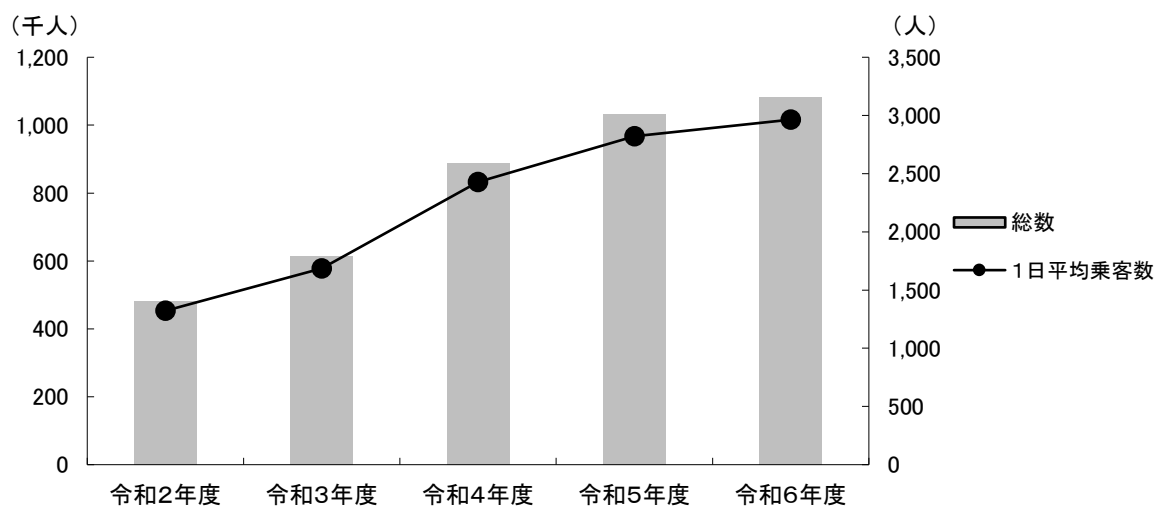
区 分	加入電話	公衆電話
令和2年度	6,894	62
令和3年度	6,485	56
令和4年度	5,797	55
令和5年度	5,056	50
令和6年度	4,709	42

資料：NTT西日本東海支店

9 運輸・通信

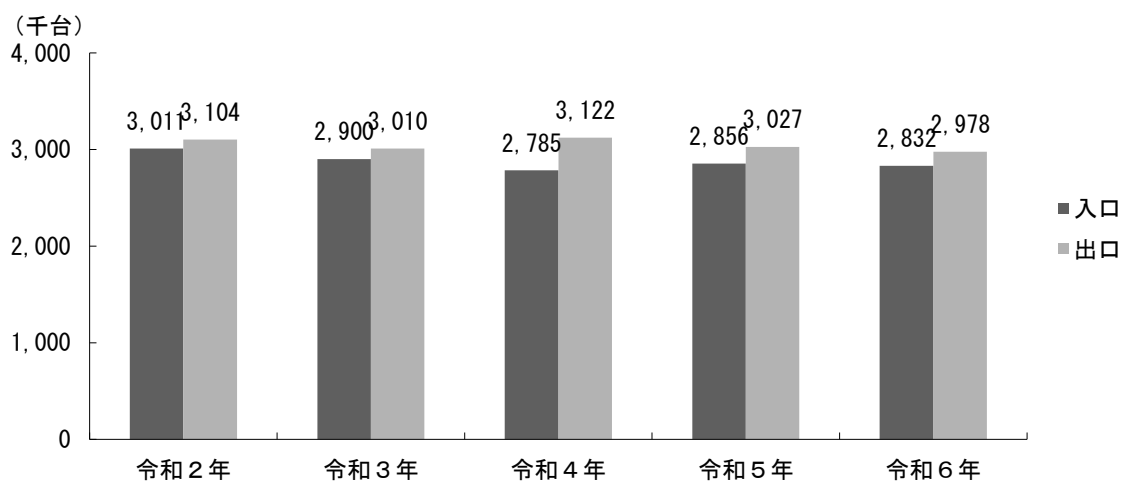
1 1 図表

(1) 新幹線岐阜羽島駅利用状況の推移



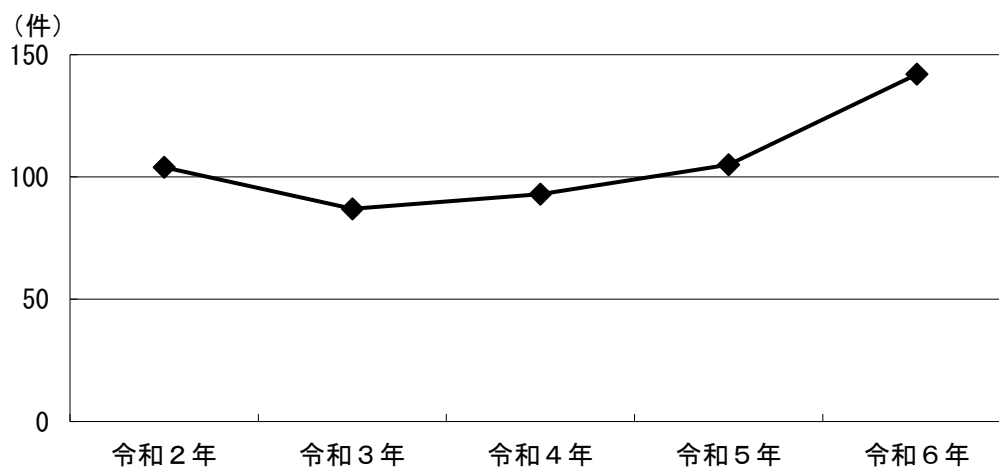
資料：東海旅客鉄道(株)

(2) 名神高速道路岐阜羽島インターチェンジ利用状況の推移



資料：中日本高速道路(株)羽島保全・サービスセンター

(3) 交通事故発生状況の推移



資料：岐阜羽島警察署