

所蔵品展

かさなる色
かさなる線
― 版画の美 ―



坂倉新平《九月の大地》 1973年 リトグラフ



牧野光陽《時雨・蛤坂》 2009年 木版画



堀江良一《弧のある風景04-12》 2004年 木版画

2026
1.17(土) ▶ 3.8(日)

● 関連イベント ●

①制作ワークショップ

②学芸員による展覧会ガイド

詳細はチラシ裏面もしくは二次元コードから↓

たけはなまちや
不二竹鼻町屋ギャラリー
～ FUJI TAKEHANA MACHIYA GALLERY ～

〒501-6241 岐阜県羽島市竹鼻町2765番地
TEL (058)393-0951 FAX (058)393-0952
<https://www.city.hashima.lg.jp/1098.html>

展覧会情報



開館時間 9:00～17:00(入館は16:30まで)

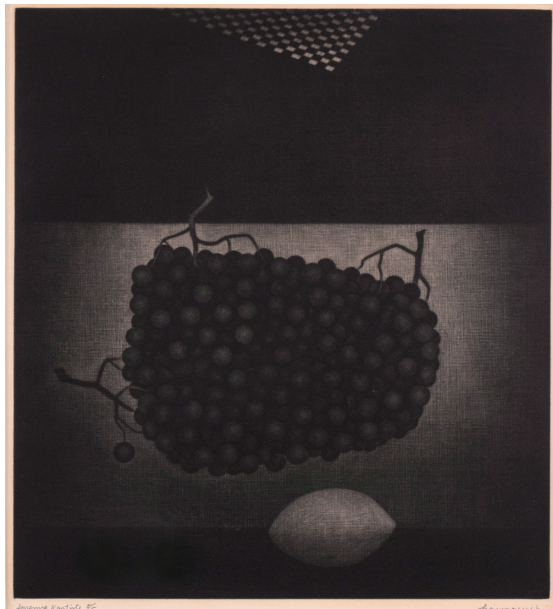
会期中休館日 1/19(月)、26(月)、2/2(月)、9(月)、12(木)、16(月)、24(火)、3/2(月)

入館料 一般300円(250円) 中学生以下無料 ※()は10名以上の団体料金

※羽島市歴史民俗資料館・映画資料館、竹鼻まつり山車会館との3館共通券(一般500円)あり

※身体障がい者手帳、療育手帳、精神障がい者保健福祉手帳を携行している方は半額(付添1名を含む)

主催 羽島市



浜口陽三《ぶどうの房》 1957年 銅版画
(協力 ミュゼ浜口陽三・ヤマサコレクション)

版画には木版画、銅版画、石版画など様々な種類があり、多様な表現が生み出されてきました。複雑な技法と独自の創意を組み合わせる制作される版画作品は、作者自身も予測不可能な版の作用と相まって版画特有の奥ゆきある表現をもたらします。

本展覧会は版画をテーマにした令和3年度の所蔵品展「かさなる色 かさなる線 — 版画の美 —」の第2弾として、不二竹鼻町屋ギャラリーが新たに収蔵した作品や市内施設が所蔵する作品も併せ約25点ご紹介するものです。重なる線や色彩、表面の質感から生み出される版画の魅力をお楽しみください。

● 関連イベント ●

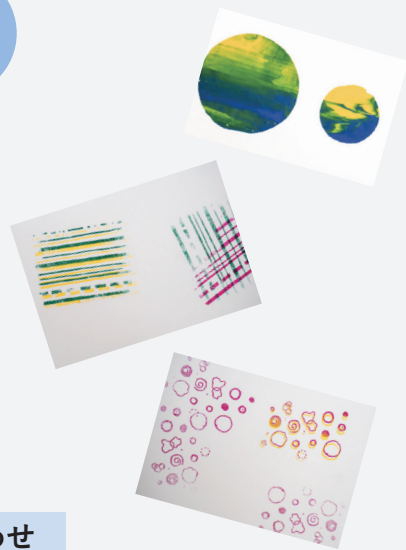
①制作ワークショップ「スクリーンプリントでポストカードをつくろう」

申込み
不要

内 容：好きな色で刷ってオリジナルポストカードをつくります。
日 時：2月中の土日(1(日)、7(土)、8(日)、14(土)、15(日)、21(土)、22(日)、28(土))
各日午前10時00分～午後3時00分
対 象：どなたでも(小学3年生以下は要保護者同伴)
会 場：不二竹鼻町屋ギャラリー2階研修室
材料費：100円(別途当日有効の入館券が必要)
※汚れても良い服装でご参加ください



制作イメージ



②学芸員による展覧会ガイド

内 容：当館学芸員が展覧会出品作品について解説します。
日 時：1月24日(土)、31日(土)、2月4日(水)、18日(水)
各日午後1時30分～2時30分
会 場：不二竹鼻町屋ギャラリー1階展示室
定 員：各日6名(要申込み)
参加費：無料(別途当日有効の入館券が必要)

申込み・問い合わせ

不二竹鼻町屋ギャラリーTEL(058)-393-0951
※展覧会ガイドの参加には事前申込みが必要です。

● 交通案内 ●

公共交通機関のご利用

名鉄竹鼻線 羽島市役所前駅から徒歩約6分

P駐車のご利用

当館には専用駐車場はございません。
お車で越しの方は、羽島市歴史民俗資料館・映画資料館(TEL(058)391-2234)
または羽島市役所等の駐車場をご利用ください。

不二竹鼻町屋ギャラリー
～ FUJI TAKEHANA MACHIYA GALLERY ～

〒501-6241 岐阜県羽島市竹鼻町2765番地
TEL((058)393-0951) FAX((058)393-0952)
<https://www.city.hashima.lg.jp/1098.html>

●次回展覧会予告●

所蔵品展
「いのちあるものの造形」(仮)
4月18日(土)～5月31日(日)

