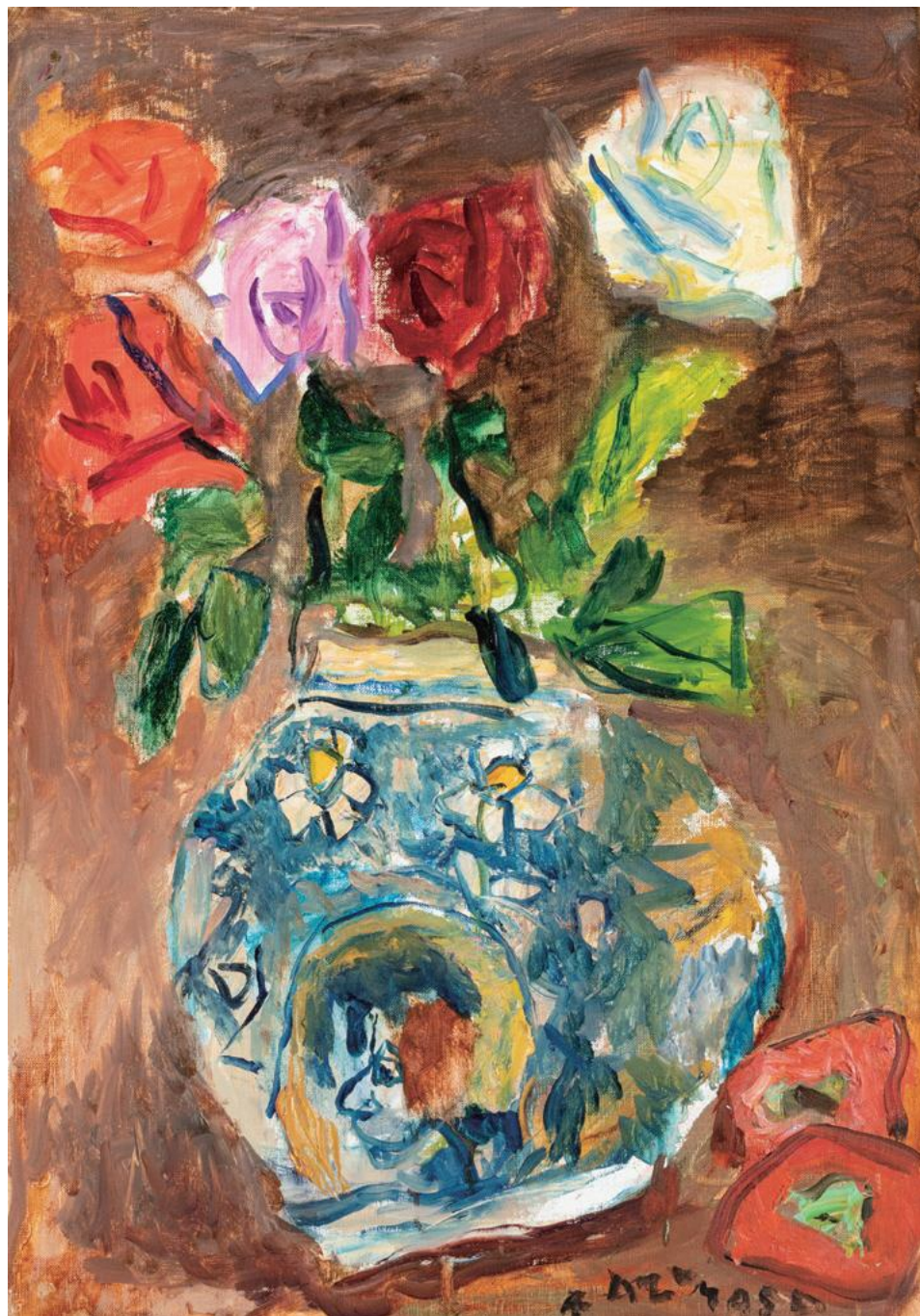


所蔵品展

静かなるものとの対話



中川一政 薔薇 (不二竹鼻町屋ギャラリー蔵)

— 花・果実・空間

2024
4.20 (土)
▶ 6.2 (日)

たけはなまちや
不二竹鼻町屋ギャラリー
~ FUJI TAKEHANA MACHIYA GALLERY ~

〒501-6241 岐阜県羽島市竹鼻町2765番地
TEL (058)393-0951 FAX (058)393-0952
<https://www.city.hashima.lg.jp/1098.html>

主催 = 羽島市

展覧会情報



開館時間 = 9:00 - 17:00 (入館は16:30まで)
会期中休館日 = 4/30(火)、5/7(火)、5/13(月)、5/20(月)、5/27(月)
入館料 = 一般300円(250円) 中学生以下無料
※()は10名以上の団体料金
※羽島市歴史民俗資料館・映画資料館、竹鼻まつり山車会館との
3館共通券〈一般500円〉あり
※身体障がい者手帳、療育手帳、精神障がい者保健福祉手帳を
携帯している方は半額(付添1名を含む)

所蔵品展

出品作家 (予定)

奥村土牛	坂倉新平
中川一政	長縄士郎
丹羽長春	橋本明治
服部 保	浜口陽三
深沢幸雄	福田平八郎
藤田喬平	堀江良一
前田青邨	牧野光陽
三岸節子	森田沙伊
山下 徹	ポール・アイズピリ

静かなるものとの対話

—花・果実・空間—

2024
4.20 (土)
▶ 6.2 (日)



坂倉新平 内なる光-しじま(沈黙1) (不二竹鼻町屋ギャラリー蔵)

本展覧会では、不二竹鼻町屋ギャラリー所蔵作品のうち、「静物画」と「静寂」をテーマに約20点をご紹介します。「静物画」とは、花瓶にいけられた花、うつわや果物など、それ自体は動かないものを描いた絵画のことを指します。画家は自ら対象を配置し、時には愛用の品を描きこむなど、画家と静物画の間からはある種の親密な関係が伺えます。また「静寂」をテーマに、作品の内包する静けさにも焦点を当てます。作家たちが対象を見つめるまなざしや作品の持つ空気感に注目しながら、「静かなるもの」を鑑賞いただけますと幸いです。

関連イベント

制作ワークショップ

町屋ギャラリーで楽しく絵を描いてみましょう！

会場：不二竹鼻町屋ギャラリー 2 階研修室

定員：各回 8 名

持ち物：作品持ち帰り用の袋

① デッサンを楽しもう

講師：今井田 一已 (当館館長、元高等学校美術教諭)

日時：5/12(日) 13:30 ~ 15:30

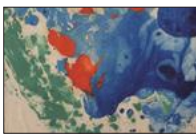
材料費：100 円

② 色あそびから作品制作をしてみよう

講師：今井田 一已 (同上)

日時：5/23(木) 13:30 ~ 15:30

材料費：200 円



制作例

③ 静物画を描いてみよう

講師：小畑 恭子 (一陽会運営委員、羽島市美術協会会員)

日時：5/18(土) 13:30 ~ 15:30

材料費：200 円



制作例

学芸員による展覧会ガイド

当館学芸員が展覧会出品作品について解説します。

日時：5/8(水)、5/25(土) 各回 13:30 ~ 14:30

会場：不二竹鼻町屋ギャラリー 展示室

定員：各回 6 名

※参加にはいずれも事前予約が必要です(先着順)

※参加には当日有効の入館券が必要です(中学生以下は無料)

※申込み・問い合わせ先

不二竹鼻町屋ギャラリー TEL(058)393-0951

交通案内

公共交通機関のご利用

名鉄竹鼻線 羽島市役所前駅から徒歩約6分

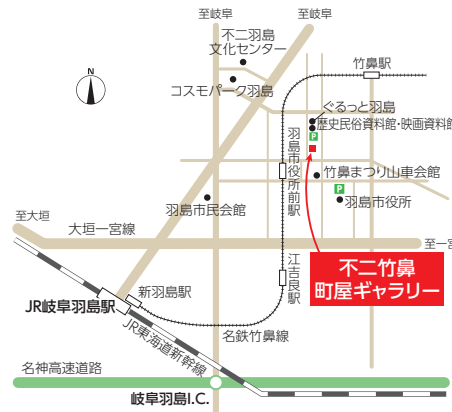
東海道新幹線 岐阜羽島駅からタクシー約7分

お車のご利用

名神高速道路・岐阜羽島ICから約10分

⑤ 駐車場のご利用

当館に専用駐車場はございません。お車でお越しの方は、羽島市歴史民俗資料館・映画資料館(TEL(058)391-2234)または羽島市役所等の駐車場をご利用ください。



たけはなまちや
不二竹鼻町屋ギャラリー

~ FUJI TAKEHANA MACHIYA GALLERY ~

〒501-6241 岐阜県羽島市竹鼻町 2765 番地

TEL (058)393-0951 FAX (058)393-0952

■ 次回展覧会予告

企画展「うつわの美—佐藤典克展」(予定)

2024年10月5日(土) ~ 11月24日(日)