



1976/KAORU UEDA

上田薫 (フライドエッグC) 1976年 油彩・アクリル、キャンバス

# 一瞬の〈リアル〉を描く

う え だ かおる

## — 上田 薫の世界 —

2023.10.7<sup>土</sup> — 11.26<sup>日</sup>

開館時間=9:00-17:00(入館は16:30まで)

会期中休館日=10/10[火]、10/16[月]、10/23[月]、10/30[月]、11/6[月]、11/13[月]、11/20[月]、11/24[金]

入館料=一般300円(250円)中学生以下無料 ※( )は10名以上の団体料金

※竹鼻まつり山車会館、羽島市歴史民俗資料館・映画資料館との3館共通券(一般500円)あり

※身体障がい者手帳、療育手帳、精神障がい者保健福祉手帳を携帯している方は半額(付添1名を含む)

主催=羽島市 協力=名古屋画廊

たけはなまちや  
不二竹鼻町屋ギャラリー  
~ FUJI TAKEHANA MACHIYA GALLERY ~



展覧会情報

# 一瞬の〈リアル〉を描く

## — 上田 薫の世界 —

略歴：1928/東京都生。1954/東京藝術大学卒業。1956/MGM社ポスター国際コンクール(国際大賞)。1972~77/ジャパン・アート・フェスティバル(75/外務大臣賞)。1975・76/現代日本美術展(75/東京国立近代美術館賞 76/群馬県立近代美術館賞)。1985/茨城大学教授に就任(1993年まで)。近年は、2017/神奈川県立近代美術館 葉山、2020/横須賀美術館・埼玉県立近代美術館、2021/茨城県近代美術館、2023/高松市美術館等で展覧会を開催。



〈氷ばさみの水A〉1975年 油彩・アクリル、キャンバス



〈サラダE〉2014年 油彩、キャンバス

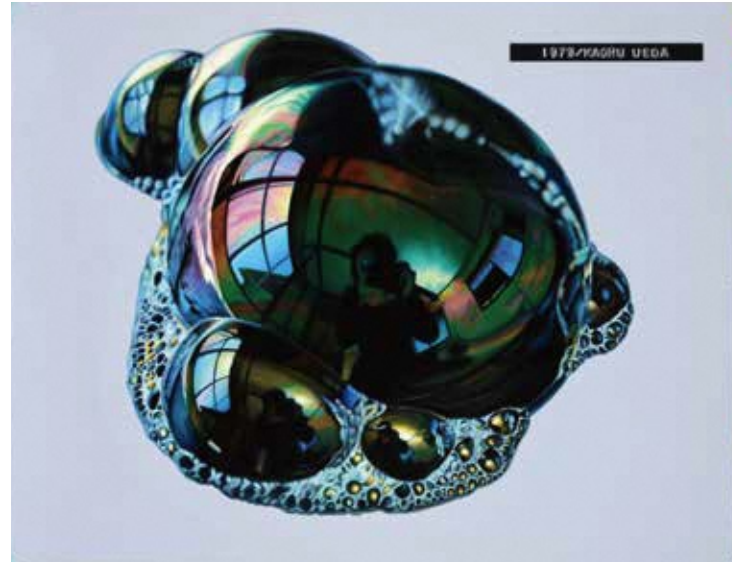


公共交通機関のご利用：  
名鉄竹鼻線 羽島市役所前駅から徒歩約6分  
駐車場のご利用：  
当館には専用駐車場はありません。お車で越しの方は、羽島市歴史民俗資料館・映画資料館または羽島市役所等の駐車場をご利用ください。

たけはなまちや  
**不二竹鼻町屋ギャラリー**  
～ FUJI TAKEHANA MACHIYA GALLERY ～

上田薫(1928～)は、対象を克明に描き出す、独自のリアリズム絵画で知られる画家です。1954年に東京藝術大学絵画科油画専攻を卒業後、抽象絵画の制作やデザインの仕事に携わります。その後、抽象絵画の制作から離れ、1970年頃から身近なモチーフをリアルに描き出す作品を発表します。画家本人の言葉曰く、「ピカッと光るもの、ドロッと流れ出るもの、ツルッと輝くもの」に関心のあった上田は、流れ出る生玉子や、溶けるアイスクリーム、輝く水の流れなどを描き、その作風は高く評価されています。

本展覧会では、上田薫の作品を年代順に約25点紹介します。1970年代に描かれた上田薫の初期作品から、2000年以降に描かれた作品を展示し、モチーフの展開や表現の広がりを紹介します。何気ない光景の一瞬を切り取り、見る者に新鮮な驚きを与える、画家・上田薫の世界をお楽しみください。



〈あわD〉1979年 油彩・アクリル、キャンバス

### 関連イベント

#### ①制作ワークショップ「身近なモチーフを描こう」

簡単なデッサンを行い、果物やビンなどを水彩画で描きます。

講師＝山田芳之氏(元中学校美術教諭、一陽会会員)

対象＝①小学校5年生～中学生 ②高校生以上

日時＝①10/22[日]10:00～11:30

②10/22[日]13:30～15:30

会場＝不二竹鼻町屋ギャラリー 2階研修室

定員＝各回8名 材料費＝200円



#### ②子どもとおとなの鑑賞体験

制作イメージ

当館学芸員や参加者同士で対話を交えながら、作品をじっくりと鑑賞します。

対象＝小学生とその保護者

日時＝①10/9[月・祝]13:30～14:30 ②11/11[土]13:30～14:30

会場＝不二竹鼻町屋ギャラリー 展示室

定員＝各回5組10名程度(1組2～3名)

#### ③学芸員による展覧会ガイド

当館学芸員が展覧会出品作品について解説します。

日時＝①10/25[水]13:30～14:30 ②11/19[日]13:30～14:30

会場＝不二竹鼻町屋ギャラリー 展示室

定員＝各回6名

※いずれも事前申込みが必要です(9/1[金]より申込み受付、先着順)

※参加には当日有効の入館券が必要です(中学生以下は無料)

※申込み・問合せ先＝不二竹鼻町屋ギャラリー(058-393-0951)

### 次回展覧会予告

所蔵品展「山の風景」(仮題) 2024年1月20日[土]～3月3日[日]

〒501-6241 岐阜県羽島市竹鼻町2765番地  
TEL(058)393-0951 FAX(058)393-0952  
[https://www.city.hashima.lg/soshiki/18-5-0-0-0\\_1.html](https://www.city.hashima.lg/soshiki/18-5-0-0-0_1.html)