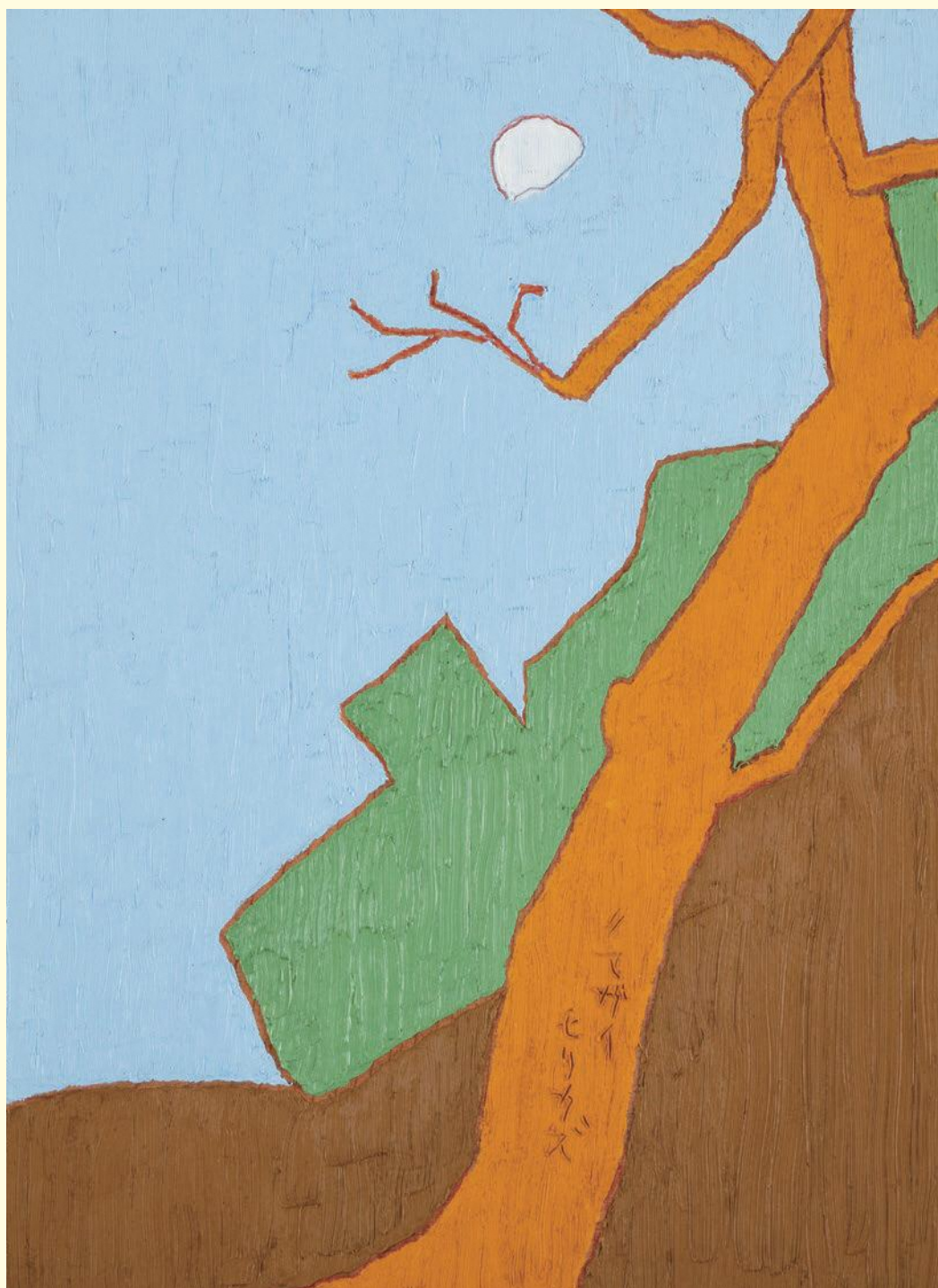


はしまで出会う モリカズ



熊谷守一「ひるの月」(昭和36年作)

2020年5.22(金)▶6.28(日)

ふじ たけ はな まち や
不二竹鼻町屋ギャラリー

〒501-6241 岐阜県羽島市竹鼻町2765番地
TEL(058)393-0951 FAX(058)393-0952
HP http://www.city.hashima.lg.jp/soshiki/8-13-0-0-0_2.html

はしまで出会うモリカズ

2020年5.22(金)▶6.28(日)

くまがいもりかず

岐阜県恵那郡付知村(現・中津川市付知町)出身の画家・熊谷守一は、今年生誕140周年を迎えます。独自の作風を確立した守一は、その生き方と共に多くの人々の心を惹きつけています。

今回の所蔵品展では守一の作品を中心に展示します。そのほか所蔵作家の自然をモチーフにした絵画作品や、岐阜県ゆかりの作家の陶芸作品などもご覧いただけます。

春のにぎわいを見せる美濃竹鼻で、芸術作品をぜひ鑑賞ください。

展示作家

絵画	熊谷守一	陶芸	荒川豊蔵	彫刻	北村治禧
	奥村土牛	福田平八郎	安藤寛		平野千里
	中川一政	森田沙伊	加藤唐九郎		平野富山
	中村宗弘		林正太郎		

利用案内

- 開館時間 9:00~17:00(入館は16:30まで)
- 会期中休館日 5/25(月)・6/1(月)・6/8(月)・6/15(月)・6/22(月)
- 入館料 大人300円(250円) 中学生以下無料
羽島市歴史民俗資料館・映画資料館との共通券500円(400円)
※()は10名以上の団体料金
※障がい者手帳等を携行している方は半額(付添人1名を含む)

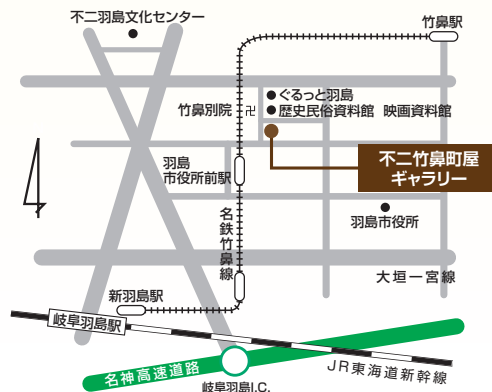
交通案内

公共交通機関のご利用

- 名鉄竹鼻線 羽島市役所前駅から徒歩6分
竹鼻駅から徒歩9分

駐車場のご利用

- 当館は専用駐車場がありません。お車でお越しの方は、羽島市歴史民俗資料館・羽島市役所等をご利用ください。



ふじたけはなまちや
不二竹鼻町屋ギャラリー

〒501-6241 岐阜県羽島市竹鼻町2765番地
TEL(058)393-0951 FAX(058)393-0952
HP http://www.city.hashima.lg.jp/soshiki/8-13-0-0-0_2.html

次回予告

令和元・2年度市町村立美術館活性化事業 第20回共同巡回展
瀬戸蔵ミュージアム・瀬戸市美術館所蔵「瀬戸焼 受け継がれる千年の技と美」
2020/9/5(土)~10/18(日)開催予定
※2020/6/29(月)~9/4(金)は休館致します。