

かさなる色
かさなる線

版画の美



深沢 幸雄《青春の碑》1993年 銅版

令和4年 **1.15(土) - 3.6(日)**

たけはなまちや
不二竹鼻町屋ギャラリー

~ FUJI TAKEHANA MACHIYA GALLERY ~

〒501-6241 岐阜県羽島市竹鼻町 2765 番地

TEL (058)393-0951 FAX (058)393-0952

https://www.city.hashima.lg.jp/soshiki/8-13-0-0-0_2.html

開館時間 9:00~17:00(入館は16:30まで)

会期中休館日 月曜日、2/24(木) ※但し、2/23(水・祝)は開館

入館料 一般300円(250円) 中学生以下無料 ※()は10名以上の団体料金

※竹鼻まつり山車会館、羽島市歴史民俗資料館・映画資料館との3館共通券(一般500円)あり

※身体障がい者手帳、療育手帳、精神障がい者保健福祉手帳を携行している方は半額(付添1名を含む)

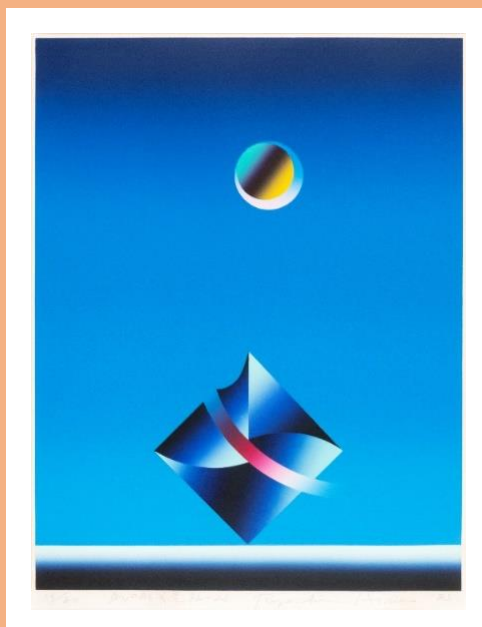
主催 羽島市・羽島市教育委員会

感染症拡大防止対策のため予定を変更・中止する場合があります。詳細はホームページ等をご確認ください。



所蔵品展

かさなる色 かさなる線 — 版画の美 —



堀江 良一《弧のある風景 82-21》1982年 木版

令和4年 **1.15**(土)
- 3.6(日)

版画の表現方法は多種多様です。使われる版の材質や技法によって、作品の持つ表情はさまざまに変化します。

本展覧会では、所蔵品の中から版画作品をご紹介します。さまざまな刷りの表情を魅せる—版画の美—をお楽しみください。



牧野 光陽《みの路 おこし宿》1994年 木版

関連イベント

①木版画の刷り体験

版画制作団体「岐阜版遊会」の方を招き、版木やばれんを使った多版多色刷りの体験を行います。

講師：岐阜版遊会会員

日時：1/22(土) 13:30~15:30

会場：竹鼻コミュニティセンター

対象・定員：小学5年生以上・20名

材料費：500円

③たのしい絵画基礎講座

当館館長に、絵の基礎であるデッサンや作品制作の技法について学び、たのしく絵を描きましょう。

講師：今井田 一己館長

日時：2/12(土) 13:30~15:30

会場：竹鼻コミュニティセンター

定員：15名

②こども学芸員体験

掛け軸などの美術品にふれる体験や、作品について解説する体験などを行います。

講師：当館学芸員

日時：2/5(土) 9:00~12:00

会場：不二竹鼻町屋ギャラリー

対象・定員：小学5~中学3年生・5名

(市内在住者優先)

学芸員の仕事を体験してみよう!

④講演会「色面多色刷り—私の足跡」

展覧会出品作家の堀江良一氏を招き、版画の技法について講演いただきます。

講師：堀江 良一氏(版画家)

日時：2/26(土) 13:30~14:30

会場：竹鼻コミュニティセンター

定員：20名

※①~④は事前予約が必要です(先着順)

※参加には当日有効の入館券が必要です(中学生以下は無料)

※申込み・問い合わせ先：058-393-0951(平日 9:00~17:00のみ)

交通案内

公共交通機関のご利用

名鉄竹鼻線 羽島市役所前駅から徒歩 6分

竹鼻駅から徒歩 9分

車のご利用

お車でお越しの方は、羽島市歴史民俗資料館または羽島市役所等の駐車場をご利用ください。

不二竹鼻町屋ギャラリー

~ FUJI TAKEHANA MACHIYA GALLERY ~

〒501-6241 岐阜県羽島市竹鼻町 2765 番地 TEL (058)393-0951 FAX (058)393-0952

