

令和8年度

# 図書館要覧



羽島市立図書館

## 市民憲章

わたくしたちの先人は、木曾・長良の水による試練に耐えて、豊かな土地と、すばらしい文化を作り上げてきました。

わたくしたちは、この伝統ある羽島市民として、限りない誇りと希望を持ち、より充実した日々をすごすため、

- 1 安全に努め、健康なまちをつくります。
- 1 教養を深め、文化の高いまちをつくります。
- 1 自然を愛し、緑豊かなまちをつくります。
- 1 仕事に励み、活気のあるまちをつくります。
- 1 家庭を守り、心のふれあうまちをつくります。

## 目次

1	羽島市のめざすまちづくり方向性・将来都市像	1
2	羽島市の人口・交通機関	2
3	令和8年度羽島市立図書館運営方針及び組織	3
4	図書館概要	4
	(1) 開館時間	4
	(2) 施設概要	4
	(3) 第7次総合計画目標数値	4
	(4) 令和7年度決算見込額及び令和8年度予算額	4
	(5) 運営実績	5
	(6) 年齢別登録者状況	5
	(7) インターネット仮登録からの登録者数	5
	(8) マイナンバーカード等での利用者登録数	5
	(9) タブレット端末貸出者数	6
	(10) 地区別登録者状況	6
	(11) 分類別書籍状況	7
	(12) 視聴覚資料保有状況・雑誌等購入状況	7
	(13) 図書館システムの概要	7
	(14) 貸出ベストリーダー5	8

(15) 雑誌スポンサー申込状況	8
(16) 地区別個人蔵書利用状況	9
(17) 司書資格者の雇用状況	9
5 子ども向け事業	10
(1) おはなしひろば	10
(2) 赤ちゃんタイム	10
(3) ボードゲーム	11
(4) こどもの読書週間イベント	12
(5) 夏休みイベント等	12
6 読書活動推進の啓発	13
(1) ブックリユース	13
(2) 読書通帳	13
(3) 図書館まつり	14
7 令和7年度の主な実施事業	15
(1) 会議・イベント等	15
(2) 企画展示	16
(3) 主な常設展示	16
(4) その他	16

# 1 羽島市のめざすまちづくり方向性・将来都市像

地方分権改革の進展により、地方の権限と責任のもと、地方自治体が自立的・計画的にまちづくりを進めていくことが求められており、市民と協働しながら、本市の特性に応じたまちづくりを推進することが必要です。

そこで、羽島市みらい共創プラン（第7次総合計画）では、市を取り巻く社会情勢や市民が望むまちの姿等を踏まえ、市民をはじめ多様な主体との協働や他自治体との連携の深化により、次代を築くひと・産業・まちを育み、誰もが住み良いまちを目指し、将来都市像を「未来へつなぐ スマイル羽島」としました。

この将来都市像の実現に向けて、多様な主体との協働や他自治体との連携により各種施策に取り組むため、「ともに」をキーワードとし、次の5つの基本目標を定めています。

## 【基本目標】

- (1) とともに支える 健やかに暮らせるまち <健幸・福祉>
- (2) とともに拓く 学び育むまち <子育て・学修>
- (3) とともに創る 活力・にぎわいのあるまち <産業・交流>
- (4) とともに助け合う 安全・安心なまち <市民生活>
- (5) とともに築く 便利で快適なまち <都市基盤>



## (位 置)

東 経 136° 45' 24" ~ 136° 39' 36"  
北 緯 35° 14' 22" ~ 35° 21' 12"

## (面 積)

53. 66 k m<sup>2</sup>  
東西 8. 77 k m / 南北 12. 86 k m

## 2 羽島市の人口・交通機関

(人口)

(単位：人)

区分	令和 4年	5年	6年	7年	8年
男	32,956	32,901	32,746	32,735	32,471
女	33,964	33,828	33,666	33,511	33,315
総数	66,920	66,729	66,412	66,246	65,786

※資料 「住民基本台帳人口異動集計表」 3月末総人口

(交通機関)

- ◆ 新幹線：名古屋駅から10分、東京駅から1時間50分、新大阪駅から50分
- ◆ 高速道路：名古屋駅から30分、大阪駅から2時間、中部国際空港から1時間
- ◆ 電車：名鉄竹鼻線羽島市役所前駅下車  
図書館（羽島市文化センター西隣）まで徒歩10分



新幹線岐阜羽島駅



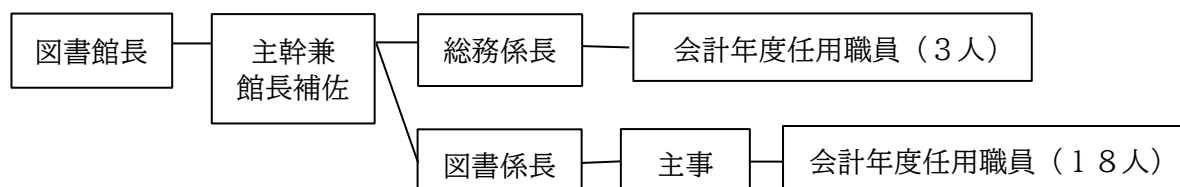
名神高速道路岐阜羽島インターチェンジ

### 3 令和8年度羽島市立図書館運営方針及び組織

#### <方針>

- (1) 多様なニーズや課題解決に対応する資料の収集・提供
  - ・利用者の要望や社会動向を踏まえ、図書・視聴覚資料等の計画的な収集及び提供に努める。
  - ・レファレンスサービスの充実を図るとともに、パスファインダー、ポップ、テーマ展示等を活用し、分かりやすい情報の提供を行う。
  - ・公共図書館ネットワークを活用し、相互貸借等による資料提供の充実を図る。
  - ・電子書籍やマルチメディア DAISY 図書の収集・提供を進め、読書バリアフリーの推進及び非来館者サービスの充実に努める。
- (2) 読書活動の推進
  - ・利用者の関心や季節・社会的話題を踏まえたテーマ展示を行うとともに、広報紙やホームページ等を活用した情報発信に努める。
  - ・子ども向け図書の充実を図るとともに、子どもが読書に親しむきっかけとなる年齢に応じた事業を展開する。
  - ・児童生徒の施設見学や職場体験等の受け入れを通じて、図書館への理解の促進に努める。
- (3) 情報共有や交流の場の提供
  - ・市民同士が情報を共有し、交流や主体的な活動ができる場として、図書館で活動している団体の周知及び支援に努める。
  - ・赤ちゃんタイムや各種イベントの実施を通じて、子育て世代をはじめとした幅広い世代が交流できる場の提供に努める。
  - ・教育機関やボランティア、障がい者団体等との連携を強化して情報共有を図るとともに、事業の検証に努める。
  - ・図書館に親しみのなかった層にも関心を持ってもらえるよう、多様なテーマによるイベントや体験型事業を実施し、来館のきっかけづくりに努める。
  - ・地域で開催される各種イベントに参加し、図書館の取組やサービスの周知を行うことで、図書館利用の促進に努める。
- (4) 快適な読書環境の提供
  - ・来館者が快適に過ごせる環境を維持するため、施設及び設備の計画的な点検・更新を行い、快適な利用環境の維持・向上に努める。
  - ・来館者が安心して利用できるよう、感染症対策を含めた衛生管理の徹底に努める。

<組織> (令和8年4月1日現在、職員5人、会計年度任用職員21人)



## 4 図書館概要

### (1) 開館時間

午前10時から午後6時

(羽島市立学校の春・夏・冬休み・キッズウィーク期間中:午前9時から午後6時)

### 【休館日】

月曜日(祝日の場合は開館)、祝日の翌日(土・日曜日は開館)、蔵書点検日(12月初旬)、年末年始(12月29日から1月3日)、図書整理日(月末、土・日・祝日の場合は開館)

### (2) 施設概要

建築年 平成2年3月30日竣工

構造 鉄筋コンクリート造 3階

延床面積 2,089㎡

建物内容 1階 一般開架コーナー、こどもコーナー、ブラウジングルーム  
おはなしコーナー、第1書庫、BM書庫、一般WC  
障がい者用WC

2階 研修室、一般閲覧室、郷土資料室、レファレンス室  
音声・映像ラウンジ、事務室、応接室、コンピューター室  
第2書庫、一般WC、障がい者用WC、空調機械室

3階 郷土第2書庫、屋外機械室

### (3) 第7次総合計画目標数値

- ・市民一人当たり貸出冊数 5.16冊(令和10年度)  
令和7年度実績 4.36冊(内 電子書籍分 0.67冊)
- ・図書館の来館者数(年間)150,000人(令和10年度)  
令和7年度実績 144,506人

### (4) 令和7年度決算見込額及び令和8年度予算額

名称	令和7年度決算見込額(千円)	令和8年度予算額(千円)
職員人件費	35,592	36,735
図書館事務経費	44,900	18,899
図書館施設管理費	9,598	11,339
図書館施設改修事業費	293	3,045
閲覧用図書整備事業費	11,287	11,419
合計	101,670	81,437

## (5) 運営実績

年 度	R 3	R 4	R 5	R 6	R 7
蔵書冊数	232,768	231,194	232,012	232,165	221,571
電子書籍冊数	1,997	3,657	3,974	※ 2,511	※ 2,159
蔵書貸出冊数(個人)	247,303	281,464	291,970	278,040	273,799
電子書籍貸出冊数	192	13,715	83,528	62,627	43,922
蔵書購入冊数	5,762	3,983	3,655	3,115	4,033
電子書籍購入冊数	1,997	1,660	1,206	683	465
図書館来館者人数	104,067	119,347	136,344	144,884	144,506
電子書籍利用者人数	53	5,700	38,884	29,777	19,544

※オーディオブック、読み放題パックは含めていません。

## (6) 年齢別登録者状況

(単位：人)

年 度	R 3	R 4	R 5	R 6	R 7
0 歳～5 歳	156	196	186	192	179
6 歳～12 歳	1,906	1,754	1,670	1,559	1,404
13 歳～15 歳	1,322	1,248	1,230	1,187	1,137
16 歳～22 歳	3,737	3,677	3,565	3,426	3,412
23 歳～30 歳	5,260	5,233	5,177	5,136	4,968
31 歳～40 歳	9,258	8,989	8,811	8,482	8,264
41 歳～50 歳	10,221	10,506	10,679	10,839	10,913
51 歳～60 歳	5,821	6,231	6,648	7,100	7,560
61 歳～70 歳	4,132	4,167	4,262	4,397	4,619
71 歳～	5,604	6,068	6,516	6,984	7,375
市内 計	47,417	48,069	48,744	49,302	49,831
(内新規)	(585)	(660)	(713)	(566)	(430)
市外 計	7,880	8,040	8,195	8,353	8,559
(内新規)	(119)	(154)	(119)	(149)	(307)

## (7) インターネット仮登録からの登録者数 (令和8年3月31日現在)

年 度	R 7
人数	159

## (8) マイナンバーカード等での利用者登録数 (令和8年3月31日現在)

年 度	R 7
マイナンバーカード (人)	8
交通系 IC カード (人)	10

## (9) タブレット端末貸出者数 (令和8年3月31日現在)

年 度	R 7
人 数	7 6

## (10) 地区別登録者状況 (令和8年3月31日現在)

(単位：人)

町名	性別	0~5	6~12	13~15	16~22	23~30	31~40	41~50	51~60	61~70	71~	合計
足近	男	5	29	49	139	174	256	265	173	128	211	1,429
	女	1	36	50	127	171	304	417	334	237	270	1,947
小熊	男	5	49	50	160	211	313	414	191	143	291	1,827
	女	8	50	48	154	229	390	558	399	238	342	2,416
新生	男	0	4	3	14	12	24	37	16	11	30	151
	女	0	1	2	9	11	28	47	29	20	32	179
正木	男	8	95	72	262	494	707	877	513	335	706	4,069
	女	19	116	72	345	565	902	1,364	1,166	579	849	5,977
竹鼻	男	25	135	153	474	569	854	979	614	416	933	5,152
	女	31	180	177	459	625	1,026	1,456	1,189	659	1,075	6,877
福寿	男	19	193	114	203	307	427	524	312	239	339	2,677
	女	20	200	101	216	363	596	863	596	349	442	3,746
江吉良	男	3	46	31	63	116	217	254	149	110	193	1,182
	女	7	39	21	84	161	311	378	282	170	217	1,670
舟橋	男	3	21	10	55	59	86	125	88	64	75	586
	女	3	24	13	81	109	222	273	169	82	82	1,058
堀津	男	5	20	16	62	103	182	186	98	63	126	861
	女	3	14	25	53	99	217	282	247	139	134	1,213
上中	男	4	34	24	104	132	260	333	162	113	217	1,383
	女	4	40	35	140	200	351	540	383	212	317	2,222
下中	男	2	28	15	58	53	113	135	67	44	95	610
	女	2	25	4	56	85	154	225	138	99	138	926
桑原	男	1	9	20	48	61	151	150	61	57	122	680
	女	1	16	32	46	59	173	231	184	112	139	993
合計	男	80	663	557	1,642	2,291	3,590	4,279	2,444	1,723	3,338	20,607
	女	99	741	580	1,770	2,677	4,674	6,634	5,116	2,896	4,037	29,224
市外	男	7	65	53	161	303	419	671	637	529	768	3,613
	女	9	78	58	208	450	741	1,275	1,108	549	470	4,946

## (11) 分類別書籍状況 (令和8年3月31日現在)

(単位:冊数)

区分	蔵書			電子書籍			合計
	一般書	児童書	小計	一般書	児童書	小計	
総記	3,211	419	3,630	31	8	39	3,669
哲学	8,832	646	9,478	24	22	46	9,524
歴史	14,075	1,834	15,909	21	169	190	16,099
社会科学	27,448	2,822	30,270	76	58	134	30,404
自然科学	10,192	4,367	14,559	156	91	247	14,806
技術・工学	9,826	1,591	11,417	100	20	120	11,537
産業	5,772	695	6,467	58	50	108	6,575
芸術・美術	15,716	2,560	18,276	146	49	195	18,471
言語	2,731	810	3,541	54	6	60	3,601
文学	54,201	18,162	72,363	454	165	619	72,982
コミック	1,056	0	1,056	0	0	0	1,056
絵本	0	13,209	13,209	0	159	159	13,368
紙芝居	0	1,154	1,154	0	242	242	1,396
参考図書	7,943	326	8,269	0	0	0	8,269
郷土資料	11,381	99	11,480	0	0	0	11,480
大活字	478	15	493	0	0	0	493
合計	172,862	48,709	221,571	1,120	1,039	2,159	223,730

※電子書籍に、オーディオブック(604点)、読み放題パックは含めていません。

## (12) 視聴覚資料保有状況・雑誌等購入状況 (令和8年3月31日現在)

視聴覚資料種別	数量(点)	雑誌等種別	数量
DVD	399	購入雑誌	76点
CD	74	雑誌スポンサー	14点
ビデオテープ	295	寄贈雑誌	27点
合計	768	購入新聞	10紙
		寄贈広報(開架分)	12点

## (13) 図書館システムの概要 (令和8年3月31日現在)

(単位:台)

内容	数量
業務用端末(デスクトップ型)	5
業務用端末(ノート型)	4
利用者用OPAC(タッチパネル)	2
自動貸出機(デスクトップ型)	1
仮登録用端末(タブレット端末)	1
利用者用インターネット検索用端末(タブレット端末)	4

## (14) 貸出ベストリーダー5 (令和8年3月31日現在)

蔵書			電子書籍		
タイトル	著者	貸出回数	タイトル	著者	貸出回数
しずくちゃん14 ハイサイ! 沖縄めぐり	ぎぼ りつこ	99	アフロ海岸	あいみ てつろう	107
しずくちゃん8 おとぎばなしげきじょう	ぎぼ りつこ	83	アフロ記念日	あいみ てつろう	101
しろくまちゃん のほっとけーき こぐまちゃんえほん3	わかやま けん	81	しずくちゃん 19クリスマス はおおいそがし!	ぎぼ りつこ	86
クスノキの女神	東野 圭吾	81	しずくちゃん 11わいわい・ 東京めぐり	ぎぼ りつこ	82
カフネ	阿部 暁子	79	しずくちゃん 36ひみつのま ほう学校	ぎぼ りつこ	82

## (15) 雑誌スポンサー申込状況 (令和8年3月31日現在)

No.	スポンサー名	雑誌名	発行間隔
1	株式会社 岩田鉄工所	サライ	月刊
2	株式会社 大垣共立銀行 羽島支店	n o n - n o	月刊
3	株式会社 カミノ	レタスクラブ	月刊
4	株式会社 十六銀行 羽島支店	日経マネー	月刊
5	株式会社 リコーショップ	暮らしの手帳	隔月
6	くわばらこども園	こどものとも	月刊
7	羽島幼稚園、はしま西幼稚園	たまごクラブ (中期)	年4回
8		たまごクラブ (後期)	年4回
9		ひよこクラブ (中期)	年4回
10		ひよこクラブ (後期)	年4回
11	丸栄コンクリート工業 株式会社	きょうの健康	月刊
12	たなかファミリー歯科	L E E	月刊
13	ついぎ歯科	かがくのとも	月刊
14	福寿工業 株式会社	きょうの料理	月刊
計 (11事業所、14誌)			

## (16) 地区別個人蔵書利用状況（令和8年3月31日現在）

（単位：冊）

町名	性別	0～5	6～12	13～15	16～22	23～30	31～40	41～50	51～60	61～70	71～	合計
足近	男	412	1,165	95	23	103	359	295	244	602	1,315	4,613
	女	6	1,297	94	72	73	1,294	1,604	1,208	1,184	1,329	8,161
小熊	男	391	1,168	260	135	14	559	578	356	716	2,008	6,185
	女	198	1,153	483	227	279	1,692	1,718	1,257	2,401	2,713	12,121
新生	男	0	51	0	0	0	0	176	30	24	159	440
	女	0	30	17	0	47	16	122	89	64	81	466
正木	男	648	3,651	147	136	66	1,751	1,626	1,652	2,019	3,921	15,617
	女	1,392	5,954	536	368	435	4,511	5,932	4,271	4,600	3,826	31,825
竹鼻	男	1,457	3,855	573	582	468	1,556	1,991	2,931	2,819	4,634	20,866
	女	1,854	6,165	1,027	898	2,173	7,917	5,267	5,455	5,618	7,403	43,777
福寿	男	817	3,246	281	273	95	1,620	1,254	1,075	979	1,857	11,497
	女	1,567	5,178	1,314	347	1,335	5,883	5,174	1,999	1,490	2,091	26,378
江吉良	男	80	1,413	446	22	37	167	881	602	1,193	753	5,594
	女	106	952	211	207	268	2,345	2,852	1,065	944	872	9,822
舟橋	男	119	959	14	12	132	118	509	535	590	659	3,647
	女	0	1,314	82	230	166	855	1,850	388	342	563	5,790
堀津	男	344	1,079	9	7	100	47	608	458	187	669	3,508
	女	191	692	149	48	28	1,152	1,063	538	786	607	5,254
上中	男	978	1,252	32	17	99	350	667	548	459	1,442	5,844
	女	347	2,139	476	180	155	2,196	2,012	1,192	783	1,135	10,615
下中	男	52	1,117	140	159	1	59	224	81	451	756	3,040
	女	0	579	1	83	93	891	552	728	1,443	698	5,068
桑原	男	10	33	17	23	59	415	193	140	351	333	1,574
	女	10	98	84	2	38	740	471	549	860	374	3,226
合計	男	5,308	18,989	2,014	1,389	1,174	7,001	9,002	8,652	10,390	18,506	82,425
	女	5,671	25,551	4,474	2,662	5,090	29,492	28,617	18,739	20,515	21,692	162,503
市外	男	40	1,546	545	60	17	464	1,682	1,419	1,803	1,147	8,723
	女	144	1,881	504	595	858	4,136	5,114	2,990	2,376	1,550	20,148

※電子書籍は含みません

## (17) 司書資格者の雇用状況（令和8年4月1日現在）

（単位：人）

資格名	R 6	R 7	R 8
司書	6	5	8

## 5 子ども向け事業

### (1) おはなしひろば

毎月第2・第4土曜日 幼児を対象に、読み聞かせ等を実施

偶数月：午前10時30分から午前11時30分（おはなしひろばボランティア）

奇数月：午後2時から午後3時（羽島子どもの本を読む会）



年度	R 3	R 4	R 5	R 6	R 7
年間参加人数	—	—	391	438	386
平均参加者人数	—	—	17.8	18.3	16.8
年間実施回数	中止	中止	22	24	23

### (2) 赤ちゃんタイム

乳児を対象に、羽島子どもの本を読む会の協力により読み聞かせ等を実施

毎月第1・第3木曜日 午前10時30分から正午



年度	R 3	R 4	R 5	R 6	R 7
年間参加人数	—	—	477	596	596
平均参加人数	—	—	28.1	28.4	27.1
年間実施回数	中止	中止	17	21	22

### (3) ボードゲーム

ボードゲームを使い、幅広い世代との交流や子供たちの思考力、洞察力、コミュニケーション能力の育成などを目的として実施

毎月第1、3日曜日 午後1時30分から午後4時

年 度	R 5	R 6	R 7
開催回数	3	12	27
参加者（人）	54	139	619

#### ご利用いただけるボードゲーム（一部抜粋）

ゲーム名	対象人数	対象年齢
イチゴリラ	2～6人	3歳～
オーダーはいります！	2～6人	3歳～
宝石がいっぱい！	2～6人	4歳～
ゴブレットゴブラーズ	2人	5歳～
キャプテン・リノ	2～5人	5歳～
ゆっくり行こうぜ！	2～4人	6歳～
ダブル	2～8人	6歳～
バウンス・オフ！	2～4人	7歳～
ウボンゴ	1～4人	8歳～
ごきぶりポーカー	2～6人	8歳～
マッドネスアワー	2～5人	12歳～
スコットランドヤード	3～6人	10歳～
カタン	3～4人	8歳～
どこでもドラえもん日本旅行ゲーム5	2～6人	5歳～
赤ずきんは眠らない	3～6人	6歳～
インカの黄金	3～8人	8歳～
i t o	2～10人	8歳～
みんなで本をもちよって	2～8人	12歳～
こじつけ？レファレンサー！！	2～6人	10歳～
じっくりミレー	2～6人	6歳～

※他にもテラ・ファンタジアやペンギンパーティなど、計52点のゲームをそろえています。



#### (4) こどもの読書週間イベント

「こどもの読書週間」に合わせ、児童を対象にした図書館業務に関連する体験イベント等を実施

- ・こども司書体験、ボードゲーム、折り紙イベント



こども司書体験



ボードゲーム

#### (5) 夏休みイベント等

明かりや団扇づくり、新聞切り抜き作品教室を実施



明かりや団扇づくり



新聞切り抜き作品教室



## 6 読書活動推進の啓発

### (1) ブックリユース（図書館友の会主催）

家庭で読まなくなった書籍を寄附していただき、興味のある書籍を自由に持ち帰り、リユースしてもらうことを目的に実施

※令和3～4年度においては、読書週間の期間中（10/27～11/9）、ブックトラックにリユース本を乗せ、ミニミニブックリユースとして実施

年 度	R 3	R 4	R 5	R 6	R 7
実施日	10/27～11/9	10/27～11/9	10/28、2/10	10/27、2/15	11/3、2/14
冊 数	2,422	1,764	1,166	1,453	1,393



### (2) 読書通帳

読書の履歴を残すことにより、読書量の増加や読書意欲の向上などを目的とし、無料配布を実施（平成28年度から実施）

通算実績 大人用 4,300冊、子ども用 11,050冊



【大人用】



【子ども用】

### (3) 図書館まつり

読書週間にちなんで、読書の推進や図書館に親しんでもらうため、各種イベントを実施

- ・おりがみやクラフトであそぼう！、ボードゲーム、ハッピーバッグ貸出（3冊入・おまけ付）、ミニミニブックリユース、手づくり絵本コンクール入賞入選作品展示、「読書に関する図書」展、映画「鬼滅の刃 無限列車編」上映会、おすすめの1冊 他

年度	R 3	R 4	R 5	R 6	R 7
開催日	10/27～11/9	10/27～11/9	10/28	10/27	11/3
来館者数	4,606	5,792	877	1,540	784



ミニミニブックリユース



ハッピーバッグ



ボードゲーム



手づくり絵本コンクール  
入賞作品展示

## 7 令和7年度の主な実施事業

### (1) 会議・イベント等

実施日	行事名	主催団体
通 年	おはなしひろば（毎月第2・4土曜日）	図書館
	赤ちゃんタイム（毎月第1・3木曜日）	図書館
	ボードゲーム（毎月第1・3日曜日）	図書館
4月1日（火）	開館時間延長（午前9時～） 小中学生春休み期間 3/27～4/6	図書館
4月27日（日）	こどもの読書週間（～5/10）	図書館
5月6日（月）	こどもの読書週間イベント 子ども司書体験、おりがみであそぼう！、図書館でボードゲーム	図書館
5月30日（金）	第1回図書館協議会	図書館協議会
7月21日（月）	開館時間延長（午前9時～） 小中学生夏休み期間 ～8/25	図書館
7月27日（日）	手づくり絵本作成講座	図書館
8月6日（木）	夏休みイベント 和紙を染める ～マーブリングで染めた明かり作り～	図書館
8月22日（金）	図書館まつり実行委員会・手づくり絵本コンクール審査委員打ち合わせ会	図書館まつり実行委員会
10月11日（土）	開館時間延長（午前9時～） 小中学生キッズウィーク期間 ～10/15 キッズウィークイベント 新聞切り抜き作品教室	図書館
10月27日（月）	秋の読書週間 ～11/9	図書館
11月3日（月）	第20回図書館まつり 手づくり絵本入賞入選作品展、ミニミニブックリユース 他	図書館まつり実行委員会
11月8日（土）	駅前フェス 新サービス・電子図書館の啓発、ボードゲームイベント出張版	駅前フェス実行委員会
12月2日（火）	蔵書点検 ～12/5	図書館
12月27日（土）	開館時間延長（午前9時～） 小中学生冬休み期間 ～1/6 ※年末年始除く	図書館
2月14日（土）	ブックリユース（不要図書の再利用）	図書館友の会
2月27日（金）	第2回図書館協議会	図書館協議会

## (2) 企画展示

月	展 示 内 容
4～5月	朝ドラ「あんぱん」やなせたかし関連図書
6月	男女共同参画週間（6/23～29）関連図書展示
7～8月	夏休みの宿題を応援
9～10月	岐阜県公共図書館協議会共通テーマ展示「防災」
11月	第20回（2025）手作り絵本コンクール入賞・入選作品展
12月	人権週間（12/4～10）関連図書展示
1月	岐阜県公共図書館協議会共通テーマ展示「ぎふ本大賞」
2月	RDD in 岐阜2026 難病図書フェア
3月	グローバルマナーウィーク

## (3) 主な常設展示

展 示 内 容
郷土の偉人
バリアフリーコーナー（点字図書・LLブック等）
こどもの心と知識を育む本（地域貢献企業・文溪堂の図書）
文学青年からのおくりもの
NHK大河ドラマ「べらぼう」関連
本屋大賞2025年及びノミネート作品、歴代受賞作品
羽島高校図書委員おすすめ！コーナー
読書推進運動協議会「おすすめの本棚」 （敬老の日読書のすすめ・若い人に贈る読書のすすめ）

## (4) その他

- ・令和7年8月29日（金） 図書館システムの更新  
館内Wi-Fiの整備、タブレット端末の貸出、インターネットによる仮登録、マイナンバーカード等による利用者登録