

NET119

緊急通報システムのご案内



NET119は、スマートフォン等からインターネットを利用して119番通報ができるサービスです。

聴覚や言語機能の障害によって音声での会話が困難な方が、いつでも全国どこからでも通報場所を管轄する消防本部へ、音声によらない通報をすることができます。

端末の対応機種

下記要件を満たすスマートフォン・タブレット・フィーチャーフォンからサービスの利用が可能です。

※フィーチャーフォンの場合、一部機能が制限されることがあります

		スマートフォン	タブレット	フィーチャーフォン
規格		OSのバージョンが Android (5.0以降)、 iOS (9.0以降) であること。		SHA-2 証明書、 cookieに対応している こと
必 要 な 機 能	インターネット機能		○ ※1	
	メールサービス機能		○ ※2	
	GPS機能		○	

※1 Android(GoogleChrome)、iOS(Safari)をお使いください。

※2 @の直前又は先頭にピリオドやハイフンなどの記号があるアドレス(****.@@.ne.jp)、ピリオドやハイフンなどの記号が連続しているアドレス(**...***@.ne.jp)は使用できません。

ご利用対象者

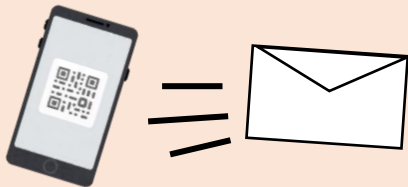
NET119 は、以下の条件を満たす方にご利用いただけます。

- NET119 による通報を受理する消防本部等の管轄地域内に在住している
- 聴覚・言語機能に障がいがあり、音声電話による通報が困難な方
(身体障害者手帳が交付されている者のほか、音声電話による緊急通報が困難であると消防本部が認めた者)



登録方法

① QRコードから空メール送信



②申請用 URL を記載したメールが届く

③URL をクリックして、利用申請をする

申請情報入力・編集

申請者本人

氏名*

フリガナ*

生年月日*

性別: 男 女

住所*

メールアドレス*

住所は都道府県名から入力してください。

ttr12sckm@gmail.com

(消防署(管理者)が申請内容を確認し

④IDと仮パスワードが送られてくる。
パスワードを設定し、登録完了

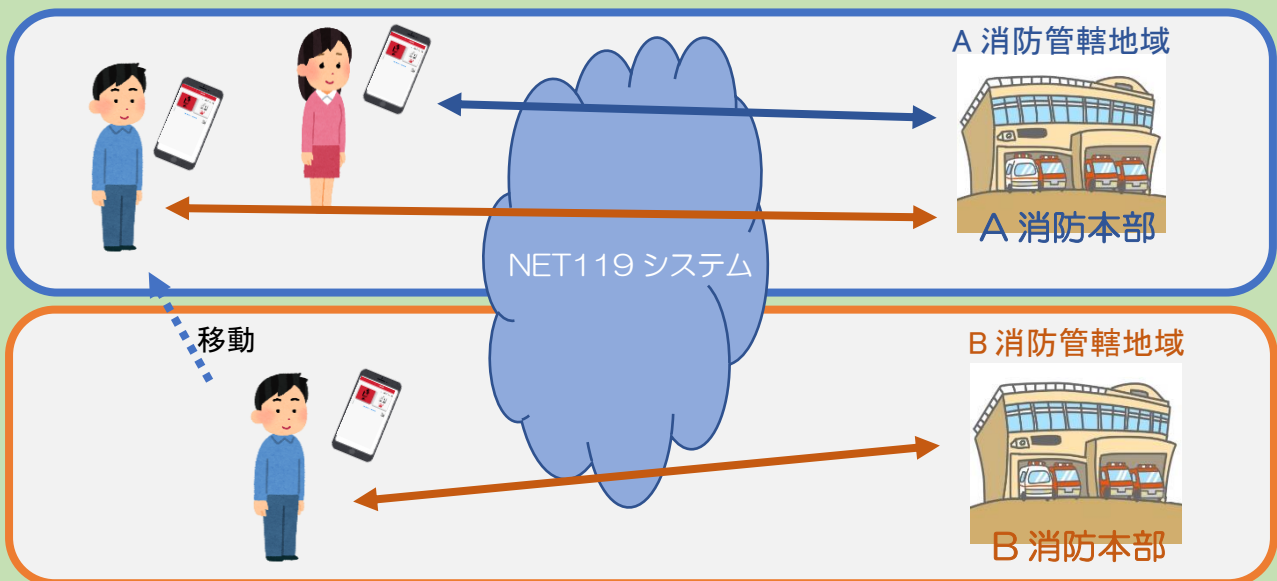


通報の流れ

NET119では、緊急時にスマートフォン等からインターネット回線を経由して、消防本部に通報することができます。

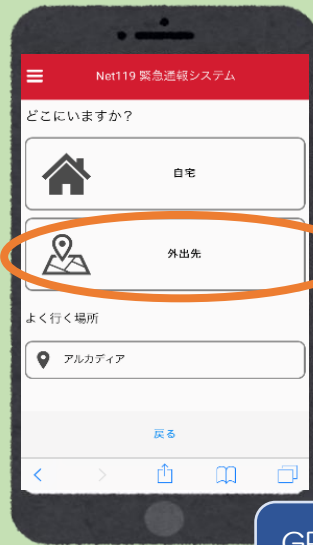


また、管轄地域外から通報した場合でも、NET119番通報システム導入済みの地域であれば、サービス提供事業者に関係なく、緊急通報を、管轄する消防本部に通報できます。



NET119 できること

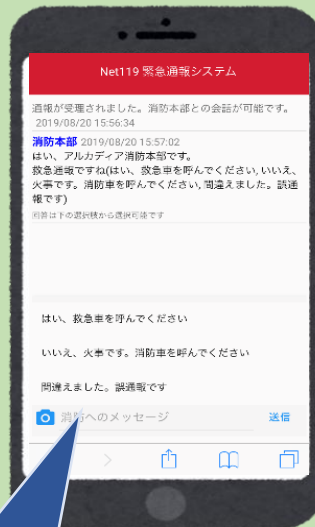
かんたん操作で
通報ができる！



GPS 機能で
位置情報を通報



音声読み上げ機能で、
周りの人に代理通報
を頼める



チャット形式で
通報ができる！



練習通報ができる

選択肢をタップするだけ
でも答えられます

お問い合わせ

羽島市消防本部 救急指令課

電話 058 - 392 - 2601

ファックス 058 - 393 - 0552

メールアドレス shobo - kyukyushirei@city.hashima.lg.jp