

木曽川 洪水ハザードマップ

想定最大規模版

詳細図 U

r	s
u	v
w	x

凡例

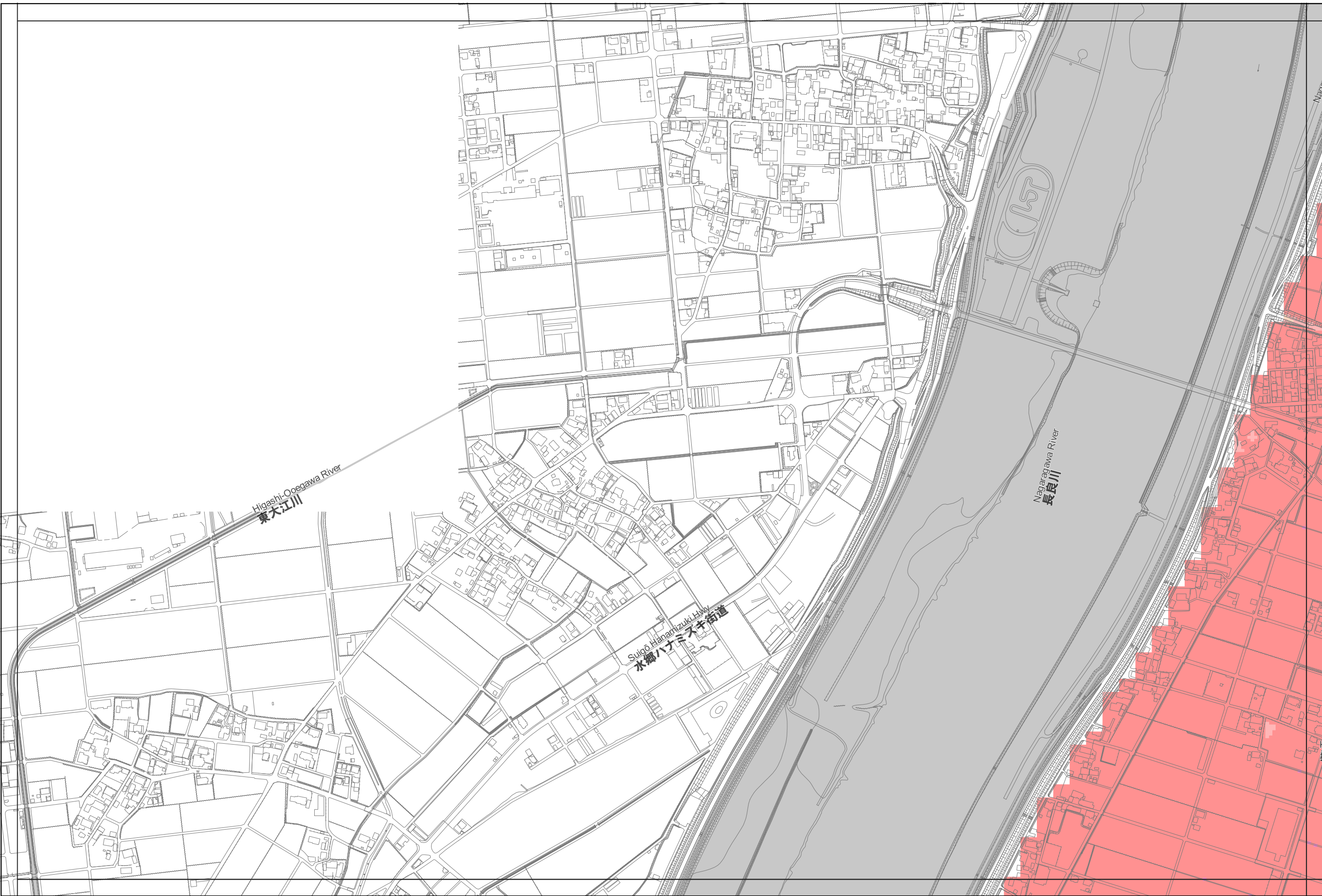
浸水深

- 10 m以上
- 5 ~ 10 m
- 3 ~ 5 m
- 0.5 ~ 3 m
- 0.5 m未満

早期の立退き
避難が必要

指定避難所

指定緊急
避難場所



0 100 200 300 400 500 600 700 800 900 1000 m

令和2年作成