

# 木曽川 洪水ハザードマップ

想定最大規模版

詳細図 n

i	j
m	<b>n</b>
q	

凡例

浸水深

10 m以上

5 ~ 10 m

3 ~ 5 m

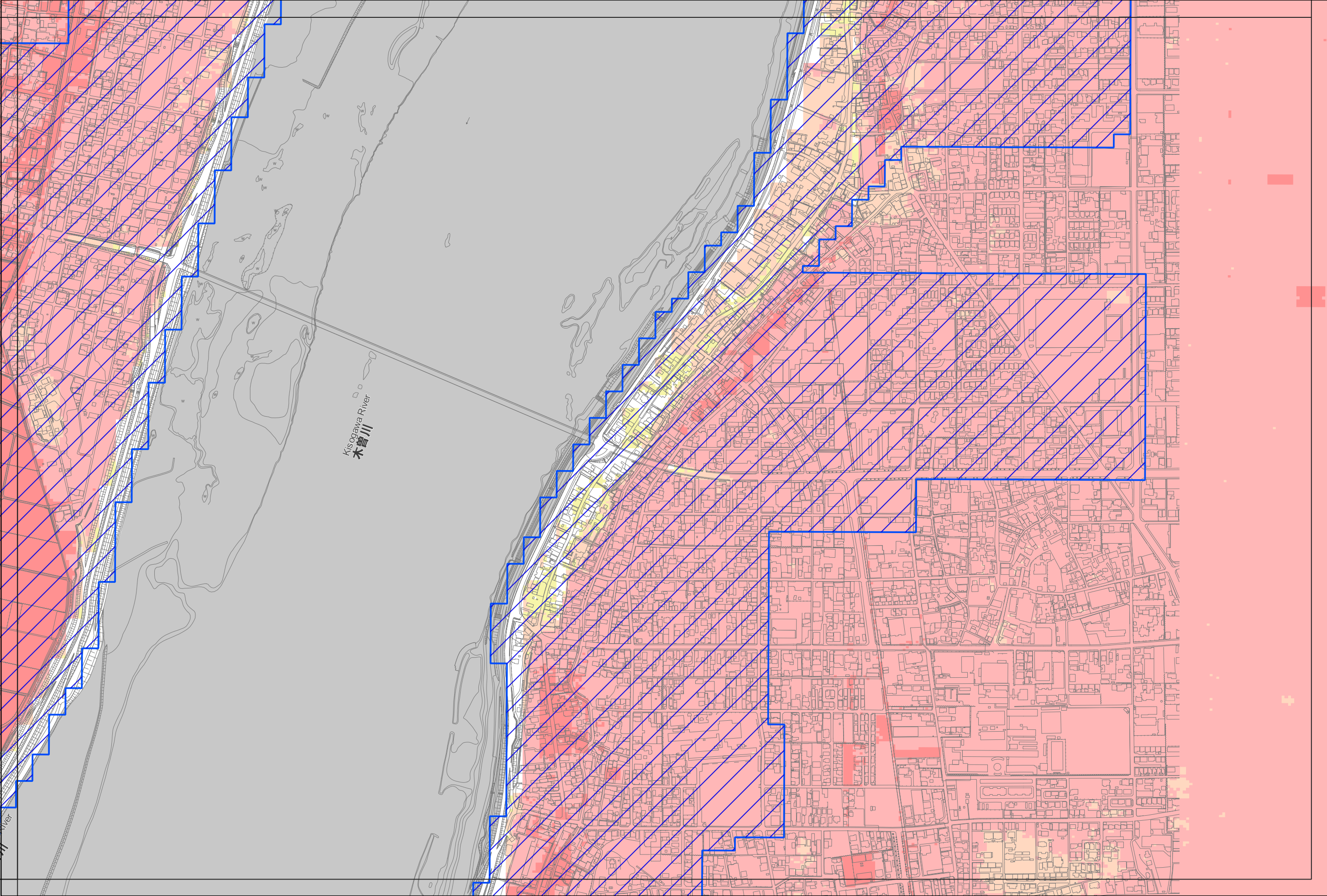
0.5 ~ 3 m

0.5 m未満

早期の立退き  
避難が必要

指定避難所

指定緊急  
避難場所



0 100 200 300 400 500 600 700 800 900 1000 m

令和2年作成