

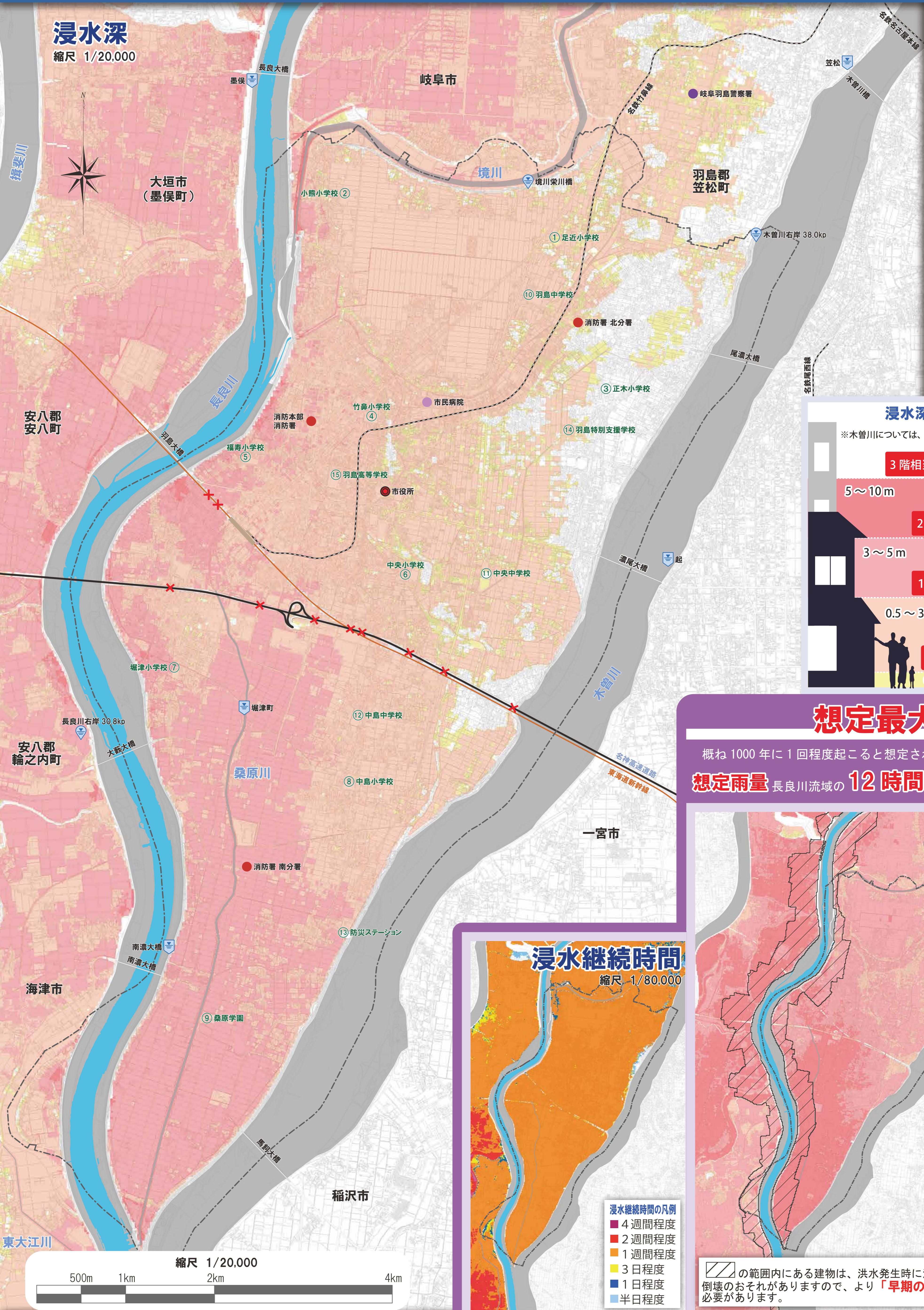
長良川 洪水ハザードマップ

計画規模版

羽島市
令和2年4月

概ね100年に1回程度起こると想定される降雨に伴う洪水

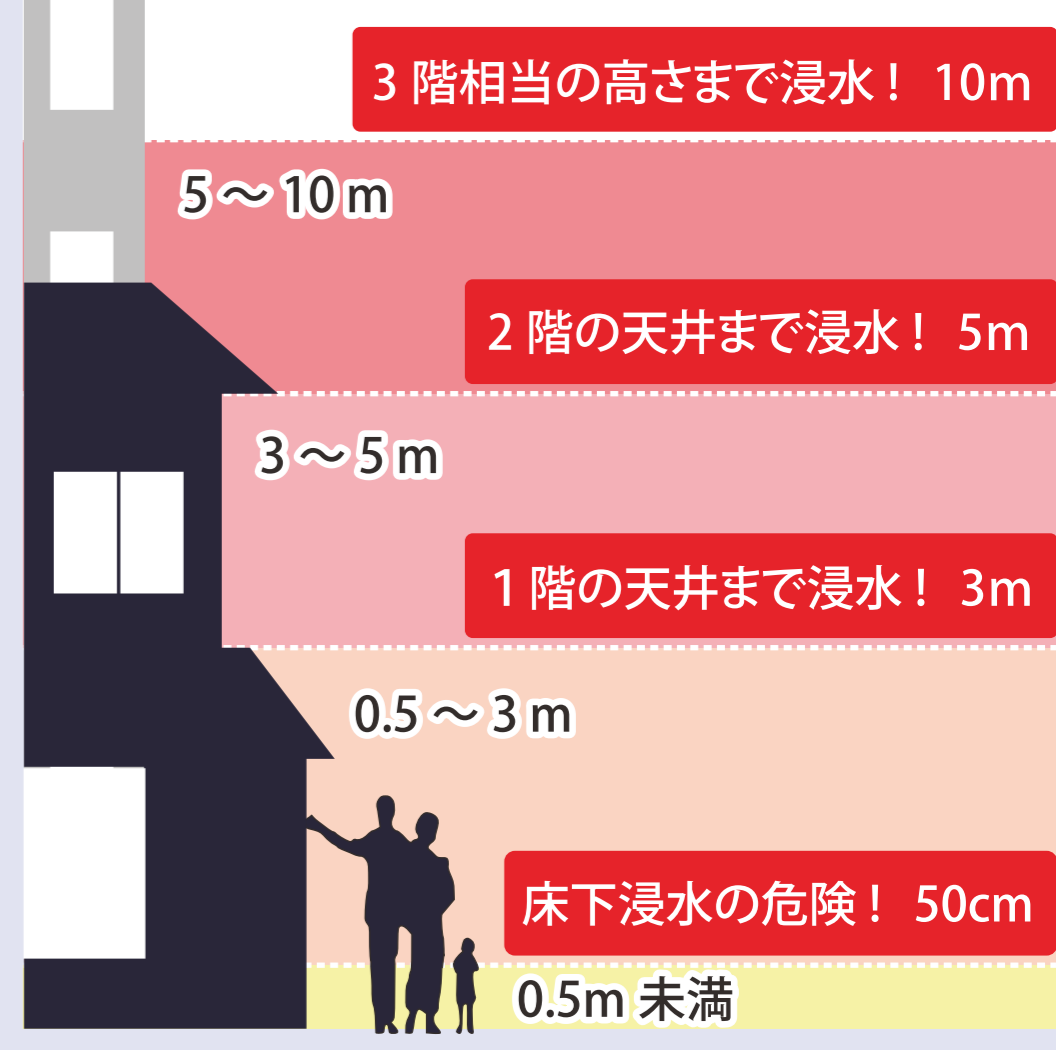
想定雨量 長良川流域の **12時間** 総雨量 **243mm**



- ### この地図の凡例
- ① 指定避難所
 - 河川範囲
 - 氾濫想定河川
 - 市役所
 - 消防
 - 警察
 - 市民病院
 - アンダーパス
 - 通常水位計
 - 危機管理型水位計
 - 行政界
 - 鉄道
 - 新幹線
 - 高速道路

浸水深の目安

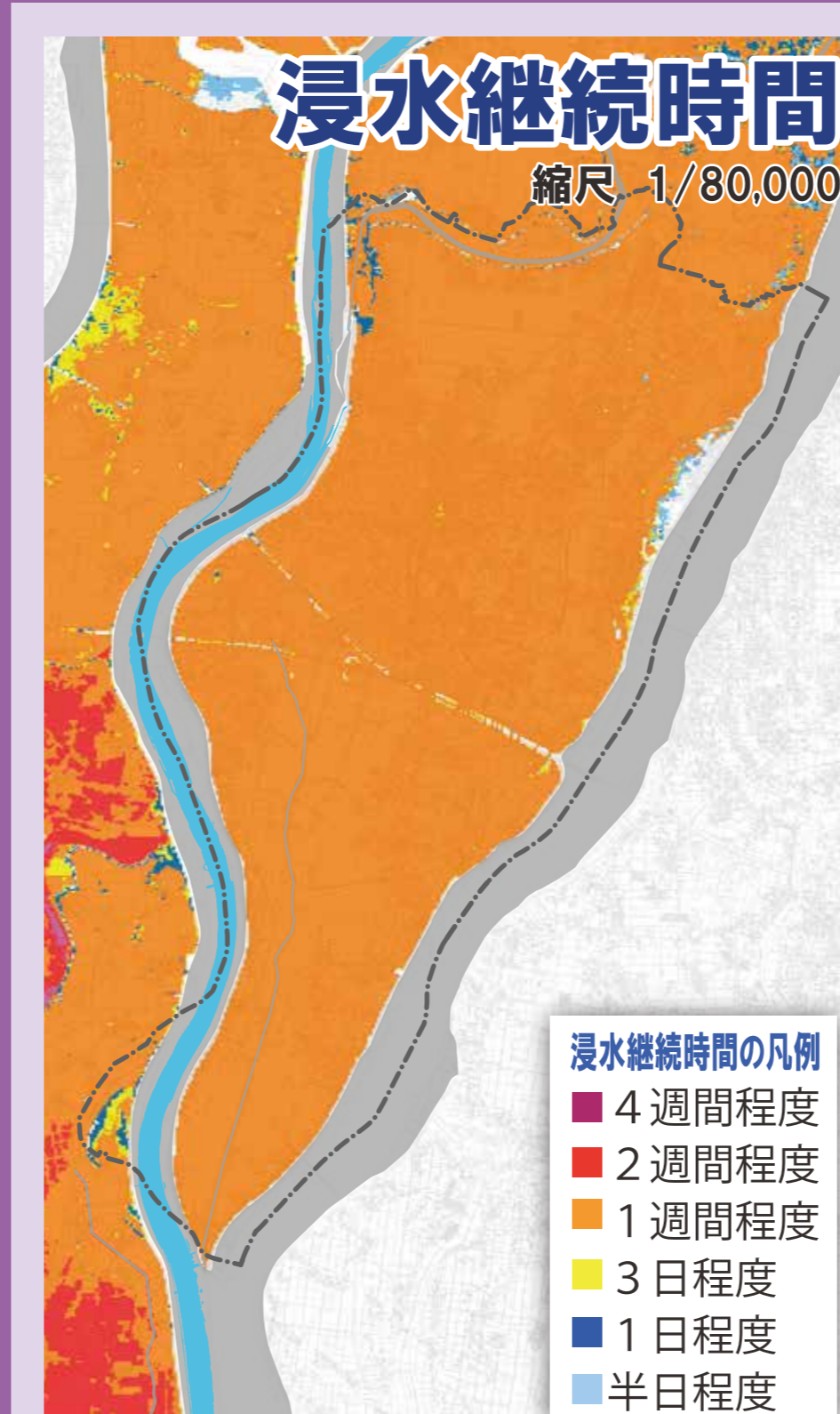
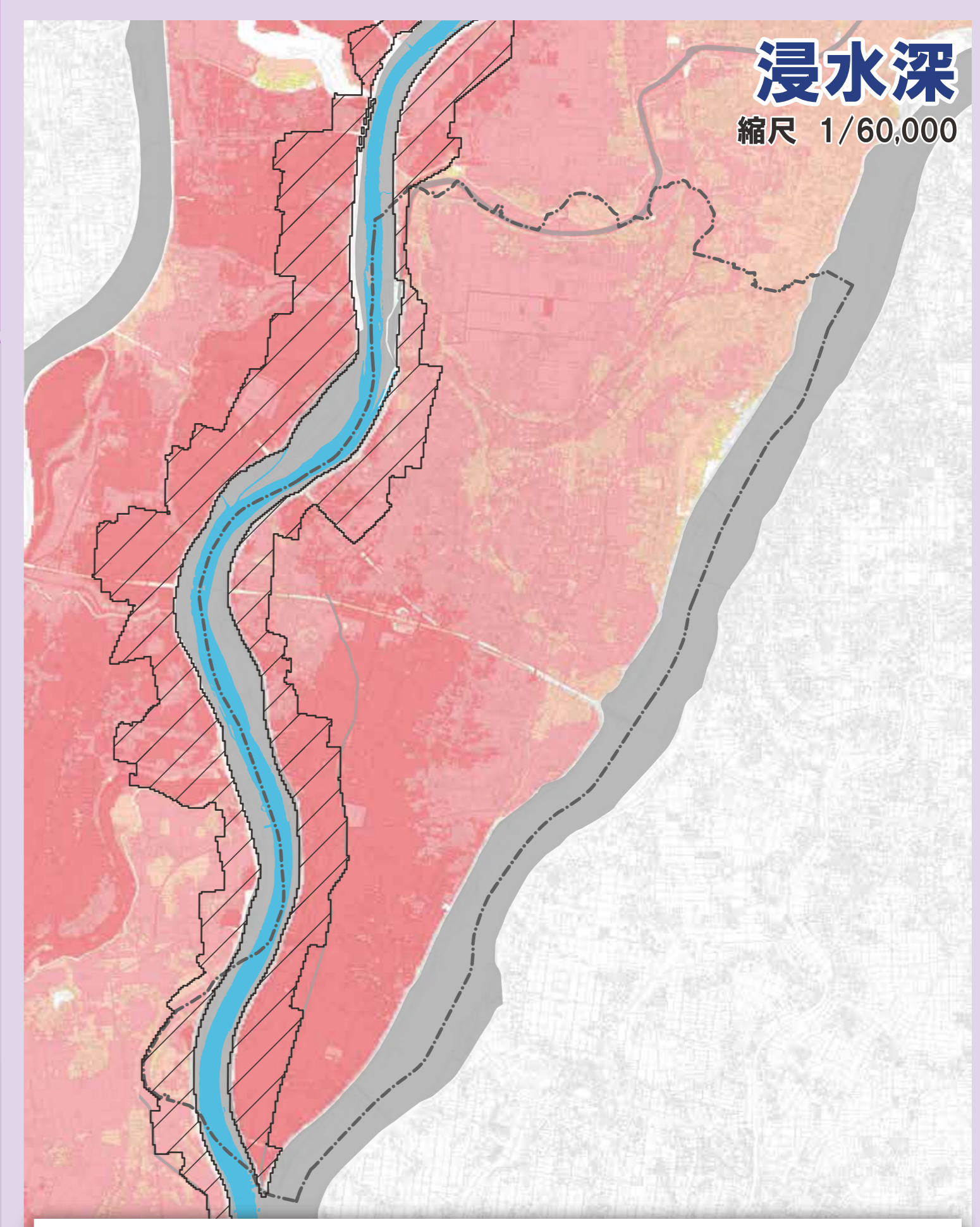
※木曾川については、一部10m以上の浸水想定あり



想定最大規模版

概ね1000年に1回程度起こると想定される降雨に伴う洪水

想定雨量 長良川流域の **12時間** 総雨量 **421mm**



斜線の範囲内にある建物は、洪水発生時に氾濫流や河岸侵食による倒壊のおそれがありますので、より「**早期の立退き避難**」に備える必要があります。

この地図は、国土交通省中部地方整備局公表（令和2年4月告示）の「長良川洪水浸水想定区域図」に基づき作成しています。
この地図上で指定されていない区域においても浸水が発生する場合や、想定よりも深い浸水深、長い浸水継続時間となる場合があります。
この地図は、国土地理院長の承認を得て、同院発行の基盤地図情報を使用して作成しています。（承認番号 令元情使、第578号）