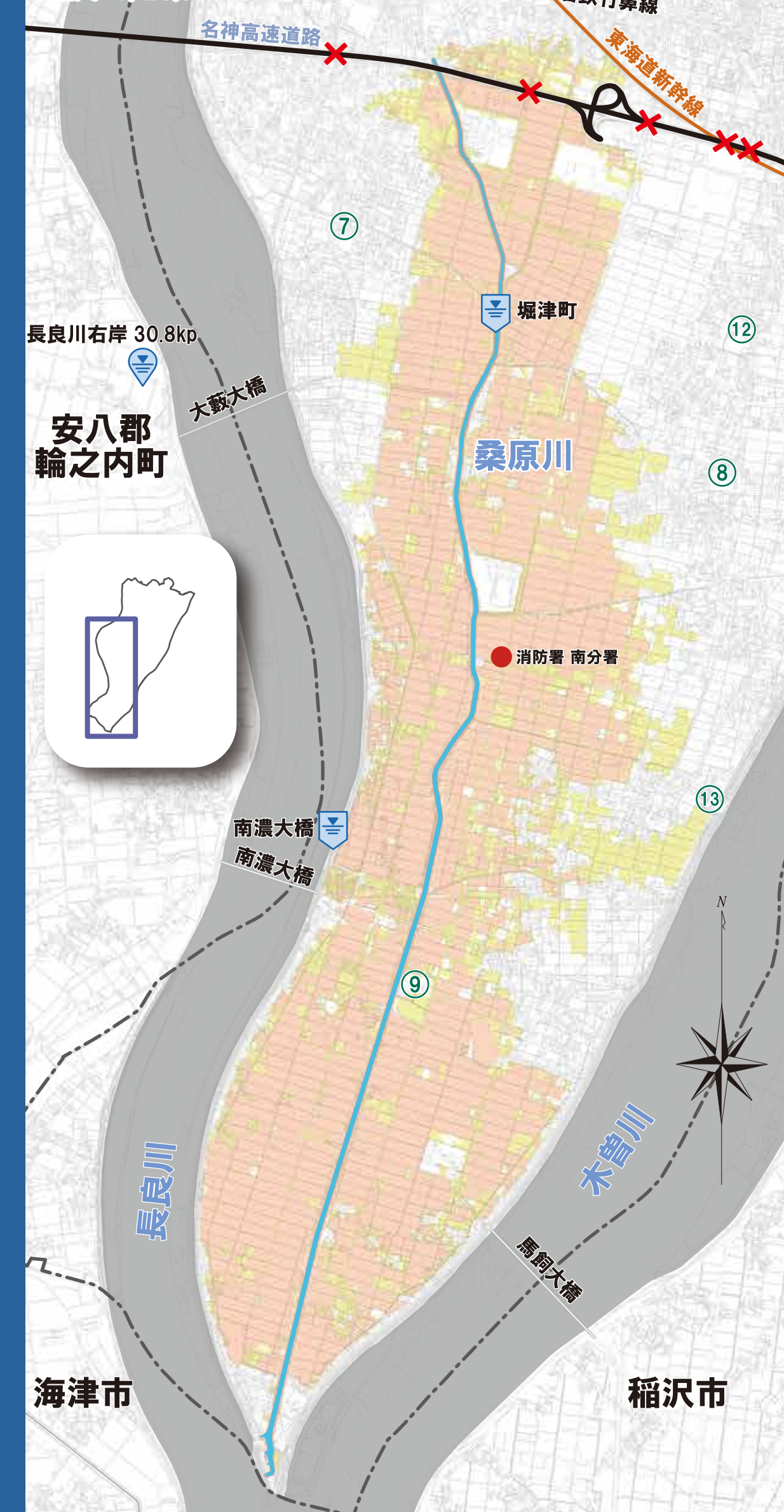


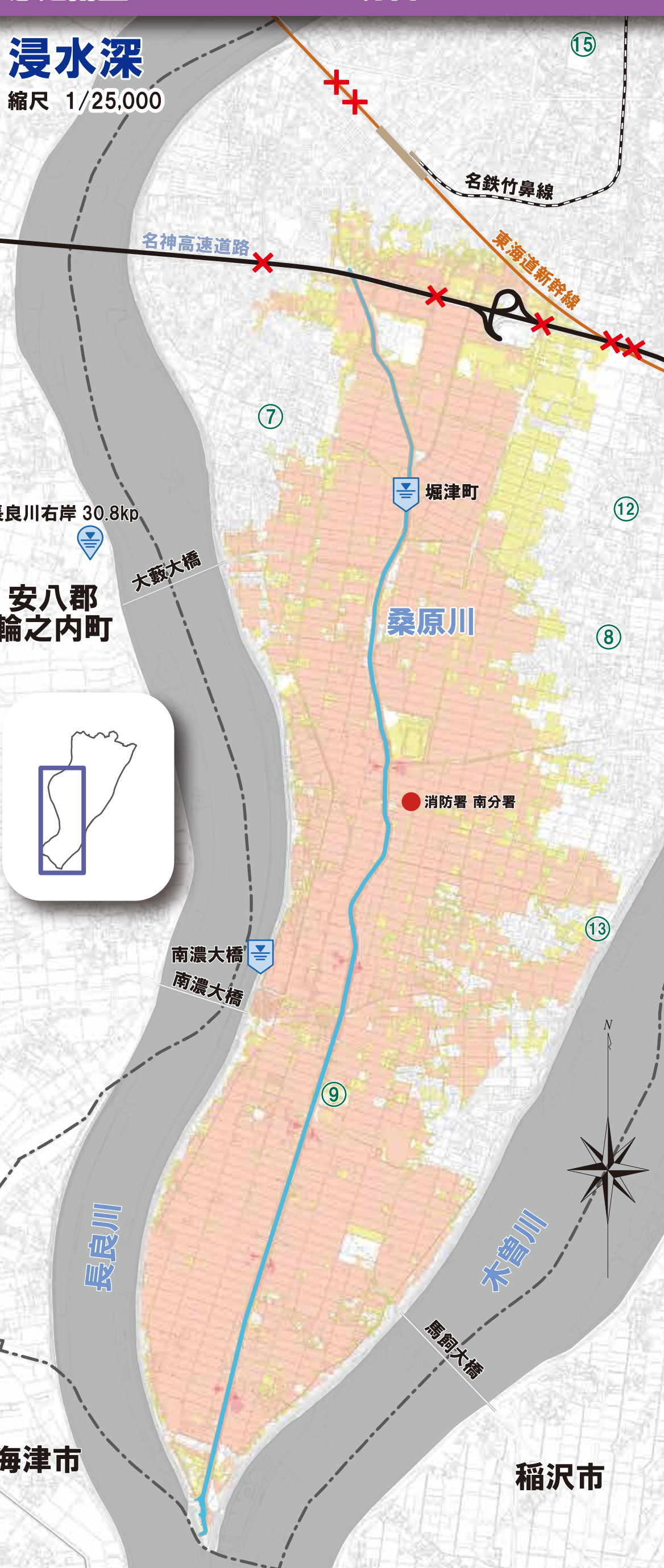
計画規模版 浸水深

概ね30年に1回程度起こると想定される降雨に伴う洪水
想定雨量 桑原川流域の **86分間** 総雨量 **94mm**
 縮尺 1/25,000



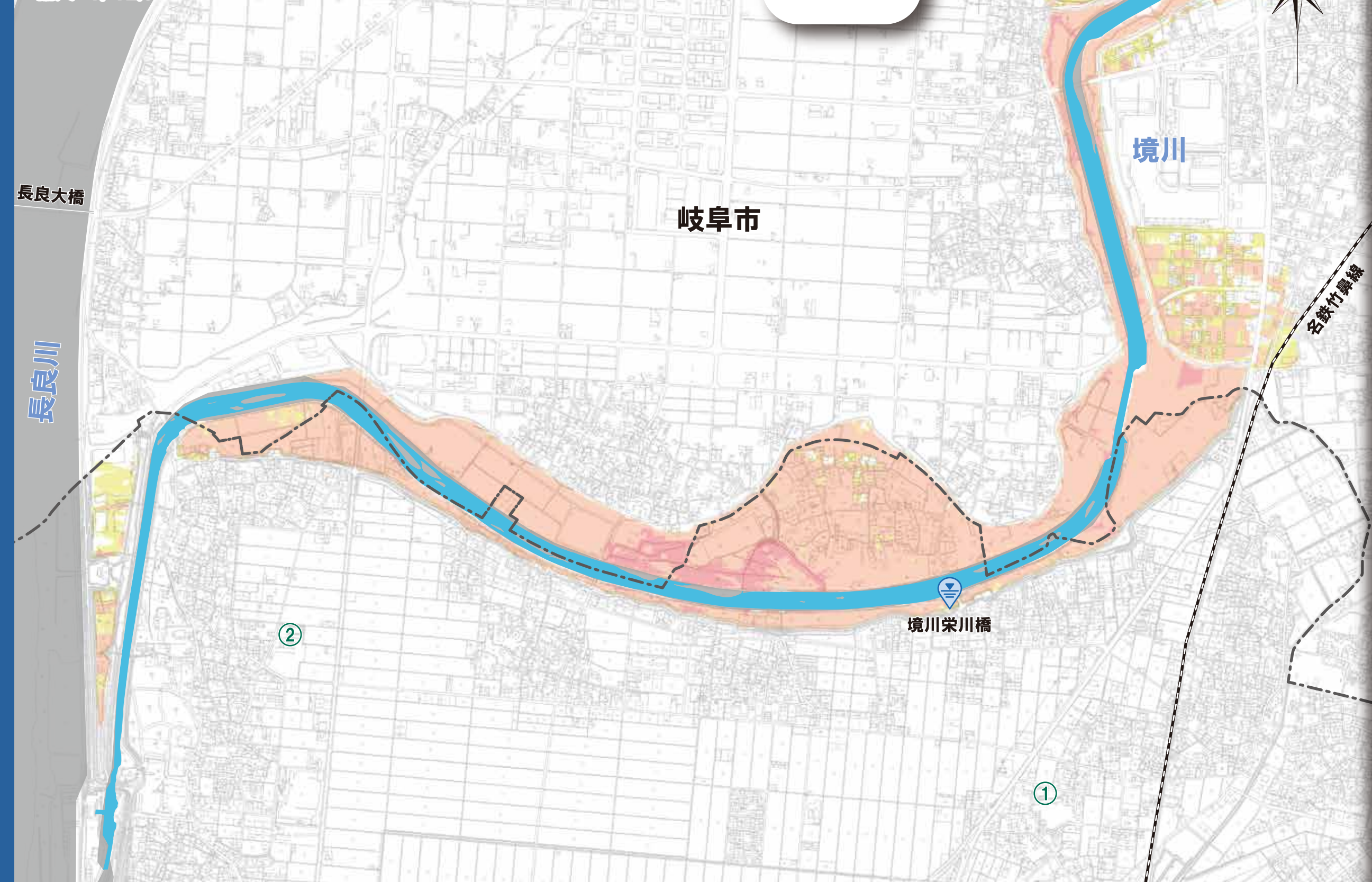
想定最大規模版

概ね1000年に1回程度起こると想定される降雨に伴う洪水
想定雨量 桑原川流域の **86分間** 総雨量 **170mm**



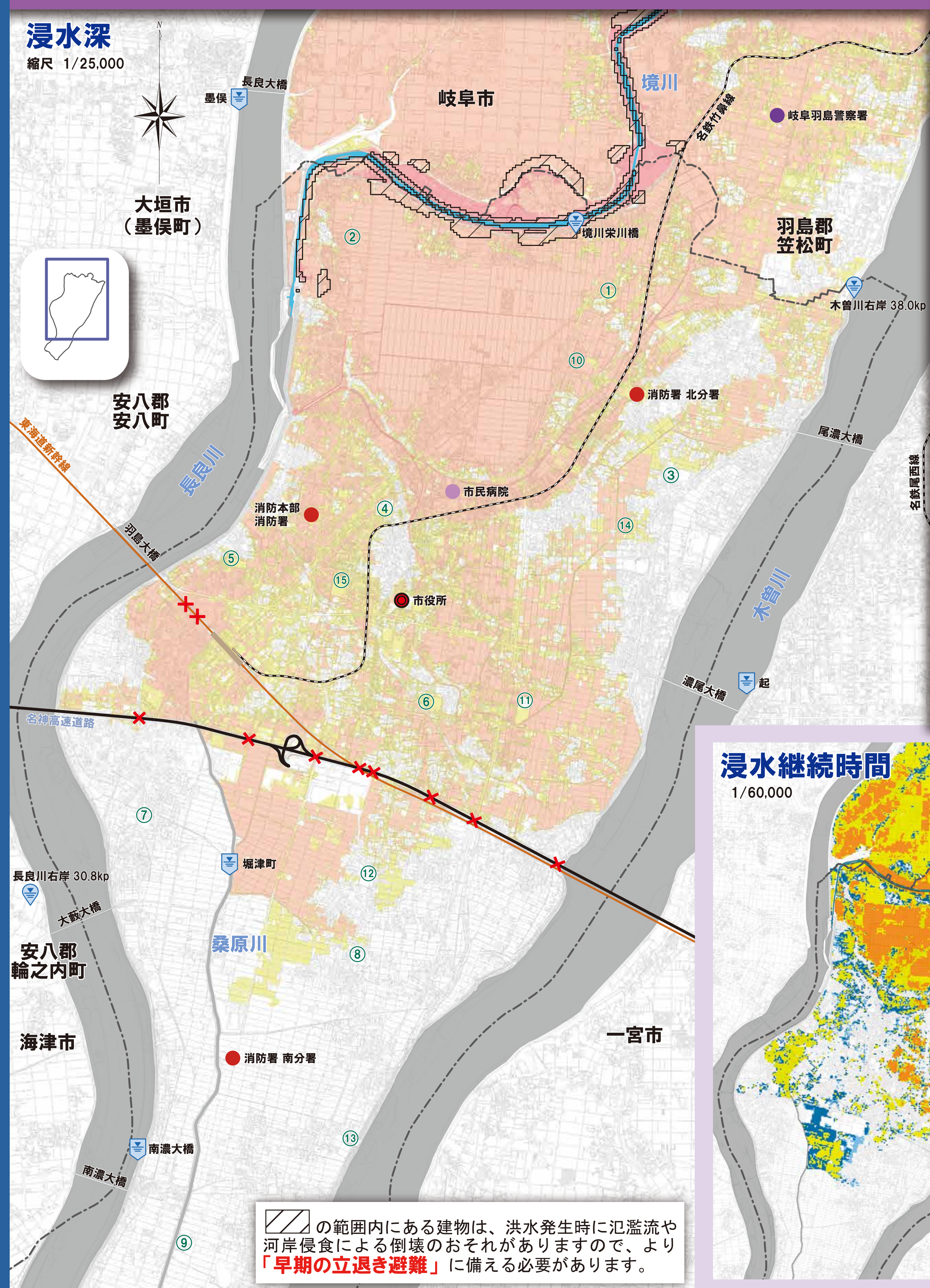
計画規模版 浸水深

概ね50年に1回程度起こると想定される降雨に伴う洪水
想定雨量 境川流域の **9時間** 総雨量 **240mm**
 縮尺 1/12,500

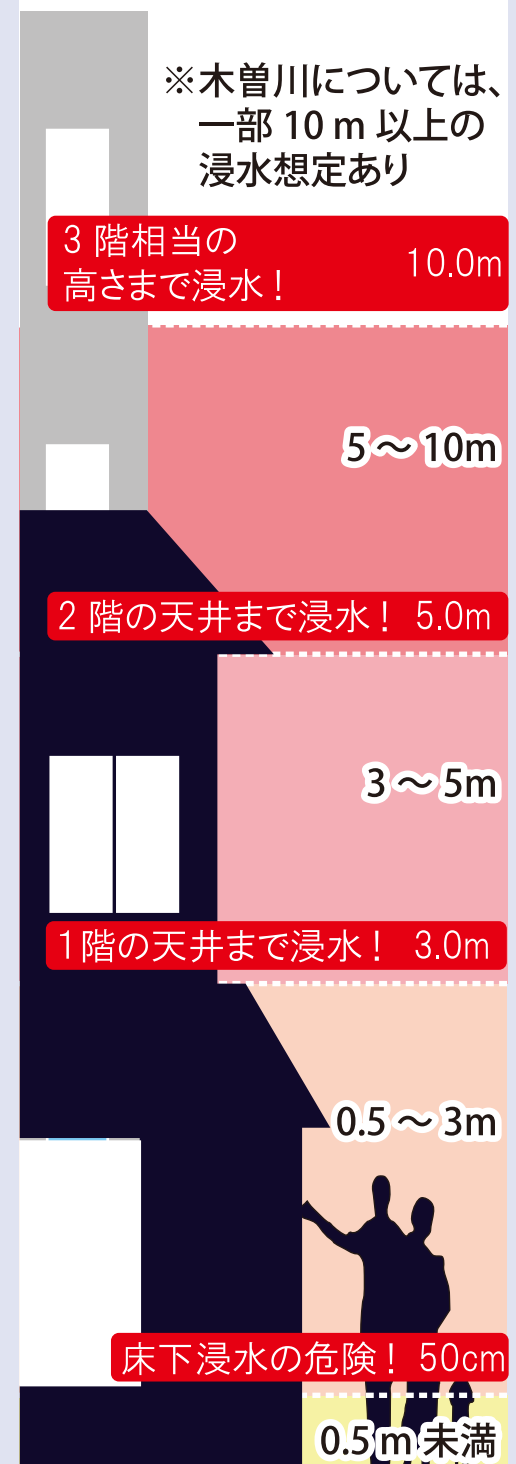


想定最大規模版

概ね1000年に1回程度起こると想定される降雨に伴う洪水
想定雨量 境川流域の **9時間** 総雨量 **568mm**



浸水深の目安



この地図の凡例

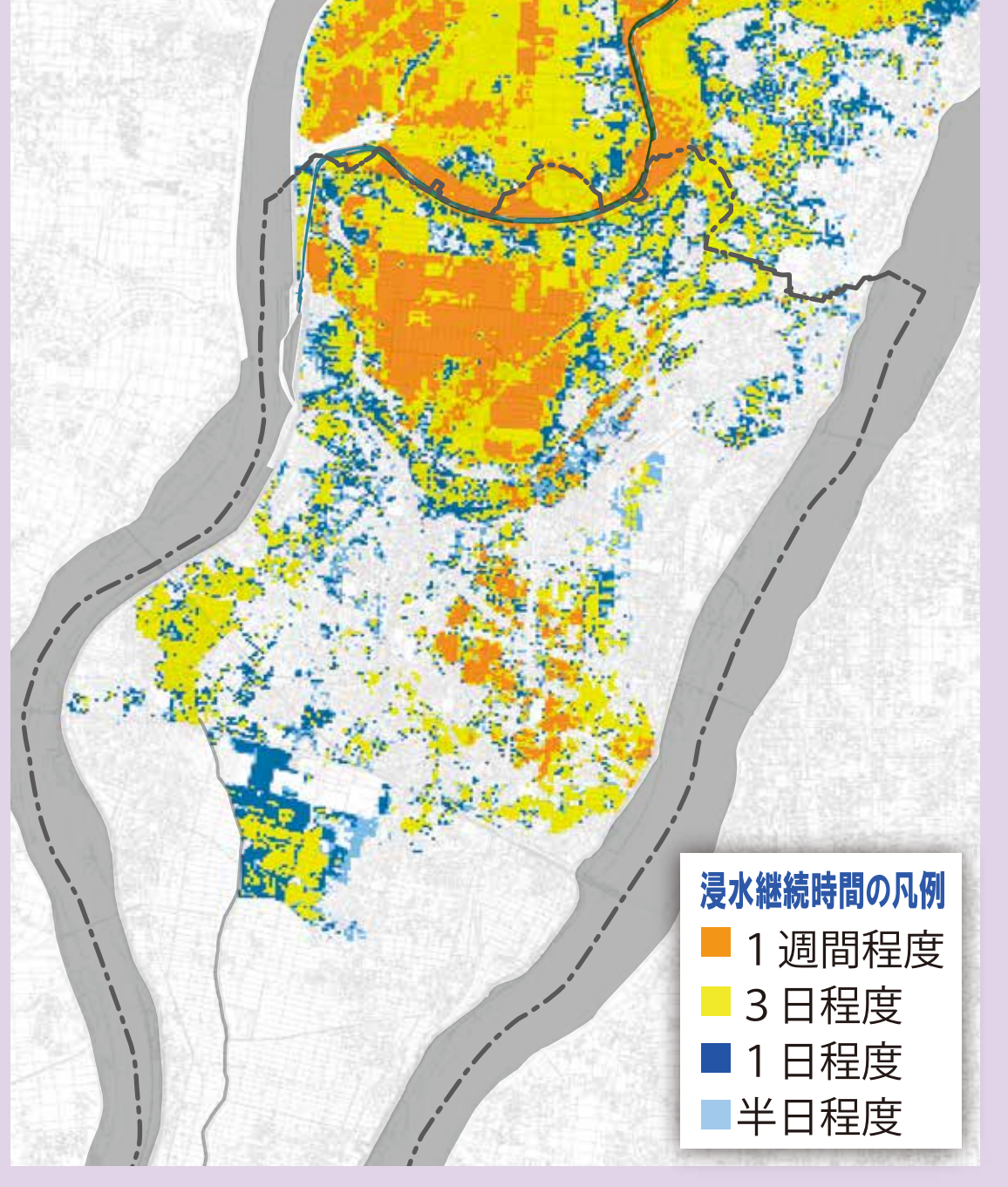
- ① 指定避難所
- 河川範囲
- 氾濫想定河川
- 市役所
- 消防
- 警察
- 市民病院
- アンダーパス
- 通常水位計
- 危機管理型水位計
- 行政界
- 鉄道
- 新幹線
- 高速道路

指定避難所

- 足近小学校
- 小熊小学校
- 正木小学校
- 竹鼻小学校
- 福寿小学校
- 中央小学校
- 堀津小学校
- 中島小学校
- 桑原学園
- 羽島中学校
- 中央中学校
- 中島中学校
- 防災ステーション
- 羽島特別支援学校
- 羽島高等学校

浸水継続時間

縮尺 1/60,000



- #### 浸水継続時間の凡例
- 1週間程度
 - 3日程度
 - 1日程度
 - 半日程度

斜線の範囲内にある建物は、洪水発生時に氾濫流や河岸侵食による倒壊のおそれがありますので、より「**早期の立退き避難**」に備える必要があります。

境川：この地図は、岐阜県岐阜土木事務所公表（平成30年6月告示）の「境川洪水浸水想定区域図」に基づき作成しています。
 桑原川：この地図は、岐阜県県土整備部河川課公表（平成31年3月作成）の「桑原川水害危険情報図」に基づき作成しています。
 この地図上で指定されていない区域においても浸水が発生する場合があります、想定よりも深い浸水深、長い浸水継続時間となる場合があります。
 この地図は、国土地理院長の承認を得て、同院発行の基盤地図情報を使用して作成しています。（承認番号 令情情使、第578号）