

桑原川 洪水ハザードマップ

想定最大規模版

羽島市
令和8年3月

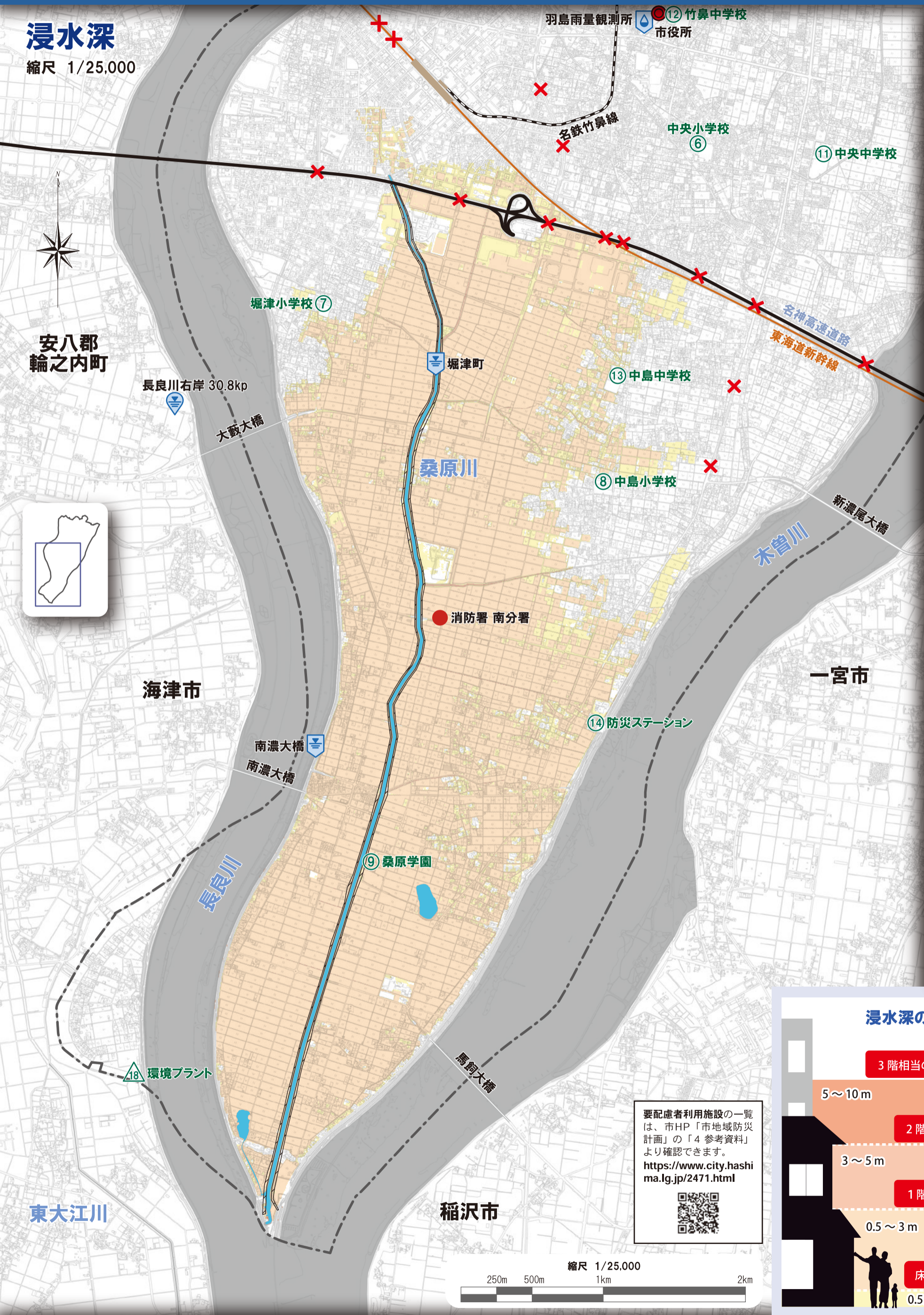
概ね 1000 年に 1 回程度起こると想定される降雨に伴う洪水

想定雨量 桑原川流域の **6 時間** 総雨量 **481 mm**

このマップは令和 2 年 4 月に作成した「桑原川洪水ハザードマップ」の改訂版です。

浸水深

縮尺 1/25,000



この地図の凡例

- ① 指定緊急避難場所 (一部指定避難所を兼ねる)
- △ 指定避難所 (地震及び大規模な火事による災害の場合には、指定緊急避難場所としても開設します。)
- 河川範囲
- 氾濫想定河川
- 市役所
- 消防
- 警察
- 市民病院
- × アンダーパス・地下道
- 通常水位計
- 危機管理型水位計
- 雨量計
- 行政界
- 鉄道
- 新幹線
- 高速道路

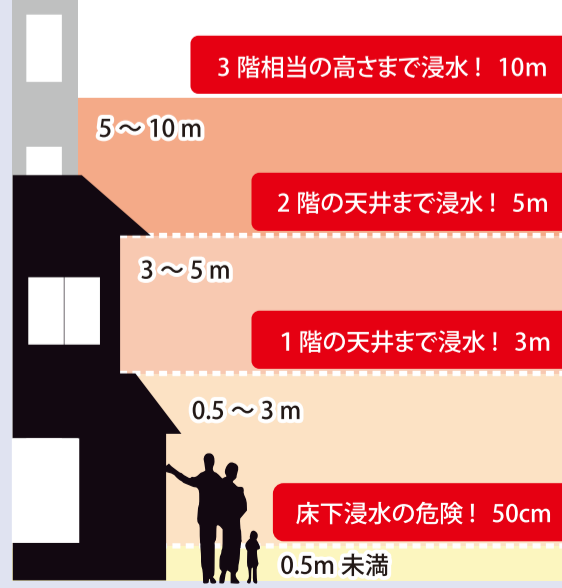
指定緊急避難場所

- ① 足近小学校 (3階以上)
- ② 小籠小学校 (3階以上)
- ③ 正木小学校 (3階以上)
- ④ 竹鼻小学校 (3階以上)
- ⑤ 福寿小学校 (3階以上)
- ⑥ 中央小学校 (3階以上)
- ⑦ 堀津小学校 (3階以上)
- ⑧ 中島小学校 (3階以上)
- ⑨ 桑原学園 (3階以上)
- ⑩ 羽島中学校 (3階以上)
- ⑪ 中央中学校 (3階以上)
- ⑫ 竹鼻中学校 (3階以上)
- ⑬ 中島中学校 (3階以上)
- ⑭ 防災ステーション (1階以上)
- ⑮ 羽島特別支援学校 (2階以上)
- ⑯ 羽島高等学校 (2階以上)
- ⑰ 不二羽島文化センター (3階以上)

□ は、指定避難所を兼ねています。

斜線の範囲内にある建物は、洪水発生時に氾濫流や河岸侵食による倒壊のおそれがありますので、より「**早期の立退き避難**」に備える必要があります。

浸水深の目安



要配慮者利用施設の一覧は、市HP「地域防災計画」の「4 参考資料」より確認できます。
<https://www.city.hashima.lg.jp/2471.html>



この地図は、岐阜県岐阜土木事務所公表 (令和 6 年 8 月告示) の「木曾川水系桑原川 洪水浸水想定区域図」に基づき作成しています。この地図上で指定されていない区域においても浸水が発生する場合や、想定よりも深い浸水深、長い浸水継続時間となる場合があります。この地図は、国土地理院長の承認を得て、同院発行の基礎地図情報を使用して作成しています。(測量法に基づく国土地理院長承認 (使用) R 7Jhs 214) この地図は、羽島市長の承認を得て、同市保管の 2,500 分の 1 都市計画基本図を使用しています。(承認番号 都第 281 号)

桑原川 洪水ハザードマップ

想定最大規模版

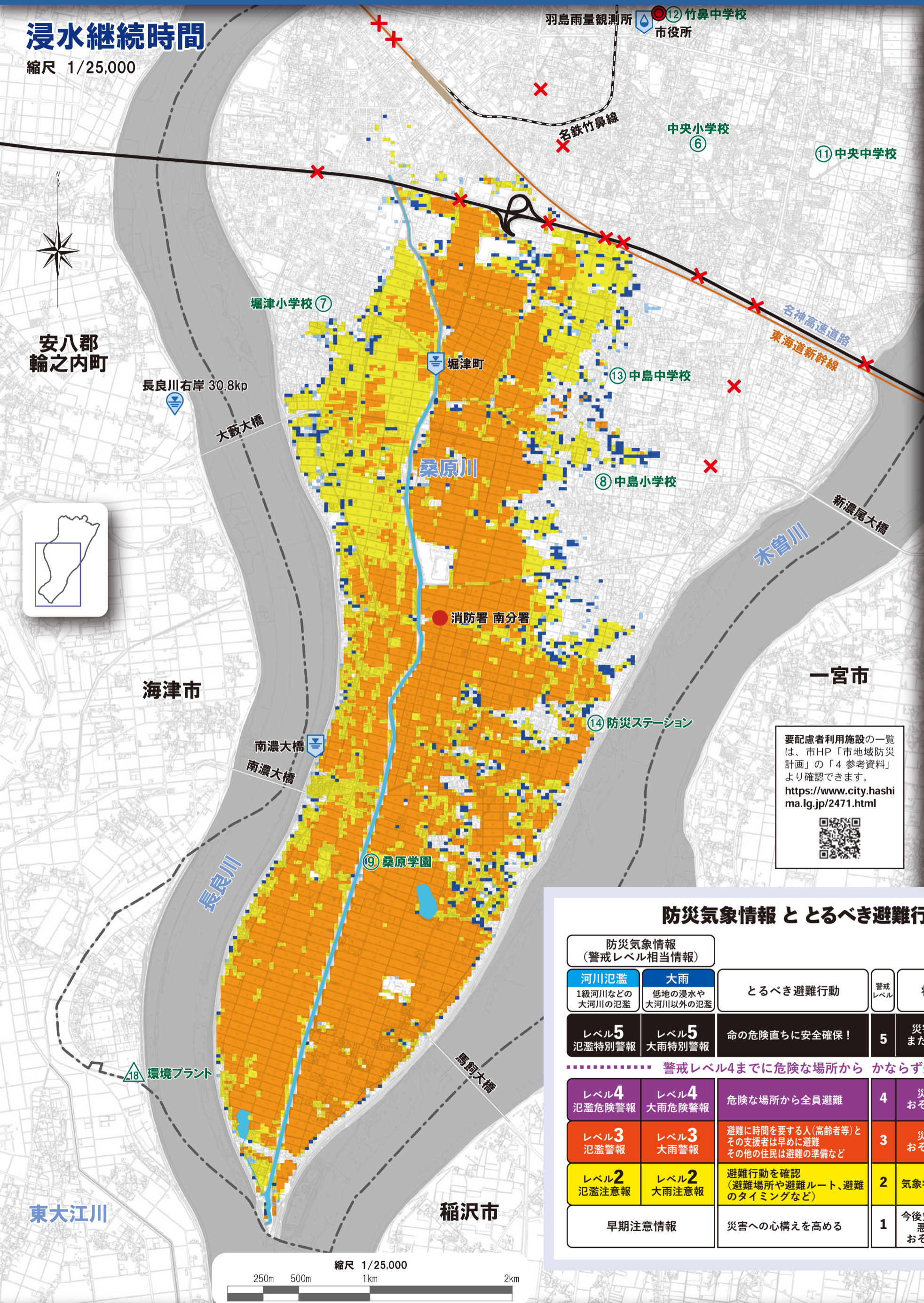
概ね 1000 年に 1 回程度起こると想定される降雨に伴う洪水

想定雨量 桑原川流域の **6 時間** 総雨量 **481 mm**

羽島市
令和8年3月

浸水継続時間

縮尺 1/25,000



この地図の凡例

- ① 指定緊急避難場所 (一部指定避難所を兼ねる)
- △ 指定避難所 (地震及び大規模な火事による災害の場合には、指定緊急避難場所としても開設します。)
- 河川範囲
- 氾濫想定河川
- 市役所
- 消防
- 警察
- 市民病院
- × アンダーパス・地下道
- 通常水位計
- 危機管理型水位計
- 雨量計
- 行政界
- 鉄道
- 新幹線
- 高速道路

指定緊急避難場所

- ① 近足小学校 (3階以上)
- ② 小籠小学校 (3階以上)
- ③ 正木小学校 (3階以上)
- ④ 竹鼻小学校 (3階以上)
- ⑤ 福寿小学校 (3階以上)
- ⑥ 中央小学校 (3階以上)
- ⑦ 堀津小学校 (3階以上)
- ⑧ 中島小学校 (3階以上)
- ⑨ 桑原学園 (3階以上)
- ⑩ 羽島中学校 (3階以上)
- ⑪ 中央中学校 (3階以上)
- ⑫ 竹鼻中学校 (3階以上)
- ⑬ 中島中学校 (3階以上)
- ⑭ 防災ステーション (1階以上)
- ⑮ 羽島特別支援学校 (2階以上)
- ⑯ 羽島高等学校 (2階以上)
- ⑰ 不二羽島文化センター (3階以上)

○ は、指定避難所を兼ねています。

浸水継続時間の凡例

- 1週間程度
- 3日程度
- 1日程度
- 半日程度

要配慮者利用施設の一覧は、市HP「市地域防災計画」の「4 参考資料」より確認できます。
<https://www.city.hashima.lg.jp/2471.html>

防災気象情報 ととるべき避難行動

| 防災気象情報 (警戒レベル相当情報) | | とるべき避難行動 | 警戒レベル | 状況 | 避難情報 |
|-------------------------------------|----------------|--|-------|----------------|------------------------|
| 河川氾濫 | 大雨 | | | | |
| 1級河川などの大河川の氾濫 | 低地の浸水や大河川以外の氾濫 | 命の危険直ちに安全確保！ | 5 | 災害発生または切迫 | 緊急安全確保 (必ず発令される情報ではない) |
| レベル5 氾濫特別警報 | レベル5 大雨特別警報 | | | | |
| 警戒レベル4までに危険な場所から かならず避難 | | | | | |
| レベル4 氾濫危険警報 | レベル4 大雨危険警報 | 危険な場所から全員避難 | 4 | 災害のおそれ高い | 避難指示 |
| レベル3 氾濫警報 | レベル3 大雨警報 | 避難に時間を要する人(高齢者等)とその支援者は早めに避難 その他の住民は避難の準備など | 3 | 災害のおそれあり | 高齢者等避難 |
| レベル2 氾濫注意報 | レベル2 大雨注意報 | 避難行動を確認 (避難場所や避難ルート、避難のタイミングなど) | 2 | 気象状況悪化 | --- |
| 早期注意情報 | | 災害への心構えを高める | 1 | 今後気象状況悪化のおそれあり | --- |

東大江川

安八郡 輪之内町

長良川右岸 30.8kp

海津市

一宮市

稲沢市



この地図は、岐阜県岐阜土木事務所公表 (令和6年8月告示) の「木曾川水系桑原川 洪水浸水想定区域図」に基づき作成しています。
 この地図上で指定されていない区域においても浸水が発生する場合や、想定よりも深い浸水深、長い浸水継続時間となる場合があります。
 この地図は、国土地理院長の承認を得て、同院発行の基礎地図情報を使用して作成しています。(測量法に基づく国土地理院長承認 (使用) R 7Jhs 214)
 この地図は、羽島市長の承認を得て、同市保管の 2,500 分の 1 都市計画基本図を使用しています。(承認番号 都第 281 号)