

羽島市営住宅のご案内

令和5年12月



羽 島 市

1. 市営住宅

市営住宅とは住宅に困窮する低額所得者に対し、低廉な家賃で住めるように市が整備した住宅です。

2. 入居資格

入居者は次の①～⑥の条件を全て満たすこと。

- ① 現に市内に住所又は勤務場所を有する者であること。
- ② 入居の申込時において市税を滞納していない者であること。
- ③ 現に同居し、又は同居しようとする**親族**(婚姻の届出をしていないが事実上婚姻関係と同様の事情にある者その他婚姻の予約者を含む。)があること。もしくは**条件に該当する単身者**であること。

親族とは

◆親族の範囲

- ア) 民法上の親族(六親等内の血族、配偶者、三親等内の姻族)
- イ) 婚姻の届出をしていないが事実上婚姻関係と同様の事情にある者
 - ▶ 婚姻届は提出していないものの、お互いに婚姻の意思があり、実質的には結婚している夫婦と同様の状態にある者
 - ▶ 岐阜県パートナーシップ宣誓制度実施要綱の規定により宣誓をした者
- ウ) 婚姻の予約者

《参考》 民法

(親族の範囲)

第七百二十五条 次に掲げる者は、親族とする。

- 一 六親等内の血族
- 二 配偶者
- 三 三親等内の姻族

条件に該当する単身者とは

◆単身者の入居が認められる場合(次のアからウのいずれかに該当)

- ア) 50歳以上の者
- イ) 身体障害者(1級から4級)である者
- ウ) 生活保護法(昭和25年法律第144号)第6条第1項の規定による被保護者である者

※ 単身者の場合は、市内又は隣接市町に1人以上の扶養義務者があり、かつ、常時の介護が必要となったときは、市営住宅を明け渡す旨の同意があること。

④ 入居者の**収入基準額**が一定の金額を超えないこと。

老人世帯・身体障害者世帯等	…	214,000円 以下
上記以外の世帯	…	158,000円 以下

収入基準額とは

◆入居者及び同居者の過去1年間における所得金額の合計から公営住宅法施行令(昭和26年政令第240号)第1条第3号の規定による控除額を差し引いた額を12で除した額。

老人世帯とは

◆入居者が50歳以上の者であり、かつ、同居者のいずれもが50歳以上又は18歳未満の者である世帯。

身体障害者世帯とは

◆入居者又は同居者が、身体障害者(1級から4級)、精神障害者(1級又は2級)又は知的障害者(A1、A2又はB1)である世帯。

⑤ 現に住宅に困窮していることが明らかな者であること。

⑥ 入居申込者又は同居者が暴力団員でないこと。

3. 募集について

募集を行う際は「広報はしま」及び「ホームページ」にてお知らせします。

4. 申込方法

次の書類を申込期間中に都市計画課窓口に提出します(郵送不可)。

- ① 市営住宅入居申込書
- ② 入居者全員の住民票の写し(市民課)
- ③ 入居者全員の所得証明書(税務課)
- ④ **パートナーシップ宣誓書受領証の写し(パートナーシップ宣誓者のみ)**
- ⑤ 婚姻予約証明書
- ⑥ 誓約書及び同意書
- ⑦ 別居理由申立書(現在の同居親族と別れて住まわれる方のみ)
- ⑧ 老人等一定基準の方は上記の他、資格証明書等を添付
- ⑨ 在職証明書(市内に在住していない方のみ)

5. 入居者の選考方法

申込多数の場合、住宅に困窮する度合の高い者から入居者を決定します。住宅困窮順位の定め難い場合は、公開抽選により入居者を決定します。

6. 家賃等

- ① 家賃 … 13,500円
- ② 敷金 … 家賃の3ヶ月分
- ③ 連帯保証人 … 2名(市内または近隣市町に在住の方で入居者と同等以上の収入がある者)

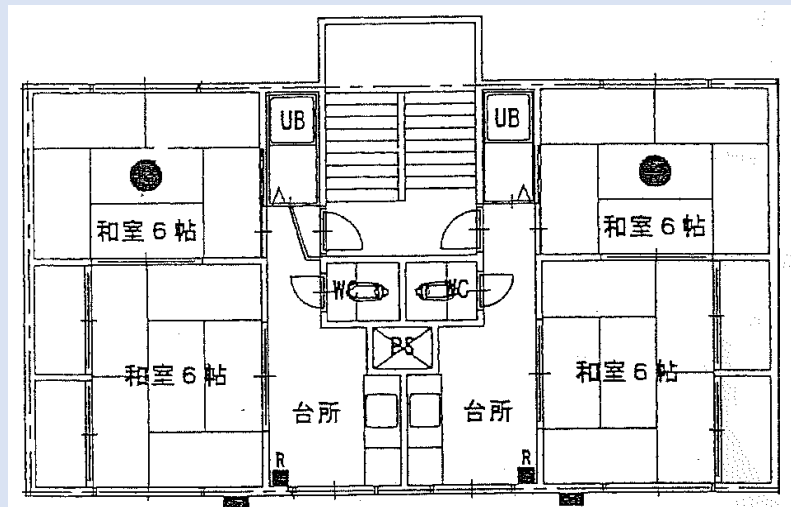
7. 市営住宅の位置等

- ① 市営住宅の位置…羽島市江吉良町8番地1
- ② 建築年・構造…昭和34年建築 鉄筋コンクリート造3階建
- ③ 戸数…1棟 12戸
- ④ 住宅の間取り…2K(床面積約33㎡)

位置図



平面図



連絡先

〒501-6292
羽島市竹鼻町55番地
羽島市建設部都市計画課建築管理室
TEL:058-392-1111(代表)
FAX:058-391-2100