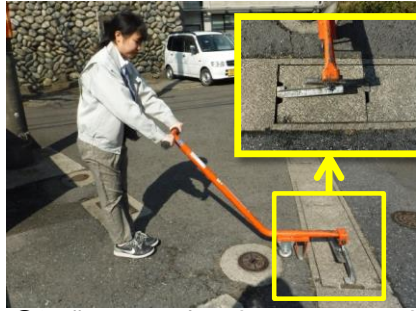


側溝蓋上げ機使用方法

<一人用>



①アームの爪部の幅を側溝の幅に合わせます



②側溝ふたの手掛け部へアームの爪部を入れ、ふたをつかみます



③爪部がふたをつかんでいることを確認し、ハンドルを押し下げてふたを持ち上げ

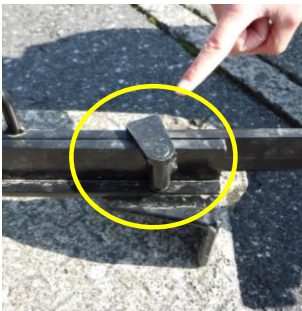


④つかんだままふたを移動させます

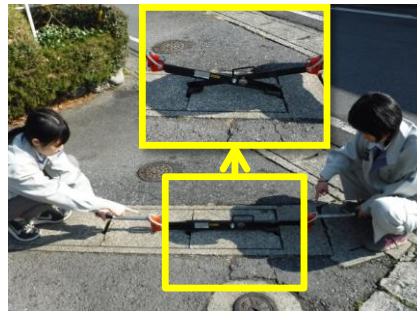
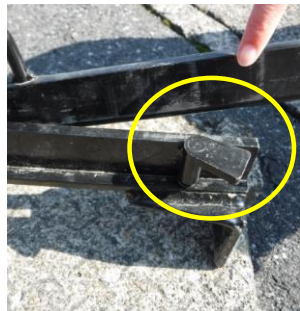


⑤ふたを安全な場所に移動させ、アームをはずします

<二人用>



①安全装置を解除します



②側溝ふたの手掛け部へアームの爪部を入れ、ふたをつかみます



③爪部がふたをつかんでいることを確認し、両側から同時に上へ引き上げます。



④つかんだままふたを移動させます



⑤ふたを安全な場所に移動させ、アームをはずします