

# コミュニティ・スクール の現状

～地域とともにある学校づくり～

# コミュニティ・スクール

## 定義

コミュニティ・スクールとは、学校運営協議会を設置した学校。学校と保護者、地域が一体となり、「地域とともにある学校づくり」を進める。

## 設置

地方教育行政の組織及び運営に関する法律の改正(H29.3)を受け、H29年度より羽島市内全小中学校、義務教育学校に学校運営協議会を設置。R4年度からは西部幼稚園に設置。

## 機能

- ①学校運営に関する基本的な方針の承認をする。【必須】
- ②学校運営について、意見を述べることができる。【任意】
- ③教職員の任用に関して、教育委員会規則の定める事項について教育委員会に意見を述べるができる。【任意】

## 委員

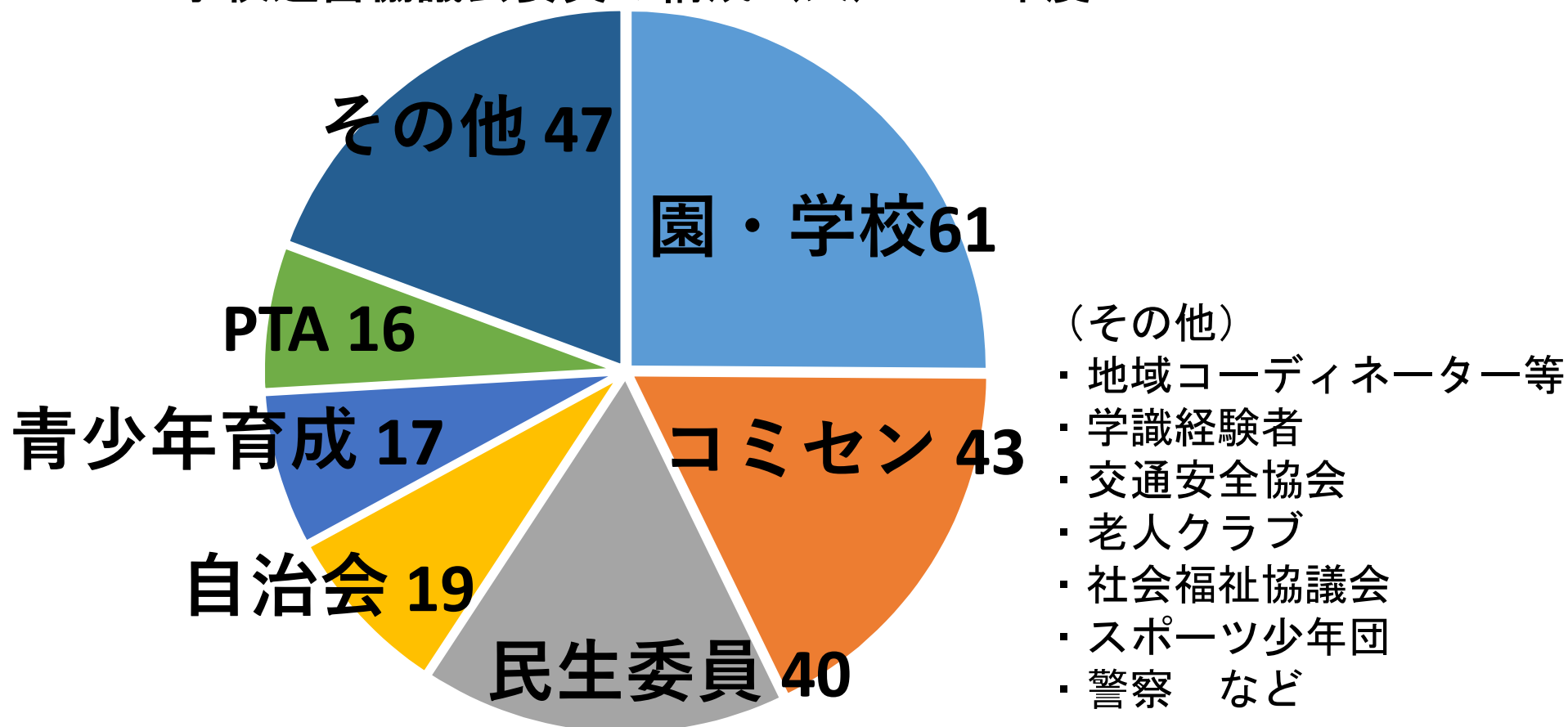
学校運営協議会の委員は、市教育委員会が任命する。

# 羽島市における学校運営協議会委員

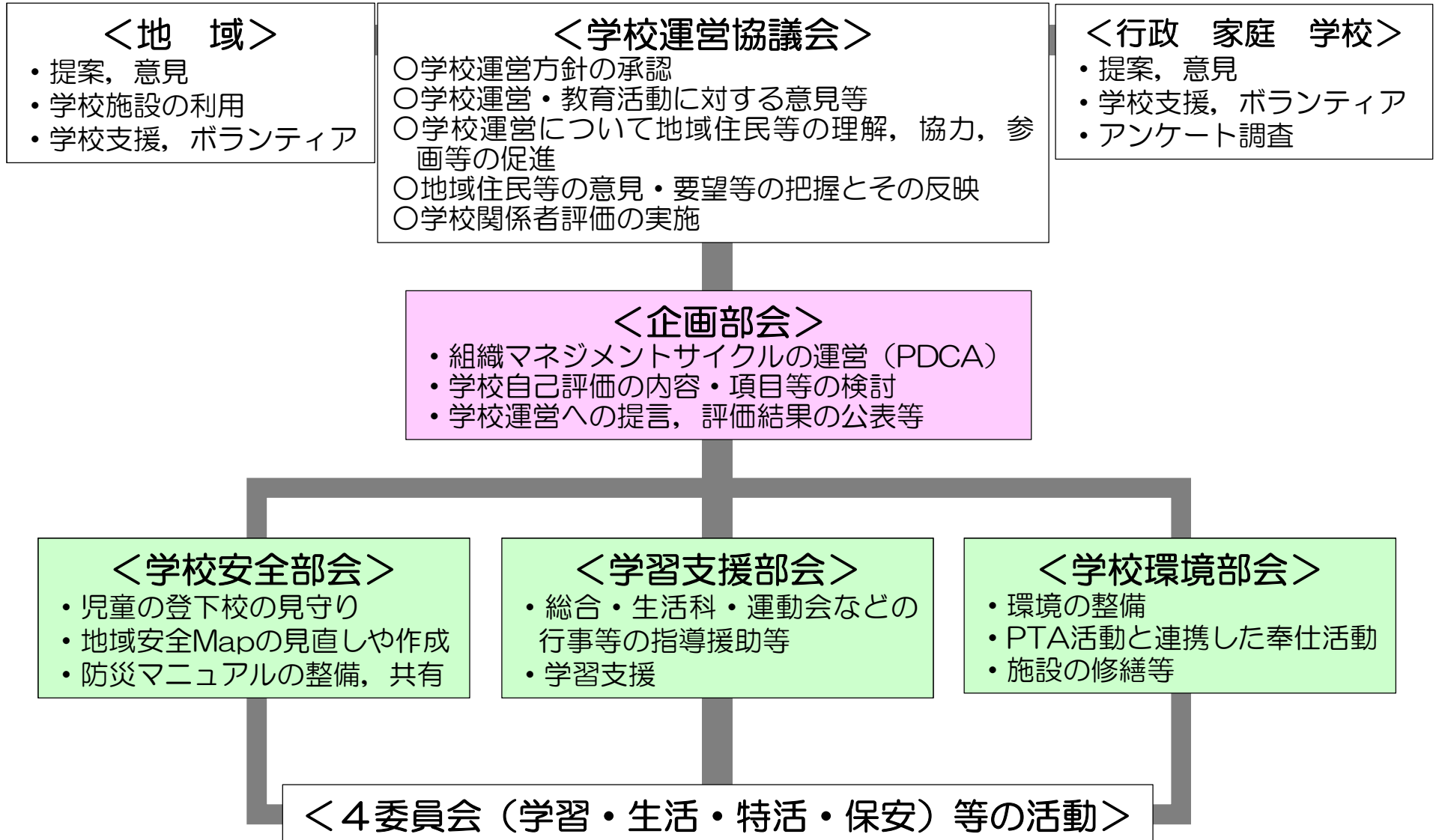
## 任命

学校運営協議会の委員は、市教育委員会が任命

学校運営協議会委員の構成（人）R4年度



# コミュニティ・スクール運営組織



(例：竹鼻小学校)

# 学校運営協議会 活動の現状

## <学校安全部会>

## <学習支援部会>

## <学校環境部会>

### ■ 児童生徒の安全・地域の安全を守るために活動 (活動例)

- 児童の登下校の見守り
- 地域安全Mapの見直しや作成
- 地域防災士による訓練



# 学校運営協議会 活動の現状

<学校安全部会>

<学習支援部会>

<学校環境部会>

## ■ 子どもたちの多様な学びや体験を支える活動 (活動例)

- 生活科・家庭科・総合等の授業における学習支援
- 運動会などの行事の指導援助
- 校区に伝わる伝統芸能の体験



# 学校運営協議会 活動の現状

<学校安全部会>

<学習支援部会>

<学校環境部会>

■ 子どもたちの学びやすい環境づくりのための活動  
(活動例)

- PTAと連携した奉仕活動
- 除草活動等の環境整備
- 施設の修繕



# 学校運営協議会 活動の現状

## 活動 内容

### < 絆会議 > 子どもとともに熟議する場の設定

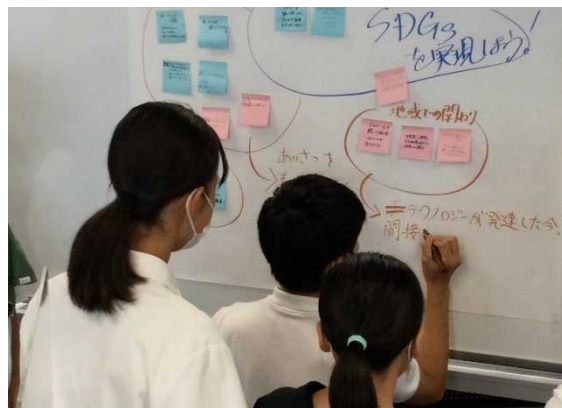
～校区への愛着と誇りをもち、よりよい地域づくりをめざして歩み続ける子～

## 実際

□校区の小中学校の児童会・生徒会と地域の方とが意見交流をする中で、それぞれの学校の取組、地域のよさや課題を共有し、よりよい地域づくりを目指して、地域で共通して取り組むことを明確にすることができる。

< 令和4年度事例 >

- ・羽島モア学園「絆会議」 → 笑顔で暮らす羽島中校区をつくろう
- ・竹鼻学園サミット「ひだまりミーティング」 → 安心できる学校づくり





# 学校運営協議会 会議の現状

## 課題

平成29年度の発足より展開してきた学校運営協議会であるが、新型コロナウイルス感染症拡大防止のため、3年間は会議運営も縮小となった。ウィズ・コロナと言われる現在、学校運営協議会はどのような運営をしているのか。

## コロナ以前

□年2回～3回にわたり、適時に運営協議会を開催

- ・1回目は学校運営方針の承認など
- ・2回目以降は学校運営の進捗と、地域学校協働活動への協力体制についてなど
- ・年度末には学校評価や次年度の方向についてなど

## コロナ禍

- ・当初は、書面開催や延期、中止をする学校が多くあった。
- ・現在は、対面で協議会を再開している。

## 今後

- ・自分の地域の子どもは自分たちの手で育てていくという当事者意識をもって関わっていく。
- ・子どもを交えた「地域とともにある学校」づくりのため、中学校区での交流会を展開していく。

# 学校運営協議会 活動の現状

## <学校の願い>

- 花壇の手入れ
- 除草作業・樹木の剪定
- フェンスの修繕
- 休み時間の遊び相手
- 学習サポート
- 不登校支援
- クラブの講師
- 農業指導者

学校へのアンケートより

## <検討事項>

保 険  
報 酬  
安 全

## <地域の思い>

- 学校の様子が見えない
- 敷居が高い
- コミュニティ・スクールのことがよくわからない

## <学 校>

こんなことを  
頼んでよいのだろうか

## <地 域>

支援したい気持ちはあるが、  
何をすればよいのだろうか

双方向的な支援

# 今後の学校運営協議会の在り方

## 課題

### □ 学校運営協議会の機能の充実

#### ① 人的機能

- ・ 委員の選出（幅広い年代層）
- ・ 地域連携コーディネーターの活用

#### ② 行政からの支援

- ・ 地域・保護者へのさらなる啓発  
（CS推進協議会・地域学校協働活動）
- ・ 地域の活性化支援
- ・ 財政支援

#### ③ 学校運営協議会がもつ機能の強化

## 方向

➤ 地域とともにある学校づくり、学校を核とした地域づくりを進め、未来を担う子供たちの成長を地域全体で支える社会の実現へ