



## 保護者の皆様へ

羽島市では「羽島市男女共同参画プラン2025」を策定し、男女共同参画の実現に向け、様々な取組を進めています。本プランの基本理念は、性別にかかわらず、一人ひとりの考え方や生き方が尊重され、その個性と能力を十分に発揮することができる社会を目指すことにあります。

この家庭向けリーフレットは、アンコンシャス・バイアス（自分自身では気づかないうちに抱いている偏見や思い込み）のうち、ジェンダー・バイアス（男性だったら、女性だったらこうあるべきという性差による偏見や思い込み）について、家庭でお子さんと一緒に考えてもらえることを願って作成しました。

このような偏見や固定概念にとらわれることなく、お子さん一人ひとりの個性や思いを尊重し、お子さんの持つ「自分らしさ」を育むきっかけになれば幸いです。



【発行】羽島市 市民協働部 市民協働課  
〒501-6292 羽島市竹鼻町55  
TEL:058-392-1111 FAX:058-394-0025  
E-mail:kyodo@city.hashima.lg.jp

## 男女共同参画 家庭向けリーフレット

# きみらしさと なにかな??

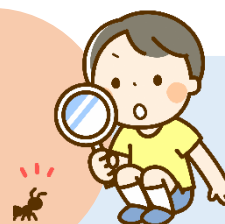


羽島市





おうちのひとと いっしょに みてみよう！



# 1 すきないろは？



しょうがっこうは ランドセルだよね！  
なにいろが いいかな？

ぼくの いちばん  
すきないろは あか。

ぼくの ランドセル  
へんなのかな…？



すきないろ すきなかたち に  
「おとこのこ」「おんなのこ」は ないよ！



すきないろ で  
ぬってみよう！

すてきな いろだね！  
にあっているよ！



# 2 なににになりたい？

おまわりさんって  
おとこのこ しか  
なれないの？



おはなが すきだから  
おはなやさんに  
なりたい！

でも おはなって  
おんなのこ  
みたいかな…？



なりたいもの すきなもの ゆめは  
「おとこのこ」「おんなのこ」で きまらないよ！



しょうらいの ゆめを かいてみよう！



なやんだときに おもいだして ほしいこと

きみらしさが **だいじ！**

みんなちがうから **すてき！**

きみのすきも ともだちのすきも **たいせつ！**

