

羽島市の給与・定員管理等について

1 総括

(1) 人件費の状況（普通会計決算）

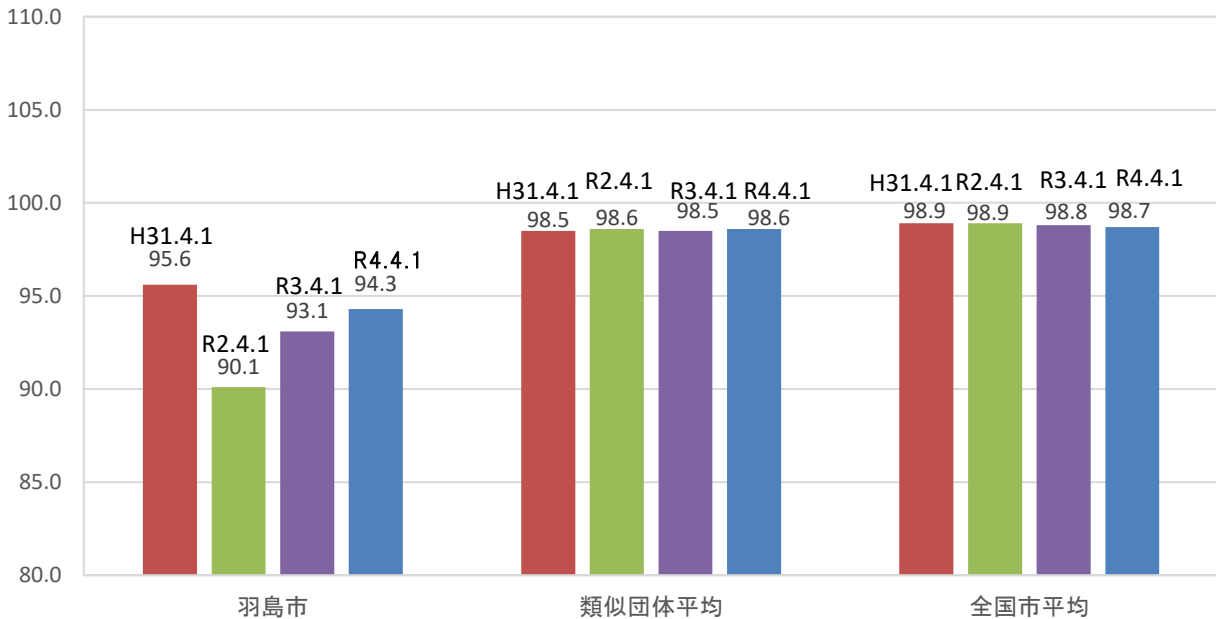
| 区 分 | 住民基本台帳人口 (4年1月1日) | 歳 出 額 A | 実質収支 | 人 件 費 B | 人件費率 B / A | (参考) 2年度の人件費率 |
|-----|----------------------|------------------|-----------------|-----------------|---------------|------------------|
| 3年度 | 人 67,106 | 千円 27,765,276 | 千円 1,276,168 | 千円 3,207,699 | % 11.6 | % 10.3 |

(2) 職員給与費の状況（普通会計決算）

| 区 分 | 職員数 A | 給 与 費 | | | 計 B | (参考)一人当 り給与費 B / A | (参考)類似団 体平均一人当 たり給与費 |
|-----|----------|-----------------|---------------|---------------|-----------------|--------------------------|----------------------------|
| | | 給 料 | 職員手当 | 期末・勤勉手当 | | | |
| 3年度 | 人 359 | 千円 1,173,134 | 千円 248,788 | 千円 479,543 | 千円 1,901,465 | 千円 5,297 | 千円 5,880 |

- (注) 1 職員手当には退職手当を含まない。
2 職員数については、令和3年4月1日現在の人数である。

(3) ラスパイレス指数の状況



- (注) 1 ラスパイレス指数とは、全地方公共団体の一般行政職の給料月額を同一の基準で比較するため、国の職員数（構成）を用いて、学歴や経験年数の差による影響を補正し、国の行政職俸給表（一）適用職員の俸給月額を100として計算した指数。
2 類似団体平均とは、人口規模、産業構造が類似している団体のラスパイレス指数を単純平均したものである。

(4) 給与制度の総合的見直しの実施状況について

【概要】国の給与制度の総合的見直しにおいては、俸給表の水準の平均2%の引下げ及び地域手当の支給割合の見直し等に取り組むとされている。

① 給料表の見直し [**実施**] 未実施]

実施内容

(給料表の改定実施時期) 平成27年4月1日
 (内容) 一般行政職の給料表について、国の見直し内容を踏まえ、平均2%引下げ。1級や2級の低位号給については据え置きとし、3級以上の級の高位号給について中心に引下げ。激変緩和措置として、3年間(平成30年3月31日まで)の経過措置(現給保障)を実施。他の給料表も、一般行政職給料表との均衡を踏まえて見直しを実施。

② 地域手当の見直し

国基準・市の支給割合ともに0%

③ その他の見直し内容

管理職員特別勤務手当について、国と同様に見直しを実施。(平成27年4月1日実施)

2 職員の平均給与月額、初任給等の状況

(1) 職員の平均年齢、平均給料月額及び平均給与月額の状況(令和4年4月1日現在)

① 一般行政職

| 区分 | 平均年齢 | 平均給料月額 | 平均給与月額 | 平均給与月額 (国比較ベース) |
|------|-------|----------|----------|--------------------|
| 羽島市 | 41.5歳 | 301,600円 | 370,100円 | 332,000円 |
| 岐阜県 | 42.7歳 | 325,201円 | 410,702円 | 359,710円 |
| 国 | 42.7歳 | 323,711円 | — | 405,049円 |
| 類似団体 | 41.6歳 | 313,538円 | 383,440円 | 347,203円 |

② 技能労務職

| 区分 | 公務員 | | | | | 民間 | | | 参考 A/B |
|---------|-------|--------|----------|---------------|--------------------|----------------------|-------|---------------|-----------|
| | 平均年齢 | 職員数 | 平均給料月額 | 平均給与月額 (A) | 平均給与月額 (国比較ベース) | 対応する民間 の類似職種 | 平均年齢 | 平均給与月額 (B) | |
| 羽島市 | 48.6歳 | 3人 | 230,500円 | 238,400円 | 230,500円 | — | — | — | — |
| うち学校給食員 | 60.5歳 | 1人 | 202,700円 | 206,900円 | 202,700円 | 飲食物調理従事者 | 45.5歳 | 263,500円 | 0.79 |
| うち用務員 | 42.7歳 | 2人 | 244,400円 | 254,100円 | 244,400円 | 他に分類されない運搬・清掃・包装等従事者 | 49.1歳 | 236,600円 | 1.07 |
| 岐阜県 | 47.3歳 | 118人 | 270,181円 | 313,592円 | 285,944円 | — | — | — | — |
| 国 | 51.1歳 | 2,114人 | 286,570円 | — | 328,416円 | — | — | — | — |
| 類似団体 | 51.5歳 | 22人 | 301,657円 | 333,540円 | 316,596円 | — | — | — | — |

| 区分 | 参考 | | |
|---------|---------------|------------|------|
| | 年収ベース(試算値)の比較 | | |
| | 公務員 (C) | 民間 (D) | C/D |
| 羽島市 | 4,026,600円 | — | — |
| うち学校給食員 | 3,814,300円 | 3,483,000円 | 1.10 |
| うち用務員 | 4,132,800円 | 3,187,900円 | 1.30 |

※民間データは、賃金構造基本統計調査において公表されているデータを使用している（平成31～令和3年の3ヶ月平均）。
 ※技能労務職の職種と民間の職種等の比較にあたり、年齢、業務内容、雇用形態等の点において完全に一致しているものではない。
 ※年収ベースの「公務員(C)」及び「民間(D)」のデータは、それぞれ平均給与月額を12倍したものに、公務員においては前年度に支給された期末・勤勉手当、民間においては前年に支給された年間賞与の額を加えた試算値である。

③ 消防職

| 区 分 | 平均年齢 | 平均給料月額 | 平均給与月額 | 平均給与月額 (国比較ベース) |
|------|-------|----------|----------|--------------------|
| 羽島市 | 41.4歳 | 302,400円 | 361,600円 | 326,500円 |
| 類似団体 | 37.8歳 | 297,152円 | 370,445円 | 331,645円 |

- (注) 1 「平均給料月額」とは、令和4年4月1日現在における職種ごとの職員の基本給の平均である。
 2 「平均給与月額」とは、給料月額と毎月支払われる扶養手当、地域手当、住居手当、時間外勤務手当などのすべての諸手当の額を合計したものであり、地方公務員給与実態調査において明らかにされているものである。
 また、「平均給与月額（国比較ベース）」は、比較のため、国家公務員と同じベース（＝時間外勤務手当等を除いたもの）で算出している。

(2) 職員の初任給の状況（令和4年4月1日現在）

| 区 分 | | 羽 島 市 | 岐 阜 県 | 国 |
|-------|-------|----------|----------|----------|
| 一般行政職 | 大 学 卒 | 182,200円 | 195,300円 | 182,200円 |
| | 高 校 卒 | 150,600円 | 161,700円 | 150,600円 |
| 技能労務職 | 高 校 卒 | 147,900円 | 159,600円 | — |
| | 中 学 卒 | 139,900円 | 150,300円 | — |

(3) 職員の経験年数別・学歴別平均給料月額の状況（令和4年4月1日現在）

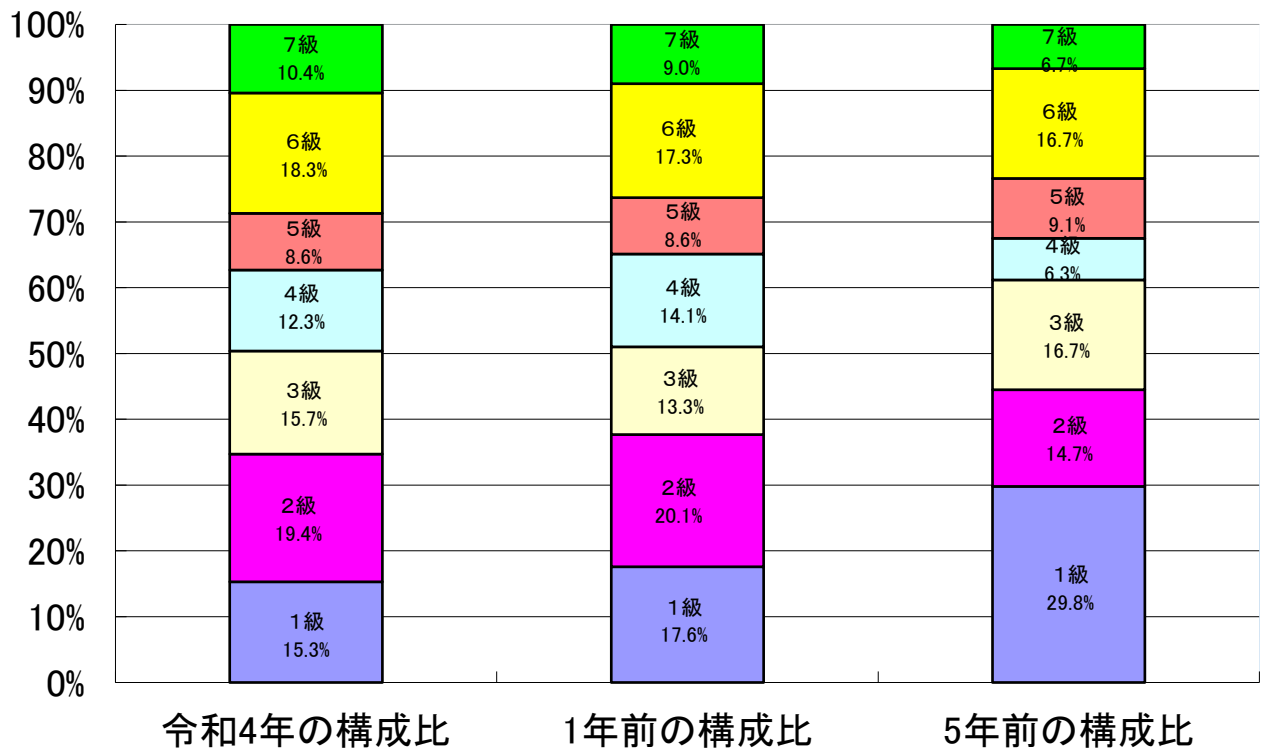
| 区 分 | | 経験年数10年 | 経験年数20年 | 経験年数25年 | 経験年数30年 |
|-------|-------|----------|----------|----------|----------|
| 一般行政職 | 大 学 卒 | 259,135円 | 367,088円 | 379,171円 | 383,338円 |
| | 短 大 卒 | — | — | — | — |
| | 高 校 卒 | 258,034円 | — | — | — |
| 技能労務職 | 高 校 卒 | — | — | — | — |
| | 中 学 卒 | — | — | — | — |

3 一般行政職の級別職員数等の状況

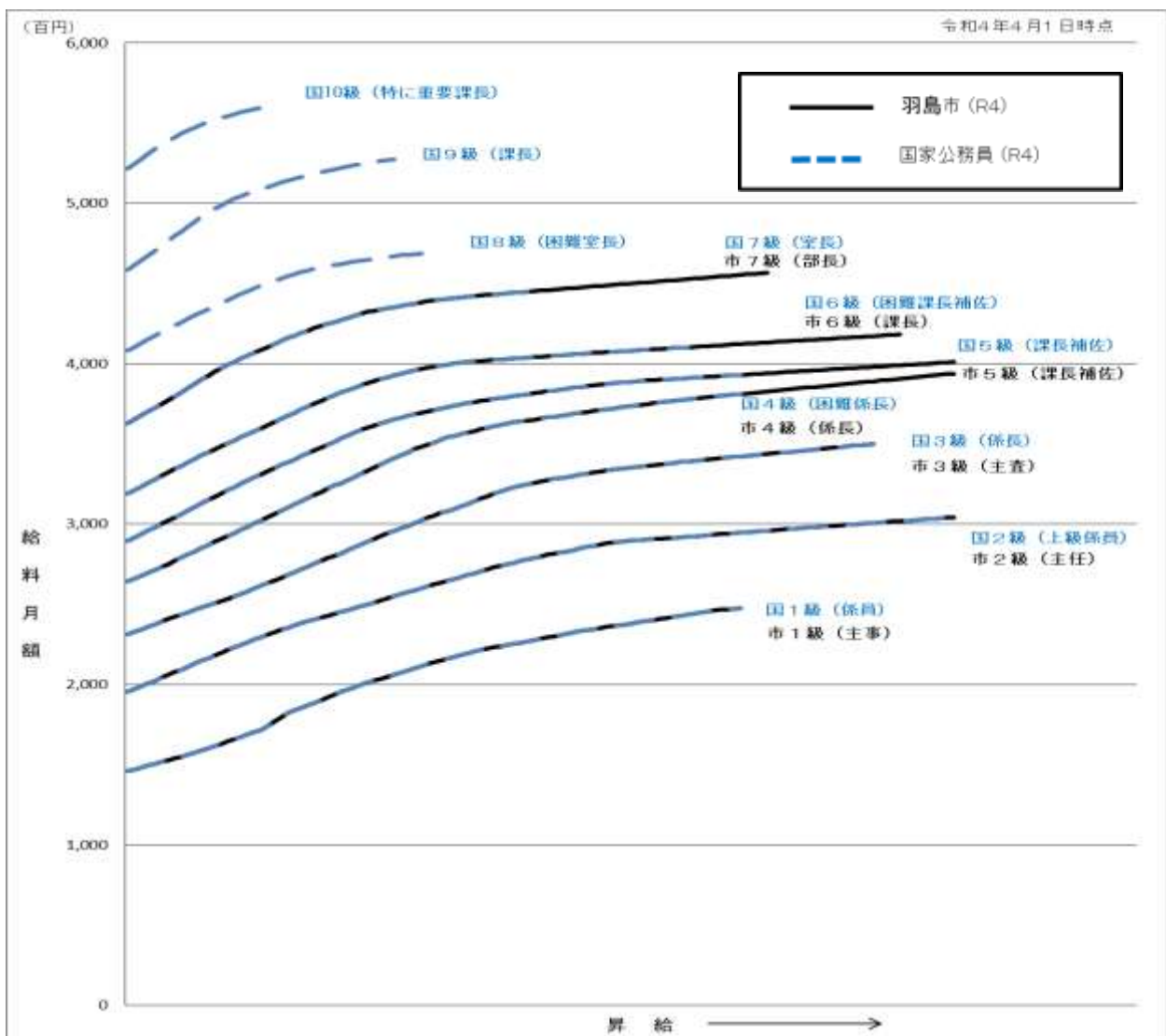
(1) 一般行政職の級別職員数及び給料表の状況（令和4年4月1日現在）

| 区 分 | 標準的な職務内容 | 職員数 | 構成比 | 1号給の 給料月額 | 最高号給の 給料月額 |
|-----|----------|-----|-------|--------------|---------------|
| 1級 | 主事 | 41人 | 15.3% | 146,100円 | 247,600円 |
| 2級 | 主任 | 52人 | 19.4% | 195,500円 | 304,200円 |
| 3級 | 主査・係長 | 42人 | 15.7% | 231,500円 | 350,000円 |
| 4級 | 係長・課長補佐 | 33人 | 12.3% | 264,200円 | 393,800円 |
| 5級 | 課長補佐 | 23人 | 8.6% | 289,700円 | 401,000円 |
| 6級 | 課長・主幹 | 49人 | 18.3% | 319,200円 | 418,200円 |
| 7級 | 部長・次長 | 28人 | 10.4% | 362,900円 | 456,600円 |

- (注) 1 羽島市の給与条例に基づく給料表の級区分による職員数である。
 2 標準的な職務内容とは、それぞれの級に該当する代表的な職務である。



(2) 国との給料表カーブ比較表（行政職（一））（令和4年4月1日現在）



(3)昇給への人事評価の活用状況（羽島市）

| 令和4年4月2日から令和5年4月1日 までにおける運用 | 管理職員 | | 一般職員 | |
|--------------------------------|-------------|---------------|-------------|---------------|
| イ. 人事評価を活用している | ○ | | ○ | |
| 活用している昇給区分 | 昇給可能な 区分 | 昇給実績が ある区分 | 昇給可能な 区分 | 昇給実績が ある区分 |
| 上位、標準、下位の区分 | ○ | ○ | ○ | ○ |
| 上位、標準の区分 | | | | |
| 標準、下位の区分 | | | | |
| 標準の区分のみ（一律） | | | | |
| ロ. 人事評価を活用していない | | | | |
| 活用予定時期 | | | | |
| | | | | |

4 職員の手当の状況

(1) 期末手当・勤勉手当

| 羽 島 市 | 岐 阜 県 | 国 |
|--|---|--|
| 1人当たり平均支給額 (令和3年度) 1,336千円 | 1人当たり平均支給額 (令和3年度) 1,604千円 | — |
| (令和3年度支給割合) 期末手当 2.55月分 勤勉手当 1.9月分 (1.45)月分 (0.9)月分 | (令和3年度支給割合) 期末手当 2.40月分 勤勉手当 1.9月分 (1.35)月分 (0.9)月分 | (令和3年度支給割合) 期末手当 2.55月分 勤勉手当 1.9月分 (1.45)月分 (0.9)月分 |
| (加算措置の状況) 職制上の段階、職務の級等による加算措置 ・役職加算 5～20% | (加算措置の状況) 職制上の段階、職務の級等による加算措置 ・役職加算 5～20% ・管理職加算 15%、25% | (加算措置の状況) 職制上の段階、職務の級等による加算措置 ・役職加算 5～20% ・管理職加算 10～25% |

(注) ()内は、再任用職員に係る支給割合である。

○勤勉手当への人事評価の活用状況（羽島市）

| 令和4年度中における運用 | 管理職員 | | 一般職員 | |
|----------------|--------------|----------------|--------------|----------------|
| イ. 人事評価を活用している | ○ | | ○ | |
| 活用している成績率 | 支給可能な 成績率 | 支給実績が ある成績率 | 支給可能な 成績率 | 支給実績が ある成績率 |
| 上位、標準、下位の成績率 | ○ | ○ | ○ | ○ |

| | | | | |
|-----------------|--|--|--|--|
| 上位、標準の成績率 | | | | |
| 標準、下位の成績率 | | | | |
| 標準の成績率のみ（一律） | | | | |
| ロ. 人事評価を活用していない | | | | |
| 活用予定時期 | | | | |

(2) 退職手当（令和4年4月1日現在）

| 羽島市 | | | 国 | | |
|----------------------------|-----------|-------------|---------------------------|-----------|-------------|
| (支給率) | 自己都合 | 勸奨・定年 | (支給率) | 自己都合 | 応募認定・定年 |
| 勤続20年 | 19.6695月分 | 24.586875月分 | 勤続20年 | 19.6695月分 | 24.586875月分 |
| 勤続25年 | 28.0395月分 | 33.27075月分 | 勤続25年 | 28.0395月分 | 33.27075月分 |
| 勤続35年 | 39.7575月分 | 47.709月分 | 勤続35年 | 39.7575月分 | 47.709月分 |
| 最高限度 | 47.709月分 | 47.709月分 | 最高限度 | 47.709月分 | 47.709月分 |
| その他の加算措置（退職時特別昇給） | | | その他の加算措置 | | |
| 1人当たり平均支給額5,392千円 18,744千円 | | | 定年前早期退職特例措置 （割増率2～45%） | | |

(注) 退職手当の1人当たり平均支給額は、令和3年度に退職した職員に支給された平均額である。

(3) 特殊勤務手当（令和4年4月1日現在）

| 支給実績（令和3年度決算） | | 16,135千円 | | |
|--------------------------|-----------------------------|-------------------------------------|-------------------|------------------|
| 支給職員1人当たり平均支給年額（令和3年度決算） | | 173,490円 | | |
| 職員全体に占める手当支給職員の割合（令和3年度） | | 25.5% | | |
| 手当の種類（手当数） | | 8 | | |
| 手当の名称 | 主な支給対象職員 | 主な支給対象業務 | 支給実績 (令和3年度決算) | 左記職員に対する 支給単価 |
| 感染症防疫作業手当 | 防疫作業に従事した職員 | 感染症患者の救護、物件の処理作業又は家畜に対する防疫作業に従事した場合 | 928,000円 | 日額4,000円 |
| 死体取扱手当 | 福祉課職員 | 死体取扱業務 | — | 日額2,000円 |
| 不快業務手当 | 環境プラント職員 | し尿処理業 | 46,800円 | 日額900円 |
| 保健業務手当 | 子育て・健幸課 高齢福祉課職員 (保健師) | 保健指導又は介護認定のための家庭訪問若しくは予防接種業務 | 80,100円 | 日額300円 |
| 消防手当 | 消防職員 | 消防夜間勤務 | 3,311,550円 | 1夜450円 |
| | | 消防業務 | 11,268,000円 | 給料月額10分の1 |
| 社会福祉業務手当 | 福祉課職員 | 社会福祉業務 | 180,000円 | 月額2,000円 |
| 犬・ねこ等死体取扱手当 | 生活環境課職員 | 犬・ねこ等死体取扱業務 | 3,900円 | 1回300円 |
| 獣医師手当 | 農政課職員（獣医師） | 同左 | 36,000円 | 月額3,000円 |

(4) 時間外勤務手当

| | |
|------------------------|-----------|
| 支給実績（令和3年度決算） | 104,339千円 |
| 職員1人当たり平均支給年額（令和3年度決算） | 452千円 |
| 支給実績（令和2年度決算） | 78,975千円 |
| 職員1人当たり平均支給年額（令和2年度決算） | 359千円 |

(5) その他の手当（令和4年4月1日現在）

| 手当名 | 内容及び支給単価 | 国の制度との異同 | 支給実績（令和3年度決算） | 支給職員1人当たり平均支給年額（令和3年度決算） |
|-------|--|----------|---------------|--------------------------|
| 扶養手当 | 子10,000円・配偶者、父母等6,500円 特定期間（満16歳年度初めから満22歳年度末）の子の加算5,000円 | 同じ | 41,502千円 | 241,300円 |
| 住居手当 | 借家・借間居住者 家賃16,000円を超えて27,000円以下の場合：家賃－16,000円 家賃27,000円を超える場合：11,000円＋【（家賃－27,000円）×1/2※最大28,000円】 | 同じ | 14,767千円 | 289,500円 |
| 通勤手当 | 交通機関利用者 最高支給限度額55,000円 交通用具使用者：2キロ～60キロ以上2,000円～31,600円 | 同じ | 15,704千円 | 59,000円 |
| 管理職手当 | （月額）部長級77,400円～84,600円： 次長級70,800円：課長級62,300円：主幹級41,600円 | 同じ | 58,230千円 | 727,900円 |
| 宿日直手当 | 支給額（勤務1回につき）4,400円 | 同じ | 1,061千円 | 5,900円 |

5 特別職の報酬等の状況（令和4年4月1日現在）

| 区分 | | 給料月額等 | | |
|------|-----|-----------------------------|---|------------------|
| 給料 | 市長 | 748,000円（880,000円） | （参考）類似団体における最高／最低額 1,053,000円／88,000円 870,000円／614,300円 | |
| | 副市長 | 652,800円（725,400円） | | |
| 報酬 | 議長 | 424,000円（441,750円） | 629,000円／359,000円 | |
| | 副議長 | 397,000円（413,250円） | 575,000円／295,000円 | |
| | 議員 | 379,000円（394,250円） | 522,000円／273,000円 | |
| 期末手当 | 市長 | （令和3年度支給割合） 4.45月分 | | |
| | 副市長 | | | |
| 手退職 | 市長 | （算定方式） 給料月額×在職年数×500/100 | （1期の手当額） 14,960千円 | （支給時期） 在任期間ごと |
| | 副市長 | 給料月額×在職年数×300/100 | 7,834千円 | 在任期間ごと |

(注) 1 給料及び報酬の（ ）内は、減額措置を行う前の金額である。

2 退職手当の「1期の手当額」は、令和4年4月1日現在の給料月額及び支給率に基づき、1期（4年＝48月）勤めた場合における退職手当の見込額である。

6 職員数の状況

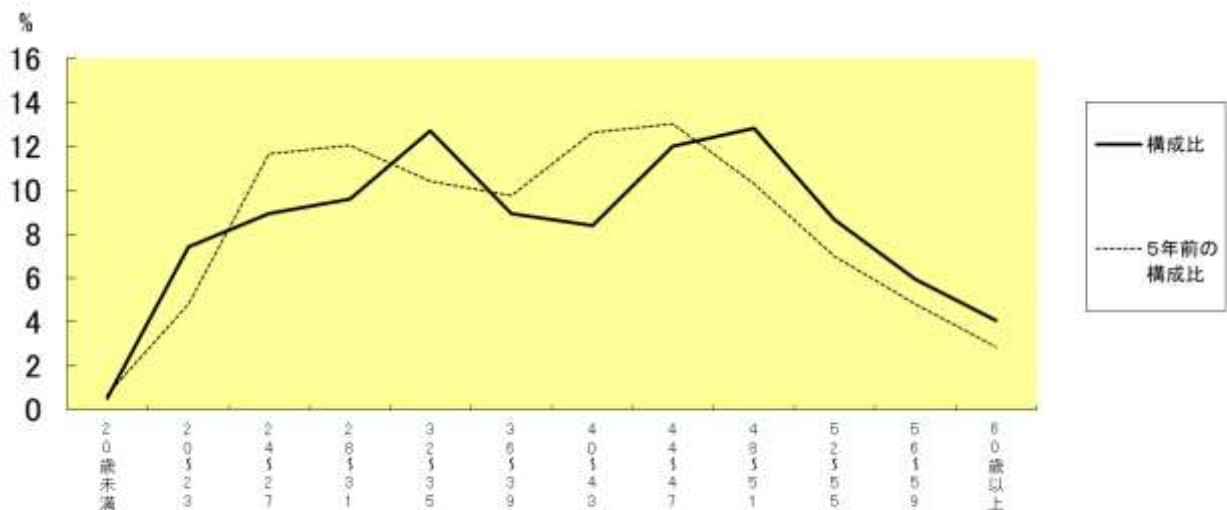
(1) 部門別職員数の状況と主な増減理由

(各年4月1日現在)

| 部門 | 区分 | | | 職員数 | | 対前年増減数 | 主な増減理由 |
|---------|--------|----|-----|-------|-------|--------------|---|
| | | | | 令和4年 | 令和3年 | | |
| 普通会計部門 | 一般行政部門 | 議総 | 会務 | 4 | 4 | 0 | スポーツ推進業務所管替え等による増 市社会福祉協議会への職員派遣等による増 新型コロナワクチン業務による増 振興業務の見直しによる減 建築管理室新設等による増 |
| | | 税 | 務 | 103 | 101 | 2 | |
| | | 民衛 | 生 | 25 | 25 | 0 | |
| | | 生働 | 生 | 34 | 32 | 2 | |
| | | 農林 | 産 | 35 | 31 | 4 | |
| | | 水産 | | 0 | 0 | 0 | |
| | | 農工 | 産 | 14 | 14 | 0 | |
| | | 商木 | 木 | 6 | 7 | ▲1 | |
| | 土 | | 24 | 21 | 3 | | |
| | | 計 | | | 245 | 235 | 10 |
| | 教育部門 | | | 44 | 44 | 0 | |
| | 消防部門 | | | 81 | 80 | 1 | 消防職員の補充による増 |
| | 小計 | | | 370 | 359 | 11 | <参考> 人口1万人当たり職員数 55.14人 (類似団体の人口1万人当たりの職員数 75.71人) |
| 公営企業等部門 | 病水 | 院道 | 333 | 325 | 8 | 医療職員の補充による増 | |
| | | | 10 | 10 | 0 | | |
| | | | 9 | 10 | ▲1 | 下水道業務見直しによる減 | |
| | 下 | 水 | の | 18 | 18 | 0 | |
| | 小計 | | | 370 | 363 | 7 | |
| 合計 | | | | 740 | 722 | 18 | <参考> 人口1万人当たり職員数 110.27人 |
| | | | | [810] | [810] | [0] | |

(注) 1 職員数は一般職に属する職員数である。
2 []内は、条例定数の合計である。

(2) 年齢別職員構成の状況 (令和4年4月1日現在)



| 区分 | 20歳未満 | 20歳 | 24歳 | 28歳 | 32歳 | 36歳 | 40歳 | 44歳 | 48歳 | 52歳 | 56歳 | 60歳 | 計 |
|-----|-------|-----|-----|-----|-----|-----|-----|-----|-----|-----|-----|-----|------|
| | | 23歳 | 27歳 | 31歳 | 35歳 | 39歳 | 43歳 | 47歳 | 51歳 | 55歳 | 59歳 | 以上 | |
| 職員数 | 4人 | 55人 | 66人 | 71人 | 94人 | 66人 | 62人 | 89人 | 95人 | 64人 | 44人 | 30人 | 740人 |

(3) 職員数の推移

(単位：人・%)

| 年 度 部門別 | 平成 29 年 | 平成 30 年 | 平成 31 年 | 令和 2 年 | 令和 3 年 | 令和 4 年 | 過去 5 年間 の増減数 (率) |
|------------|------------|------------|------------|-----------|-----------|-----------|---------------------|
| 一般行政 | 221 | 231 | 237 | 233 | 235 | 245 | 24(10.9%) |
| 教育 | 49 | 49 | 45 | 47 | 44 | 44 | △5(△10.2%) |
| 消防 | 84 | 83 | 84 | 83 | 80 | 81 | △3(△3.6%) |
| 普通会計計 | 354 | 363 | 366 | 363 | 359 | 370 | 16(4.5%) |
| 公営企業等会計計 | 375 | 366 | 374 | 368 | 363 | 370 | △5(△1.3%) |
| 総合計 | 729 | 729 | 740 | 731 | 722 | 740 | 11(1.5%) |

(注) 各年における定員管理調査において報告した部門別職員数。

7 公営企業職員の状況

(1) 水道事業

① 職員給与費の状況

○ 決算

| 区 分 | 総費用 A | 純損益又は 実質収支 | 職員給与費 B | 総費用に占める 職員給与費比率 B/A | (参考) 令和2年度の総費用に 占める職員給与費比 率 |
|-----------|-----------|---------------|------------|---------------------------|--------------------------------------|
| 令和3 年度 | 541,554千円 | 263,836千円 | 55,691千円 | 10.3% | 9.5% |

| 区 分 | 職員 数 A | 給 与 費 | | | | 一人当た り給与費 B/A | (参考) 市町 村平均一人当 たり給与費 |
|-----------|-----------|----------|---------|----------|----------|---------------------|----------------------------|
| | | 給 料 | 職員手当 | 期末・勤勉手当 | 計 B | | |
| 令和3 年度 | 10人 | 34,128千円 | 7,174千円 | 14,389千円 | 55,691千円 | 5,572千円 | 6,028千円 |

(注) 1 職員手当には退職給与金を含まない。

2 職員数については、令和4年3月31日現在の人数である。

② 職員の平均年齢、基本給及び平均月収額の状況 (令和4年4月1日現在)

| 区 分 | 平均年齢 | 基本給 | 平均月収額 |
|----------------|-------|-----------|----------|
| 羽島市 | 38.9歳 | 287,900 円 | 493,400円 |
| 団 体 平 均 (水道事業) | 45.5歳 | 335,492 円 | 501,390円 |

(注) 平均月収額には、期末・勤勉手当等を含む。

③ 職員の手当の状況

ア 期末手当・勤勉手当

| | |
|--|------------------------------|
| 羽島市 | 水道事業（一般行政職・団体平均等） |
| 1人当たり平均支給額（令和3年度） 1,439千円 | 1人当たり平均支給額（令和3年度） 1,457千円 |
| （令和3年度支給割合） 期末手当 2.55月分 勤勉手当 1.9月分 （1.45）月分 （0.9）月分 | |
| （加算措置の状況） 職制上の段階、職務の級等による加算措置 ・役職加算5～20% | |

（注）（ ）内は、再任用職員に係る支給割合である。

イ 退職手当（令和4年4月1日現在）

| | | |
|-------|-----------|-------------|
| 羽島市 | | |
| （支給率） | 自己都合 | 勸奨・定年 |
| 勤続20年 | 19.6695月分 | 24.586875月分 |
| 勤続25年 | 28.0395月分 | 33.27075月分 |
| 勤続35年 | 39.7575月分 | 47.709月分 |
| 最高限度額 | 47.709月分 | 47.709月分 |

ウ 時間外勤務手当

| | |
|----------------------|---------|
| 支給実績（3年度決算） | 3,071千円 |
| 職員1人当たり平均支給年額（3年度決算） | 384千円 |
| 支給実績（2年度決算） | 3,386千円 |
| 職員1人当たり平均支給年額（2年度決算） | 423千円 |

（注）時間外勤務手当には、休日勤務手当を含む。

エ その他の手当（令和4年4月1日現在）

| 手当名 | 内容及び支給単価 | 国の制度との異同 | 支給実績（令和3年度決算） | 支給職員1人当たり平均支給年額（令和3年度決算） |
|-------|--|----------|---------------|--------------------------|
| 扶養手当 | 子 10,000円・配偶者、父母等 6,500円 特定期間（満16歳年度初めから満22歳年度末）の子の加算 5,000円 | 同じ | 1,236千円 | 247,200円 |
| 住居手当 | 借家・借間居住者 家賃16,000円を超えて27,000円以下の場合 :家賃-16,000円 家賃27,000円を超える場合:11,000円+【(家賃-27,000円)×1/2※最大28,000円】 | 同じ | 774千円 | 258,000円 |
| 通勤手当 | 交通機関利用者 最高支給限度額 55,000円 交通用具使用者:2キロ～60キロ以上 2,000円～31,600円 | 同じ | 457千円 | 50,822円 |
| 管理職手当 | （月額）部長級 77,400円～84,600円: 次長級 70,800円:課長級 62,300円:主幹級 41,600円 | 同じ | 1,676千円 | 838,200円 |

(2) 下水道事業

① 職員給与費の状況

○ 決算

| 区分 | 総費用 A | 純損益又は 実質収支 | 職員給与費 B | 総費用に占める 職員給与費比率 B/A | (参考) 令和2年度の総費用に 占める職員給与費比 率 |
|-----------|-------------|---------------|------------|---------------------------|--------------------------------------|
| 令和3 年度 | 1,432,438千円 | 55,422千円 | 36,870千円 | 2.6% | 2.7% |

(注) 資本勘定支弁職員に係る職員給与費 18,296千円を含まない。

| 区分 | 職員数 A | 給 与 費 | | | | 一人当たり 給与費 B/A | (参考) 市町 村平均一人当 たり給与費 |
|-----------|----------|----------|---------|---------|----------|---------------------|----------------------------|
| | | 給 料 | 職員手当 | 期末・勤勉手当 | 計 B | | |
| 令和3 年度 | 7人 | 23,017千円 | 4,271千円 | 9,582千円 | 36,870千円 | 5,267千円 | 5,920千円 |

(注) 1 職員手当には退職給与金を含まない。

2 職員数については、令和4年3月31日現在の人数である。

② 職員の平均年齢、基本給及び平均月収額の状況（令和4年4月1日現在）

| 区分 | 平均年齢 | 基本給 | 平均月収額 |
|-------------|-------|----------|----------|
| 羽島市 | 41.9歳 | 299,300円 | 465,500円 |
| 団体平均（下水道事業） | 43.9歳 | 331,629円 | 493,022円 |

(注) 平均月収額には、期末・勤勉手当等を含む。

③ 職員の手当の状況

ア 期末手当・勤勉手当

| 羽島市 | 下水道事業（一般行政職・団体平均等） |
|---|------------------------------|
| 1人あたり平均支給額（令和3年度） 1,412千円 | 1人あたり平均支給額（令和3年度） 1,434千円 |
| (令和3年度支給割合) 期末手当 2.55月分 (1.45)月分 勤勉手当 1.9月分 (0.9)月分 | |
| (加算措置の状況) 職制上の段階、職務の級等による加算措置 ・役職加算5~20% | |

(注) ()内は、再任用職員に係る支給割合である。

イ 退職手当（令和4年4月1日現在）

| 羽島市 | | |
|-------|-----------|-------------|
| (支給率) | 自己都合 | 勸奨 |
| 勤続20年 | 19.6695月分 | 24.586875月分 |
| 勤続25年 | 28.0395月分 | 33.27075月分 |
| 勤続35年 | 39.7575月分 | 47.709月分 |
| 最高限度額 | 47.709月分 | 47.709月分 |

ウ 特殊勤務手当（令和4年4月1日現在）

| | | | | |
|--------------------------|----------|----------|---------------|--------------|
| 支給実績（令和3年度決算） | | | 274千円 | |
| 支給職員1人当たり平均支給年額（令和3年度決算） | | | 137千円 | |
| 職員全体に占める手当支給職員の割合（令和3年度） | | | 20.0% | |
| 手当の名称 | 主な支給対象職員 | 主な支給対象業務 | 支給実績（令和3年度決算） | 左記職員に対する支給単価 |
| 不快業務手当 | 浄化センター職員 | 下水処理業務 | 274,200円 | 日額600円 |

エ 時間外勤務手当

| | |
|----------------------|---------|
| 支給実績（3年度決算） | 2,300千円 |
| 職員1人当たり平均支給年額（3年度決算） | 287千円 |
| 支給実績（2年度決算） | 2,167千円 |
| 職員1人当たり平均支給年額（2年度決算） | 271千円 |

（注） 時間外勤務手当には、休日勤務手当を含む。

オ その他の手当（令和4年4月1日現在）

| 手当名 | 内容及び支給単価 | 国の制度との異同 | 支給実績（令和3年度決算） | 支給職員1人当たり平均支給年額（令和3年度決算） |
|-------|--|----------|---------------|--------------------------|
| 扶養手当 | 子 10,000円・配偶者、父母等 6,500円 特定期間（満16歳年度初めから満22歳年度末）の子の加算 5,000円 | 同じ | 1,207千円 | 241,400円 |
| 住居手当 | 借家・借間居住者 家賃16,000円を超えて27,000円以下の場合 ：家賃-16,000円 家賃27,000円を超える場合：11,000円+【(家賃-27,000円)×1/2※最大28,000円】 | 同じ | 340千円 | 170,000円 |
| 通勤手当 | 交通機関利用者 最高支給限度額 55,000円 交通用具使用者：2キロ～60キロ以上 2,000円～31,600円 | 同じ | 505千円 | 63,125円 |
| 管理職手当 | (月額) 部長級 77,400円～84,600円： 次長級 70,800円：課長級 62,300円：主幹級 41,600円 | 同じ | 1,495千円 | 498,400円 |

(3) 病院事業

① 職員給与費の状況

○ 決算

| 区分 | 総費用 A | 純損益又は 実質収支 | 職員給与費 B | 総費用に占める 職員給与費比率 B/A | (参考) 令和2年度の総費用 に占める職員給与 費比率 |
|-----------|-------------|---------------|-------------|---------------------------|--------------------------------------|
| 令和3 年度 | 5,809,247千円 | ▲21,921千円 | 2,148,311千円 | 37.0% | 37.4% |

| 区分 | 職員数 A | 給 与 費 | | | | 一人当たり 給与費 B/A | (参考) 市町 村平均一人当 たり給与費 |
|-----------|----------|-----------------|---------------|---------------|-----------------|---------------------|----------------------------|
| | | 給 料 | 職員手当 | 期末・勤勉手当 | 計 B | | |
| 令和3 年度 | 318人 | 1,092,032 千円 | 654,042 千円 | 402,237 千円 | 2,148,311 千円 | 6,756 千円 | 7,080 千円 |

(注) 1 職員手当には退職給与金を含まない。

2 職員数については、令和4年3月31日現在の人数である。

② 職員の平均年齢、基本給及び平均月収額の状況（令和4年4月1日現在）

| 区分 | 平均年齢 | 基本給 | 平均月収額 |
|-----------|-------|----------|------------|
| 医師 | 44.7歳 | 449,659円 | 1,357,400円 |
| 薬剤師・医療技術職 | 40.3歳 | 295,231円 | 482,500円 |
| 看護・保健職 | 39.8歳 | 274,492円 | 475,900円 |

(注) 平均月収額には、期末・勤勉手当等を含む。

③ 職員の手当の状況

ア 期末手当・勤勉手当

| 羽島市 | 団体平均 |
|---|------------------------------|
| 1人当たり平均支給額（令和3年度） 1,279千円 | 1人当たり平均支給額（令和3年度） 1,414千円 |
| (令和3年度支給割合) 期末手当 2.55月分 (1.45)月分 勤勉手当 1.9月分 (0.9)月分 | |
| (加算措置の状況) 職制上の段階、職務の級等による加算措置 ・役職加算 5～20% | |

(注) ()内は、再任用職員に係る支給割合である。

イ 退職手当（令和4年4月1日現在）

| 羽島市 | | |
|------------|-----------|-------------|
| （支給率） | 自己都合 | 勸奨 |
| 勤続20年 | 19.6695月分 | 24.586875月分 |
| 勤続25年 | 28.0395月分 | 33.27075月分 |
| 勤続35年 | 39.7575月分 | 47.709月分 |
| 最高限度額 | 47.709月分 | 47.709月分 |
| 1人当たり平均支給額 | 2,138千円 | 15,797千円 |

（注） 退職手当1人当たり平均支給額は、令和3年度に退職した職員に支給された平均額である。

ウ 特殊勤務手当（令和4年4月1日現在）

| 支給実績（令和3年度決算） | | | 396,487千円 | |
|--------------------------|------------------------|-------------------------------------|---------------|--------------------|
| 支給職員1人当たり平均支給年額（令和3年度決算） | | | 1,317千円 | |
| 職員全体に占める手当支給職員の割合（令和3年度） | | | 97.7% | |
| 手当の種類（手当数） | | | 8 | |
| 手当の名称 | 主な支給対象職員 | 主な支給対象業務 | 支給実績（令和3年度決算） | 左記職員に対する支給単価 |
| 感染症防疫作業手当 | 市民病院に勤務する職員等 | 感染症患者の救護、物件の処理作業又は家畜に対する防疫作業に従事した場合 | 31,712,000円 | 日額3,000円又は4,000円 |
| 市民病院勤務手当 | 市民病院に勤務する全ての職員 | 同左 | 131,042,994円 | 給料月額10分の0.25～2.7 |
| 市民病院危険手当 | 結核病棟及び精神病棟に勤務する医師以外の職員 | 同左 | — | 月額2,500円 |
| 放射線取扱手当 | 放射線技師 | 放射線業務に従事した場合 | 751,410円 | 日額230円 |
| 夜間看護手当 | 助産師、看護師、准看護師 | 深夜において看護等の業務に従事した場合 | 63,050,000円 | 1回3,000円～16,000円 |
| 研究手当 | 医師 | 同左 | 157,949,154円 | 給料月額100分の50～98 |
| 業績手当 | 医師 | 同左 | 8,857,134円 | 予算額×100分の40～50/医師数 |
| 待機手当 | 市民病院に勤務する職員 | 勤務時間外に緊急手術に対応するために命ぜられた待機者 | 3,124,000円 | 1回2,000円 |

エ 時間外勤務手当

| | |
|----------------------|-----------|
| 支給実績（3年度決算） | 127,839千円 |
| 職員1人当たり平均支給年額（3年度決算） | 552千円 |
| 支給実績（2年度決算） | 114,857千円 |
| 職員1人当たり平均支給年額（2年度決算） | 519千円 |

（注） 時間外勤務手当には、休日勤務手当を含む。

オ その他の手当（令和4年4月1日現在）

| 手当名 | 内容及び支給単価 | 国の制度との異同 | 支給実績 (令和3年度決算) | 支給職員1人当たり 平均支給年額(令和3年度決算) |
|-------|---|----------|-------------------|------------------------------|
| 扶養手当 | 子 10,000 円・配偶者、父母等 6,500 円 特定期間(満 16 歳年度初めから満 22 歳年度末)の子の加算 5,000 円 | 同じ | 23,039 千円 | 235,693 円 |
| 住居手当 | 借家・借間居住者 家賃 16,000 円を超えて 27,000 円以下の場合 :家賃-16,000 円 家賃 27,000 円を超える場合:11,000 円+【(家賃-27,000 円)×1/2※最大 28,000 円】 | 同じ | 21,989 千円 | 297,818 円 |
| 通勤手当 | 交通機関利用者 最高支給限度額 55,000 円 交通用具使用者:2キロ~60キロ以上 2,000 円~31,600 円 | 同じ | 18,513 千円 | 70,234 円 |
| 管理職手当 | (月額) 部長級 77,400 円~84,600 円: 次長級 70,800 円:課長級 62,300 円:主幹級 41,600 円 | 同じ | 13,926 千円 | 773,644 円 |
| 宿日直手当 | 支給額(勤務 1 回につき) 4,400 円 | 同じ | 2,000 千円 | 399,960 円 |