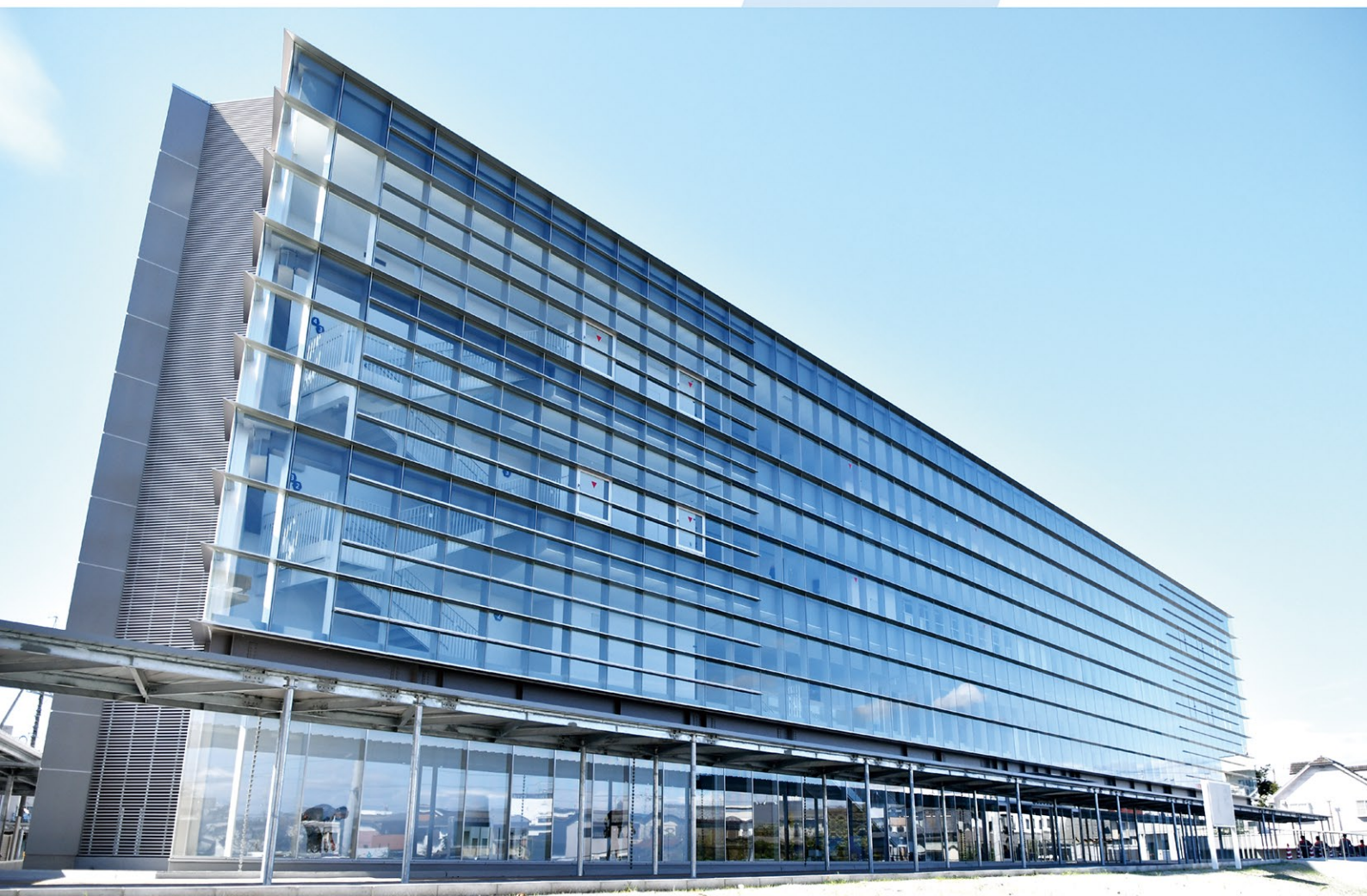


羽島市新庁舎

令和3年11月1日 新庁舎開庁



心安らぐ幸せ実感都市 はしま

ごあいさつ

羽島市長
松井 聡



羽島市新庁舎完成を迎えて

このたび、市民の皆様をはじめ、市議会並びに係各位のご理解とご協力により、新庁舎の完成を迎えましたことを厚くお礼申し上げます。建物の老朽化もあいまつて、昭和34年に建設された市役所本庁舎は、耐震性能が著しく不足しており、県下一の危険な公共施設ともいわれておりました。また、バリアフリー化がなされていないことや分散庁舎などの課題が山積していました。

とし、総合窓口機能を持たせるとともに、ユニバーサル対応の案内サインも採用、視認性の良い、快適な空間づくりに配慮したところであります。

新庁舎は、免震構造も採用し、非常用発電設備等のライフライン対策や大規模災害時には情報・防災庁舎と連携し、命を守る防災拠点としての機能を併せ持っています。さらに、太陽光発電や地下水利用した庁内空調など、自然エネルギーの有効活用と環境への負荷低減にも取り組んできたところです。

新庁舎が、新たな羽島市のランドマークとなり、市民の皆様方に未永く親しまれる庁舎となりますことを、心から願っております。

事業経過

令和元年11月

新庁舎建設工事 着工



令和2年1月



令和2年4月



令和2年7月



令和2年9月





ごあいさつ

羽島市議会 議長
糟谷 玲子

羽島市新庁舎完成にあたり

このたび、市民の皆様をはじめ、多くの関係者のご理解とご協力により新庁舎が完成いたしましたことを、市議会を代表し、心より感謝申し上げます。

新庁舎は、市内各種団体の皆様に利用していただける市民活用スペースの設置やユニバーサルデザインの採用など、どなたにも使いやすい工夫や配慮を備えた、これからの時代にふさわしい庁舎となっております。

くことができます。また、音が聞き取りにくい方に配慮した補聴システムや、本会議が、より鮮明な映像でライブ配信される議場システムが導入されました。

今後、市議会といたしましては、新庁舎完成を契機に、議会基本条例の理念に基づいた、市民に信頼される議会を目指し、より一層、市民福祉の向上と市の発展に努めてまいります。

最後に、この庁舎が、未永く市民の皆様にあわれ、親しまれることを祈念し、ご挨拶いたします。

令和2年11月



令和2年12月



令和3年2月



令和3年5月



令和3年6月



新庁舎建設の4つの基本方針と7つの機能



新庁舎に求められる7つの機能

① 防災機能



② 窓口機能



③ 執務機能



④ 議会機能



⑤ アーカイブ機能



⑥ 駐車場機能

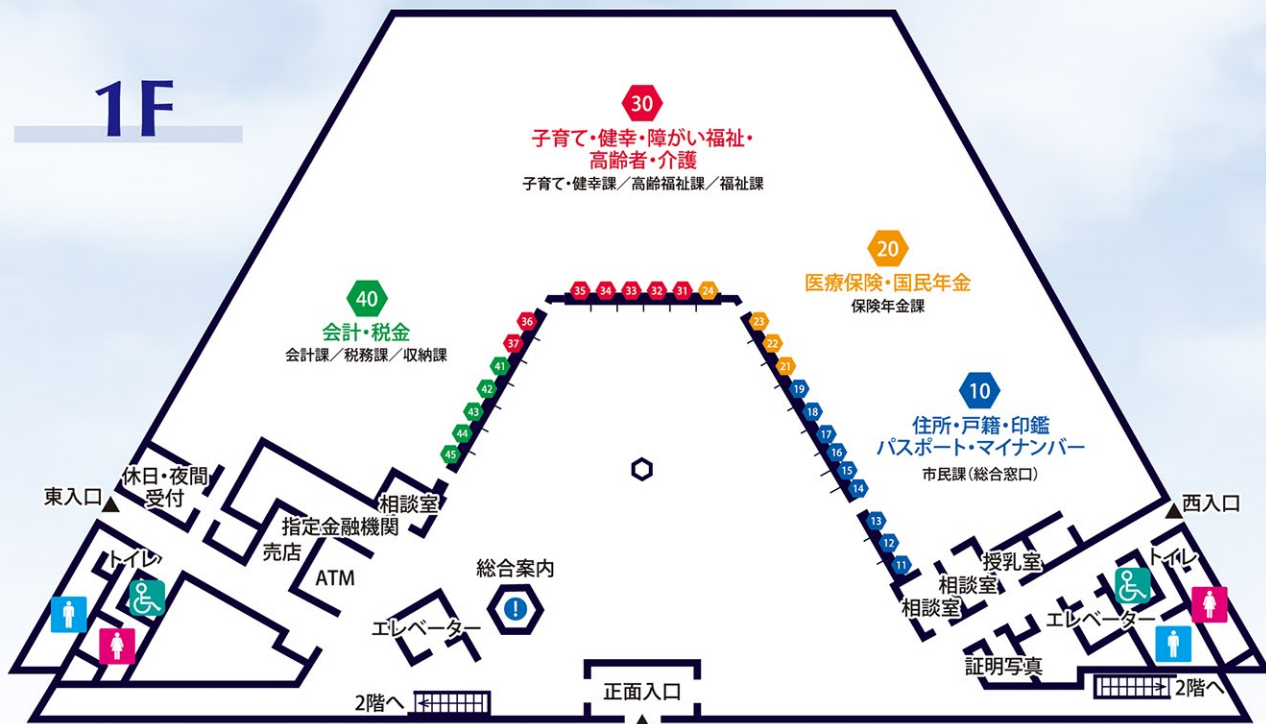


⑦ その他機能

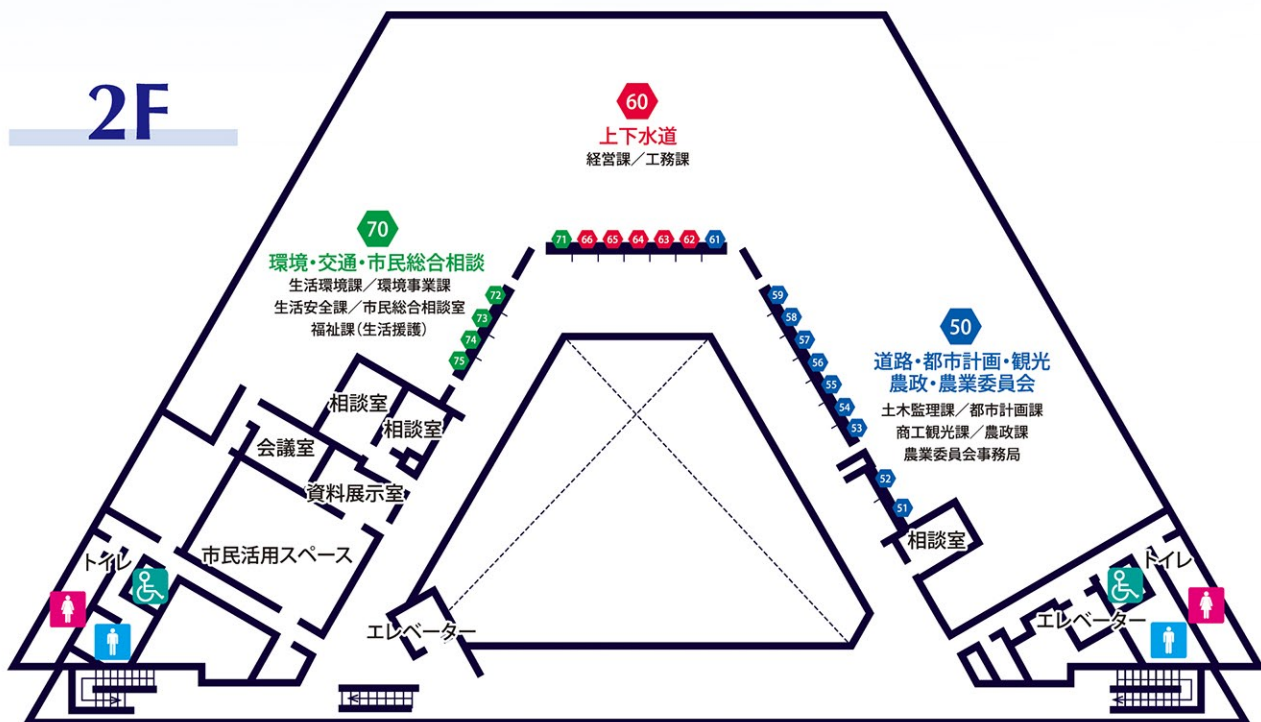


フロアご案内

1F



2F



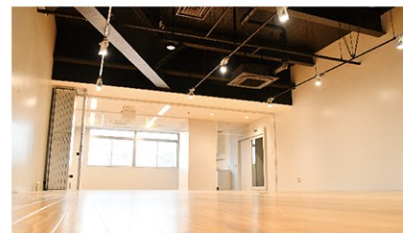
効率的・機能的な新庁舎



車椅子の方でも利用しやすい
ローカウンター

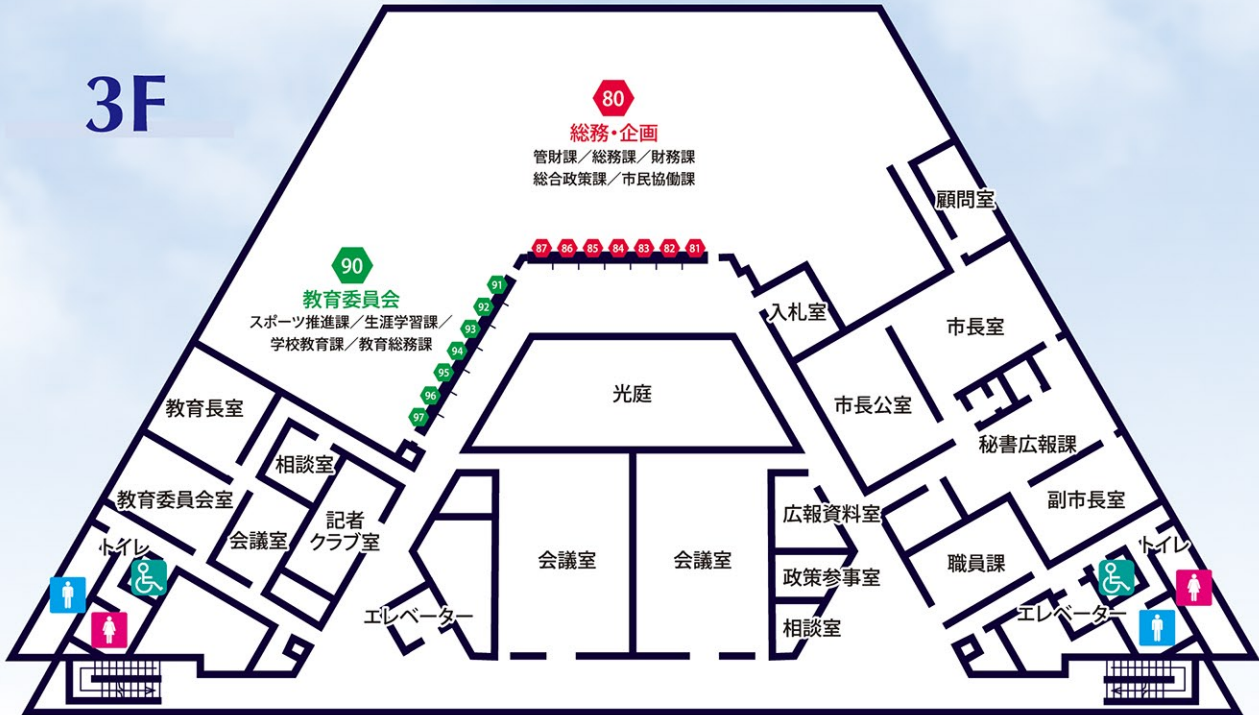


多言語表記など来庁者の利便性
を実現

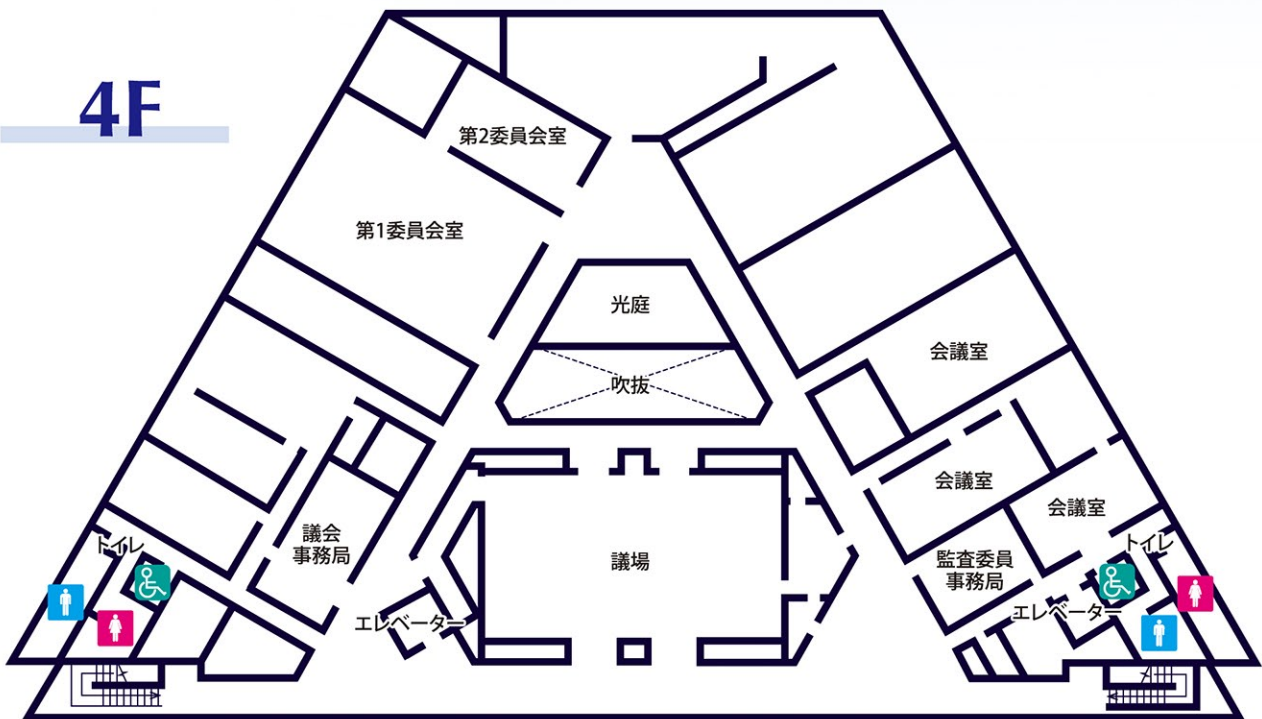


地域に開かれた市民活用ス
ペースの確保

3F



4F



効率化された照明システムや空調システムで省エネ



太陽光や地中熱など自然エネルギーを活用した省資源設計

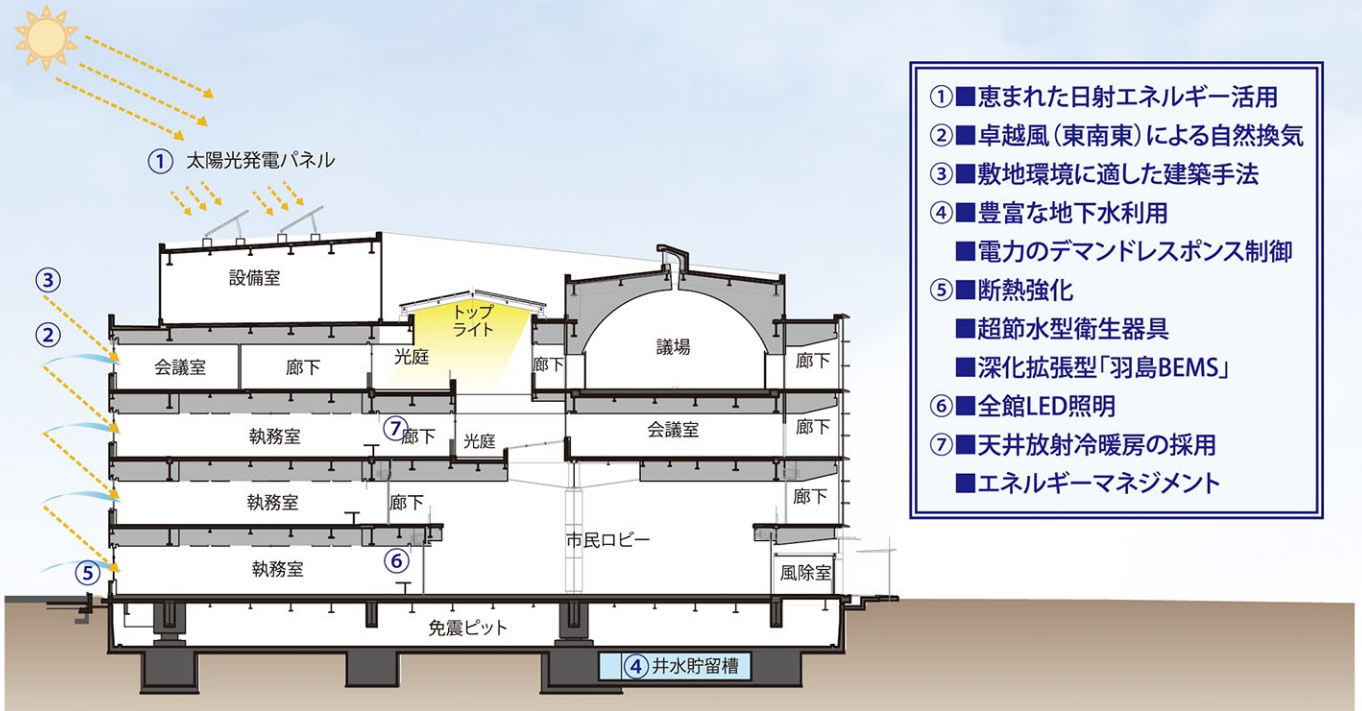


免震基礎構造による耐震性を確保した防災拠点

新庁舎の特徴

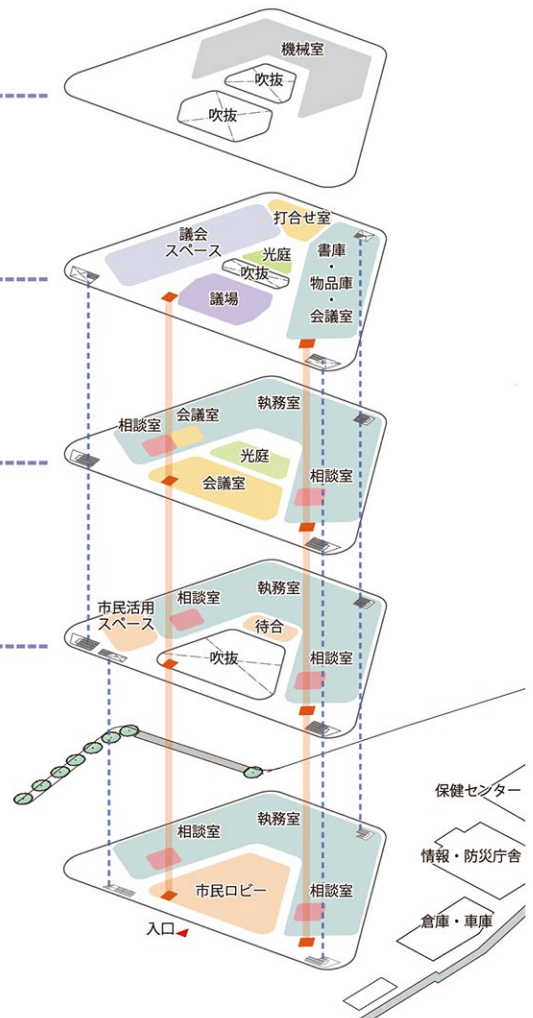
- ・周辺環境になじむよう、階高を抑えた5層低層構成とすることで圧迫感を軽減します。
- ・1階から最上階までエコヴォイド※となる空気の通り道をつくることで、年間を通しての快適な執務空間を実現します。

※エコヴォイド:光庭や階段室などを利用した、空気の上昇気流による自然換気を推進するシステム



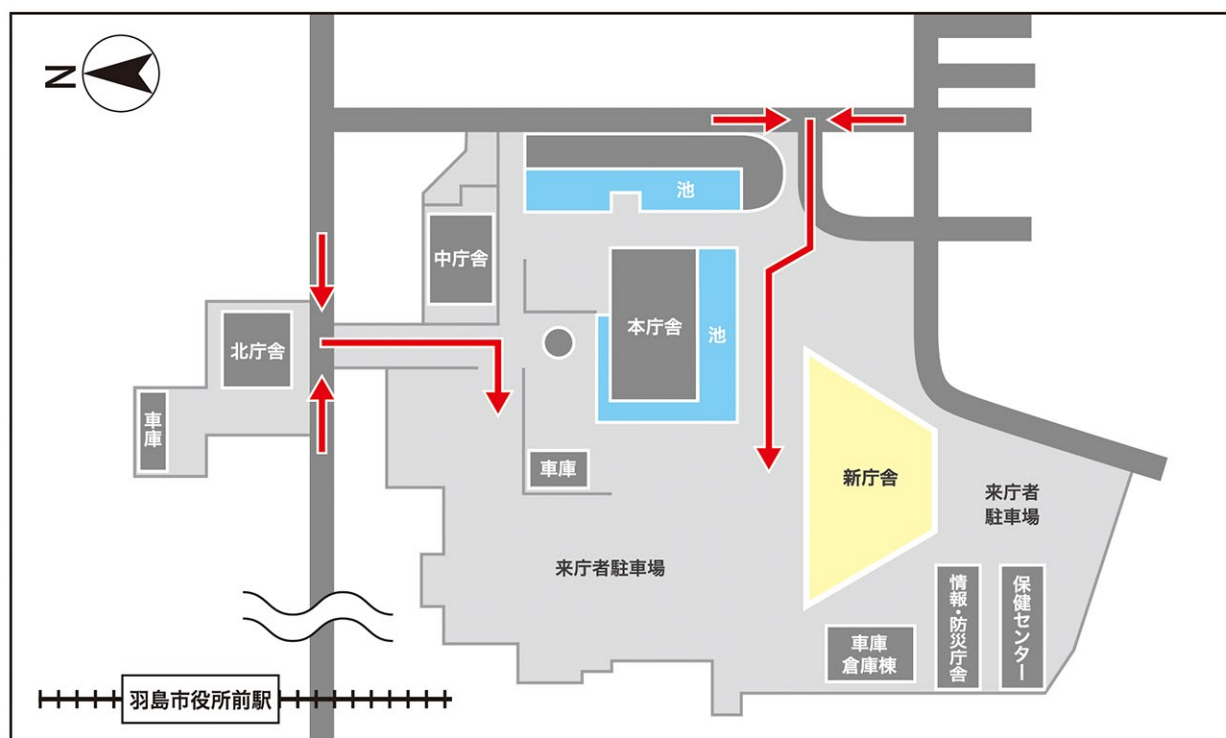
- ① ■ 恵まれた日射エネルギー活用
- ② ■ 卓越風(東南東)による自然換気
- ③ ■ 敷地環境に適した建築手法
- ④ ■ 豊富な地下水利用
■ 電力のデマンドレスポンス制御
- ⑤ ■ 断熱強化
■ 超節水型衛生器具
■ 深化拡張型「羽島BEMS」
- ⑥ ■ 全館LED照明
- ⑦ ■ 天井放射冷暖房の採用
■ エネルギーマネジメント

- 5F**
 - 機械室・電気室
 - 自家発電機(72時間対応)
- 4F**
 - 議場
 - 正副議長室
 - 議員控室、会派室、委員会室
 - 会議室、書庫、物品庫
 - 議会事務局議会総務課
 - 監査委員事務局監査課
- 3F**
 - 市長室、副市長室、市長公室
 - 市長室:秘書広報課
 - 企画部:財務課、総合政策課、市民協働課
 - 総務部:総務課、管財課、職員課、新庁舎建設推進課
 - 教育長室
 - 教育委員会室
 - 教育委員会事務局:教育総務課、学校教育課、生涯学習課、スポーツ推進課
 - 会議室
- 2F**
 - 農業委員会事務局
 - 産業振興部:農政課、商工観光課
 - 建設部:土木監理課、都市計画課
 - 上下水道部:経営課、工務課
 - 生活環境部:生活環境課、環境事業課、生活安全課
 - 健幸福祉部:福祉課(生活援護)、市民総合相談室
 - 市民活用スペース
- 1F**
 - 市民部:市民課、保険年金課、税務課、収納課
 - 健幸福祉部:福祉課、高齢福祉課、子育て・健幸課
 - 会計:会計課



《概要》

所在地：岐阜県羽島市竹鼻町55番地
敷地面積：22,397.99㎡
延床面積：9,705.76㎡
構造：鉄骨造5階（免震基礎構造）高さ約21.85m
設計・監理：佐藤総合計画・アートジャパンナガヤ設計・川崎建築設計室設計共同企業体
施工（建築）：TSUCHIYA・日東特定建設工事共同企業体
施工（電気設備）：ホクエー・森特定建設工事共同企業体
施工（機械設備）：シブヤ・カミノ特定建設工事共同企業体
施工（地中熱設備）：シブヤパイピング工業株式会社 岐阜支店



【開庁時間のご案内】

8時30分～17時15分（土・日・祝日・年末年始を除く）

※休日窓口業務：毎月第2・4日曜日 8時30分～12時00分
（ただし、3月は第2・最終日曜日、4月は第1・第4日曜日とする。）

実施対象：市民課、保険年金課、税務課、収納課



〒501-6292 岐阜県羽島市竹鼻町55
TEL:058(392)1111 FAX:058(394)0025

発行：羽島市（令和3年10月）