

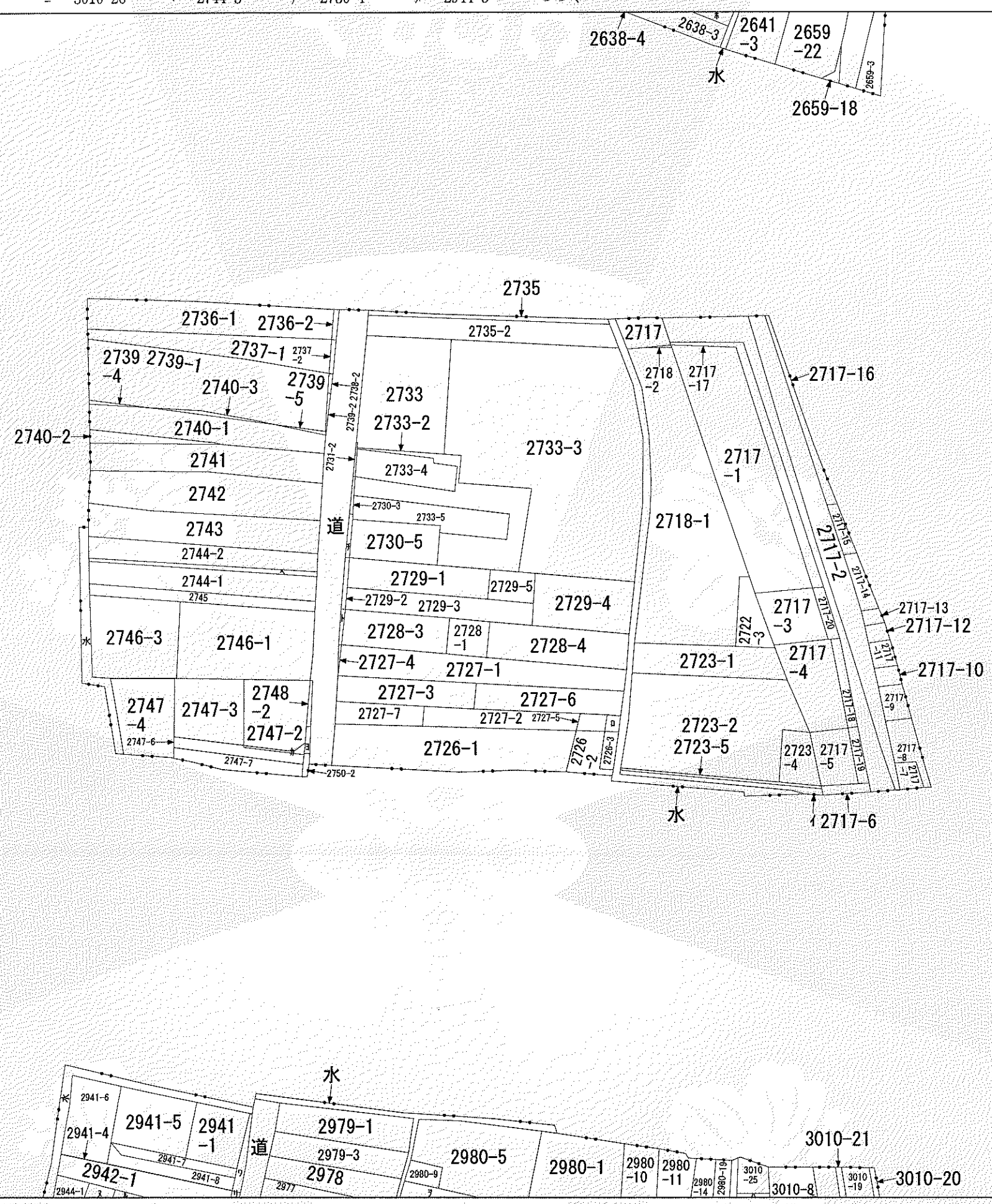
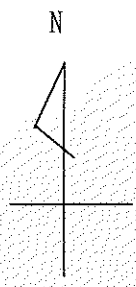
物 件 調 書					
土地		所在	地目	公簿地積	実測地積
		羽島市竹鼻町字中町 2 7 2 9 番 3	宅地	2 1 8 . 1 8 ㎡	2 1 3 . 0 8 ㎡
販売価格		4 , 1 0 1 , 7 8 4 円			
公 法 上 の 規 制	都市計画区域	市街化区域			
	用途地域	商業地域			
	建ぺい率	8 0 %			
	容積率	4 0 0 %			
	その他	準防火地域、景観区域（羽島市景観計画）			
接道		西側 幅員約 6 m の舗装市道（本町通り線）			
イン フラ	上水道	引込有り（羽島市役所上下水道部にお問い合わせください。）			
	下水道	取付管有り（羽島市役所上下水道部にお問い合わせください。）			
	電気	電力会社にお問い合わせください。			
	都市ガス	ガス会社にお問い合わせください。			
公 共 施 設	小学校	竹鼻小学校まで約 5 0 0 m（直線距離）			
	中学校	竹鼻中学校まで約 4 0 0 m（直線距離）			
	市役所	羽島市役所まで約 3 0 0 m（直線距離）			
	市民病院	羽島市民病院まで約 1 k m（直線距離）			
交通機関		・ 名鉄竹鼻線「羽島市役所前駅」まで約 3 0 0 m（直線距離） ・ 東海道新幹線「岐阜羽島駅」まで約 2 k m（直線距離）			
その他		・ 西側間口約 5 m、奥行約 4 0 m、長方形の土地です。 ・ 用地測量を令和 6 年度に実施し、境界が確定しています。 ・ 越境関係が発覚した場合に本市において交渉や手続きは行いません。 ・ 地下埋設物等の土壌調査は、実施していません。 ・ 当該用地には防草シートが敷いてありますが、現状有姿渡しとなります。 ・ 草木や地下埋設物等の撤去費用その他の費用は、全て申請者の負担となります。 ・ 売買契約は、公簿地積により行います。 ・ 所有権移転登記は、公簿地積で行い、本市は地積公正登記を行う義務を負いません。 ・ 所有権移転登記は本市が行いますが、申請者において行うことを妨げません。 ・ 申請者には、不動産取得税、固定資産税及び都市計画税が課税されます。			
お問合せ先		羽島市役所総務部管財課（0 5 8 － 3 9 2 － 1 1 1 1（内線 2 1 0 5））			



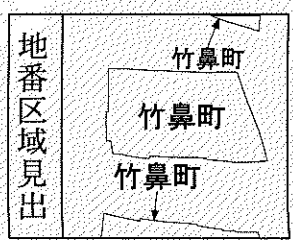
西から撮影



イ 2723-3 ハ 3010-24 ホ 2638-1 ト 2728-2 リ 2942-2 ル 2944-6
ロ 2727-8 ニ 3010-26 ヘ 2744-3 チ 2730-4 ス 2944-5 っづく



(注) 地図に準ずる図面は、土地の区画を明確にした不動産登記法所定の地図が備え付けられるまでの間、これに代わるものとして備え付けられている図面で、土地の位置及び形状の概略を記載した図面です。



請 求 部 分	所 在	羽島市竹鼻町字中町					地 番	2729番3		
出 力 縮 尺	1/1000	精 度 区 分		座 標 系 又 号 番 号 記 号		分 類	地図に準ずる図面		種 類	旧土地台帳附属地図
作 成 年 月 日					備 付 年 月 日 (原 図)			補 記 事 項		

これは地図に準ずる図面に記録されている内容を証明した書面である。

令和6年5月31日
岐阜地方法務局

請求番号：39-1
(1/2)

登記官

中村文彦

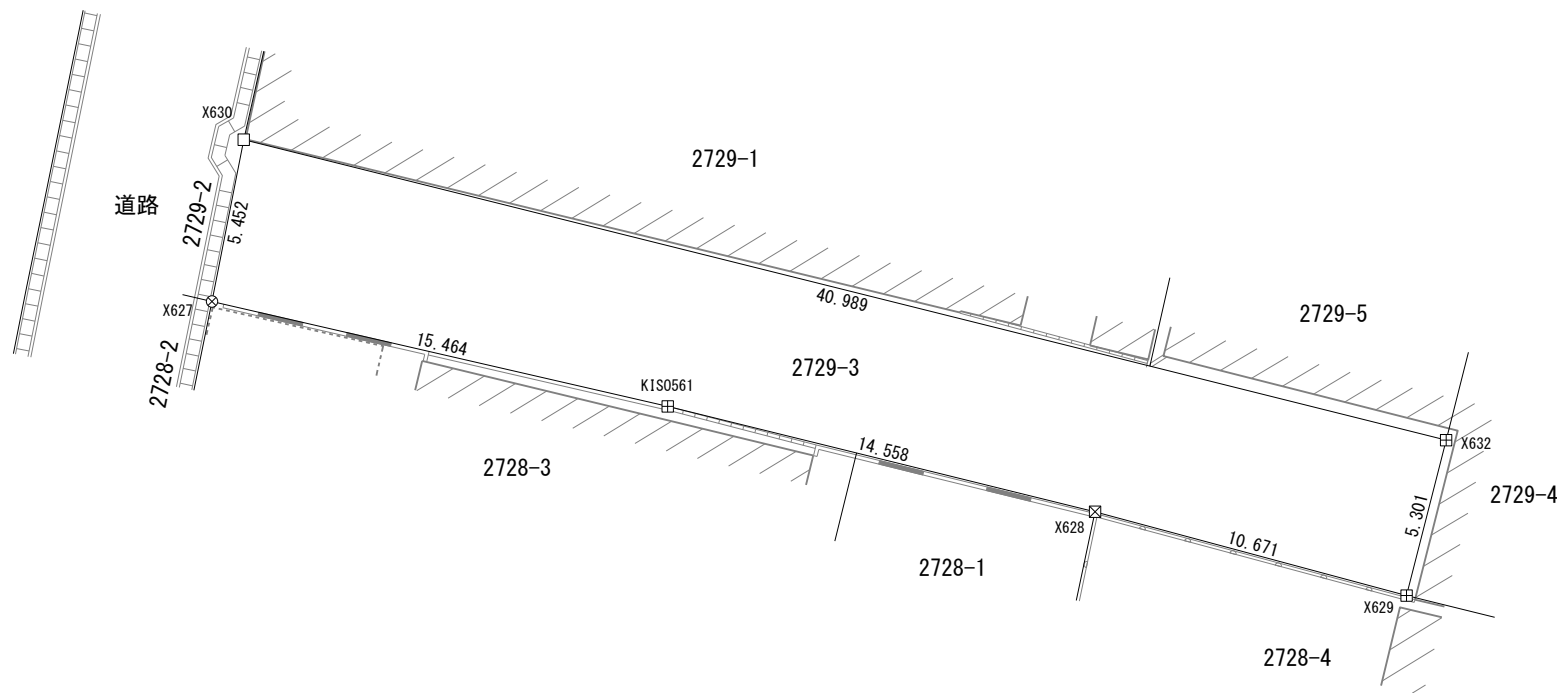
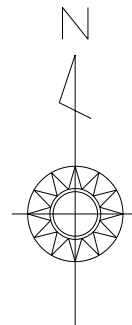


公用

フ 2981
ワ 2941-3
カ 2747-5
コ 2749-2

COPY

COPY



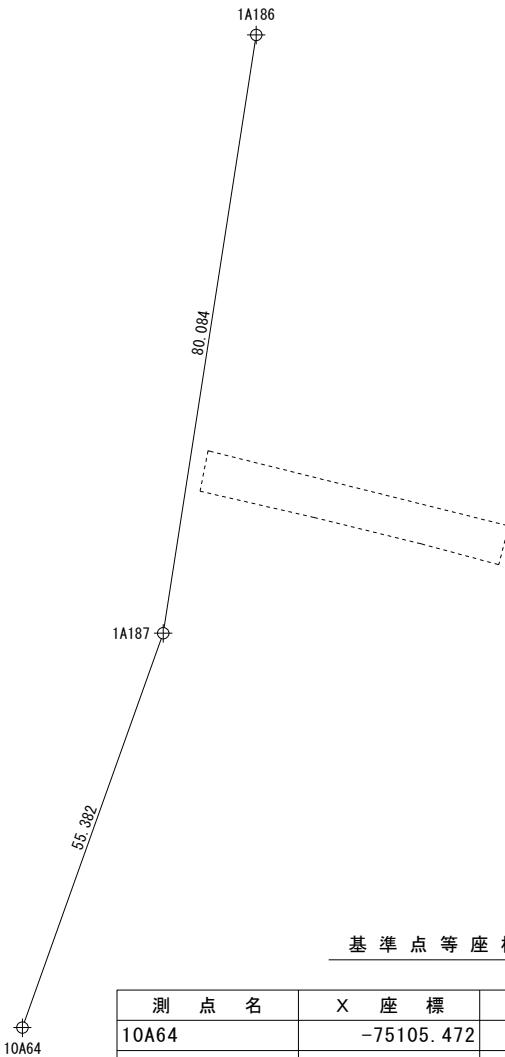
1A187
⊕

座 標 求 積 表

地 番	2729-3				
NO	X _n	Y _n	Y _{n+1} -Y _{n-1}	X _n ・(Y _{n+1} -Y _{n-1})	
X630	-75029.180	-42183.450	40.818	-3062541.069240	
X632	-75039.116	-42143.683	38.460	-2886004.401360	
X629	-75044.254	-42144.990	-11.612	871413.877448	
X628	-75041.482	-42155.295	-24.441	1834088.861562	
KIS0561	-75038.000	-42169.431	-29.206	2191559.828000	
X627	-75034.530	-42184.501	-14.019	1051909.076070	
合 計				426.172480	
合 計 面 積				213.0862400	
地 積				213.08	
				㎡	

境界標の種類	
田	コンクリート杭
⊠	プラスチック杭
⊗	金属 鋌
□	プレート
⊙	刻 印
▣	石 杭
○	木 杭
○	計 算 点
⊕	基 準 点

基 準 点 網 図
S=1/1000



基 準 点 等 座 標 一 覧 表

測 点 名	X 座 標	Y 座 標	備 考
10A64	-75105.472	-42208.007	街区多角点
1A186	-74974.180	-42177.081	街区多角節点
1A187	-75053.314	-42189.386	街区多角節点

座標系：世界測地Ⅶ系（測地成果2011）