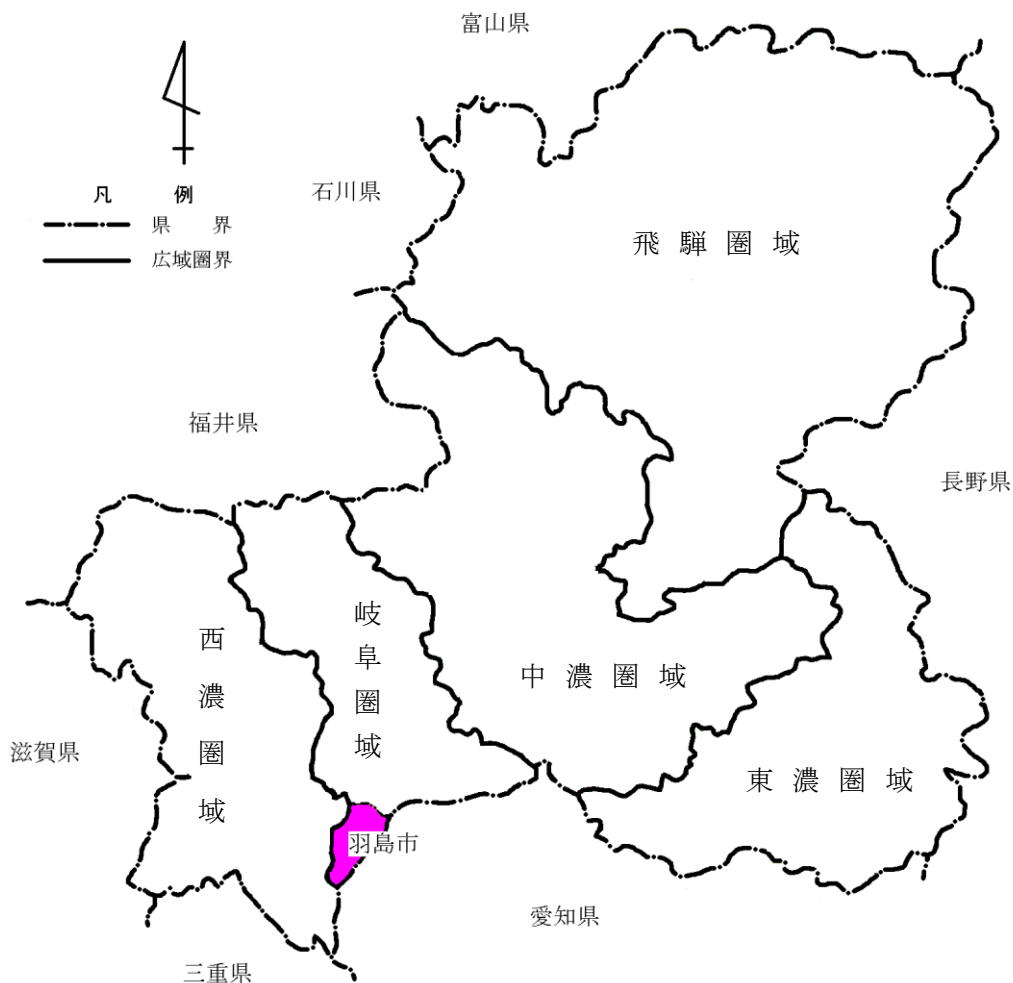


# 1 土地・気象

1	羽島市の位置	1
2	羽島市の面積	2
3	地目別面積	2
4	市有地種別面積	2
5	気象概況	3
6	平均気温（月別）	3
7	降水量（月別）	3
8	図表	4

# 1 土地・気象

## 1 羽島市の位置



市役所の位置	東		西		南		北	
	極東	東経 136° 45' 24" 正木町南及	距離 8.77km	極西	東経 136° 39' 36" 桑原町西小藪	極南	北緯 35° 14' 22" 桑原町小藪	距離 12.86km
東経 136° 42' 12"								
北緯 35° 19' 12"								
市役所の海拔	6.96m							

2 羽島市の面積

(単位：km<sup>2</sup>)

総面積	53.66
足近町	3.99
小熊町	5.12
正木町	8.80
竹鼻町	5.37
福寿町	3.34
江吉良町	2.60
堀津町	3.85
上中町	4.60
下中町	5.19
桑原町	10.80



3 地目別面積

(各年1月1日現在) (単位：m<sup>2</sup>)

区分	総数	田	畑	宅地	池・沼	原野	雑種地	その他
平成29年	53,660,000	15,492,502	6,353,383	12,183,595	113,773	158,273	1,787,550	17,570,924
平成30年	53,660,000	15,406,317	6,302,315	12,268,242	113,773	187,433	1,796,311	17,585,609
令和元年	53,660,000	15,313,278	6,252,851	12,349,253	113,773	187,433	1,826,631	17,616,781
令和2年	53,660,000	15,209,314	6,217,152	12,433,388	113,654	187,633	1,842,425	17,656,434
令和3年	53,660,000	15,124,301	6,194,570	12,510,872	113,654	187,890	1,871,650	17,657,063

資料：税務課

4 市有地種別面積

(各年3月31日現在) (単位：m<sup>2</sup>)

区分	総数	庁舎敷地	教育敷地	公園敷地	その他
平成29年度	794,634.49	20,197.54	346,572.98	148,525.88	279,338.09
平成30年度	797,215.34	20,197.54	347,869.98	149,079.25	280,068.57
令和元年度	800,588.99	20,902.65	347,667.98	152,732.54	279,285.82
令和2年度	800,376.84	20,902.65	347,667.98	151,168.25	280,637.96
令和3年度	799,678.65	20,064.32	347,667.98	153,803.25	278,143.10

資料：管財課

# 1 土地・気象

## 5 気象概況

区分	現象 日数	気 温 (°C)					降水量 (mm)		
	雨	平均	最 高 気 温 極	起日	最 低 気 温 極	起日	合計	最 大 日 雨 量	起日
平成29年	120	15.4	35.5	8/24	-3.2	1/15	1,493.0	175.0	10/22
平成30年	117	16.3	38.3	7/18	-4.0	1/27	1,608.5	88.5	7/5
令和元年	117	16.5	38.5	8/2	-2.2	1/10	1,494.0	86.5	7/18
令和2年	115	16.5	38.0	8/21	-2.9	2/7	1,781.0	72.0	5/16
令和3年	X	16.3	35.9	7/30	-2.7	1/9	X	X	X

資料：消防本部・岐阜県県土整備部

## 6 平均気温（月別）

(単位：°C)

区分	1月	2月	3月	4月	5月	6月	7月	8月	9月	10月	11月	12月
平成29年	4.3	4.5	7.9	14.1	20.0	21.9	27.8	27.7	22.9	17.5	10.8	5.3
平成30年	3.4	4.1	10.2	15.7	19.3	23.1	29.1	29.0	23.2	18.2	13.3	7.5
令和元年	4.6	6.6	9.4	13.3	20.0	22.8	25.9	28.8	26.0	19.7	12.9	8.3
令和2年	7.3	6.5	10.0	12.5	19.9	24.2	25.0	29.8	24.9	17.4	13.3	6.8
令和3年	4.4	6.7	11.1	14.4	18.7	23.5	27.4	27.3	23.6	19.4	12.5	6.8

資料：消防本部

## 7 降水量（月別）

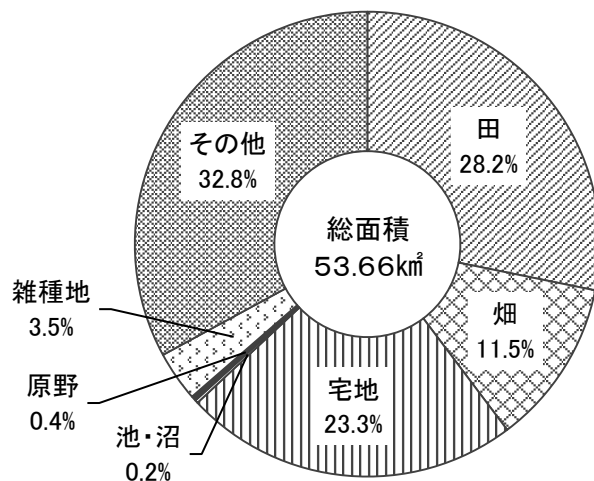
(単位：mm)

区分	1月	2月	3月	4月	5月	6月	7月	8月	9月	10月	11月	12月
平成29年	37.5	41.0	72.0	125.0	58.0	164.5	175.5	196.0	109.5	436.5	34.0	43.5
平成30年	44.0	16.0	175.5	207.0	253.5	161.5	219.5	80.0	314.0	42.5	34.0	61.0
令和元年	11.5	49.0	52.5	133.5	107.5	194.0	347.0	172.5	85.5	267.5	10.0	63.5
令和2年	65.0	66.0	109.0	166.0	178.0	256.0	379.0	67.0	203.0	218.0	38.0	36.0
令和3年	X	X	X	X	X	X	X	X	X	X	X	X

資料：消防本部・岐阜県県土整備部

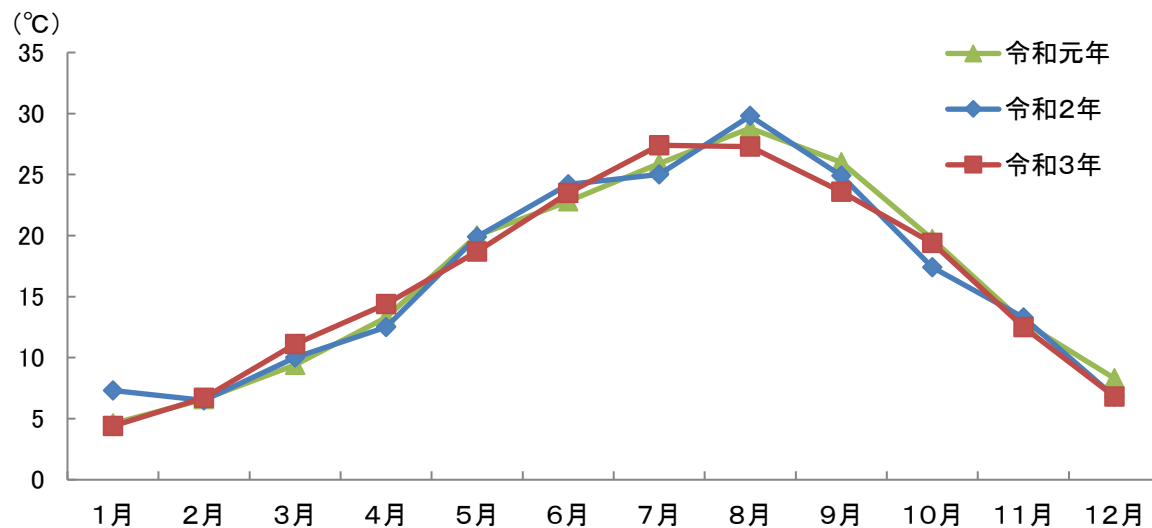
8 図表

(1) 地目別面積 (令和3年)



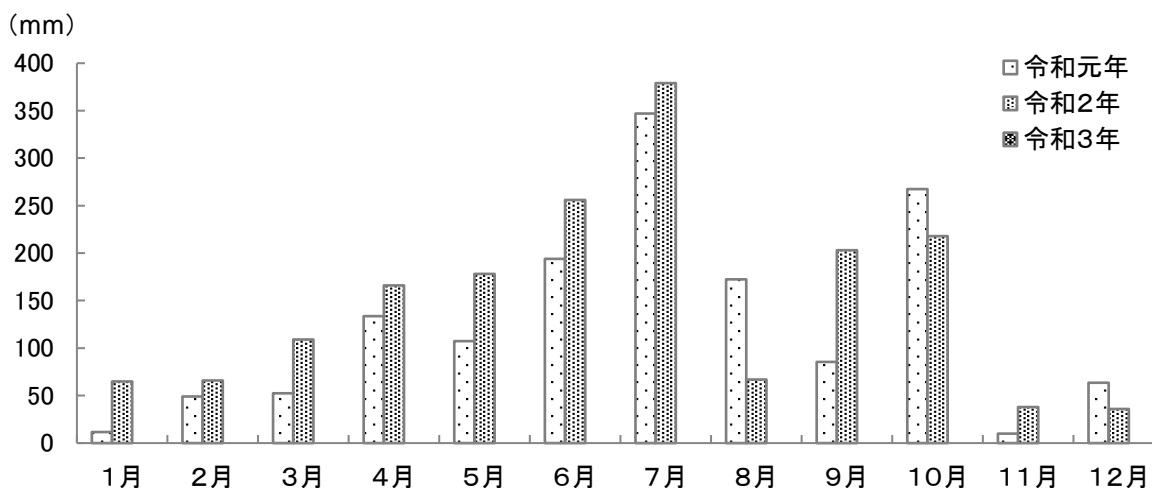
資料: 税務課

(2) 年別・月別平均気温



資料: 消防本部

(3) 年別・月別降水量



資料: 消防本部・岐阜県県土整備部