

## 4 事業所

1	従業者規模別事業所数及び従業者数	18~19
2	産業大分類別民営事業所数及び従業者数	18~19
3	図表	20

## 4 事業所

### 1 従業者規模別事業所数及び従業者数

区分	民営事業所（従業者規模別）							
	総数		1～4人		5～9人		10～19人	
	事業所数	従業者数	事業所数	従業者数	事業所数	従業者数	事業所数	従業者数
平成18年	3,140	23,727	2,069	4,517	538	3,534	295	3,915
平成21年	3,166	24,139	2,028	4,439	566	3,752	311	4,183
平成24年	2,959	23,036	1,831	3,994	558	3,673	309	4,111
平成26年	2,922	22,953	1,805	3,831	537	3,520	322	4,322
平成28年	2,906	24,284	1,751	3,685	567	3,748	316	4,292

(注) 「公務」を除く。

### 2 産業大分類別民営事業所数及び従業者数

区分	事業所数		従業者数					
			計		男		女	
	平成26年	平成28年	平成26年	平成28年	平成26年	平成28年	平成26年	平成28年
総数	2,922	2,906	22,953	24,284	12,369	12,761	10,584	11,465
農林漁業	4	6	12	22	8	6	4	6
鉱業	-	-	-	-	-	-	-	-
建設業	303	307	2,010	2,054	1,610	1,620	400	434
製造業	618	587	5,143	4,883	3,230	3,152	1,913	1,731
電気・ガス 熱供給・水道業	-	-	-	-	-	-	-	-
情報通信業	11	14	381	385	243	246	138	139
運輸業	52	53	1,166	1,472	990	1,224	176	248
卸売・小売業	663	644	4,743	5,091	2,433	2,427	2,310	2,644
金融・保険業	33	35	336	354	122	121	214	233
不動産業	96	100	625	899	392	499	233	388
学術研究, 専門・技術 サービス業	93	91	523	494	338	310	185	183
宿泊業・飲食 サービス業	315	305	2,334	2,393	774	785	1,560	1,608
生活関連サービス業・ 娯楽業	227	225	1,279	1,226	510	454	769	769
教育・学習支援業	86	93	503	672	197	285	306	387
医療・福祉	186	209	2,248	2,679	460	578	1,788	2,089
複合サービス業	14	13	295	295	189	189	106	106
サービス業(他に分類 されないもの)	221	224	1,355	1,365	873	865	482	500

## 4 事業所

(単位：件・人)

					国・地方公共団体等		備考 (調査日)
20～29人		30人以上		派遣・下請従業者のみ	事業所数	従業者数	
事業所数	従業者数	事業所数	従業者数	事業所数			
107	2,516	130	9,245	1	76	1,647	10月1日
105	2,482	151	9,283	5	-	-	7月1日
105	2,454	146	8,804	10	-	-	2月1日
94	2,267	154	9,013	10	31	1,170	7月1日
106	2,506	156	10,053	10	-	-	6月1日

資料：事業所・企業統計調査、経済センサス-基礎調査・活動調査

(単位：件・人)

1 事業所あたり従業者数					
計		男		女	
平成26年	平成28年	平成26年	平成28年	平成26年	平成28年
7.9	8.4	4.2	4.3	3.6	3.9
3.0	3.7	2.0	1.0	1.0	1.0
-	-	-	-	-	-
6.6	6.7	5.3	5.3	1.3	1.4
8.3	8.3	5.2	5.4	3.1	2.9
-	-	-	-	-	-
34.6	27.5	22.1	17.6	11.7	9.9
22.4	27.8	19.0	23.1	3.4	4.7
7.2	7.9	3.7	3.8	3.5	4.1
10.2	10.1	3.7	3.5	6.5	6.7
6.5	9.0	4.1	5.0	2.4	3.9
5.6	5.4	3.6	3.4	2.0	2.0
7.4	7.8	2.5	2.6	5.0	4.9
5.6	5.4	2.2	2.0	3.4	3.4
5.8	7.2	2.3	3.1	3.6	4.2
12.1	12.8	2.5	2.8	9.6	10.0
21.1	22.7	13.5	14.5	7.6	8.2
6.1	6.1	4.0	3.9	2.1	2.2

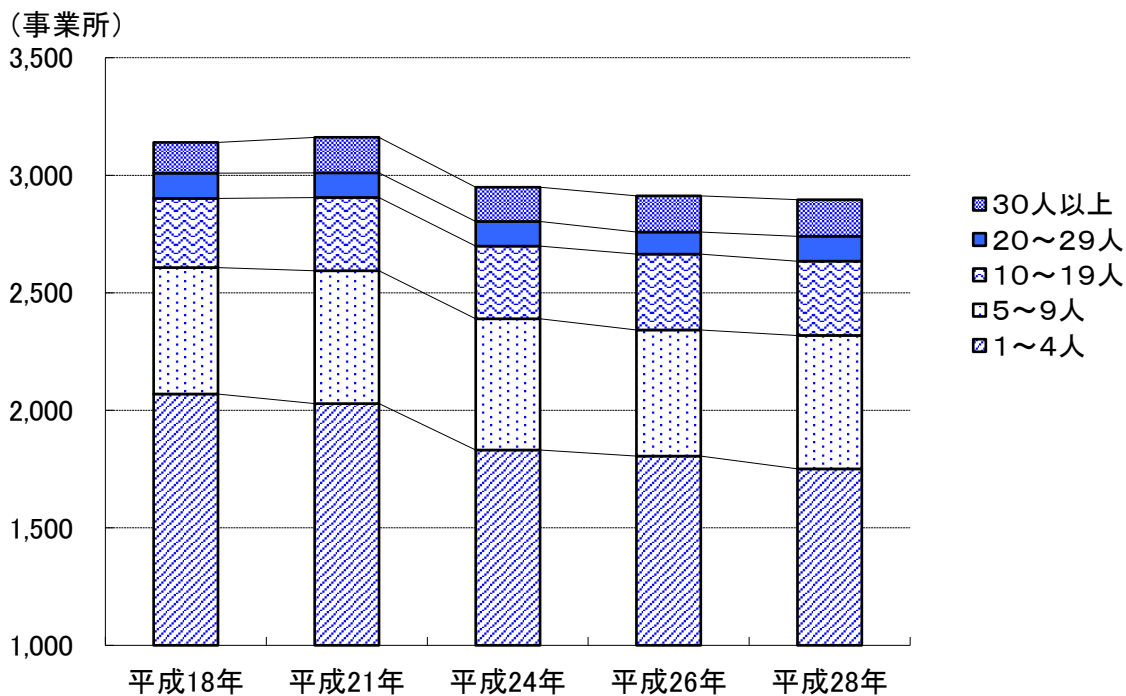
資料：経済センサス-基礎調査・活動調査

## 4 事業所

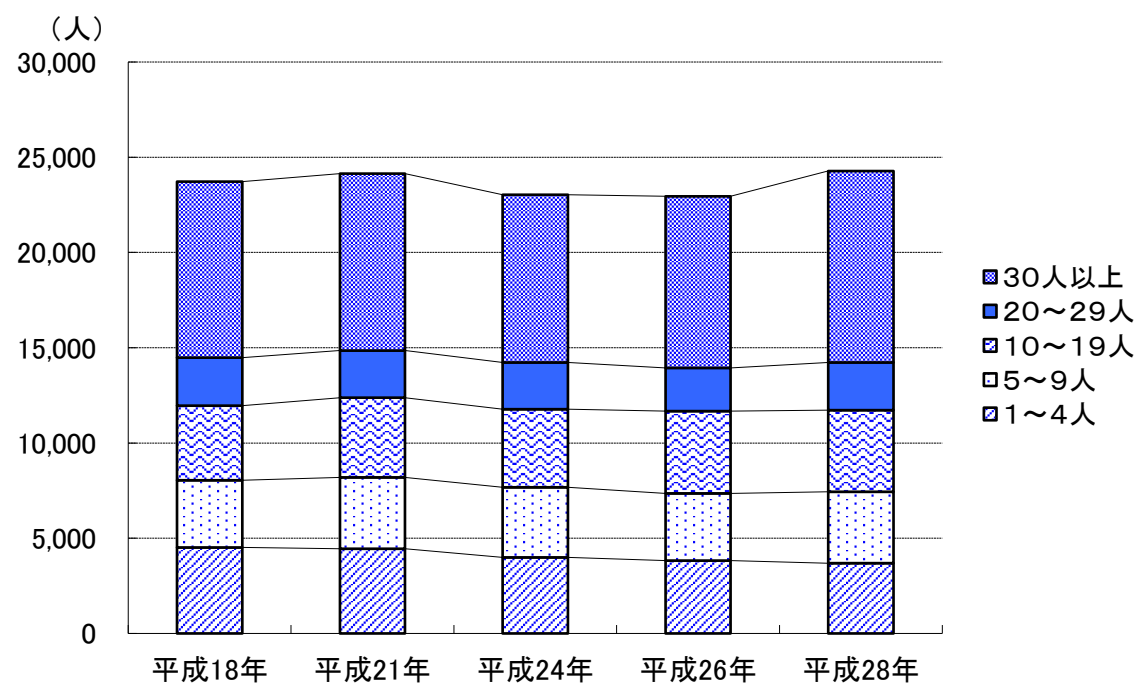
### 3 図表

規模別事業所数・従業者数の推移

①事業所数



②従業者数



(注) 民営事業所のみ

資料: 事業所・企業統計調査/経済センサス基礎調査・活動調査