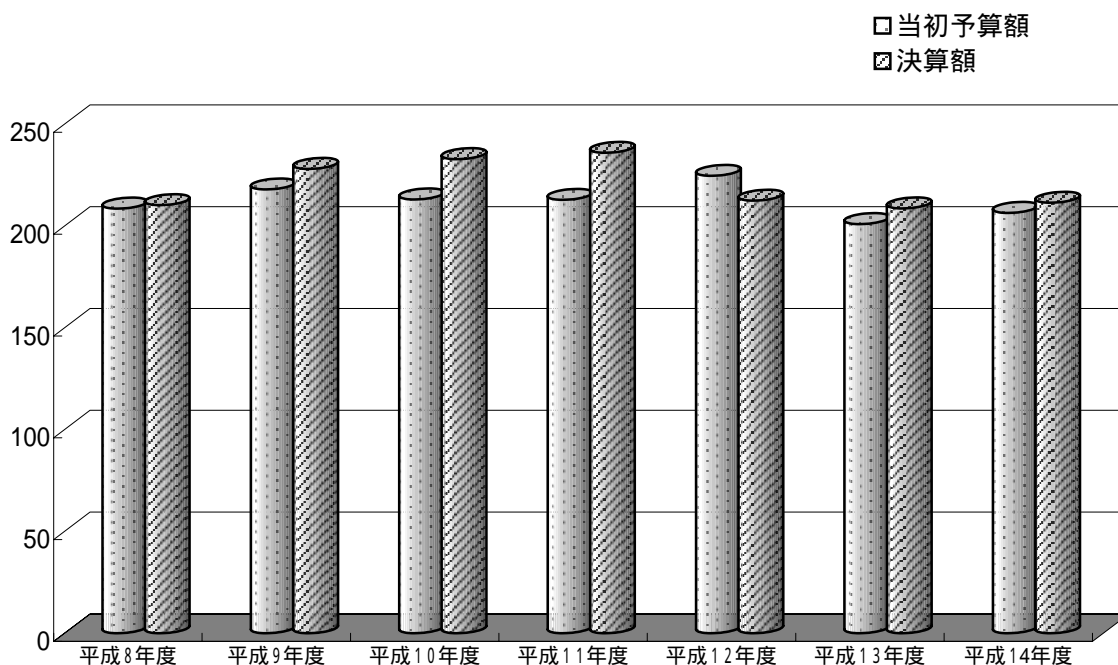
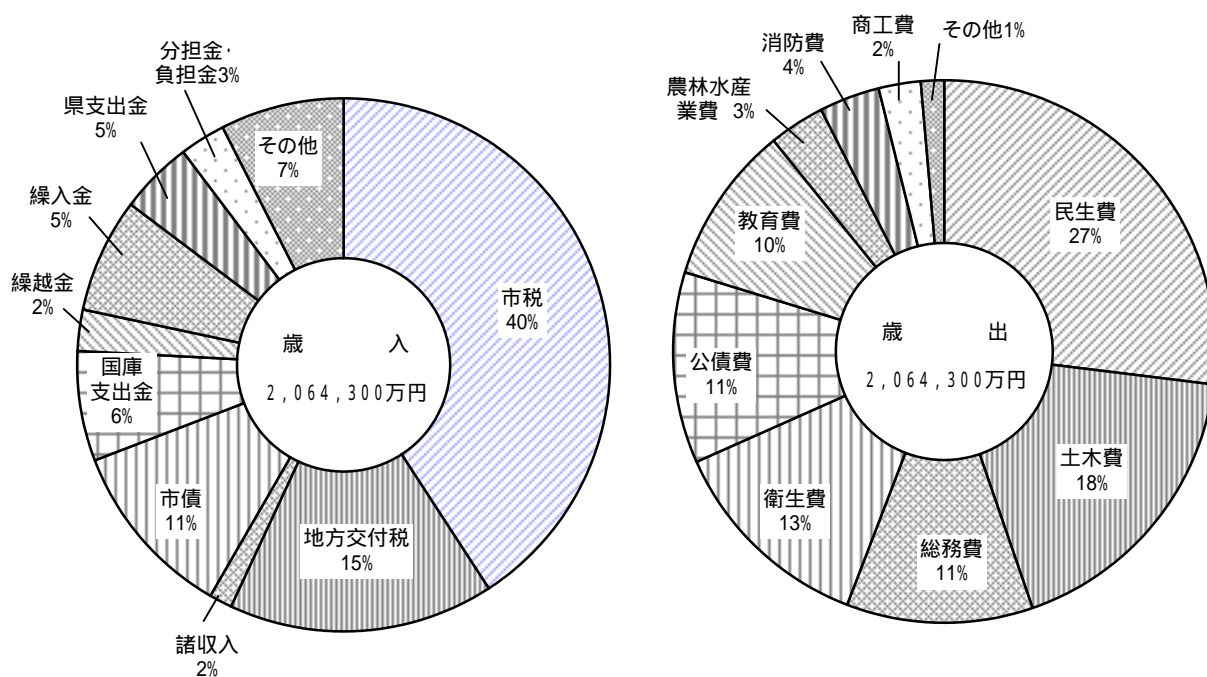


(1) 一般会計年度別当初予算額および決算額(歳出)



(2) 平成15年度一般会計当初予算額



資料：総務課

72 財 政

1 一般会計決算状況

区 分	歳入	歳出	歳入歳出差引
平成10年度	24,563,032	23,283,821	1,279,211
平成11年度	24,644,762	23,592,678	1,052,084
平成12年度	22,364,710	21,236,489	1,128,221
平成13年度	22,054,664	20,864,593	1,190,071
平成14年度	21,809,336	21,144,881	664,455

(注) 人口は年度末人口

歳 入

区 分	平成12年度		平成13年度		平成14年度	
	決算額	構成比	決算額	構成比	決算額	構成比
合 計	22,364,710	100.0%	22,054,664	100.0%	21,809,336	100.0%
市 税	8,413,533	37.6%	8,624,081	39.1%	8,417,201	38.6%
地 方 譲 与 税	288,231	1.3%	288,862	1.3%	288,551	1.3%
利 子 割 交 付 金	386,823	1.8%	399,555	1.8%	112,454	0.5%
地 方 消 費 税 交 付 金	567,901	2.6%	536,195	2.4%	473,110	2.2%
特 別 地 方 消 費 税 交 付 金	1,168	0.0%	-	-	-	-
自 動 車 取 得 税 交 付 金	185,789	0.8%	184,906	0.8%	172,004	0.8%
地 方 特 例 交 付 金	311,636	1.4%	319,895	1.5%	320,770	1.5%
地 方 交 付 税	4,298,435	19.2%	3,940,767	17.9%	3,959,227	18.1%
交 通 安 全 対 策 特 別 交 付 金	10,867	0.0%	11,357	0.1%	11,197	0.1%
分 担 金 及 び 負 担 金	544,581	2.4%	562,125	2.5%	564,112	2.6%
使 用 料 及 び 手 数 料	188,788	0.8%	184,256	0.8%	199,173	0.9%
国 庫 支 出 金	1,113,455	5.0%	1,260,074	5.7%	1,346,510	6.2%
県 支 出 金	836,166	3.7%	906,649	4.1%	1,145,155	5.2%
財 産 収 入	20,296	0.1%	17,461	0.1%	38,317	0.2%
寄 附 金	115,832	0.5%	20,396	0.1%	69,705	0.3%
繰 入 金	791,093	3.6%	616,163	2.8%	798,462	3.7%
繰 越 金	1,052,084	4.7%	1,128,221	5.1%	1,190,071	5.4%
諸 収 入	1,679,532	7.5%	1,602,511	7.3%	352,418	1.6%
市 債	1,558,500	7.0%	1,451,190	6.6%	2,350,899	10.8%

(単位:千円)

市税収入	割合(%)	人口(人)	1人あたり市税負担額(円)
8,688,036	35.4	66,160	131,319
8,605,364	34.9	66,337	129,722
8,413,532	37.6	66,576	126,375
8,624,081	39.1	67,197	128,340
8,417,200	38.6	66,813	125,981

資料:総務課

歳 出

区 分	平成12年度		平成13年度		平成14年度	
	決算額	構成比	決算額	構成比	決算額	構成比
合 計	21,236,489	100.0%	20,864,593	100.0%	21,144,881	100.0%
議 会 費	241,315	1.1%	250,634	1.2%	241,834	1.1%
総 務 費	4,071,862	19.2%	3,179,775	15.2%	2,931,708	13.9%
民 生 費	5,274,817	24.8%	5,531,234	26.5%	4,300,328	20.3%
衛 生 費	2,514,742	11.8%	1,782,558	8.5%	3,570,530	16.9%
労 働 費	16,176	0.1%	19,966	0.1%	16,518	0.1%
農 林 水 産 業 費	767,037	3.6%	735,359	3.5%	730,069	3.5%
商 工 費	421,599	2.0%	389,158	1.9%	421,032	2.0%
土 木 費	3,417,574	16.1%	4,125,538	19.8%	3,844,215	18.2%
消 防 費	730,459	3.5%	777,163	3.7%	722,089	3.4%
教 育 費	1,778,222	8.4%	2,166,750	10.4%	2,335,042	11.0%
災 害 復 旧 費	-	-	12,350	0.1%	-	-
公 債 費	2,002,686	9.4%	1,894,108	9.1%	2,031,516	9.6%
予 備 費	-	-	-	-	-	-

資料:総務課

74 財 政

2 特別会計決算状況

(単位:千円)

区 分	国民健康保険		老人保健		介護保険		簡易水道事業	
	歳入	歳出	歳入	歳出	歳入	歳出	歳入	歳出
平成10年度	4,451,135	4,441,717	4,232,826	4,232,826	-	-	70,628	57,418
平成11年度	4,708,440	4,640,412	4,737,099	4,736,909	-	-	63,239	50,035
平成12年度	5,056,996	4,883,286	4,737,069	4,679,382	1,128,926	1,033,250	58,998	47,476
平成13年度	5,422,803	5,113,809	4,854,058	4,829,376	1,449,123	1,333,454	58,978	49,943
平成14年度	5,498,424	5,090,285	4,743,056	4,740,094	1,699,068	1,589,299	56,835	49,631

区 分	下水道事業		インター北土地区画整理事業		駅東土地区画整理事業		羽島市・羽島郡四町介護認定審査会事業	
	歳入	歳出	歳入	歳出	歳入	歳出	歳入	歳出
平成10年度	5,923,768	5,723,392	-	-	1,694,180	1,659,058	-	-
平成11年度	4,762,831	4,448,214	-	-	1,651,092	1,612,740	16,198	16,198
平成12年度	3,762,264	3,448,637	-	-	1,460,946	1,439,307	25,245	25,245
平成13年度	2,983,342	2,713,813	103,956	94,495	1,056,718	1,031,316	28,148	28,148
平成14年度	2,521,137	2,370,853	134,494	125,713	824,381	782,537	28,126	28,126

区 分	交通災害共済事業		市民プール事業	
	歳入	歳出	歳入	歳出
平成10年度	23,559	19,853	79,573	66,271
平成11年度	23,864	20,982	114,077	83,918
平成12年度	21,035	16,129	73,399	50,092
平成13年度	23,151	19,927	48,123	48,123
平成14年度	25,896	22,248	-	-

資料:総務課

3 企業会計決算状況

(単位:千円)

区 分	病院事業		上水道事業		
	収益の収支	資本の収支	収益の収支	資本の収支	
平成9年度	収入	5,981,246	189,410	520,522	148,178
	支出	5,856,455	343,962	416,594	362,015
平成10年度	収入	6,187,676	412,506	531,161	382,152
	支出	5,995,336	764,041	419,602	563,731
平成11年度	収入	6,408,539	67,458	533,106	457,163
	支出	6,123,896	259,590	423,259	533,657
平成12年度	収入	6,598,518	72,118	543,803	210,420
	支出	6,409,023	248,921	446,869	382,668
平成13年度	収入	6,645,761	77,106	550,585	226,535
	支出	6,481,660	306,168	445,471	417,889
平成14年度	収入	6,618,392	87,445	561,796	128,192
	支出	6,571,588	304,877	427,296	431,814

資料:総務課

4 財政力指数

(単位:千円)

区 分	基 準 財 政 収 入 額	基 準 財 政 需 要 額	財 政 力 指 数
平成10年度	7,442,985	10,457,365	0.717
平成11年度	7,147,513	10,732,148	0.702
平成12年度	7,139,155	10,742,488	0.681
平成13年度	7,348,918	10,635,416	0.674
平成14年度	7,222,097	10,560,809	0.680

資料:総務課

5 市 税

(単位:千円)

区 分		総 計	市 民 税	固 定 資 産 税	軽自動車税	市たばこ税	都市計画税
平成10年度	調 定 額	9,445,723	4,095,580	4,304,515	66,657	324,128	620,140
	収 入 済 額	8,688,036	3,828,601	3,882,934	64,936	324,128	553,272
平成11年度	調 定 額	9,462,247	3,866,263	4,492,166	69,203	350,889	649,252
	収 入 済 額	8,605,364	3,591,274	3,992,106	67,010	350,889	570,049
平成12年度	調 定 額	9,384,499	3,793,128	4,477,969	75,329	351,892	651,882
	収 入 済 額	8,413,533	3,488,706	3,905,583	72,417	351,892	561,233
平成13年度	調 定 額	9,691,683	3,911,055	4,641,547	80,395	348,788	675,463
	収 入 済 額	8,624,080	3,600,686	3,990,764	77,144	348,788	572,801
平成14年度	調 定 額	9,545,782	3,605,813	4,774,889	84,705	349,778	697,034
	収 入 済 額	8,417,201	3,299,070	4,068,271	80,848	349,778	585,882

区 分		水 利 地 益 税	特 別 土 地 保 有 税	入 湯 税
平成10年度	調 定 額	28,570	-	6,133
	収 入 済 額	28,032	-	6,133
平成11年度	調 定 額	28,467	-	6,007
	収 入 済 額	28,029	-	6,007
平成12年度	調 定 額	28,311	-	5,988
	収 入 済 額	27,713	-	5,988
平成13年度	調 定 額	28,291	-	6,144
	収 入 済 額	27,753	-	6,144
平成14年度	調 定 額	28,107	-	5,456
	収 入 済 額	27,896	-	5,456

資料:税務課

76 財 政

6 納税義務者数

(1月1日現在) (単位:人)

区 分	市 民 税				固定資産税
	個 人 分			法人分	
	均等割のみ	均等割と所得割	所得割のみ		
平成11年度	1,768	22,736	4,895	1,612	25,821
平成12年度	1,917	22,526	4,904	1,624	26,156
平成13年度	2,031	22,281	4,877	1,660	26,433
平成14年度	2,160	22,188	4,851	1,661	26,746
平成15年度	2,276	21,811	4,698	1,634	26,925

(注) 課税状況調

資料: 税務課

7 家屋総数・床面積

区 分		総 数			法定免税点以上のもの	
		棟 数	床面積	決定価格	棟 数	床面積
総 数	平成11年度	36,542	4,478,693	124,458,003	33,139	4,314,394
	平成12年度	36,624	4,539,026	116,292,867	33,249	4,378,097
	平成13年度	36,645	4,575,135	121,377,936	33,339	4,418,283
	平成14年度	36,813	4,630,461	127,582,461	33,528	4,474,544
	平成15年度	36,832	4,685,721	117,174,717	33,571	4,531,777
木 造	平成11年度	26,866	2,591,752	55,264,591	23,641	2,431,621
	平成12年度	26,776	2,606,551	49,575,525	23,609	2,450,513
	平成13年度	26,653	2,610,825	51,977,769	23,555	2,458,804
	平成14年度	26,669	2,632,500	54,786,582	23,591	2,481,405
	平成15年度	26,605	2,645,960	48,760,991	23,569	2,497,290
木造以外	平成11年度	9,676	1,886,941	69,193,412	9,498	1,882,773
	平成12年度	9,848	1,932,475	66,717,342	9,640	1,927,584
	平成13年度	9,992	1,964,310	69,400,167	9,784	1,959,479
	平成14年度	10,144	1,997,961	72,795,879	9,937	1,993,139
	平成15年度	10,227	2,039,761	68,413,726	10,002	2,034,487

(注) 固定資産概要調書

(1月1日現在) (単位: m²・千円)

法定免税点未満のもの			
決定価格	棟 数	床面積	決定価格
124,256,299	3,403	164,299	201,704
116,090,153	3,375	160,929	202,714
121,179,694	3,306	156,852	198,242
127,384,678	3,285	155,917	197,783
116,976,935	3,261	153,944	197,782
55,081,665	3,225	160,131	182,926
49,394,299	3,167	156,038	181,226
51,800,804	3,098	152,021	176,965
54,610,126	3,078	151,095	176,456
48,584,865	3,036	148,670	176,126
69,174,634	178	4,168	18,778
66,695,854	208	4,891	21,488
69,378,890	208	4,831	21,277
72,774,552	207	4,822	21,327
68,392,070	225	5,274	21,656

資料: 税務課

78 財 政

8 種類別木造以外の家屋状況

(1月1日現在) (単位:m²・千円)

区 分		総 数			鉄筋コンクリート構造(鉄骨・鉄筋を含む)		
		棟数	床面積	決定価格	棟数	床面積	決定価格
総数	平成11年	9,676	1,886,941	69,193,412	763	345,955	17,117,158
	平成12年	9,848	1,932,475	66,717,342	767	346,899	16,632,191
	平成13年	9,992	1,964,310	69,400,167	763	346,350	16,809,836
	平成14年	10,144	1,997,961	72,795,879	768	355,293	18,127,630
	平成15年	10,227	2,039,761	68,413,726	768	354,375	16,816,097
住宅 アパート	平成11年	3,182	639,830	26,995,260	462	147,490	6,200,661
	平成12年	3,279	666,370	26,368,728	466	155,482	6,606,627
	平成13年	3,370	686,321	28,036,442	464	155,773	6,799,103
	平成14年	3,497	713,788	30,191,664	467	160,805	7,313,554
	平成15年	3,551	727,644	27,716,453	467	160,370	6,841,364
その他	平成11年	6,494	1,247,111	42,198,152	301	198,465	10,916,497
	平成12年	6,569	1,266,105	40,348,614	301	191,417	10,025,564
	平成13年	6,622	1,277,989	41,363,725	299	190,577	10,010,733
	平成14年	6,647	1,284,173	42,604,215	301	194,488	10,814,076
	平成15年	6,676	1,312,117	40,697,273	301	194,005	9,974,733

区 分		れんがコンクリートブロック構造			鉄骨構造(軽量鉄骨を含む)		
		棟数	床面積	決定価格	棟数	床面積	決定価格
総数	平成11年	785	9,563	219,443	8,128	1,531,423	51,856,811
	平成12年	783	9,331	209,053	8,298	1,576,245	49,876,098
	平成13年	782	9,355	212,653	8,447	1,608,605	52,377,678
	平成14年	785	9,357	214,767	8,591	1,633,311	54,453,485
	平成15年	781	9,259	196,232	8,678	1,676,127	51,401,397
住宅 アパート	平成11年	30	2,460	19,918	2,690	489,880	20,774,681
	平成12年	29	2,442	19,384	2,784	508,446	19,742,717
	平成13年	29	2,444	20,151	2,877	528,104	21,217,188
	平成14年	29	2,444	20,151	3,001	550,539	22,857,959
	平成15年	29	2,444	19,719	3,055	564,830	20,855,370
その他	平成11年	755	7,103	199,525	5,438	1,041,543	31,082,130
	平成12年	754	6,889	189,669	5,514	1,067,799	30,133,381
	平成13年	753	6,911	192,502	5,570	1,080,501	31,160,490
	平成14年	756	6,913	194,616	5,590	1,082,772	31,595,526
	平成15年	752	6,815	176,513	5,623	1,111,297	30,546,027

(注) 固定資産概要調書

資料: 税務課

9 種類別木造家屋の状況

(1月1日現在)

区 分		棟 数	床 面 積 (㎡)	決 定 価 格 (千円)
総数	平成11年	26,866	2,591,752	55,264,591
	平成12年	26,776	2,606,551	49,575,525
	平成13年	26,653	2,610,825	51,977,769
	平成14年	26,669	2,632,500	54,786,582
	平成15年	26,605	2,645,960	48,760,991
住宅	平成11年	17,723	2,096,529	52,444,924
	平成12年	17,786	2,115,759	46,999,271
	平成13年	17,834	2,131,424	49,336,273
	平成14年	17,945	2,159,204	52,123,799
	平成15年	18,011	2,178,725	46,405,621
店舗	平成11年	419	41,276	571,541
	平成12年	417	41,715	544,762
	平成13年	410	40,965	582,947
	平成14年	404	40,172	591,109
	平成15年	400	39,658	511,917
工場 倉庫 土蔵	平成11年	1,478	162,581	382,023
	平成12年	1,462	161,062	379,174
	平成13年	1,428	154,552	367,193
	平成14年	1,410	152,138	365,097
	平成15年	1,383	148,978	334,429
その他 の家屋	平成11年	7,246	291,366	1,866,103
	平成12年	7,111	288,015	1,652,318
	平成13年	6,981	283,884	1,691,356
	平成14年	6,910	280,986	1,706,577
	平成15年	6,811	278,599	1,509,024

(注) 固定資産概要調書

資料: 税務課

80 財 政

10 土地・地目別決定価格

(1月1日現在) (単位: m²・千円)

区 分		評価総地積			決定価格		
		総地積	免税点未満	免税点以上	総額	免税点未満	免税点以上
総数	平成11年	33,479,425	1,422,000	32,057,425	720,279,879	11,929,976	708,349,903
	平成12年	33,457,595	1,421,636	32,035,959	648,319,662	9,897,568	638,422,094
	平成13年	33,433,494	1,390,421	32,043,073	610,373,021	8,162,890	602,210,131
	平成14年	33,403,378	1,386,104	32,017,274	572,473,079	7,035,569	565,437,510
	平成15年	33,373,128	1,369,328	32,003,800	502,868,699	5,273,412	497,595,287
田	平成11年	16,736,824	1,023,477	15,713,347	116,543,201	6,914,134	109,629,067
	平成12年	16,632,344	1,013,497	15,618,847	96,622,184	5,499,386	91,122,798
	平成13年	16,543,464	986,729	15,556,735	86,129,534	4,345,085	81,784,449
	平成14年	16,457,336	984,619	15,472,717	77,151,670	3,533,405	73,618,265
	平成15年	16,396,190	970,904	15,425,286	63,205,677	2,557,914	60,647,763
畑	平成11年	5,349,122	373,473	4,975,649	68,354,178	4,061,238	64,292,940
	平成12年	5,351,948	384,677	4,967,271	58,859,329	3,627,003	55,232,326
	平成13年	5,310,471	380,991	4,929,480	53,553,435	3,115,312	50,438,123
	平成14年	5,295,455	379,961	4,915,494	49,135,824	2,859,038	46,276,786
	平成15年	5,278,353	376,529	4,901,824	41,768,516	2,136,110	39,632,406
宅地	平成11年	10,284,535	23,830	10,260,705	503,915,463	944,683	502,970,780
	平成12年	10,357,861	22,313	10,335,548	463,860,242	762,832	463,097,410
	平成13年	10,468,336	21,703	10,446,633	443,573,061	695,572	442,877,489
	平成14年	10,529,650	20,874	10,508,776	420,193,334	637,548	419,555,786
	平成15年	10,588,298	21,231	10,567,067	375,386,495	574,105	374,812,390
池沼	平成11年	48,386	477	47,909	4,799	51	4,748
	平成12年	48,315	406	47,909	4,791	43	4,748
	平成13年	48,315	403	47,912	4,792	41	4,751
	平成14年	48,315	147	48,168	4,791	12	4,779
	平成15年	48,266	147	48,119	4,786	12	4,774
原野	平成11年	8,329	9	8,320	269,284	431	268,853
	平成12年	8,257	9	8,248	249,035	292	248,743
	平成13年	7,653	9	7,644	217,163	278	216,885
	平成14年	7,175	0	7,175	189,899	0	189,899
	平成15年	7,043	0	7,043	166,381	0	166,381
雑種地	平成11年	1,052,229	734	1,051,495	31,192,954	9,439	31,183,515
	平成12年	1,058,870	734	1,058,136	28,724,081	8,012	28,716,069
	平成13年	1,055,255	586	1,054,669	26,895,036	6,602	26,888,434
	平成14年	1,065,447	503	1,064,944	25,797,561	5,566	25,791,995
	平成15年	1,054,978	517	1,054,461	22,336,844	5,271	22,331,573

(注) 固定資産概要調書

資料: 税務課