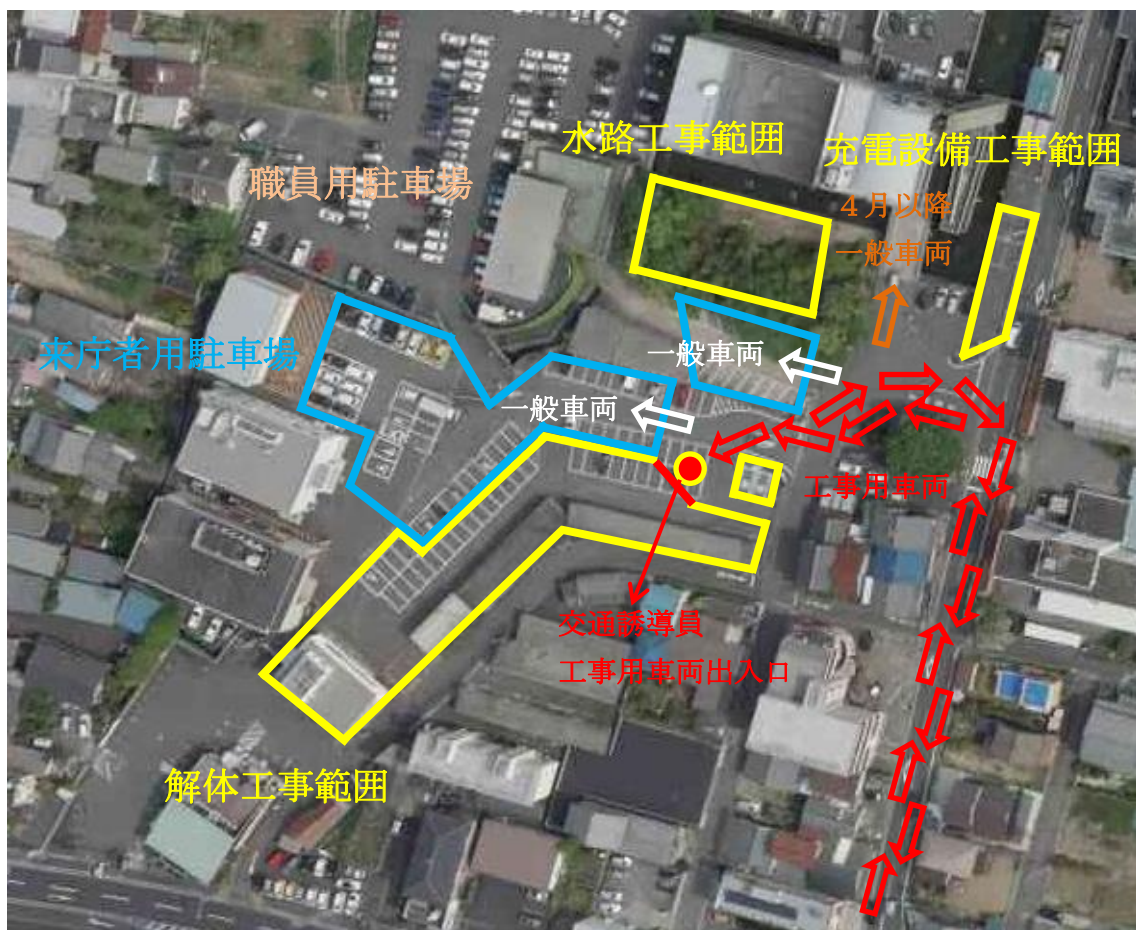


☆新庁舎建設に伴う先行工事のご案内☆

◆平成31年4月7日(日)までの駐車場利用◆

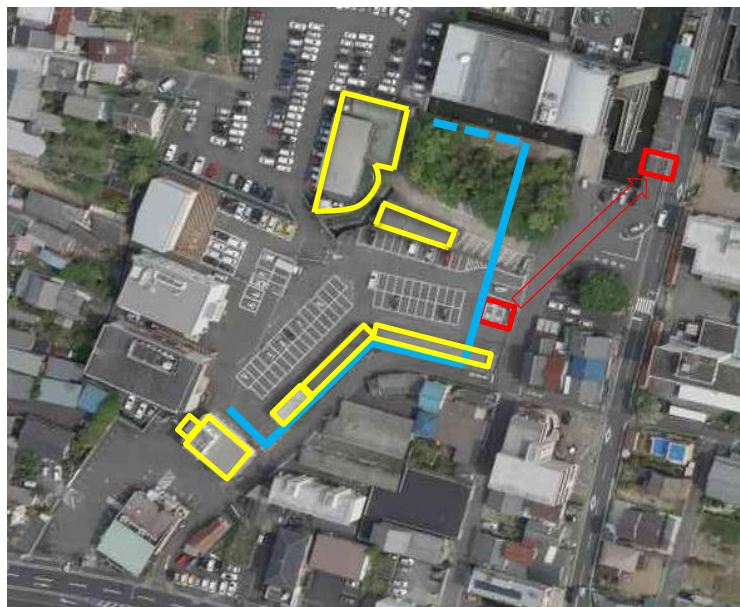


※4月8日(月)以降は上図の一般車両の東側進入出入口を通行禁止予定

◆平成30年度発注 先行工事 全体工程表◆

	平成31年1月			平成31年2月			平成31年3月			平成31年4月			2019年5月			2019年6月			2019年7月			受注者 電話番号 現場代理人
	上旬	中旬	下旬	上旬	中旬	下旬	上旬	中旬	下旬	上旬	中旬	下旬	上旬	中旬	下旬	上旬	中旬	下旬	上旬	中旬	下旬	
先行工事	電気自動車用急速充電設備移設工事	工期2.3ヶ月:1.17~3.26																			柳森電気商会 058-391-6158	
	南庁舎等解体工事	南庁舎等解体工事 工期6ヶ月:1.30~7.28																				日榮 隆行 北村組衛 058-392-4779
	水路付替(新設)工事	水路付替(新設)工事 工期6ヶ月:2.1~7.30																				倉橋 貴之 昭和建設㈱ 058-392-7778 岩田 伸二
備考	■作業日:平日(原則) ■作業時間:8~17時(原則) ■作業工程は、天候などにより、多少のずれが生じる可能性があります。																					

◆平成30年度発注 先行工事 全体位置図◆



電気自動車用
急速充電設備
稼動再開予定日
H31.3.27 (水)