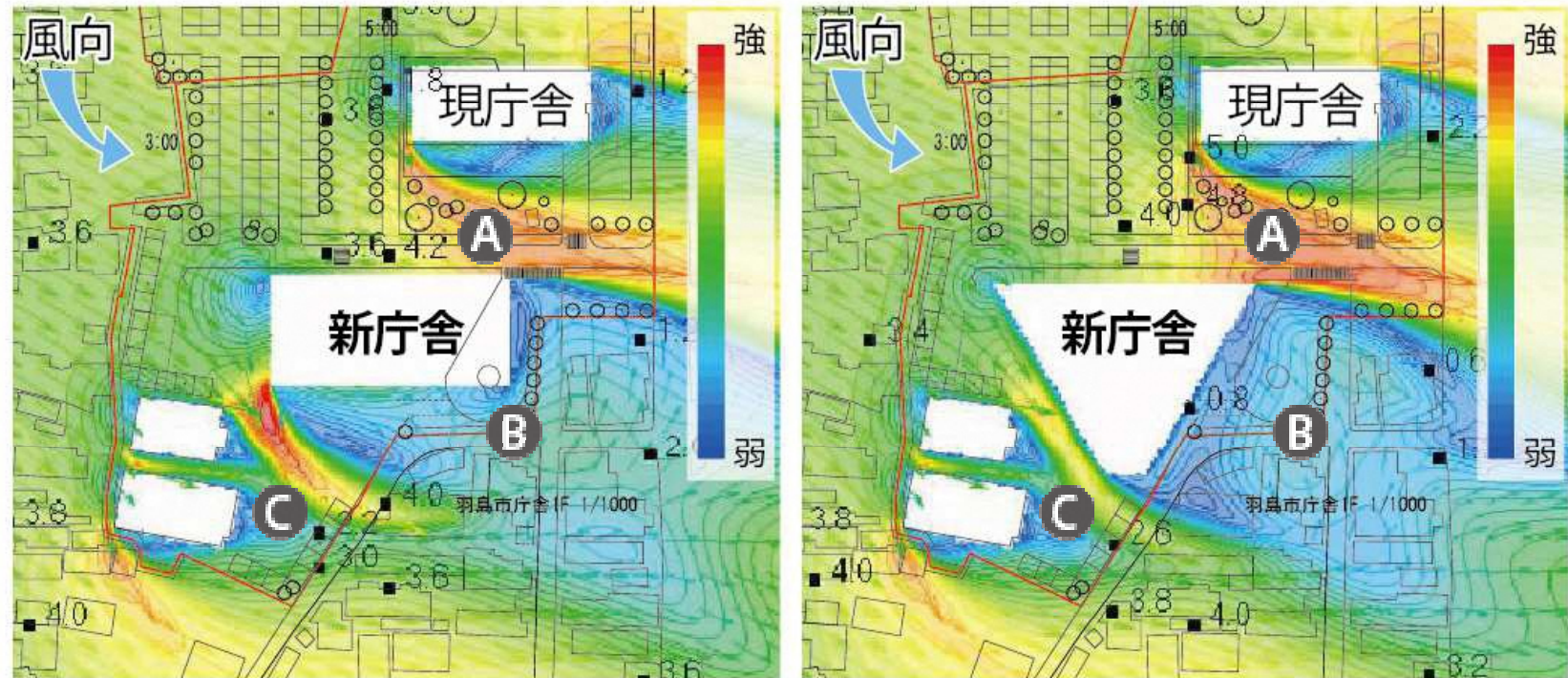


周辺環境への影響に配慮した建物形態の新庁舎



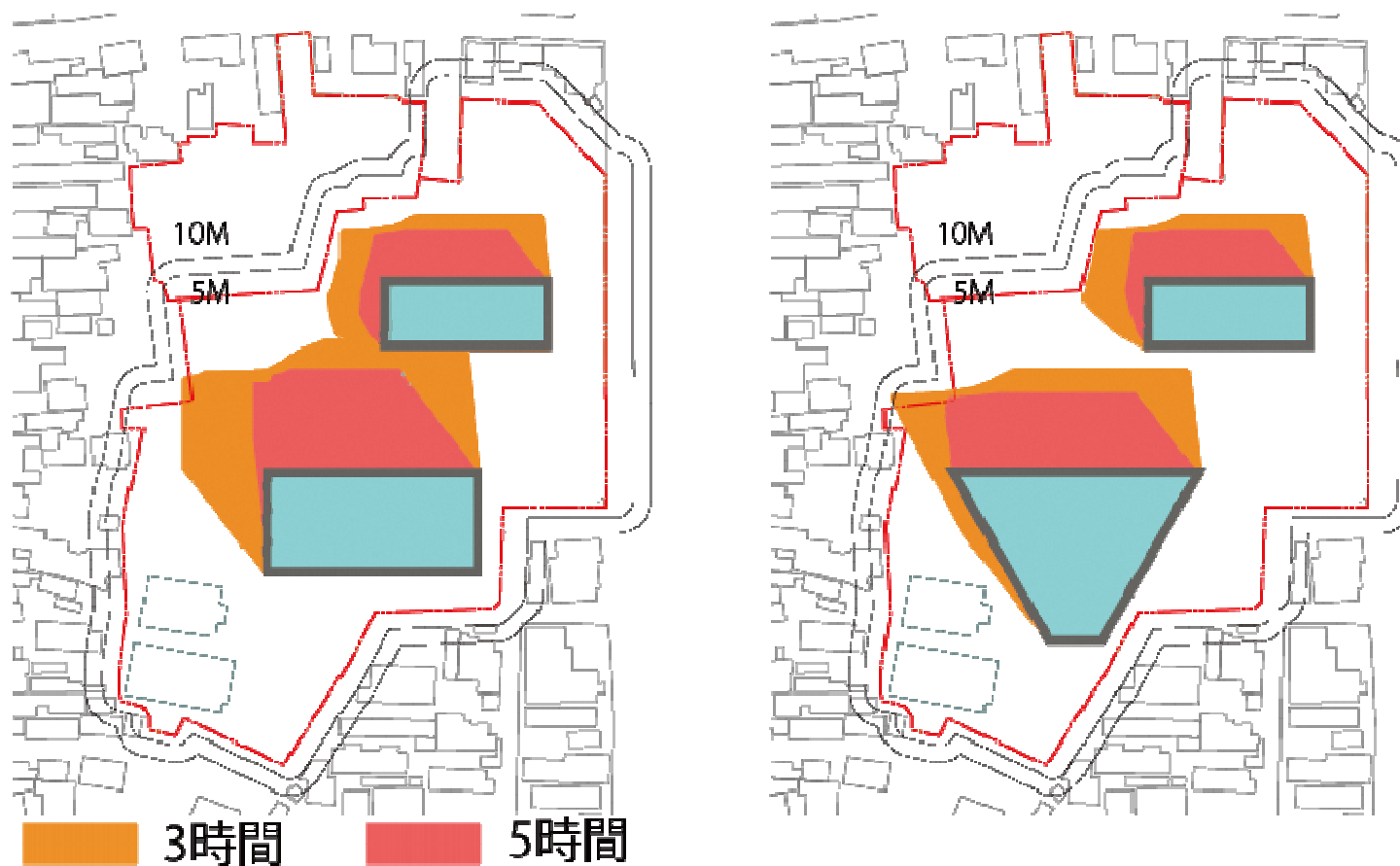
【一般モデル】

【提案モデル】

- A 敷地内の風は植栽等により緩和可能
- B 近隣への影響が少ない範囲は台形の方が広い
- C 防災庁舎との間に発生する風が台形は緩和される
(長方形では近隣まで影響)

■ 図4-07 風の影響比較

周辺環境への影響に配慮した建物形態の新庁舎



■図4-08 日影図の影響比較