

5 人 口

1 世帯数と人口

(1 0 月 1 日 現 在) (単 位 : 世 帯 ・ 人)

区分	世帯数	人			1 世帯当たり	
		総数	男	女	人	口
昭 和 3 0 年	7,184	39,177	18,568	20,609	5.45	
昭 和 3 1 年	7,229	39,671	18,688	20,983	5.49	
昭 和 3 2 年	7,304	40,168	18,892	21,276	5.50	
昭 和 3 3 年	7,399	40,760	19,019	21,741	5.51	
昭 和 3 4 年	7,474	41,541	19,309	22,232	5.56	
昭 和 3 5 年	7,631	42,700	19,717	22,983	5.60	
昭 和 3 6 年	7,807	43,672	20,102	23,570	5.59	
昭 和 3 7 年	8,000	44,795	20,576	24,219	5.60	
昭 和 3 8 年	8,438	44,394	20,697	23,697	5.26	
昭 和 3 9 年	8,666	45,445	21,293	24,152	5.24	
昭 和 4 0 年	8,845	46,071	21,676	24,395	5.21	
昭 和 4 1 年	9,094	46,280	21,860	24,420	5.09	
昭 和 4 2 年	9,311	46,231	22,135	24,096	4.97	
昭 和 4 3 年	9,686	47,111	22,434	24,677	4.86	
昭 和 4 4 年	10,050	47,389	22,667	24,722	4.72	
昭 和 4 5 年	10,381	48,220	23,209	25,011	4.65	
昭 和 4 6 年	10,739	48,993	23,710	25,283	4.56	
昭 和 4 7 年	11,199	50,156	24,357	25,799	4.48	
昭 和 4 8 年	11,683	51,209	24,988	26,221	4.38	
昭 和 4 9 年	11,974	52,059	25,442	26,617	4.35	
昭 和 5 0 年	12,263	52,798	25,854	26,944	4.31	
昭 和 5 1 年	12,679	53,788	26,396	27,392	4.24	
昭 和 5 2 年	12,914	54,672	26,868	27,804	4.23	
昭 和 5 3 年	13,169	55,445	27,343	28,102	4.21	
昭 和 5 4 年	13,477	56,381	27,784	28,597	4.18	
昭 和 5 5 年	14,357	57,158	28,150	29,008	3.98	
昭 和 5 6 年	14,691	58,077	28,576	29,501	3.95	
昭 和 5 7 年	14,912	58,596	28,802	29,794	3.93	
昭 和 5 8 年	15,064	59,022	28,988	30,034	3.92	
昭 和 5 9 年	15,334	59,592	29,326	30,266	3.89	
昭 和 6 0 年	15,537	60,163	29,548	30,615	3.87	
昭 和 6 1 年	15,783	60,610	29,746	30,864	3.84	
昭 和 6 2 年	16,005	60,983	29,958	31,025	3.81	
昭 和 6 3 年	16,266	61,592	30,239	31,353	3.79	
平 成 元 年	16,439	61,840	30,352	31,488	3.76	
平 成 2 年	16,613	62,035	30,438	31,597	3.73	
平 成 3 年	16,932	62,767	30,790	31,977	3.71	
平 成 4 年	17,280	63,394	31,127	32,267	3.67	
平 成 5 年	17,577	63,650	31,271	32,379	3.62	
平 成 6 年	17,987	64,214	31,585	32,629	3.57	
平 成 7 年	18,305	64,566	31,772	32,794	3.53	
平 成 8 年	18,580	64,934	31,977	32,957	3.49	
平 成 9 年	18,887	65,272	32,159	33,113	3.46	
平 成 1 0 年	19,170	65,512	32,269	33,243	3.42	
平 成 1 1 年	19,505	65,751	32,400	33,351	3.37	
平 成 1 2 年	19,797	65,833	32,474	33,359	3.33	
平 成 1 3 年	20,208	66,177	32,648	33,529	3.27	
平 成 1 4 年	20,688	66,763	32,910	33,853	3.23	
平 成 1 5 年	21,075	67,017	33,120	33,897	3.18	
平 成 1 6 年	21,374	67,084	33,114	33,970	3.14	
平 成 1 7 年	21,760	67,390	33,353	34,037	3.10	
平 成 1 8 年	22,150	67,464	33,426	34,038	3.04	
平 成 1 9 年	22,416	67,710	33,548	34,162	3.02	
平 成 2 0 年	22,761	67,889	33,632	34,257	2.98	
平 成 2 1 年	23,008	67,951	33,636	34,315	2.95	

(注) 住 民 基 本 台 帳 に よ る

資 料 : 市 民 課

2 町別世帯数と人口

(1 0 月 1 日現在) (単位 : 世帯・人)

区分	総数				足近町				小熊町			
	世帯数	人口	男	女	世帯数	人口	男	女	世帯数	人口	男	女
平成 1 2 年	19,797	65,833	32,474	33,359	1,391	4,936	2,421	2,515	1,701	5,801	2,853	2,948
平成 1 3 年	20,208	66,177	32,648	33,529	1,444	4,992	2,461	2,531	1,767	5,858	2,870	2,988
平成 1 4 年	20,688	66,763	32,910	33,853	1,492	5,099	2,516	2,583	1,797	5,860	2,857	3,003
平成 1 5 年	21,075	67,017	33,120	33,897	1,513	5,100	2,531	2,569	1,816	5,828	2,855	2,973
平成 1 6 年	21,374	67,084	33,114	33,970	1,521	5,069	2,496	2,573	1,840	5,864	2,865	2,999
平成 1 7 年	21,760	67,390	33,353	34,037	1,549	5,120	2,527	2,593	1,827	5,799	2,835	2,964
平成 1 8 年	22,150	67,464	33,426	34,038	1,600	5,122	2,539	2,583	1,852	5,817	2,855	2,962
平成 1 9 年	22,416	67,710	33,548	34,162	1,609	5,090	2,513	2,577	1,867	5,846	2,877	2,969
平成 2 0 年	22,761	67,889	33,632	34,257	1,644	5,113	2,527	2,586	1,915	5,921	2,911	3,010
平成 2 1 年	23,008	67,951	33,636	34,315	1,646	5,072	2,517	2,555	1,946	5,935	2,931	3,004

区分	正木町				竹鼻町				福寿町			
	世帯数	人口	男	女	世帯数	人口	男	女	世帯数	人口	男	女
平成 1 2 年	4,496	14,913	7,432	7,481	4,560	14,493	7,072	7,421	1,946	5,989	3,007	2,982
平成 1 3 年	4,561	14,989	7,472	7,517	4,664	14,578	7,116	7,462	1,977	6,013	3,024	2,989
平成 1 4 年	4,686	15,157	7,547	7,610	4,787	14,731	7,176	7,555	2,026	6,091	3,077	3,014
平成 1 5 年	4,799	15,305	7,657	7,648	4,859	14,856	7,235	7,621	2,103	6,176	3,132	3,044
平成 1 6 年	4,872	15,315	7,644	7,671	4,929	14,889	7,272	7,617	2,116	6,212	3,132	3,080
平成 1 7 年	4,953	15,364	7,675	7,689	5,026	14,924	7,343	7,581	2,220	6,405	3,226	3,179
平成 1 8 年	5,057	15,492	7,757	7,735	5,064	14,875	7,281	7,594	2,235	6,349	3,206	3,143
平成 1 9 年	5,163	15,631	7,842	7,789	5,139	14,970	7,338	7,632	2,250	6,372	3,221	3,151
平成 2 0 年	5,255	15,687	7,869	7,818	5,194	14,977	7,353	7,624	2,309	6,459	3,265	3,194
平成 2 1 年	5,323	15,706	7,853	7,853	5,243	15,026	7,356	7,670	2,309	6,465	3,270	3,195

区分	江吉良町				堀津町				上中町			
	世帯数	人口	男	女	世帯数	人口	男	女	世帯数	人口	男	女
平成 1 2 年	1,721	5,186	2,558	2,628	822	3,024	1,490	1,534	1,476	5,370	2,624	2,746
平成 1 3 年	1,763	5,252	2,583	2,669	829	3,018	1,495	1,523	1,505	5,381	2,621	2,760
平成 1 4 年	1,812	5,322	2,615	2,707	822	3,016	1,481	1,535	1,546	5,404	2,640	2,764
平成 1 5 年	1,861	5,329	2,643	2,686	836	3,007	1,469	1,538	1,572	5,402	2,640	2,762
平成 1 6 年	1,901	5,349	2,640	2,709	854	3,021	1,488	1,533	1,589	5,355	2,632	2,723
平成 1 7 年	1,957	5,459	2,702	2,757	876	3,032	1,499	1,533	1,606	5,356	2,643	2,713
平成 1 8 年	2,042	5,579	2,775	2,804	898	3,013	1,493	1,520	1,632	5,340	2,638	2,702
平成 1 9 年	2,017	5,498	2,739	2,759	929	3,047	1,508	1,539	1,670	5,400	2,654	2,746
平成 2 0 年	2,036	5,520	2,727	2,793	926	3,006	1,484	1,522	1,684	5,387	2,648	2,739
平成 2 1 年	2,106	5,593	2,775	2,818	945	3,051	1,506	1,545	1,718	5,381	2,642	2,739

区分	下中町				桑原町			
	世帯数	人口	男	女	世帯数	人口	男	女
平成 1 2 年	824	2,702	1,302	1,400	860	3,419	1,715	1,704
平成 1 3 年	838	2,718	1,307	1,411	860	3,378	1,699	1,679
平成 1 4 年	843	2,698	1,291	1,407	877	3,385	1,710	1,675
平成 1 5 年	843	2,692	1,279	1,413	873	3,322	1,679	1,643
平成 1 6 年	872	2,713	1,280	1,433	880	3,297	1,665	1,632
平成 1 7 年	863	2,683	1,271	1,412	883	3,248	1,632	1,616
平成 1 8 年	867	2,655	1,258	1,397	903	3,222	1,624	1,598
平成 1 9 年	866	2,655	1,252	1,403	906	3,201	1,604	1,597
平成 2 0 年	869	2,636	1,254	1,382	929	3,183	1,594	1,589
平成 2 1 年	848	2,583	1,222	1,361	924	3,139	1,564	1,575

(注) 住民基本台帳による

資料 : 市民課

7 人 口

3 年 齡 別 人 口

平成21年10月1日現在（単位：人）

区分	総数	男	女	区分	総数	男	女	区分	総数	男	女
総数	69,097	33,971	35,126								
0～4歳	3,091	1,594	1,497	40～44歳	4,746	2,388	2,358	80～84歳	1,772	706	1,066
0	586	306	280	40	999	473	526	80	411	161	250
1	582	319	263	41	1,003	509	494	81	382	154	228
2	655	322	333	42	1,019	536	483	82	352	145	207
3	613	312	301	43	689	349	340	83	289	121	168
4	655	335	320	44	1,036	521	515	84	338	125	213
5～9	3,618	1,886	1,732	45～49	4,223	2,111	2,112	85～89	942	271	671
5	672	344	328	45	934	463	471	85	259	90	169
6	685	365	320	46	875	431	444	86	206	58	148
7	758	387	371	47	839	436	403	87	192	49	143
8	742	379	363	48	786	408	378	88	156	37	119
9	761	411	350	49	789	373	416	89	129	37	92
10～14	3,710	1,877	1,833	50～54	3,884	1,942	1,942	90～94	354	87	267
10	753	379	374	50	778	397	381	90	99	27	72
11	765	397	368	51	757	388	369	91	76	15	61
12	730	354	376	52	747	361	386	92	76	19	57
13	750	407	343	53	803	397	406	93	50	15	35
14	712	340	372	54	799	399	400	94	53	11	42
15～19	3,367	1,729	1,638	55～59	4,919	2,417	2,502	95～99	90	19	71
15	668	360	308	55	867	399	468	95	35	9	26
16	677	359	318	56	937	477	460	96	21	4	17
17	674	341	333	57	1,002	493	509	97	12	3	9
18	675	346	329	58	993	492	501	98	14	3	11
19	673	323	350	59	1,120	556	564	99	8	0	8
20～24	3,976	1,941	2,035	60～64	5,269	2,689	2,580	100歳以上	12	0	12
20	760	346	414	60	1,234	626	608	(再掲) 0～14歳 15～64歳 65歳以上	10,419	5,357	5,062
21	765	371	394	61	1,275	626	649				
22	871	427	444	62	1,172	617	555				
23	792	391	401	63	758	413	345				
24	788	406	382	64	830	407	423				
25～29	3,913	1,886	2,027	65～69	4,565	2,260	2,305	13,909	6,203	7,706	
25	793	382	411	65	936	460	476				
26	761	371	390	66	944	472	472				
27	792	391	401	67	937	474	463				
28	736	332	404	68	874	441	433				
29	831	410	421	69	874	413	461				
30～34	4,844	2,427	2,417	70～74	3,553	1,679	1,874				
30	871	423	448	70	709	333	376				
31	899	441	458	71	763	348	415				
32	1,011	504	507	72	731	370	361				
33	984	499	485	73	683	322	361				
34	1,079	560	519	74	667	306	361				
35～39	5,628	2,881	2,747	75～79	2,621	1,181	1,440				
35	1,119	568	551	75	588	261	327				
36	1,205	599	606	76	569	281	288				
37	1,126	572	554	77	506	232	274				
38	1,151	613	538	78	517	227	290				
39	1,027	529	498	79	441	180	261				

(注) 総人口(外国人を含む)

資料：市民課

4 国籍別外国人登録人口

(10月1日現在) (単位:人)

区分	総数	中国	韓国及び 朝鮮	ブラジル	ペルー	マレーシア	フィリピン	その他
平成17年	1,238	796	146	41	36	9	117	93
平成18年	1,216	781	144	33	32	9	112	105
平成19年	1,242	804	138	32	29	9	129	101
平成20年	1,194	760	141	27	27	3	119	117
平成21年	1,146	730	137	24	29	2	121	103

資料:市民課

5 自然動態・死産・婚姻・離婚数

(単位:人・件)

区分	出生			死亡			増減			死産	婚姻	離婚
	総数	男	女	総数	男	女	総数	男	女			
平成17年度	584	298	286	552	303	249	32	5	37	19	346	111
平成18年度	601	302	299	575	321	254	26	19	45	17	337	98
平成19年度	589	303	286	561	297	264	28	6	22	22	381	101
平成20年度	562	311	251	512	274	238	50	37	13	19	361	118
平成21年度	619	313	306	572	312	260	47	1	46	11	345	114

資料:市民課

6 社会動態

(単位:人)

区分	転入		転出		増減	
	総数	(うち)その他	総数	(うち)その他	総数	(うち)その他
平成17年度	2,142	17	2,112	11	30	6
平成18年度	2,241	17	2,070	16	171	1
平成19年度	2,135	20	1,979	20	156	0
平成20年度	2,173	29	2,041	18	132	11
平成21年度	1,904	39	1,933	28	29	11

(注) その他欄は職権記載、回復、職権消除等

資料:市民課

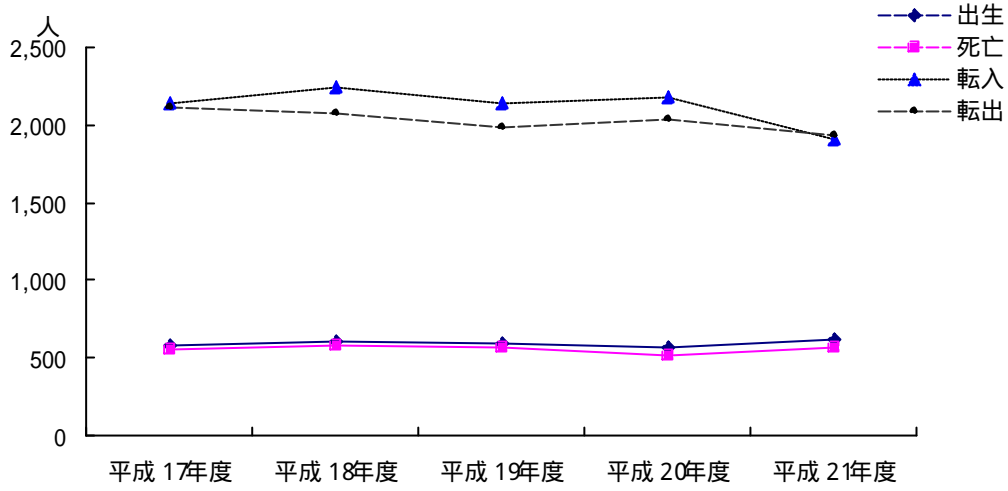
7 人口動態率

(単位:%)

区分	自然動態		社会動態	
	出生率	死亡率	転入率	転出率
平成17年度	8.6	8.2	31.2	31.3
平成18年度	8.9	8.5	33.3	30.7
平成19年度	8.7	8.3	31.6	29.3
平成20年度	8.3	7.5	32.0	30.1
平成21年度	9.1	8.4	28.1	28.5

資料:市民課

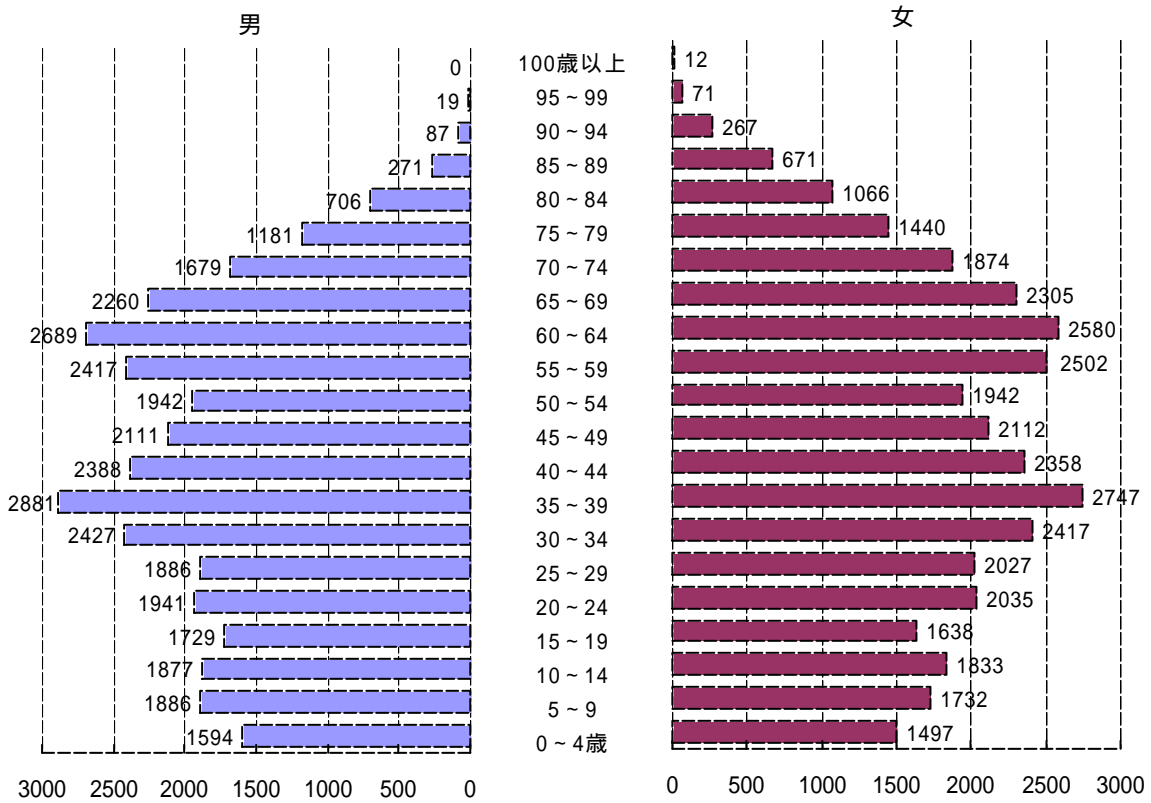
(1) 自然動態・社会動態の推移



資料：市民課

(2) 年齢別人口(総人口)

平成21年10月1日現在



資料：市民課