

1 3 財 政

1	一般会計決算状況	70~71
2	特別会計決算状況	72
3	企業会計決算状況	72
4	財政力指数	73
5	市税	73
6	納税義務者数	74
7	家屋総数・床面積	74~75
8	種類別木造以外の家屋状況	76
9	種類別木造家屋の状況	77
10	土地・地目別決定価格	78
11	図表	79

13 財 政

1 一般会計決算状況

区 分	歳入	歳出	歳入歳出差引
平成24年度	20,281,318	18,834,234	1,447,084
平成25年度	21,124,855	20,021,751	1,103,104
平成26年度	21,542,398	20,238,458	1,303,940
平成27年度	21,921,899	21,341,545	580,354
平成28年度	22,933,725	22,126,778	806,947

歳 入 (単位：千円)

区 分	平成26年度		平成27年度		平成28年度	
	決算額	構成比	決算額	構成比	決算額	構成比
合 計	21,542,398	100.0%	21,921,899	100.0%	22,933,725	100.0%
市 税	8,683,131	40.3%	8,681,294	39.6%	8,877,952	38.7%
地 方 譲 与 税	236,884	1.1%	248,206	1.1%	245,512	1.1%
利 子 割 交 付 金	19,231	0.1%	18,539	0.1%	12,263	0.1%
配 当 割 交 付 金	58,205	0.3%	53,476	0.2%	31,293	0.2%
株 式 譲 渡 所 得 割 交 付 金	28,189	0.1%	52,778	0.2%	15,919	0.1%
地 方 消 費 税 交 付 金	697,933	3.2%	1,176,056	5.4%	1,060,328	4.6%
自 動 車 取 得 税 交 付 金	27,814	0.1%	54,455	0.2%	56,241	0.3%
地 方 特 例 交 付 金	42,561	0.2%	43,653	0.2%	45,595	0.2%
地 方 交 付 税	3,112,945	14.5%	3,180,255	14.5%	2,937,934	12.8%
交 通 安 全 対 策 特 別 交 付 金	8,597	0.1%	9,360	0.1%	9,989	0.0%
分 担 金 及 び 負 担 金	428,207	2.0%	434,909	2.0%	408,791	1.8%
使 用 料 及 び 手 数 料	131,916	0.6%	131,767	0.6%	135,112	0.6%
国 庫 支 出 金	2,658,456	12.3%	2,927,294	13.4%	3,036,979	13.2%
県 支 出 金	1,417,416	6.6%	1,532,082	7.0%	1,517,595	6.6%
財 産 収 入	62,351	0.3%	51,072	0.2%	37,540	0.2%
寄 附 金	36,847	0.2%	161,105	0.7%	350,044	1.5%
繰 入 金	702,136	3.2%	11,931	0.1%	830,893	3.6%
繰 越 金	1,103,104	5.1%	1,303,941	6.0%	580,354	2.5%
諸 収 入	408,668	1.9%	248,489	1.1%	210,720	0.9%
市 債	1,677,807	7.8%	1,601,237	7.3%	2,526,671	11.0%

13 財 政

(単位：千円)

市税収入	割合 (%)	人口 (人)	1人あたり市税負担額(単位:円)
8,536,389	42.1	68,582	124,470
8,566,943	40.5	68,611	124,863
8,683,131	40.3	68,588	126,598
8,681,294	39.6	68,393	126,932
8,877,952	38.7	68,381	129,831

資料：財務課

歳 出

(単位：千円)

区 分	平成26年度		平成27年度		平成28年度	
	決算額	構成比	決算額	構成比	決算額	構成比
合 計	20,238,458	100.0%	21,341,545	100.0%	22,126,778	100.0%
議 会 費	217,298	1.1%	225,588	1.1%	201,238	0.9%
総 務 費	2,952,198	14.6%	3,302,959	15.5%	2,605,596	11.8%
民 生 費	7,377,253	36.5%	7,602,831	35.6%	7,833,942	35.4%
衛 生 費	2,125,492	10.5%	2,349,868	11.0%	3,114,294	14.1%
労 働 費	18,005	0.1%	26,525	0.1%	14,896	0.1%
農 林 水 産 業 費	419,934	2.1%	408,246	1.9%	400,710	1.8%
商 工 費	226,220	1.1%	283,974	1.3%	173,700	0.8%
土 木 費	2,374,422	11.7%	2,424,846	11.4%	2,135,189	9.6%
消 防 費	718,410	3.5%	888,512	4.2%	759,449	3.4%
教 育 費	1,864,786	9.2%	2,068,798	9.7%	3,160,349	14.3%
公 債 費	1,868,339	9.2%	1,686,498	7.9%	1,656,775	7.5%
予 備 費	-	-	-	-	-	-
災 害 復 旧 費	-	-	-	-	-	-
諸 支 出 金	76,101	0.4%	72,900	0.3%	70,640	0.3%

資料：財務課

13 財 政

2 特別会計決算状況

(単位：千円)

区 分	国民健康保険		老人保健		介護保険		簡易水道事業	
	歳入	歳出	歳入	歳出	歳入	歳出	歳入	歳出
平成24年度	7,990,126	7,512,463	0	0	3,539,401	3,476,473	4,441	2,854
平成25年度	7,941,571	7,431,786	0	0	3,896,193	3,834,863	4,169	3,249
平成26年度	8,089,821	7,517,861	0	0	4,186,463	4,169,506	4,101	2,911
平成27年度	9,078,381	8,673,473	0	0	4,454,732	4,366,814	5,147	3,108
平成28年度	8,782,499	8,336,558	0	0	4,647,578	4,470,798	8,688	6,328

区 分	下水道事業		インター北土地区画整理事業		駅東土地区画整理事業		羽島市・羽島郡二町介護認定審査会事業	
	歳入	歳出	歳入	歳出	歳入	歳出	歳入	歳出
平成24年度	1,850,260	1,776,137	359,637	180,963	0	0	27,853	27,853
平成25年度	2,250,446	2,158,064	256,643	223,469	0	0	25,378	25,378
平成26年度	2,252,670	2,194,110	85,675	76,954	0	0	25,387	25,387
平成27年度	2,486,669	2,383,849	105,994	64,164	0	0	24,643	24,643
平成28年度	2,280,887	2,116,842	116,426	91,668	0	0	22,354	22,354

区 分	駅北本郷土地区画整理事業		後期高齢者医療	
	歳入	歳出	歳入	歳出
平成24年度	412,656	296,213	517,668	505,980
平成25年度	487,369	430,689	541,802	530,341
平成26年度	182,231	121,473	574,127	561,880
平成27年度	141,504	114,976	622,656	607,251
平成28年度	197,663	121,582	676,089	657,955

資料：財務課

3 企業会計決算状況

(単位：千円)

区 分	病院事業		上水道事業		
	収益の収支	資本の収支	収益の収支	資本の収支	
平成24年度	収入	5,698,756	23,338	658,228	72,762
	支出	6,020,830	311,749	449,822	615,976
平成25年度	収入	5,595,271	53,898	655,178	85,439
	支出	6,073,456	287,776	435,717	434,383
平成26年度	収入	6,019,074	106,448	775,158	89,825
	支出	7,636,480	511,649	580,884	430,881
平成27年度	収入	6,039,242	96,373	759,028	120,257
	支出	6,214,222	341,211	534,632	470,866
平成28年度	収入	6,193,753	208,226	768,567	48,766
	支出	6,294,437	333,901	541,068	617,026

資料：財務課

4 財政力指数

(単位：千円)

区 分	基 準 財 政 収 入 額	基 準 財 政 需 要 額	財 政 力 指 数
平 成 2 4 年 度	6,837,193	9,625,502	0.722
平 成 2 5 年 度	7,023,344	9,665,022	0.720
平 成 2 6 年 度	7,131,416	9,752,013	0.727
平 成 2 7 年 度	7,400,948	10,059,407	0.731
平 成 2 8 年 度	7,685,540	10,157,225	0.741

資料：財務課

5 市 税

(単位：千円)

区 分		総 計	市 民 税	固 定 資 産 税	軽 自 動 車 税	市 た ば こ 税	都 市 計 画 税
平成24年度	調 定 額	9,316,545	4,087,940	4,090,889	132,658	416,822	558,296
	収 入 済 額	8,536,389	3,777,146	3,690,840	120,796	416,822	501,779
平成25年度	調 定 額	9,335,198	4,012,356	4,124,640	135,492	468,935	564,104
	収 入 済 額	8,566,943	3,705,406	3,730,970	124,160	468,935	508,975
平成26年度	調 定 額	9,397,889	4,064,480	4,143,912	138,819	452,512	568,402
	収 入 済 額	8,683,131	3,777,507	3,779,122	127,959	452,512	517,592
平成27年度	調 定 額	9,347,674	4,127,602	4,045,829	143,061	443,702	557,967
	収 入 済 額	8,681,294	3,857,837	3,708,303	132,412	443,702	511,080
平成28年度	調 定 額	9,480,598	4,169,251	4,124,428	166,372	432,193	559,297
	収 入 済 額	8,877,952	3,919,795	3,825,257	154,600	432,193	518,019

区 分		水 利 地 益 税	特 別 土 地 保 有 税	入 湯 税
平成24年度	調 定 額	26,416	-	3,524
	収 入 済 額	25,482	-	3,524
平成25年度	調 定 額	26,377	-	3,294
	収 入 済 額	25,203	-	3,294
平成26年度	調 定 額	26,452	-	3,312
	収 入 済 額	25,127	-	3,312
平成27年度	調 定 額	26,309	-	3,204
	収 入 済 額	24,756	-	3,204
平成28年度	調 定 額	26,168	-	2,889
	収 入 済 額	25,199	-	2,889

資料：税務課

13 財 政

6 納税義務者数

(各年1月1日現在) (単位：人)

区 分	市 民 税			法人分	固定資産税
	個 人 分				
	均等割のみ	均等割と所得割	所得割のみ		
平成24年度	3,207	29,306	-	1,715	28,723
平成25年度	3,306	29,399	-	1,713	28,875
平成26年度	3,448	29,434	-	1,697	29,018
平成27年度	3,446	29,596	-	1,730	29,192
平成28年度	3,536	29,958	-	1,758	29,344

(注) 課税状況調

資料：税務課

7 家屋総数・床面積

区 分		総 数			法定免税点以上のもの	
		棟 数	床面積	決定価格	棟 数	床面積
総 数	平成24年度	37,636	5,064,945	118,906,273	34,702	4,929,910
	平成25年度	37,735	5,091,100	122,079,623	34,853	4,958,069
	平成26年度	37,836	5,115,680	125,433,049	35,043	4,986,412
	平成27年度	38,044	5,124,771	121,207,577	35,297	4,998,135
	平成28年度	38,092	5,159,928	125,652,766	35,421	5,037,039
木 造	平成24年度	26,867	2,820,048	53,761,667	24,220	2,692,356
	平成25年度	26,910	2,834,995	55,699,609	24,315	2,709,356
	平成26年度	26,955	2,851,397	58,018,831	24,443	2,729,494
	平成27年度	27,117	2,870,867	56,666,479	24,667	2,752,189
	平成28年度	27,150	2,887,664	59,029,538	24,773	2,772,788
木造以外	平成24年度	10,769	2,244,897	65,144,606	10,482	2,237,554
	平成25年度	10,825	2,256,105	66,380,014	10,538	2,248,713
	平成26年度	10,881	2,264,283	67,414,218	10,600	2,256,918
	平成27年度	10,927	2,253,904	64,541,098	10,630	2,245,946
	平成28年度	10,942	2,272,264	66,623,228	10,648	2,264,251

(注) 固定資産概要調書

(各年1月1日現在) (単位: m²・千円)

法定免税点未満のもの			
決定価格	棟数	床面積	決定価格
118,720,073	2,934	135,035	186,200
121,895,092	2,882	133,031	184,531
125,253,315	2,793	129,268	179,734
121,028,318	2,747	126,636	179,259
125,478,054	2,671	122,889	174,712
53,605,753	2,647	127,692	155,914
55,545,535	2,595	125,639	154,074
57,869,201	2,512	121,903	149,630
56,518,741	2,450	118,678	147,738
58,886,247	2,377	114,876	143,291
65,114,320	287	7,343	30,286
66,349,557	287	7,392	30,457
67,384,114	281	7,365	30,104
64,509,577	297	7,958	31,521
66,591,807	294	8,013	31,421

資料: 税務課

13 財 政

8 種類別木造以外の家屋状況

(各年1月1日現在) (単位: m²・千円)

区 分	総 数			鉄筋コンクリート構造 (鉄骨・鉄筋を含む)			
	棟数	床面積	決定価格	棟数	床面積	決定価格	
総 数	平成24年	10,765	2,244,761	65,143,101	720	370,661	16,046,770
	平成25年	10,825	2,256,105	66,380,014	714	365,502	15,968,456
	平成26年	10,881	2,264,283	67,414,218	711	363,555	16,028,581
	平成27年	10,927	2,253,904	64,541,098	710	363,502	15,587,874
	平成28年	10,942	2,272,264	66,623,228	706	361,363	15,631,819
住 宅 アパート	平成24年	3,992	824,196	26,768,156	476	176,314	7,460,912
	平成25年	4,017	826,023	27,214,720	471	172,108	7,405,198
	平成26年	4,044	831,548	27,697,088	471	173,124	7,529,603
	平成27年	4,074	836,600	26,736,030	471	173,266	7,510,314
	平成28年	4,088	841,148	27,316,637	468	171,875	7,562,569
そ の 他	平成24年	6,773	1,420,565	38,374,945	244	194,347	8,585,858
	平成25年	6,808	1,430,082	39,165,294	243	193,394	8,563,258
	平成26年	6,837	1,432,735	39,717,130	240	190,431	8,498,978
	平成27年	6,853	1,417,304	37,805,068	239	190,236	8,077,560
	平成28年	6,854	1,431,116	39,306,591	238	189,488	8,069,250

区 分	れんがコンクリートブロック構造			鉄骨構造 (軽量鉄骨を含む)			その他			
	棟数	床面積	決定価格	棟数	床面積	決定価格	棟数	床面積	決定価格	
総 数	平成24年	747	8,168	136,482	9,298	1,865,932	48,959,849	0	0	0
	平成25年	741	8,039	135,430	9,366	1,882,428	50,274,623	4	136	1,505
	平成26年	739	7,872	134,516	9,427	1,892,720	51,249,616	4	136	1,505
	平成27年	736	7,871	124,230	9,477	1,882,395	48,827,801	4	136	1,193
	平成28年	731	7,747	122,903	9,500	1,902,998	50,866,256	5	156	2,250
住 宅 アパート	平成24年	23	1,895	15,279	3,493	645,987	19,291,965	0	0	0
	平成25年	23	1,895	15,279	3,523	652,020	19,794,243	0	0	0
	平成26年	22	1,753	14,213	3,551	656,671	20,153,272	0	0	0
	平成27年	24	1,769	14,597	3,579	661,565	19,211,119	0	0	0
	平成28年	23	1,655	13,627	3,597	667,618	19,740,441	0	0	0
そ の 他	平成24年	724	6,273	121,203	5,805	1,219,945	29,667,884	0	0	0
	平成25年	718	6,144	120,151	5,843	1,230,408	30,480,380	4	136	1,505
	平成26年	717	6,119	120,430	5,876	1,236,049	31,096,344	4	136	1,378
	平成27年	712	6,102	109,633	5,898	1,220,830	29,616,682	4	136	1,193
	平成28年	708	6,092	109,276	5,903	1,235,380	31,125,815	5	156	2,250

(注) 固定資産概要調書

資料: 税務課

9 種類別木造家屋の状況

(各年1月1日現在)

区 分	棟 数	床 面 積 (㎡)	決 定 価 格 (千円)	
総数	平成24年	26,867	2,820,048	53,761,667
	平成25年	26,910	2,834,995	55,699,609
	平成26年	26,955	2,851,397	58,018,831
	平成27年	27,117	2,870,867	56,666,479
	平成28年	27,150	2,887,664	59,029,538
住宅	平成24年	19,132	2,393,605	51,561,607
	平成25年	19,243	2,412,676	53,439,575
	平成26年	19,375	2,435,571	55,732,252
	平成27年	19,569	2,459,744	54,479,083
	平成28年	19,694	2,479,613	56,719,463
店舗	平成24年	416	43,583	649,516
	平成25年	422	44,430	701,009
	平成26年	424	44,807	746,115
	平成27年	428	44,842	709,187
	平成28年	433	45,893	790,364
工場 倉庫 土蔵	平成24年	1,181	124,989	278,760
	平成25年	1,161	122,847	275,837
	平成26年	1,143	120,451	281,500
	平成27年	1,153	118,498	280,311
	平成28年	1,132	116,208	277,415
その他 の家屋	平成24年	6,138	257,871	1,271,784
	平成25年	6,084	255,042	1,283,188
	平成26年	6,013	250,568	1,258,964
	平成27年	5,967	247,783	1,197,898
	平成28年	5,891	245,950	1,242,296

(注) 固定資産概要調書

資料：税務課

13 財 政

10 土地・地目別決定価格

(各年1月1日現在) (単位: m²・千円)

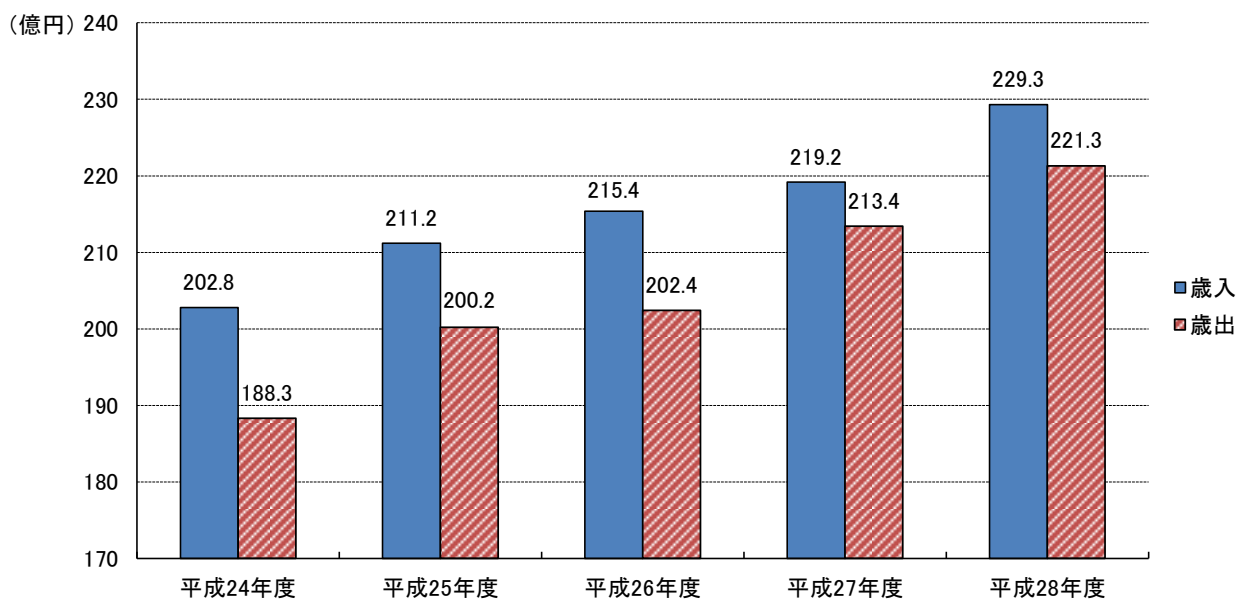
区 分		評価総地積			決定価格		
		総地積	免税点未満	免税点以上	総額	免税点未満	免税点以上
総数	平成24年	33,143,344	1,235,148	31,908,196	331,141,543	1,976,842	329,164,701
	平成25年	33,140,009	1,230,414	31,909,595	324,086,551	1,756,539	322,330,012
	平成26年	33,111,339	1,212,220	31,899,119	318,404,997	1,588,756	316,816,241
	平成27年	33,091,821	1,199,529	31,892,292	313,552,773	1,478,373	312,074,400
	平成28年	33,071,833	1,169,894	31,901,939	312,544,245	1,355,795	311,188,450
田	平成24年	15,508,763	860,176	14,648,587	36,808,152	614,091	36,194,061
	平成25年	15,450,437	859,109	14,591,328	35,183,916	518,115	34,665,801
	平成26年	15,333,307	849,877	14,483,430	33,230,546	460,095	32,770,451
	平成27年	15,228,071	835,690	14,392,381	31,904,838	377,461	31,527,377
	平成28年	15,111,075	815,883	14,295,192	31,000,535	339,467	30,661,068
畑	平成24年	5,175,858	348,785	4,827,073	26,082,121	884,867	25,197,254
	平成25年	5,166,505	344,628	4,821,877	25,104,314	761,827	24,342,487
	平成26年	5,153,432	335,495	4,817,937	24,580,514	658,995	23,921,519
	平成27年	5,156,019	335,255	4,820,764	23,833,578	614,282	23,219,296
	平成28年	5,104,392	325,109	4,779,283	22,975,454	521,849	22,453,605
宅地	平成24年	10,929,102	25,482	10,903,620	243,391,315	473,564	242,917,751
	平成25年	11,009,174	25,972	10,983,202	239,734,996	472,368	239,262,628
	平成26年	11,082,479	26,150	11,056,329	236,584,318	465,585	236,118,733
	平成27年	11,164,728	27,869	11,136,859	234,647,495	482,785	234,164,710
	平成28年	11,277,594	28,169	11,249,425	235,090,932	490,412	234,600,520
池・沼	平成24年	45,982	147	45,835	4,552	12	4,540
	平成25年	45,966	147	45,819	4,550	12	4,538
	平成26年	45,930	147	45,783	4,546	12	4,534
	平成27年	45,930	147	45,783	4,546	12	4,534
	平成28年	45,931	147	45,784	4,546	12	4,534
原野	平成24年	5,388	13	5,375	79,786	254	79,532
	平成25年	5,320	13	5,307	77,035	249	76,786
	平成26年	5,320	13	5,307	75,307	244	75,063
	平成27年	4,899	0	4,899	67,165	0	67,165
	平成28年	4,862	0	4,862	66,166	0	66,166
雑種地	平成24年	1,478,251	545	1,477,706	24,775,617	4,054	24,771,563
	平成25年	1,462,607	545	1,462,062	23,981,740	3,968	23,977,772
	平成26年	1,490,871	538	1,490,333	23,929,766	3,825	23,925,941
	平成27年	1,492,174	568	1,491,606	23,095,151	3,833	23,091,318
	平成28年	1,527,979	586	1,527,393	23,406,612	4,055	23,402,557

(注) 固定資産概要調査書

資料: 税務課

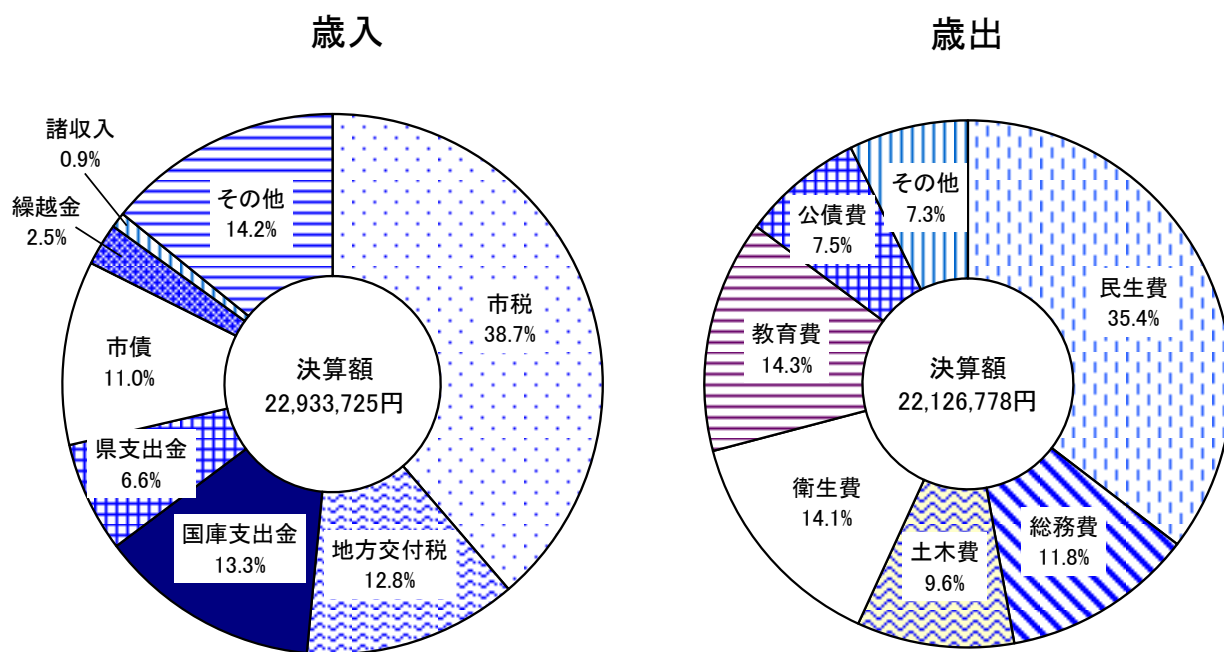
1.1 図表

(1) 一般会計決算状況



資料：財務課

(2) 平成28年度一般会計決算状況（目的別）



資料：財務課