

4 事業所

1	従業者規模別事業所数及び従業者数	18~19
2	産業大分類別民営事業所数及び従業者数	18~19
3	図表	20

4 事業所

1 従業者規模別事業所数及び従業者数

区分	民営事業所（従業者規模別）							
	総数		1～4人		5～9人		10～19人	
	事業所数	従業者数	事業所数	従業者数	事業所数	従業者数	事業所数	従業者数
平成16年	3,225	21,933	2,153	4,734	571	3,709	285	3,775
平成18年	3,140	23,727	2,069	4,517	538	3,534	295	3,915
平成21年	3,166	24,139	2,028	4,439	566	3,752	311	4,183
平成24年	2,959	23,036	1,831	3,994	558	3,673	309	4,111
平成26年	2,922	22,953	1,805	3,831	537	3,520	322	4,322

(注) 「公務」を除く。

2 産業大分類別民営事業所数及び従業者数

区分	事業所数		従業者数					
			計		男		女	
	平成24年	平成26年	平成24年	平成26年	平成24年	平成26年	平成24年	平成26年
総数	2,959	2,922	23,036	22,953	12,421	12,369	10,592	10,584
農林漁業	3	4	23	12	15	8	8	4
鉱業	1	-	2	-	1	-	1	-
建設業	319	303	2,083	2,010	1,673	1,610	410	400
製造業	642	618	5,012	5,143	3,155	3,230	1,857	1,913
電気・ガス 熱供給・水道業	-	-	-	-	-	-	-	-
情報通信業	12	11	377	381	236	243	141	138
運輸業	56	52	1,547	1,166	1,296	990	251	176
卸売・小売業	662	663	4,788	4,743	2,408	2,433	2,380	2,310
金融・保険業	35	33	354	336	137	122	217	214
不動産業	97	96	493	625	280	392	213	233
学術研究、専門・技術 サービス業	91	93	429	523	265	338	164	185
宿泊業・飲食 サービス業	324	315	2,375	2,334	778	774	1,574	1,560
生活関連サービス業・ 娯楽業	227	227	1,369	1,279	551	510	818	769
教育・学習支援業	81	86	503	503	175	197	328	306
医療・福祉	173	186	2,183	2,248	464	460	1,719	1,788
複合サービス業	13	14	123	295	69	189	54	106
サービス業（他に分類 されないもの）	223	221	1,375	1,355	918	873	457	482

4 事業所

(単位：件・人)

					国・地方公共団体等		備考 (調査日)
20～29人		30人以上		派遣・下請従業者のみ	事業所数	従業者数	
事業所数	従業者数	事業所数	従業者数	事業所数			
97	2,343	116	7,372	3	-	-	6月1日
107	2,516	130	9,245	1	76	1,647	10月1日
105	2,482	151	9,283	5	-	-	7月1日
105	2,454	146	8,804	10	-	-	2月1日
94	2,267	154	9,013	10	31	1,170	7月1日

資料：事業所・企業統計調査、経済センサス-基礎調査・活動調査

(単位：件・人)

1 事業所あたり従業者数					
計		男		女	
平成24年	平成26年	平成24年	平成26年	平成24年	平成26年
7.8	7.9	4.2	4.3	3.6	3.6
7.7	3.0	5.0	2.0	2.7	1.0
2.0	-	1.0	-	1.0	-
6.5	6.6	5.2	5.3	1.3	1.3
7.8	8.3	4.9	5.2	2.9	3.1
-	-	-	-	-	-
31.4	34.6	19.7	22.1	11.7	12.5
27.6	22.4	23.1	19.0	4.5	3.4
7.2	7.2	3.6	3.7	3.6	3.5
10.1	10.2	3.9	3.7	6.2	6.5
5.1	6.5	2.9	4.1	2.2	2.4
4.7	5.6	2.9	3.6	1.8	2.0
7.3	7.4	2.4	2.5	4.9	4.9
6.0	5.6	2.4	2.2	3.6	3.4
6.2	5.8	2.2	2.3	4.0	3.6
12.6	12.1	2.7	2.5	9.9	9.6
9.5	21.1	5.3	13.5	4.2	7.6
6.2	6.1	4.1	3.9	2.1	2.2

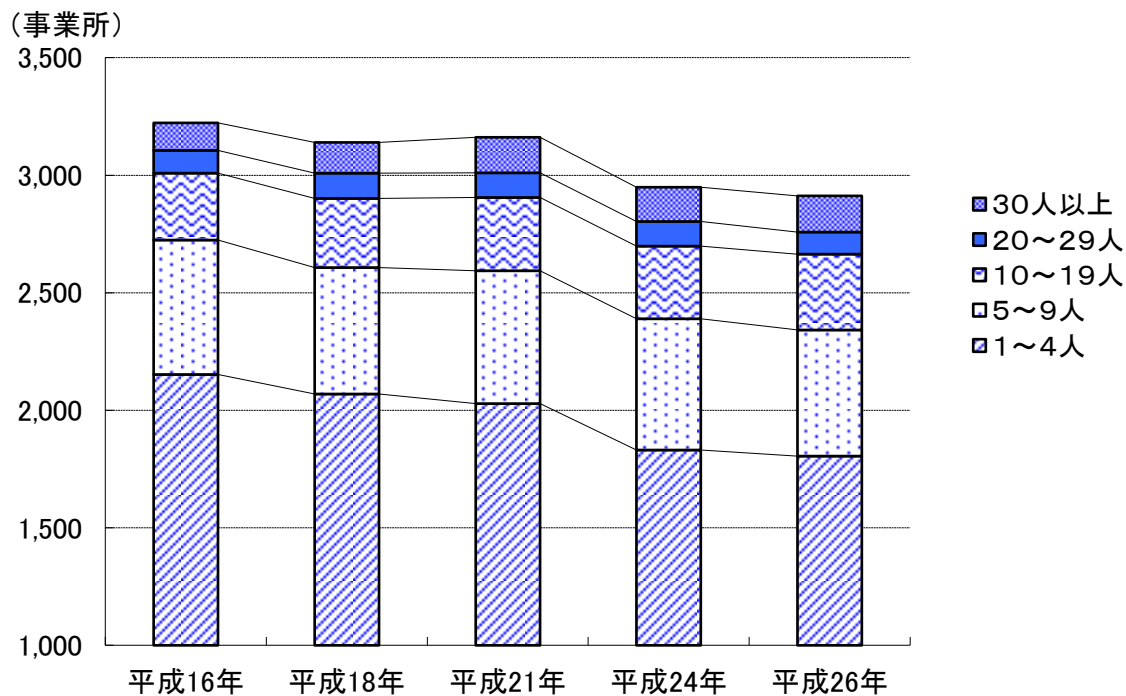
資料：経済センサス-基礎調査・活動調査

4 事業所

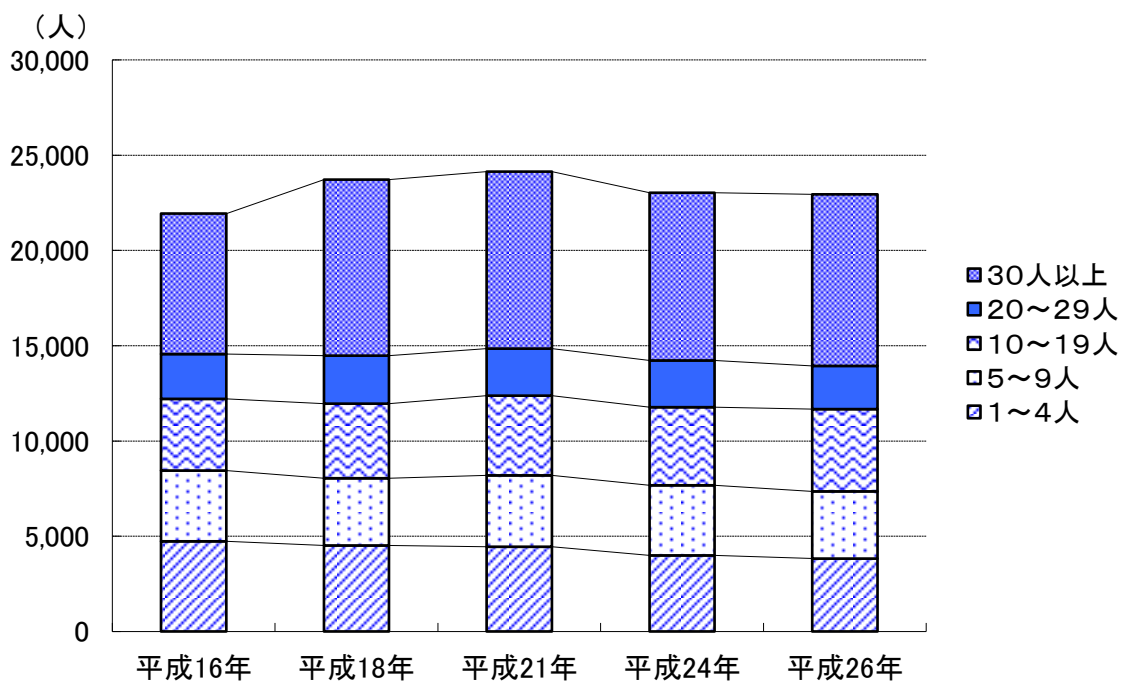
3 図表

規模別事業所数・従業者数の推移

①事業所数



②従業者数



(注)民営事業所のみ

資料:事業所・企業統計調査/経済センサスー基礎調査・活動調査