

5 人 口

1 世帯数と人口

(1 0 月 1 日 現 在) (単 位 : 世 帯 ・ 人)

区分	世帯数	人			1 世帯当たり	
		総数	男	女	人	口
昭 和 3 1 年	7,229	39,671	18,688	20,983	5.49	
昭 和 3 2 年	7,304	40,168	18,892	21,276	5.50	
昭 和 3 3 年	7,399	40,760	19,019	21,741	5.51	
昭 和 3 4 年	7,474	41,541	19,309	22,232	5.56	
昭 和 3 5 年	7,631	42,700	19,717	22,983	5.60	
昭 和 3 6 年	7,807	43,672	20,102	23,570	5.59	
昭 和 3 7 年	8,000	44,795	20,576	24,219	5.60	
昭 和 3 8 年	8,438	44,394	20,697	23,697	5.26	
昭 和 3 9 年	8,666	45,445	21,293	24,152	5.24	
昭 和 4 0 年	8,845	46,071	21,676	24,395	5.21	
昭 和 4 1 年	9,094	46,280	21,860	24,420	5.09	
昭 和 4 2 年	9,311	46,231	22,135	24,096	4.97	
昭 和 4 3 年	9,686	47,111	22,434	24,677	4.86	
昭 和 4 4 年	10,050	47,389	22,667	24,722	4.72	
昭 和 4 5 年	10,381	48,220	23,209	25,011	4.65	
昭 和 4 6 年	10,739	48,993	23,710	25,283	4.56	
昭 和 4 7 年	11,199	50,156	24,357	25,799	4.48	
昭 和 4 8 年	11,683	51,209	24,988	26,221	4.38	
昭 和 4 9 年	11,974	52,059	25,442	26,617	4.35	
昭 和 5 0 年	12,263	52,798	25,854	26,944	4.31	
昭 和 5 1 年	12,679	53,788	26,396	27,392	4.24	
昭 和 5 2 年	12,914	54,672	26,868	27,804	4.23	
昭 和 5 3 年	13,169	55,445	27,343	28,102	4.21	
昭 和 5 4 年	13,477	56,381	27,784	28,597	4.18	
昭 和 5 5 年	14,357	57,158	28,150	29,008	3.98	
昭 和 5 6 年	14,691	58,077	28,576	29,501	3.95	
昭 和 5 7 年	14,912	58,596	28,802	29,794	3.93	
昭 和 5 8 年	15,064	59,022	28,988	30,034	3.92	
昭 和 5 9 年	15,334	59,592	29,326	30,266	3.89	
昭 和 6 0 年	15,537	60,163	29,548	30,615	3.87	
昭 和 6 1 年	15,783	60,610	29,746	30,864	3.84	
昭 和 6 2 年	16,005	60,983	29,958	31,025	3.81	
昭 和 6 3 年	16,266	61,592	30,239	31,353	3.79	
平 成 元 年	16,439	61,840	30,352	31,488	3.76	
平 成 2 年	16,613	62,035	30,438	31,597	3.73	
平 成 3 年	16,932	62,767	30,790	31,977	3.71	
平 成 4 年	17,280	63,394	31,127	32,267	3.67	
平 成 5 年	17,577	63,650	31,271	32,379	3.62	
平 成 6 年	17,987	64,214	31,585	32,629	3.57	
平 成 7 年	18,305	64,566	31,772	32,794	3.53	
平 成 8 年	18,580	64,934	31,977	32,957	3.49	
平 成 9 年	18,887	65,272	32,159	33,113	3.46	
平 成 1 0 年	19,170	65,512	32,269	33,243	3.42	
平 成 1 1 年	19,505	65,751	32,400	33,351	3.37	
平 成 1 2 年	19,797	65,833	32,474	33,359	3.33	
平 成 1 3 年	20,208	66,177	32,648	33,529	3.27	
平 成 1 4 年	20,688	66,763	32,910	33,853	3.23	
平 成 1 5 年	21,075	67,017	33,120	33,897	3.18	
平 成 1 6 年	21,374	67,084	33,114	33,970	3.14	
平 成 1 7 年	21,760	67,390	33,353	34,037	3.10	
平 成 1 8 年	22,150	67,464	33,426	34,038	3.04	
平 成 1 9 年	22,416	67,710	33,548	34,162	3.02	
平 成 2 0 年	22,761	67,889	33,632	34,257	2.98	
平 成 2 1 年	23,008	67,951	33,636	34,315	2.95	
平 成 2 2 年	23,325	68,033	33,697	34,336	2.92	

(注) 住 民 基 本 台 帳 に よ る

資 料 : 市 民 課

2 町別世帯数と人口

(1 0 月 1 日現在) (単位 : 世帯・人)

区分	総数				足近町				小熊町			
	世帯数	人口	男	女	世帯数	人口	男	女	世帯数	人口	男	女
平成 1 3 年	20,208	66,177	32,648	33,529	1,444	4,992	2,461	2,531	1,767	5,858	2,870	2,988
平成 1 4 年	20,688	66,763	32,910	33,853	1,492	5,099	2,516	2,583	1,797	5,860	2,857	3,003
平成 1 5 年	21,075	67,017	33,120	33,897	1,513	5,100	2,531	2,569	1,816	5,828	2,855	2,973
平成 1 6 年	21,374	67,084	33,114	33,970	1,521	5,069	2,496	2,573	1,840	5,864	2,865	2,999
平成 1 7 年	21,760	67,390	33,353	34,037	1,549	5,120	2,527	2,593	1,827	5,799	2,835	2,964
平成 1 8 年	22,150	67,464	33,426	34,038	1,600	5,122	2,539	2,583	1,852	5,817	2,855	2,962
平成 1 9 年	22,416	67,710	33,548	34,162	1,609	5,090	2,513	2,577	1,867	5,846	2,877	2,969
平成 2 0 年	22,761	67,889	33,632	34,257	1,644	5,113	2,527	2,586	1,915	5,921	2,911	3,010
平成 2 1 年	23,008	67,951	33,636	34,315	1,646	5,072	2,517	2,555	1,946	5,935	2,931	3,004
平成 2 2 年	23,325	68,033	33,697	34,336	1,663	5,079	2,518	2,561	1,976	5,982	2,954	3,028

区分	正木町				竹鼻町				福寿町			
	世帯数	人口	男	女	世帯数	人口	男	女	世帯数	人口	男	女
平成 1 3 年	4,561	14,989	7,472	7,517	4,664	14,578	7,116	7,462	1,977	6,013	3,024	2,989
平成 1 4 年	4,686	15,157	7,547	7,610	4,787	14,731	7,176	7,555	2,026	6,091	3,077	3,014
平成 1 5 年	4,799	15,305	7,657	7,648	4,859	14,856	7,235	7,621	2,103	6,176	3,132	3,044
平成 1 6 年	4,872	15,315	7,644	7,671	4,929	14,889	7,272	7,617	2,116	6,212	3,132	3,080
平成 1 7 年	4,953	15,364	7,675	7,689	5,026	14,924	7,343	7,581	2,220	6,405	3,226	3,179
平成 1 8 年	5,057	15,492	7,757	7,735	5,064	14,875	7,281	7,594	2,235	6,349	3,206	3,143
平成 1 9 年	5,163	15,631	7,842	7,789	5,139	14,970	7,338	7,632	2,250	6,372	3,221	3,151
平成 2 0 年	5,255	15,687	7,869	7,818	5,194	14,977	7,353	7,624	2,309	6,459	3,265	3,194
平成 2 1 年	5,323	15,706	7,853	7,853	5,243	15,026	7,356	7,670	2,309	6,465	3,270	3,195
平成 2 2 年	5,407	15,700	7,820	7,880	5,279	14,988	7,354	7,634	2,416	6,607	3,345	3,262

区分	江吉良町				堀津町				上中町			
	世帯数	人口	男	女	世帯数	人口	男	女	世帯数	人口	男	女
平成 1 3 年	1,763	5,252	2,583	2,669	829	3,018	1,495	1,523	1,505	5,381	2,621	2,760
平成 1 4 年	1,812	5,322	2,615	2,707	822	3,016	1,481	1,535	1,546	5,404	2,640	2,764
平成 1 5 年	1,861	5,329	2,643	2,686	836	3,007	1,469	1,538	1,572	5,402	2,640	2,762
平成 1 6 年	1,901	5,349	2,640	2,709	854	3,021	1,488	1,533	1,589	5,355	2,632	2,723
平成 1 7 年	1,957	5,459	2,702	2,757	876	3,032	1,499	1,533	1,606	5,356	2,643	2,713
平成 1 8 年	2,042	5,579	2,775	2,804	898	3,013	1,493	1,520	1,632	5,340	2,638	2,702
平成 1 9 年	2,017	5,498	2,739	2,759	929	3,047	1,508	1,539	1,670	5,400	2,654	2,746
平成 2 0 年	2,036	5,520	2,727	2,793	926	3,006	1,484	1,522	1,684	5,387	2,648	2,739
平成 2 1 年	2,106	5,593	2,775	2,818	945	3,051	1,506	1,545	1,718	5,381	2,642	2,739
平成 2 2 年	2,116	5,603	2,798	2,805	960	3,056	1,515	1,541	1,736	5,366	2,635	2,731

区分	下中町				桑原町			
	世帯数	人口	男	女	世帯数	人口	男	女
平成 1 3 年	838	2,718	1,307	1,411	860	3,378	1,699	1,679
平成 1 4 年	843	2,698	1,291	1,407	877	3,385	1,710	1,675
平成 1 5 年	843	2,692	1,279	1,413	873	3,322	1,679	1,643
平成 1 6 年	872	2,713	1,280	1,433	880	3,297	1,665	1,632
平成 1 7 年	863	2,683	1,271	1,412	883	3,248	1,632	1,616
平成 1 8 年	867	2,655	1,258	1,397	903	3,222	1,624	1,598
平成 1 9 年	866	2,655	1,252	1,403	906	3,201	1,604	1,597
平成 2 0 年	869	2,636	1,254	1,382	929	3,183	1,594	1,589
平成 2 1 年	848	2,583	1,222	1,361	924	3,139	1,564	1,575
平成 2 2 年	841	2,530	1,195	1,335	931	3,122	1,563	1,559

(注) 住民基本台帳による

資料: 市民課

7 人 口

3 年 齡 別 人 口

(平成22年10月1日現在) (単位:人)

区分	総数	男	女	区分	総数	男	女	区分	総数	男	女
総数	69,130	34,025	35,105								
0～4歳	3,053	1,587	1,466	40～44歳	4,737	2,394	2,343	80～84歳	1,782	707	1,075
0	569	297	272	40	1,028	529	499	80	415	170	245
1	609	326	283	41	1,003	477	526	81	395	150	245
2	587	319	268	42	1,000	505	495	82	367	146	221
3	662	333	329	43	1,010	531	479	83	333	132	201
4	626	312	314	44	696	352	344	84	272	109	163
5～9	3,514	1,822	1,692	45～49	4,472	2,254	2,218	85～89	1,061	321	740
5	657	344	313	45	1,033	517	516	85	320	114	206
6	683	354	329	46	937	469	468	86	239	80	159
7	674	359	315	47	885	431	454	87	187	51	136
8	764	389	375	48	831	426	405	88	174	43	131
9	736	376	360	49	786	411	375	89	141	33	108
10～14	3,752	1,944	1,808	50～54	3,878	1,924	1,954	90～94	370	95	275
10	757	408	349	50	783	371	412	90	118	33	85
11	760	382	378	51	786	403	383	91	82	23	59
12	760	392	368	52	757	386	371	92	65	10	55
13	726	355	371	53	753	365	388	93	65	16	49
14	749	407	342	54	799	399	400	94	40	13	27
15～19	3,400	1,727	1,673	55～59	4,595	2,251	2,344	95～99	103	25	78
15	704	334	370	55	801	399	402	95	42	9	33
16	665	357	308	56	863	396	467	96	30	8	22
17	677	358	319	57	937	473	464	97	17	3	14
18	671	336	335	58	997	491	506	98	7	3	4
19	683	342	341	59	997	492	505	99	7	2	5
20～24	3,805	1,844	1,961	60～64	5,537	2,820	2,717	100歳以上	13	0	13
20	706	325	381	60	1,118	555	563	(再掲) 0～14歳 15～64歳 65歳以上	10,319	5,353	4,966
21	782	359	423	61	1,228	623	605				
22	730	359	371	62	1,267	618	649				
23	831	418	413	63	1,167	613	554				
24	756	383	373	64	757	411	346				
25～29	3,846	1,879	1,967	65～69	4,486	2,230	2,256				
25	797	406	391	65	822	403	419				
26	793	389	404	66	936	459	477				
27	763	369	394	67	937	466	471				
28	760	377	383	68	924	465	459				
29	733	338	395	69	867	437	430				
30～34	4,563	2,263	2,300	70～74	3,701	1,750	1,951				
30	813	405	408	70	862	403	459				
31	849	412	437	71	698	325	373				
32	888	440	448	72	754	344	410				
33	1,015	506	509	73	721	365	356				
34	998	500	498	74	666	313	353				
35～39	5,679	2,920	2,759	75～79	2,783	1,268	1,515				
35	1,067	555	512	75	650	299	351				
36	1,123	569	554	76	578	254	324				
37	1,203	602	601	77	561	277	284				
38	1,133	575	558	78	490	220	270				
39	1,153	619	534	79	504	218	286				

(注) 総人口(外国人を含む)

資料:市民課

4 国籍別外国人登録人口

(10月1日現在) (単位:人)

区分	総数	中国	韓国及び 朝鮮	ブラジル	ペルー	マレーシア	フィリピン	その他
平成18年	1,216	781	144	33	32	9	112	105
平成19年	1,242	804	138	32	29	9	129	101
平成20年	1,194	760	141	27	27	3	119	117
平成21年	1,146	730	137	24	29	2	121	103
平成22年	1,097	684	141	19	27	1	114	111

資料:市民課

5 自然動態・死産・婚姻・離婚数

(単位:人・件)

区分	出生			死亡			増減			死産	婚姻	離婚
	総数	男	女	総数	男	女	総数	男	女			
平成18年度	601	302	299	575	321	254	26	19	45	17	337	98
平成19年度	589	303	286	561	297	264	28	6	22	22	381	101
平成20年度	562	311	251	512	274	238	50	37	13	19	361	118
平成21年度	619	313	306	572	312	260	47	1	46	11	345	114
平成22年度	578	294	284	539	284	255	39	10	29	12	353	132

資料:市民課

6 社会動態

(単位:人)

区分	転入		転出		増減	
	総数	(うち)その他	総数	(うち)その他	総数	(うち)その他
平成18年度	2,241	17	2,070	16	171	1
平成19年度	2,135	20	1,979	20	156	0
平成20年度	2,173	29	2,041	18	132	11
平成21年度	1,904	39	1,933	28	29	11
平成22年度	1,828	33	1,961	23	133	10

(注) その他欄は職権記載、回復、職権消除等

資料:市民課

7 人口動態率

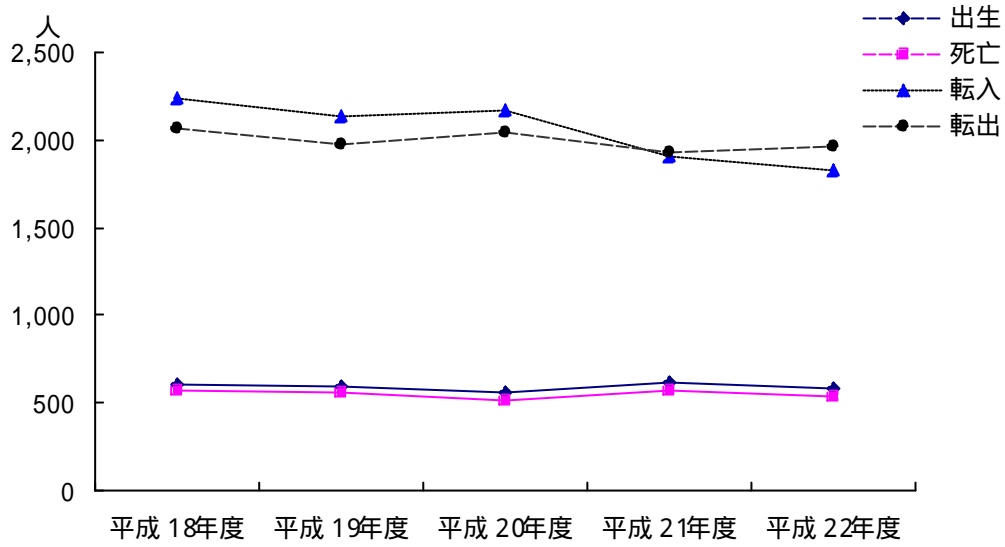
(単位:%)

区分	自然動態		社会動態	
	出生率	死亡率	転入率	転出率
平成18年度	8.9	8.5	33.3	30.7
平成19年度	8.7	8.3	31.6	29.3
平成20年度	8.3	7.5	32.0	30.1
平成21年度	9.1	8.4	28.1	28.5
平成22年度	8.5	7.9	26.9	28.8

資料:市民課

9 人口

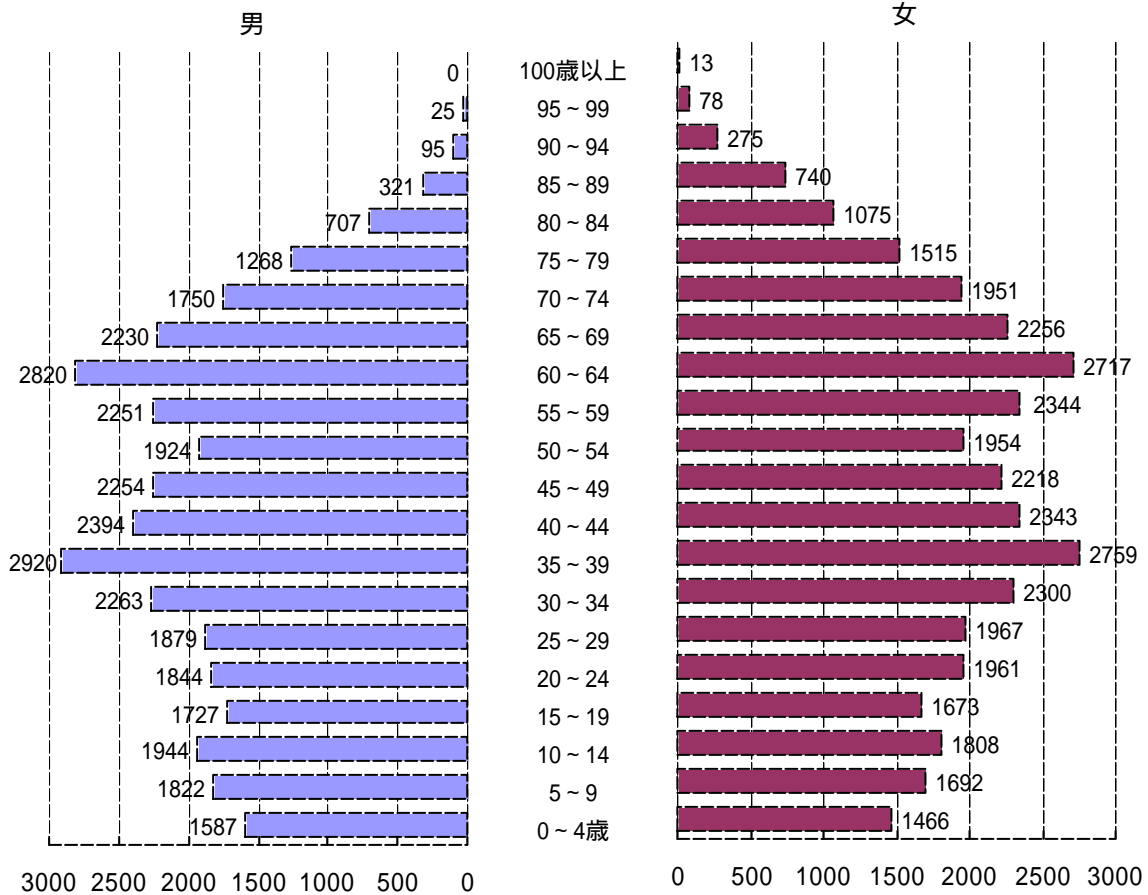
(1) 自然動態・社会動態の推移



資料：市民課

(2) 年齢別人口(総人口)

平成22年10月1日現在



資料：市民課