

18 事業所

1 従業者規模別事業所数及び従業者数

区分	民営事業所（従業者規模別）							
	総数		1～4人		5～9人		10～19人	
	事業所数	従業者数	事業所数	従業者数	事業所数	従業者数	事業所数	従業者数
平成3年	4,103	23,473	3,020	6,668	623	4,020	276	3,632
平成8年	3,843	23,615	2,714	6,103	613	3,983	317	4,142
平成11年	3,791	23,126	2,648	5,656	626	4,076	312	4,117
平成13年	3,536	23,341	2,423	5,406	581	3,738	322	4,250
平成16年	3,225	21,933	2,153	4,734	571	3,709	285	3,775
平成18年	3,140	23,727	2,069	4,517	538	3,534	295	3,915

（注）「公務」を除く。

2 産業大分類別民営事業所数及び従業者数（平成18年）

（単位：件・%・人）

区分 産業分類	事業所		従業者				1事業所 あたり 従業者数
	総数	構成比	総数			構成比	
				男	女		
総数	3,140	100.0	23,727	12,997	10,730	100.0	7.6
農林漁業	1	0.0	2	1	1	0.0	2.0
鉱業	-	-	-	-	-	-	-
建設業	335	10.7	2,211	1,775	436	9.3	6.6
製造業	797	25.4	6,301	4,070	2,231	26.6	7.9
電気・ガス 熱供給・水道業	-	-	-	-	-	-	-
情報通信業	11	0.4	259	183	76	1.1	23.5
運輸業	48	1.5	1,290	1,027	263	5.4	26.9
卸売・小売業	719	22.9	5,503	2,559	2,944	23.2	7.7
金融・保険業	32	1.0	347	134	213	1.5	10.8
不動産業	64	2.0	210	119	91	0.9	3.3
飲食店，宿泊業	336	10.7	2,067	777	1,290	8.7	6.2
医療，福祉	164	5.2	1,791	337	1,454	7.5	10.9
教育，学習支援業	75	2.4	386	165	221	1.6	5.1
複合サービス業	20	0.6	375	237	138	1.6	18.8
サービス業（他に分類 されないもの）	538	17.1	2,985	1,613	1,372	12.6	5.5

資料：事業所・企業統計調査

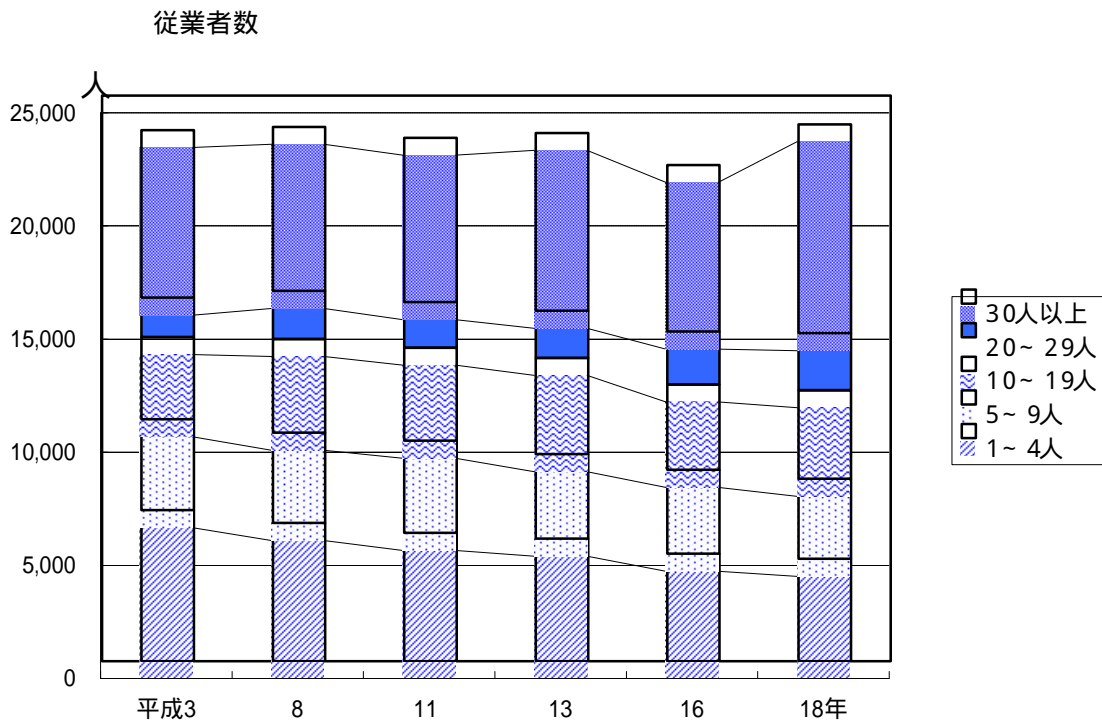
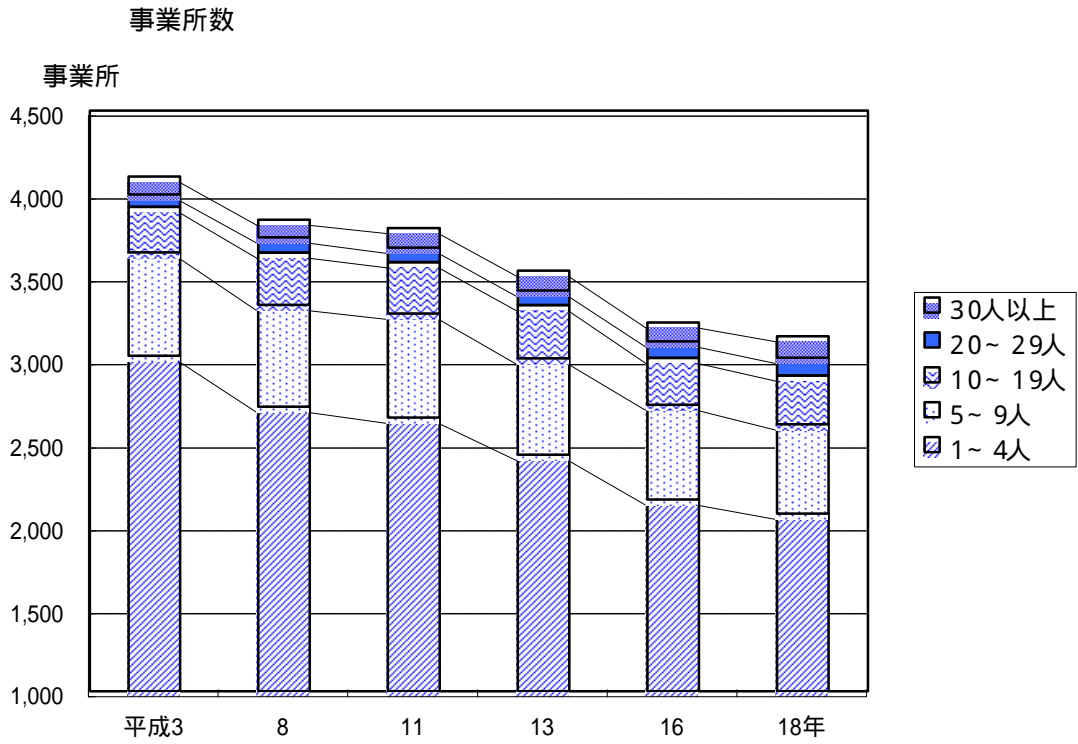
(単位：件・人)

					国・地方公共団体等		備 考 (調査日)
20～29人		30人以上		派遣・下請従業者のみ	事業所数	従業者数	
事業所数	従業者数	事業所数	従業者数	事業所数			
74	1,738	110	7,415	-	68	1,506	7月1日
90	2,134	109	7,253	-	71	1,628	10月1日
86	2,009	119	7,268	-	-	-	10月1日
88	2,084	122	7,863	-	83	1,743	6月1日
97	2,343	116	7,372	3	-	-	6月1日
107	2,516	130	9,245	1	76	1,647	10月1日

資料：事業所・企業統計調査

3 図表

規模別事業所数・従業者数の推移



(注) 民営事業所のみ

資料 事業所 企業統計調査