

2 1 農 業

1 専業・兼業別農家数

(単位：戸)

区分	総数	専業農家	兼業農家	第一種	第二種	自給的農家
				(農業が主)	(兼業が主)	
昭和60年	3,598	(145)	(3,453)	(91)	(3,362)	-
平成2年	3,337	113 (146)	2,494 (3,191)	68 (68)	2,426 (3,123)	730
平成7年	3,122	116 (155)	2,278 (2,967)	107 (111)	2,171 (2,856)	728
平成12年	3,043	133	2,130	56	2,074	780
平成17年	2,933	180	1,745	73	1,672	1,008

(注1) ()内の数字は、自給的農家を含む。

資料：農林業センサス

(注2) 平成12年数値より専業・兼業農家は販売農家のみ

2 町別農家数

(単位：戸)

区分	平成7年				平成12年				平成17年					
	総数	専業	兼業		総数	専業	兼業		自給的農家	総数	専業	兼業		自給的農家
			第一種	第二種			第一種	第二種				第一種	第二種	
総数	3,122	155	111	2,856	3,043	133	56	2,074	780	2,933	180	73	1,672	1,008
足近町	317	11	1	305	306	11	3	179	113	292	13	7	143	129
小熊町	338	8	5	325	330	5	3	225	97	301	16	2	166	117
正木町	481	27	20	434	447	27	10	276	134	447	24	13	218	192
竹鼻町	260	12	7	241	265	7	1	187	70	253	18	2	151	82
福寿町	241	13	4	224	236	10	1	126	99	235	20	4	92	119
江吉良町	147	7	8	132	154	9	1	92	52	139	12	-	67	60
堀津町	228	9	10	209	217	7	1	168	41	215	11	6	144	54
上中町	362	18	4	340	370	15	0	273	82	347	17	3	213	114
下中町	290	12	28	250	290	15	12	216	47	279	19	12	174	74
桑原町	458	38	24	396	428	27	24	332	45	425	30	24	304	67

(注) 平成12年数値より専業・兼業農家は販売農家のみ

資料：農林業センサス

3 経営耕地面積規模別農家数

(単位：ha・戸)

区分	総数	自給的農家		販売農家							
		例外規定	0.1 ~ 0.3	例外規定		0.3 ~ 0.5	0.5 ~ 1.0	1.0 ~ 1.5	1.5 ~ 2.0	2.0 ~ 3.0	3.0 以上
				0.1 未満	0.1~ 0.3						
昭和60年	3,598	-	-	2	779	808	1,419	491	75	17	7
平成2年	3,337	-	-	9	730	735	1,327	438	75	15	8
平成7年	3,122	-	-	9	728	706	1,198	390	70	14	7
平成12年	3,043	-	780	1	1	675	1,131	359	76	11	9
平成17年	2,933	-	1008	3	-	545	995	296	64	13	9

(注1) 例外規定とは、経営耕地面積が0.3ha未満で、調査日前1年間の農産物販売金額が50万円以上あった農家 資料：農林業センサス

(注2) 平成12年より自給的農家と販売農家に分けて記載

4 町別経営耕地面積

(単位：ha)

区分	平成7年				平成12年				平成17年			
	総数	田	畑	樹園地	総数	田	畑	樹園地	総数	田	畑	樹園地
総数	1,916	1,555	323	38	1,833	1,476	323	34	1,448	1,187	233	28
足近町	154	127	26	1	149	121	26	2	107	89	17	1
小熊町	179	152	26	1	178	151	26	1	134	118	15	1
正木町	248	176	49	24	219	153	45	21	161	115	28	18
竹鼻町	143	114	25	4	140	113	24	3	108	87	17	4
福寿町	101	78	21	1	106	76	28	2	65	49	15	1
江吉良町	87	74	13	0	76	65	11	0	55	47	8	0
堀津町	164	135	28	1	146	122	23	1	129	107	22	0
上中町	228	195	32	1	232	198	33	1	169	144	24	1
下中町	218	166	48	3	216	161	52	3	171	130	39	2
桑原町	394	338	56	0	371	316	55	0	349	301	48	0

(注1) 平成7年、12年の樹園地面積の江吉良町、桑原町は0.5ha未満

資料：農林業センサス

(注2) 平成17年の樹園地面積の江吉良町、堀津町、桑原町は0.5ha未満

23 農 業

5 販売農家町別就業状態別世帯員数（平成17年）

（単位：人）

区分	15歳以上の世帯員数			自営農業 だけに従事		自営農業とその他の仕事に従事				その他の仕事 だけに従事		仕事に従事 しなかった	
						自営農業が主		その他の 仕事が主					
	総数	男	女	男	女	男	女	男	女	男	女	男	女
総 数	7,825	3,823	4,002	906	1,500	104	65	2,022	1,100	377	544	414	793
足 近 町	642	326	316	72	118	5	5	170	85	44	47	35	61
小 熊 町	718	334	384	73	136	11	8	199	112	22	48	29	80
正 木 町	1,052	516	536	138	212	13	7	249	132	50	74	66	111
竹 鼻 町	673	326	347	72	124	10	3	189	98	28	52	27	70
福 寿 町	457	224	233	60	99	11	6	126	61	13	19	14	48
江 吉 良 町	312	146	166	44	67	3	2	71	38	15	20	13	39
堀 津 町	683	330	353	69	124	7	6	181	103	34	54	39	66
上 中 町	954	469	485	87	162	8	9	263	142	60	72	51	100
下 中 町	851	421	430	110	185	9	7	199	107	46	57	57	74
桑 原 町	1,483	731	752	181	273	27	12	375	222	65	101	83	144

資料：農林業センサス

6 水田転作状況

（単位：ha・%・戸）

区分	転作等 面積	転作率	実施戸数	区分別面積			
				転作面積	保全管理面積	多用途 利用米面積	その他
平成15年度	645	40	3,328	465	112	-	68
平成16年度	597	38	3,180	423	132	-	42
平成17年度	612	39	3,122	435	146	-	31
平成18年度	618	40	3,233	434	142	-	42
平成19年度	601	39	3,388	436	157	-	8

資料：農政課

7 家畜飼養頭羽数

（2月1日現在）（単位：頭・羽）

区分	乳用牛	肉用牛	豚	採卵鶏
平成15年度	970	520	-	148,300
平成16年度	900	398	-	136,000
平成17年度	840	310	-	122,300
平成18年度	725	407	-	112,440
平成19年度	672	500	-	100,800

資料：農政課

8 主要農産物の状況

(単位：ha・t)

区分	米		小麦		いちご		かき	
	作付面積	収穫量	作付面積	収穫量	作付面積	収穫量	作付面積	収穫量
平成15年度	1,000	4,570	28	69	10	250	25	224
平成16年度	992	4,360	30	59	9	239	25	221
平成17年度	961	4,330	30	88	9	222	25	281
平成18年度	956	4,260	31	80	8	195	25	244
平成19年度	945	4,220	47	141	-	-	-	-

区分	だいこん		れんこん		たまねぎ	
	作付面積	収穫量	作付面積	収穫量	作付面積	収穫量
平成15年度	12	542	11	165	10	384
平成16年度	11	442	11	185	11	390
平成17年度	13	537	-	-	12	446
平成18年度	13	560	-	-	12	391
平成19年度	-	-	-	-	-	-

(注)平成19年度分から主要農産物の区分変更 資料：農政課(岐阜県農林水産統計年報)

9 農地転用状況(町別)

(単位：件・㎡)

区分	総数		足近町		小熊町		正木町	
	件数	面積	件数	面積	件数	面積	件数	面積
平成16年	253	154,961	11	8,870	22	5,695	49	24,190
平成17年	227	151,491	9	3,210	27	12,030	45	24,709
平成18年	235	132,599	7	5,602	21	9,404	58	28,493
平成19年	166	88,435	11	3,514	18	9,208	37	17,479
平成20年	191	89,548	9	2,339	19	8,267	31	12,523

区分	竹鼻町		福寿町		江吉良町		堀津町	
	件数	面積	件数	面積	件数	面積	件数	面積
平成16年	61	28,048	38	17,772	35	19,297	11	12,370
平成17年	47	23,799	24	10,271	42	55,322	10	3,491
平成18年	40	23,453	39	20,321	33	26,026	12	5,768
平成19年	21	10,892	21	10,711	25	19,691	7	2,845
平成20年	33	14,271	27	10,604	26	19,502	10	4,270

区分	上中町		下中町		桑原町	
	件数	面積	件数	面積	件数	面積
平成16年	11	8,979	7	15,726	8	14,014
平成17年	9	2,262	4	2,364	10	14,033
平成18年	15	8,363	4	1,673	6	3,496
平成19年	14	4,808	4	1,084	8	8,203
平成20年	23	9,262	3	747	10	7,763

資料：農業委員会

25 農 業

10 農地転用状況（目的別）

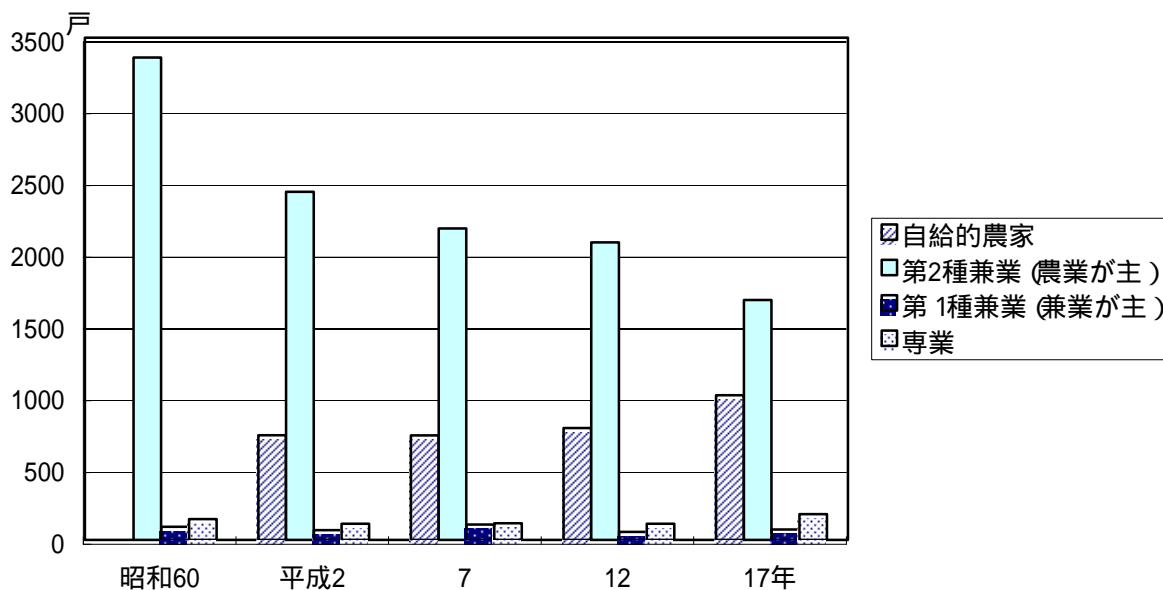
（単位：件・㎡）

区 分	総数		住宅用地		公的施設 用地		工・鉱業（工場） 用地		商業サービス 用地		その他の業務 用地	
	件数	面積	件数	面積	件数	面積	件数	面積	件数	面積	件数	面積
平成 15 年	229	102,755	134	57,262	6	1,093	3	798	9	5,702	77	37,900
平成 16 年	253	154,961	156	66,169	2	862	1	18,434	14	11,855	80	57,641
平成 17 年	227	151,491	114	43,441	9	5,115	2	10,991	26	48,573	76	43,371
平成 18 年	235	132,599	142	63,767	3	1,430	8	6,487	18	13,805	64	47,110
平成 19 年	166	88,435	95	40,730	2	3,975	12	14,124	14	6,671	43	22,935
平成 20 年	191	89,548	119	43,843	17	7,712	2	1,917	9	4,000	44	32,076

資料：農業委員会

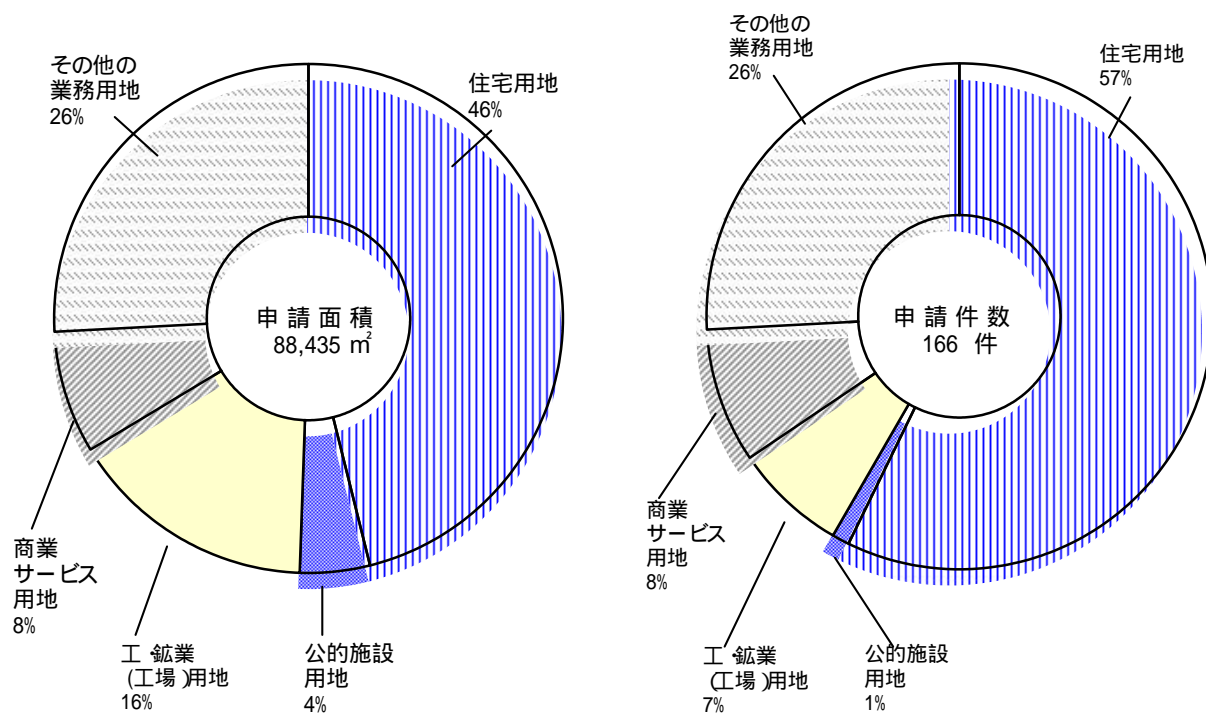
11 図表

(1)農家数(専業・兼業別)の推移



資料:農林業センサス

(2)農地転用状況(平成19年)



資料:農業委員会