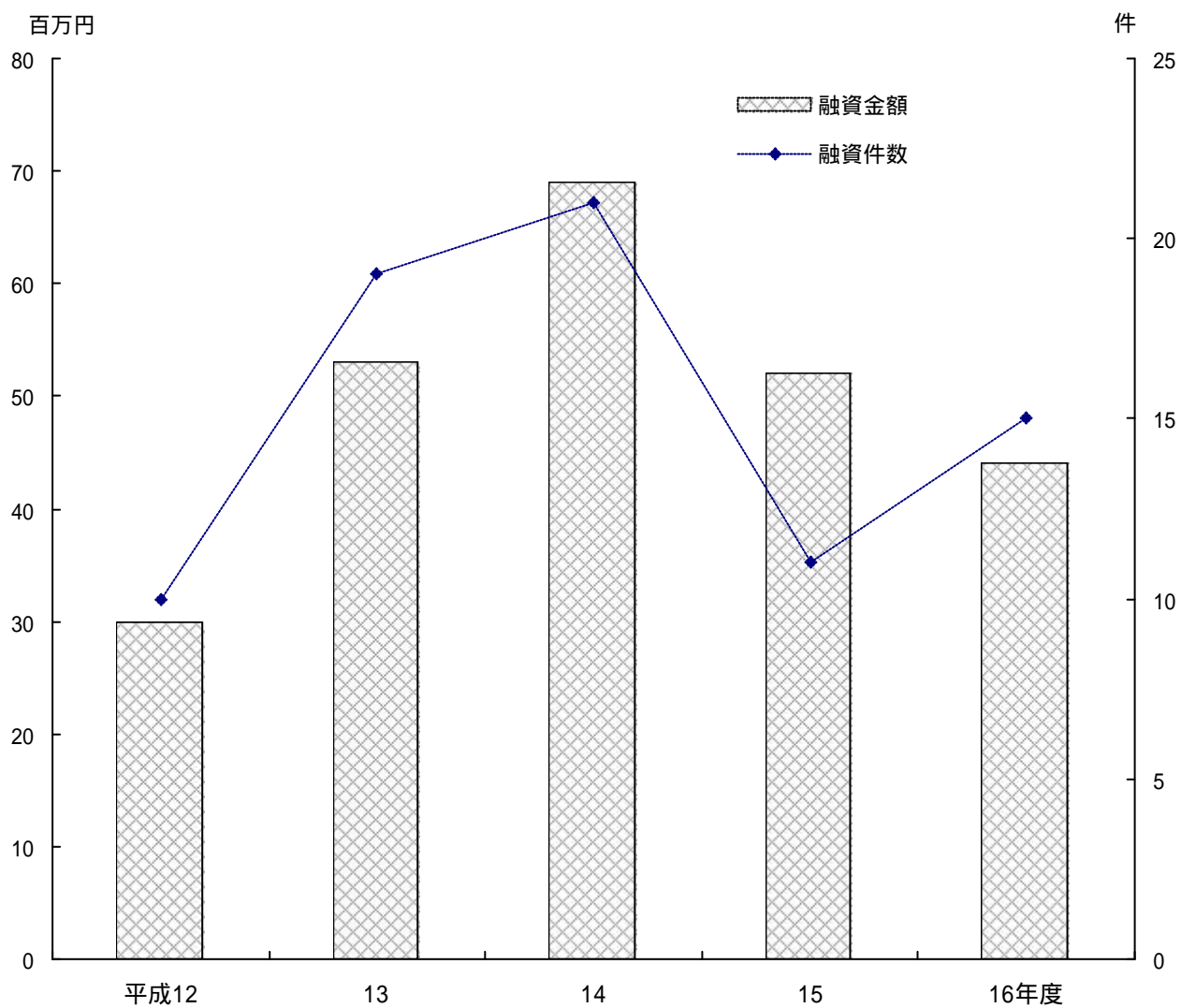


(1) 市小口融資の状況



資料 : 商工観光課

38 金 融

1 農業協同組合預金・貸出金の状況 (3月31日) (単位:百万円)

区分	農協	
	預金	貸出
平成12年	64,219	9,627
平成13年	65,625	8,942
平成14年	66,435	8,735
平成15年	66,992	9,291
平成16年	67,579	9,078

資料:羽島市農業協同組合

2 市小口融資状況

(単位:千円)

区分		融 資	償 還	融資現在高
平成10年度	件数	39	-	286
	金額	111,600	312,926	477,670
平成11年度	件数	32	-	235
	金額	104,300	216,233	365,737
平成12年度	件数	10	-	177
	金額	30,100	154,058	241,779
平成13年度	件数	19	-	143
	金額	52,500	117,836	176,443
平成14年度	件数	21	-	111
	金額	69,000	82,192	163,255
平成15年度	件数	11	-	95
	金額	51,800	65,131	149,924
平成16年度	件数	15	-	75
	金額	44,000	60,827	135,156

資料:商工観光課
岐阜県信用保証協会