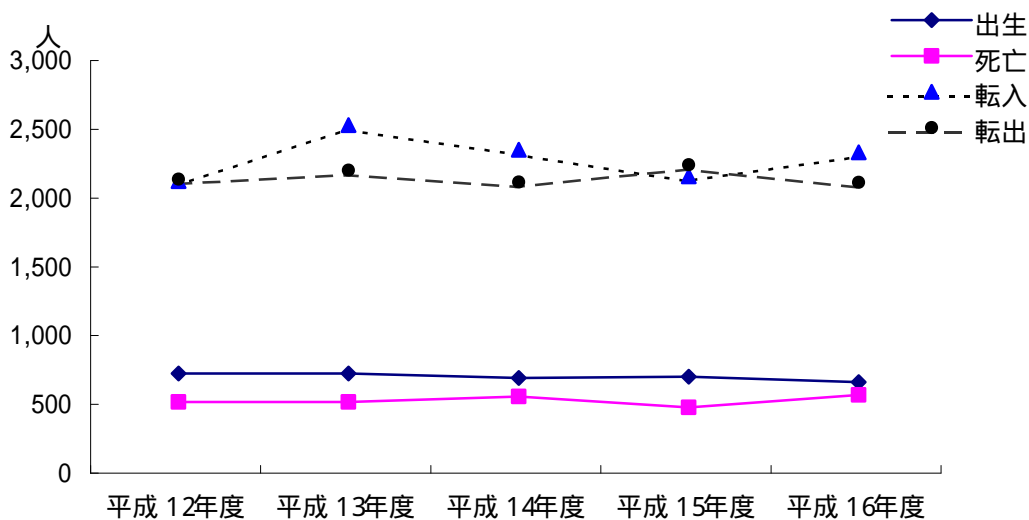


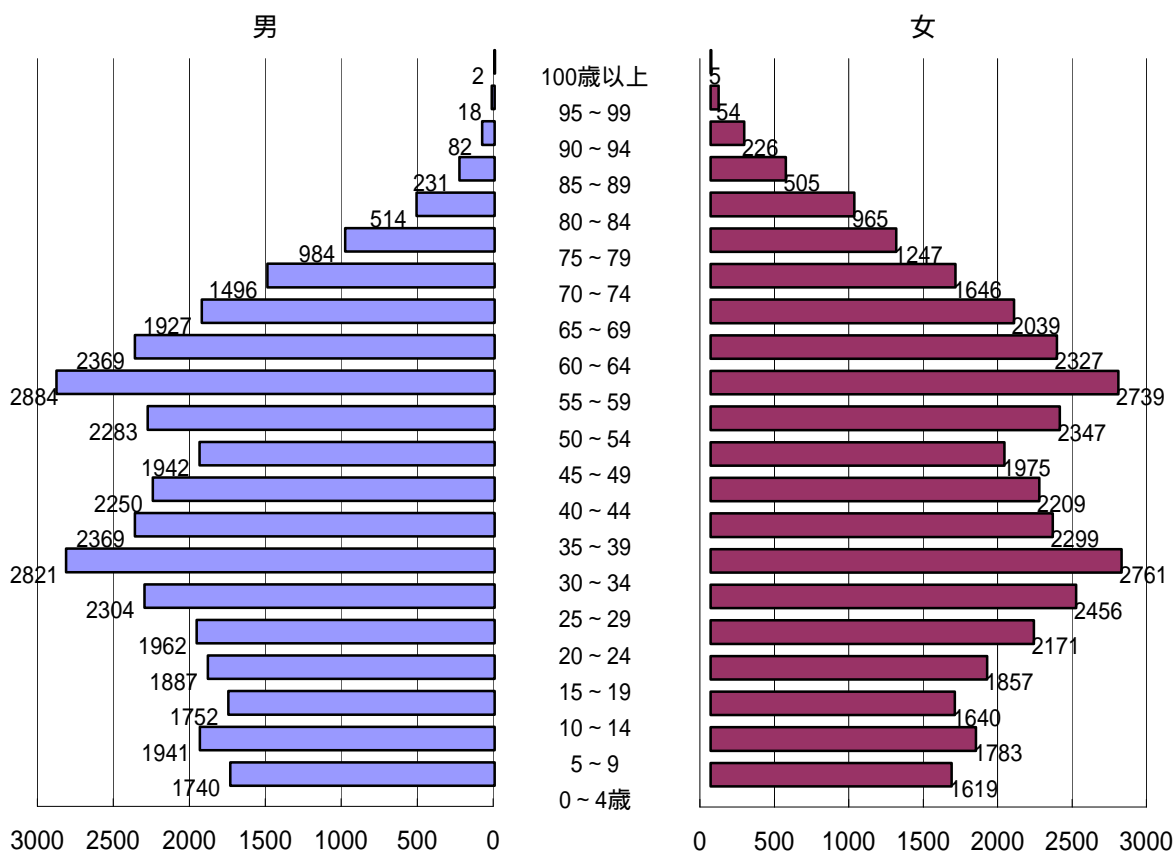
(1)自然動態・社会動態の推移



資料 :市民課

(2)年齢別人口(総人口)

平成 17年 10月 1日現在



資料 :市民課

# 6 人 口

## 1 世帯数と人口

(10月1日現在) (単位:世帯・人)

区分	世帯数	人 口			1世帯当たり	
		総数	男	女	人	口
昭和 2 9 年	7,183	38,984	18,494	20,490	5.43	
昭和 3 0 年	7,184	39,177	18,568	20,609	5.45	
昭和 3 1 年	7,229	39,671	18,688	20,983	5.49	
昭和 3 2 年	7,304	40,168	18,892	21,276	5.50	
昭和 3 3 年	7,399	40,760	19,019	21,741	5.51	
昭和 3 4 年	7,474	41,541	19,309	22,232	5.56	
昭和 3 5 年	7,631	42,700	19,717	22,983	5.60	
昭和 3 6 年	7,807	43,672	20,102	23,570	5.59	
昭和 3 7 年	8,000	44,795	20,576	24,219	5.60	
昭和 3 8 年	8,438	44,394	20,697	23,697	5.26	
昭和 3 9 年	8,666	45,445	21,293	24,152	5.24	
昭和 4 0 年	8,845	46,071	21,676	24,395	5.21	
昭和 4 1 年	9,094	46,280	21,860	24,420	5.09	
昭和 4 2 年	9,311	46,231	22,135	24,096	4.97	
昭和 4 3 年	9,686	47,111	22,434	24,677	4.86	
昭和 4 4 年	10,050	47,389	22,667	24,722	4.72	
昭和 4 5 年	10,381	48,220	23,209	25,011	4.65	
昭和 4 6 年	10,739	48,993	23,710	25,283	4.56	
昭和 4 7 年	11,199	50,156	24,357	25,799	4.48	
昭和 4 8 年	11,683	51,209	24,988	26,221	4.38	
昭和 4 9 年	11,974	52,059	25,442	26,617	4.35	
昭和 5 0 年	12,263	52,798	25,854	26,944	4.31	
昭和 5 1 年	12,679	53,788	26,396	27,392	4.24	
昭和 5 2 年	12,914	54,672	26,868	27,804	4.23	
昭和 5 3 年	13,169	55,445	27,343	28,102	4.21	
昭和 5 4 年	13,477	56,381	27,784	28,597	4.18	
昭和 5 5 年	14,357	57,158	28,150	29,008	3.98	
昭和 5 6 年	14,691	58,077	28,576	29,501	3.95	
昭和 5 7 年	14,912	58,596	28,802	29,794	3.93	
昭和 5 8 年	15,064	59,022	28,988	30,034	3.92	
昭和 5 9 年	15,334	59,592	29,326	30,266	3.89	
昭和 6 0 年	15,537	60,163	29,548	30,615	3.87	
昭和 6 1 年	15,783	60,610	29,746	30,864	3.84	
昭和 6 2 年	16,005	60,983	29,958	31,025	3.81	
昭和 6 3 年	16,266	61,592	30,239	31,353	3.79	
平成 元 年	16,439	61,840	30,352	31,488	3.76	
平成 2 年	16,613	62,035	30,438	31,597	3.73	
平成 3 年	16,932	62,767	30,790	31,977	3.71	
平成 4 年	17,280	63,394	31,127	32,267	3.67	
平成 5 年	17,577	63,650	31,271	32,379	3.62	
平成 6 年	17,987	64,214	31,585	32,629	3.57	
平成 7 年	18,305	64,566	31,772	32,794	3.53	
平成 8 年	18,580	64,934	31,977	32,957	3.49	
平成 9 年	18,887	65,272	32,159	33,113	3.46	
平成 1 0 年	19,170	65,512	32,269	33,243	3.42	
平成 1 1 年	19,505	65,751	32,400	33,351	3.37	
平成 1 2 年	19,797	65,833	32,474	33,359	3.33	
平成 1 3 年	20,208	66,177	32,648	33,529	3.27	
平成 1 4 年	20,688	66,763	32,910	33,853	3.23	
平成 1 5 年	21,075	67,017	33,120	33,897	3.18	
平成 1 6 年	21,374	67,084	33,114	33,970	3.14	
平成 1 7 年	21,760	67,390	33,353	34,037	3.10	

(注) 住民基本台帳による

資料:市民課

2 町別世帯数と人口

(10月1日現在) (単位:世帯・人)

区分	総数				足近町				小熊町			
	世帯数	人口	男	女	世帯数	人口	男	女	世帯数	人口	男	女
平成 8 年	18,580	64,934	31,977	32,957	1,288	4,790	2,351	2,439	1,632	5,779	2,824	2,955
平成 9 年	18,887	65,272	32,159	33,113	1,322	4,858	2,382	2,476	1,670	5,858	2,867	2,991
平成 10 年	19,170	65,512	32,269	33,243	1,338	4,862	2,388	2,474	1,670	5,836	2,845	2,991
平成 11 年	19,505	65,751	32,400	33,351	1,364	4,898	2,394	2,504	1,692	5,818	2,854	2,964
平成 12 年	19,797	65,833	32,474	33,359	1,391	4,936	2,421	2,515	1,701	5,801	2,853	2,948
平成 13 年	20,208	66,177	32,648	33,529	1,444	4,992	2,461	2,531	1,767	5,858	2,870	2,988
平成 14 年	20,688	66,763	32,910	33,853	1,492	5,099	2,516	2,583	1,797	5,860	2,857	3,003
平成 15 年	21,075	67,017	33,120	33,897	1,513	5,100	2,531	2,569	1,816	5,828	2,855	2,973
平成 16 年	21,374	67,084	33,114	33,970	1,521	5,069	2,496	2,573	1,840	5,864	2,865	2,999
平成 17 年	21,760	67,390	33,353	34,037	1,549	5,120	2,527	2,593	1,827	5,799	2,835	2,964

区分	正木町				竹鼻町				福寿町			
	世帯数	人口	男	女	世帯数	人口	男	女	世帯数	人口	男	女
平成 8 年	4,166	14,470	7,199	7,271	4,316	14,448	7,047	7,401	1,721	5,625	2,813	2,812
平成 9 年	4,268	14,592	7,253	7,339	4,346	14,399	7,034	7,365	1,768	5,700	2,859	2,841
平成 10 年	4,392	14,808	7,347	7,461	4,366	14,315	6,974	7,341	1,799	5,799	2,907	2,892
平成 11 年	4,466	14,926	7,425	7,501	4,453	14,454	7,061	7,393	1,878	5,879	2,934	2,945
平成 12 年	4,496	14,913	7,432	7,481	4,560	14,493	7,072	7,421	1,946	5,989	3,007	2,982
平成 13 年	4,561	14,989	7,472	7,517	4,664	14,578	7,116	7,462	1,977	6,013	3,024	2,989
平成 14 年	4,686	15,157	7,547	7,610	4,787	14,731	7,176	7,555	2,026	6,091	3,077	3,014
平成 15 年	4,799	15,305	7,657	7,648	4,859	14,856	7,235	7,621	2,103	6,176	3,132	3,044
平成 16 年	4,872	15,315	7,644	7,671	4,929	14,889	7,272	7,617	2,116	6,212	3,132	3,080
平成 17 年	4,953	15,364	7,675	7,689	5,026	14,924	7,343	7,581	2,220	6,405	3,226	3,179

区分	江吉良町				堀津町				上中町			
	世帯数	人口	男	女	世帯数	人口	男	女	世帯数	人口	男	女
平成 8 年	1,666	5,231	2,607	2,624	736	2,937	1,441	1,496	1,413	5,360	2,618	2,742
平成 9 年	1,666	5,193	2,589	2,604	770	3,000	1,471	1,529	1,433	5,411	2,642	2,769
平成 10 年	1,695	5,250	2,610	2,640	797	3,058	1,507	1,551	1,459	5,398	2,647	2,751
平成 11 年	1,707	5,192	2,582	2,610	810	3,061	1,512	1,549	1,470	5,373	2,619	2,754
平成 12 年	1,721	5,186	2,558	2,628	822	3,024	1,490	1,534	1,476	5,370	2,624	2,746
平成 13 年	1,763	5,252	2,583	2,669	829	3,018	1,495	1,523	1,505	5,381	2,621	2,760
平成 14 年	1,812	5,322	2,615	2,707	822	3,016	1,481	1,535	1,546	5,404	2,640	2,764
平成 15 年	1,861	5,329	2,643	2,686	836	3,007	1,469	1,538	1,572	5,402	2,640	2,762
平成 16 年	1,901	5,349	2,640	2,709	854	3,021	1,488	1,533	1,589	5,355	2,632	2,723
平成 17 年	1,957	5,459	2,702	2,757	876	3,032	1,499	1,533	1,606	5,356	2,643	2,713

区分	下中町				桑原町			
	世帯数	人口	男	女	世帯数	人口	男	女
平成 8 年	796	2,743	1,311	1,432	846	3,551	1,766	1,785
平成 9 年	798	2,747	1,310	1,437	846	3,514	1,752	1,762
平成 10 年	804	2,731	1,301	1,430	850	3,475	1,743	1,732
平成 11 年	808	2,703	1,291	1,412	857	3,447	1,728	1,719
平成 12 年	824	2,702	1,302	1,400	860	3,419	1,715	1,704
平成 13 年	838	2,718	1,307	1,411	860	3,378	1,699	1,679
平成 14 年	843	2,698	1,291	1,407	877	3,385	1,710	1,675
平成 15 年	843	2,692	1,279	1,413	873	3,322	1,679	1,643
平成 16 年	872	2,713	1,280	1,433	880	3,297	1,665	1,632
平成 17 年	863	2,683	1,271	1,412	883	3,248	1,632	1,616

(注) 住民基本台帳による

資料:市民課

# 8 人 口

## 3 年 齡 別 人 口

(平成 17 年 10 月 1 日 現 在 ) ( 単 位 : 人 )

区分	総数	男	女	区分	総数	男	女	区分	総数	男	女
総数	68,628	33,758	34,870								
0～4歳	3,359	1,740	1,619	40～44歳	4,459	2,250	2,209	80～84歳	1,479	514	965
0	592	299	293	40	1,010	503	507	80	414	163	251
1	655	331	324	41	942	469	473	81	326	123	203
2	654	356	298	42	889	438	451	82	280	93	187
3	740	384	356	43	835	433	402	83	252	78	174
4	718	370	348	44	783	407	376	84	207	57	150
5～9	3,724	1,941	1,783	45～49	3,917	1,942	1,975	85～89	736	231	505
5	763	414	349	45	793	376	417	85	198	68	130
6	737	374	363	46	787	405	382	86	153	51	102
7	757	391	366	47	774	398	376	87	130	37	93
8	728	356	372	48	752	367	385	88	140	39	101
9	739	406	333	49	811	396	415	89	115	36	79
10～14	3,392	1,752	1,640	50～54	4,630	2,283	2,347	90～94	308	82	226
10	701	334	367	50	804	399	405	90	96	28	68
11	677	371	306	51	875	407	468	91	80	21	59
12	669	359	310	52	949	487	462	92	59	17	42
13	673	343	330	53	1,001	489	512	93	37	9	28
14	672	345	327	54	1,001	501	500	94	36	7	29
15～19	3,744	1,887	1,857	55～59	5,623	2,884	2,739	95～99	72	18	54
15	656	343	313	55	1,129	558	571	95	28	7	21
16	755	372	383	56	1,239	630	609	96	20	4	16
17	694	353	341	57	1,284	643	641	97	10	2	8
18	817	416	401	58	1,182	621	561	98	7	2	5
19	822	403	419	59	789	432	357	99	7	3	4
20～24	4,133	1,962	2,171	60～64	4,696	2,369	2,327	100歳以上	7	2	5
20	817	399	418	60	853	418	435				
21	848	410	438	61	973	489	484				
22	830	396	434	62	975	496	479	(再掲)			
23	859	411	448	63	986	500	486	0～14歳	10,475	5,433	5,042
24	779	346	433	64	909	466	443	15～64歳	46,212	23,071	23,141
25～29	4,760	2,304	2,456	65～69	3,966	1,927	2,039	65歳以上	11,941	5,254	6,687
25	837	398	439	65	910	434	476				
26	913	449	464	66	739	356	383				
27	953	473	480	67	812	381	431				
28	1,033	488	545	68	767	398	369				
29	1,024	496	528	69	738	358	380				
30～34	5,582	2,821	2,761	70～74	3,142	1,496	1,646				
30	1,067	538	529	70	725	338	387				
31	1,097	546	551	71	643	297	346				
32	1,147	570	577	72	633	323	310				
33	1,120	566	554	73	555	263	292				
34	1,151	601	550	74	586	275	311				
35～39	4,668	2,369	2,299	75～79	2,231	984	1,247				
35	1,022	535	487	75	508	224	284				
36	981	479	502	76	483	200	283				
37	981	494	487	77	452	208	244				
38	1,012	525	487	78	424	190	234				
39	672	336	336	79	364	162	202				

(注) 総人口 (外国人を含む)

資料 : 市民課

4 国籍別外国人登録人口

(10月1日現在) (単位:人)

区分	総数	中国	韓国及び 朝鮮	ブラジル	ペルー	マレーシア	フィリピン	その他
平成13年	754	344	130	77	43	13	56	91
平成14年	836	425	142	57	40	12	74	86
平成15年	915	489	140	44	37	11	111	83
平成16年	1,052	655	145	39	36	10	89	78
平成17年	1,238	796	146	41	36	9	117	93

資料:市民課

5 自然動態・死産・婚姻・離婚数

(単位:人件)

区分	出生			死亡			増減			死産	婚姻	離婚
	総数	男	女	総数	男	女	総数	男	女			
平成12年度	689	353	336	481	255	226	208	98	110	24	391	99
平成13年度	690	374	316	482	254	228	208	120	88	21	420	133
平成14年度	656	340	316	521	274	247	135	66	69	19	402	133
平成15年度	666	356	310	442	235	207	224	121	103	25	347	139
平成16年度	625	309	316	534	291	243	91	18	73	15	374	109

資料:市民課

6 社会動態

(単位:人)

区分	転入		転出		増減	
	総数	(うち)その他	総数	(うち)その他	総数	(うち)その他
平成12年度	2,087	16	2,101	13	14	3
平成13年度	2,496	28	2,167	25	329	3
平成14年度	2,316	17	2,081	11	235	6
平成15年度	2,123	13	2,207	13	84	0
平成16年度	2,296	21	2,079	19	217	2

(注)その他欄は職権記載、回復、職権消除等

資料:市民課

7 人口動態率

(単位:%)

区分	自然動態		社会動態	
	出生率	死亡率	転入率	転出率
平成12年度	10.5	7.3	31.8	32.0
平成13年度	10.5	7.3	37.9	32.9
平成14年度	9.9	7.8	34.9	31.3
平成15年度	10.0	6.6	31.8	33.0
平成16年度	9.3	8.0	34.2	31.1

資料:市民課